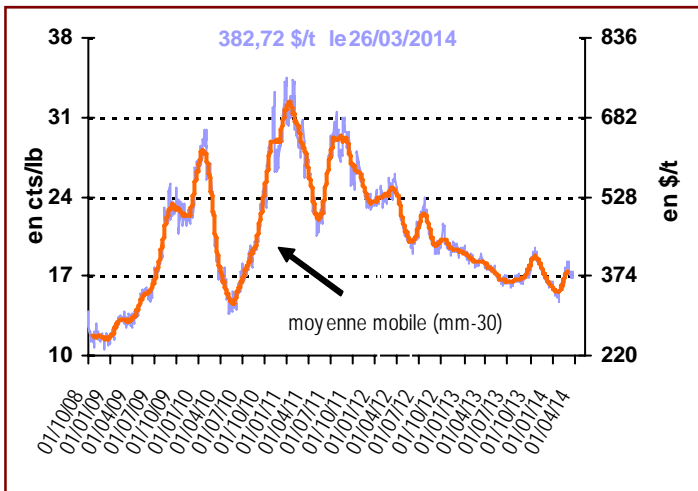
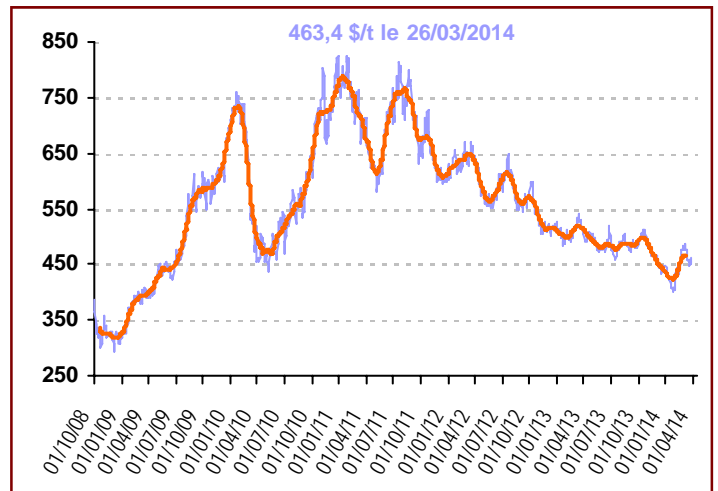


## Marché mondial

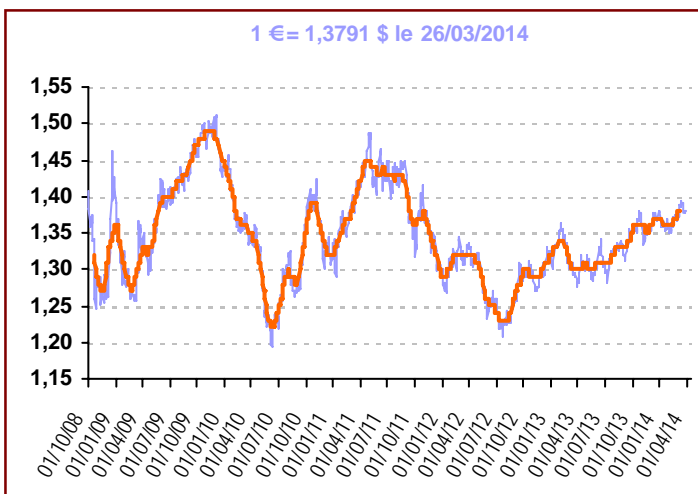
Cours du sucre brut (NY n°11) 1<sup>er</sup> Terme



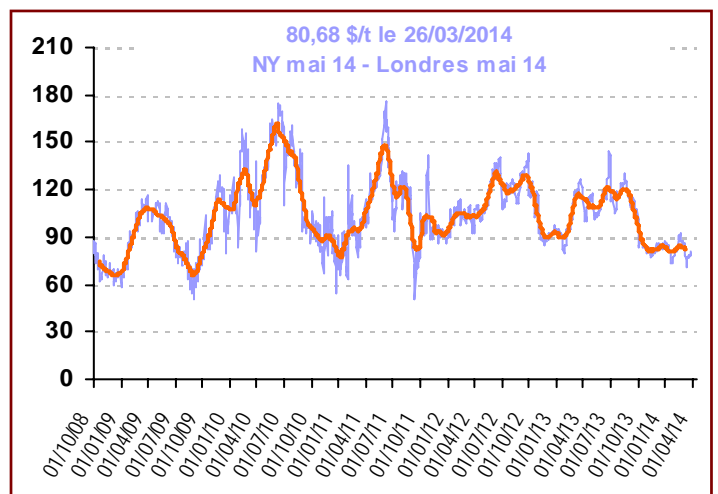
Cours du sucre blanc (Londres n°5) 1<sup>er</sup> Terme (\$/t)



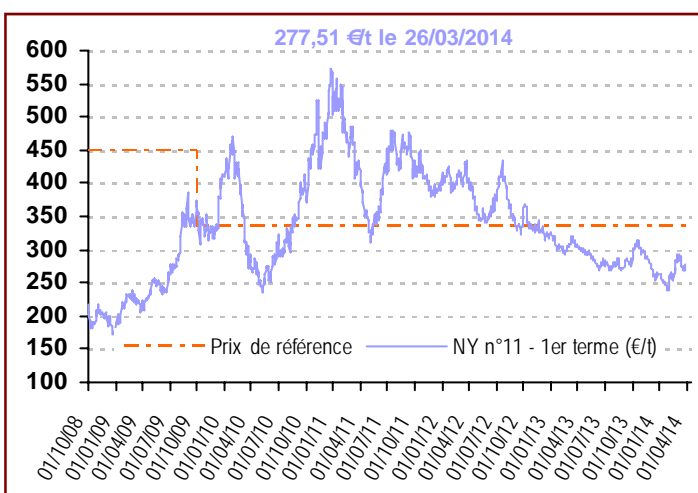
Taux de change (€/\$)



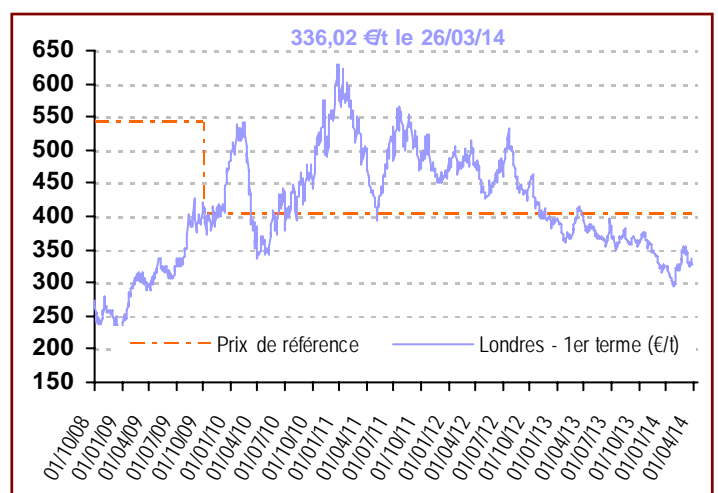
Prime de blanc (\$/t)



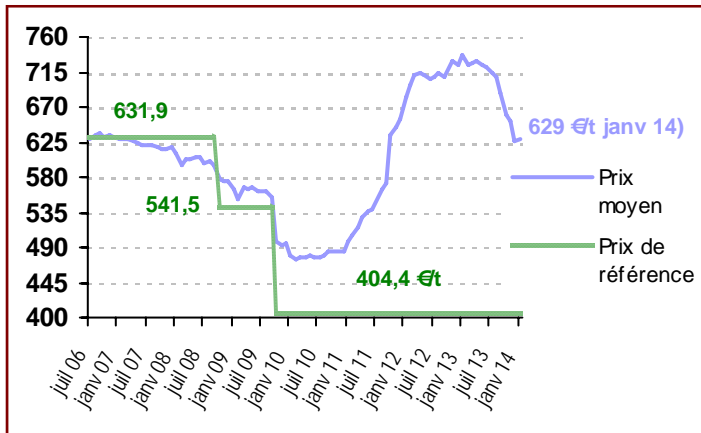
Cours du sucre brut (NY n°11) en €t



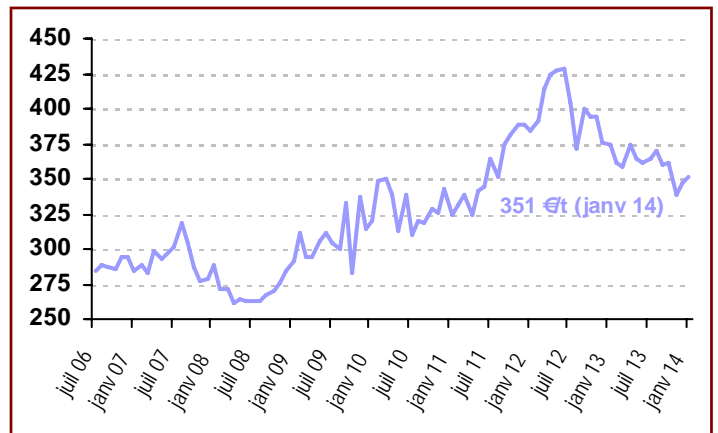
Cours du sucre blanc (Londres n°5) en €t



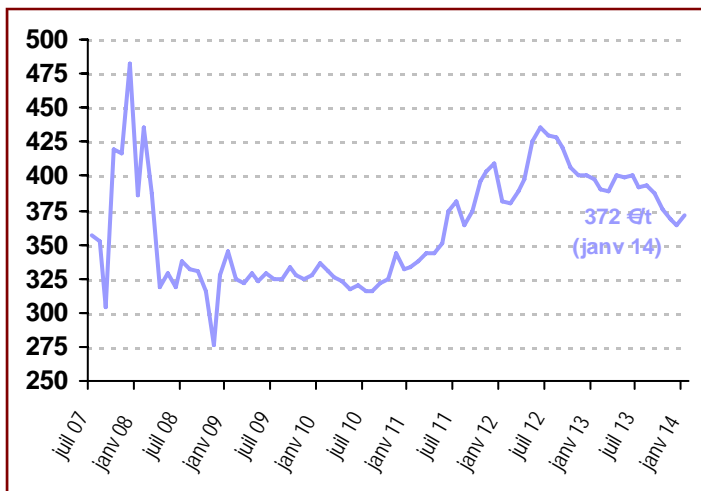
## Prix du sucre du quota (€t) dans l'UE



## Prix de vente du sucre hors quota (€t) dans l'UE



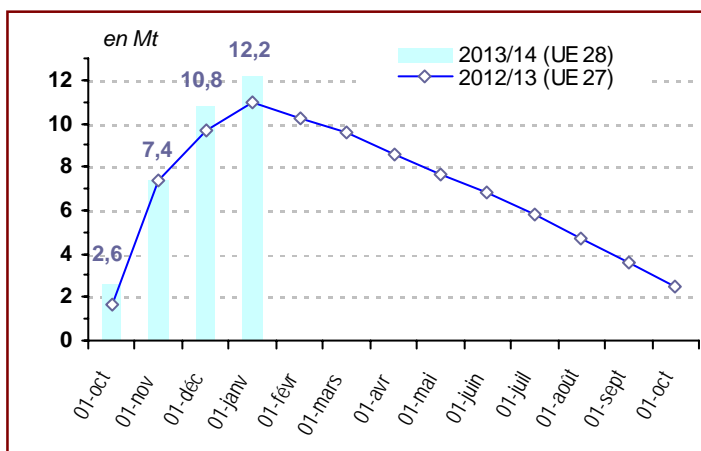
## Prix d'achat du sucre industriel (€t) dans l'UE



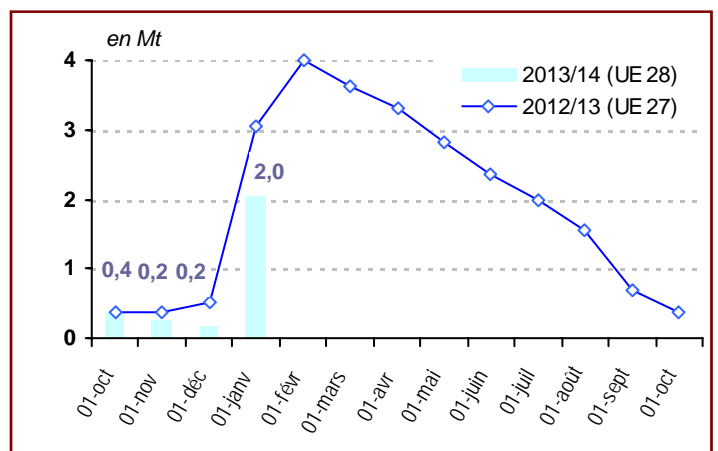
## Prix du sucre dans l'UE (€t)

	Prix de vente du Quota	Prix de vente HQ	Prix d'achat Sucre Industriel
févr.-13	724,0	362,0	391,0
mars-13	726,0	359,0	389,0
avr.-13	730,0	374,0	401,0
mai-13	725,0	364,0	399,0
juin-13	722,0	362,0	400,0
juil.-13	713,0	364,0	392,0
août-13	709,0	370,0	393,0
sept.-13	689,0	360,0	388,0
oct.-13	659,0	361,0	376,0
nov.-13	651,0	338,0	369,0
déc.-13	627,0	347,0	364,0
janv.-14	629,0	351,0	372,0

## Stocks de sucre du quota (hors intervention)



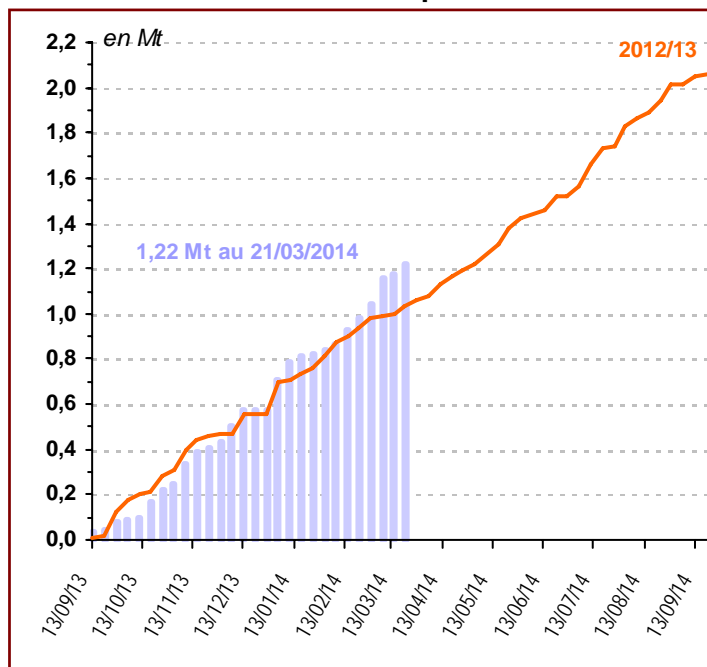
## Stocks de sucre hors-quota



## Importations Sucre ACP et PMA

en tonnes de sucre blanc	Seuils / Contingents	Certificats délivrés au 21/03/2014
<b>PMA non ACP</b>	-	<b>56 285,6</b>
<b>PMA – ACP</b>	-	<b>400 022,6</b>
<b>ACP – non PMA</b>	<b>1 600 000</b>	<b>760 297,3</b>
<i>Afrique centrale</i>	10 186,1	-
<i>Afrique Occidentale</i>	10 186,1	-
<i>SADC</i>	192 954,5	113 704,0
<i>EAC</i>	14 996,5	-
<i>ESA</i>	632 850,9	386 260,0
<i>Pacifique</i>	210 950,3	90 074,6
<i>Cariforum</i>	527 875,6	170 258,6
<b>Total ACP</b>	<b>3 500 000</b>	<b>1 160 319,9</b>
<b>Total ACP+ PMA non ACP</b>		<b>1 216 605,5</b>

## Délivrances de certificats ACP & PMA : Oct 13 - Sept 14



## Importations (mars 2014)

en tonnes	Contingents (tel quel)	2013/14 (équivalent blanc)
<b>CXL</b>	<b>676 925</b>	<b>334 982,9</b>
<i>Australie</i>	9 925	9 676,9
<i>Brésil</i>	334 054	8 775,0
<i>Cuba</i>	68 969	67 244,8
<i>Erga Omnes</i>	253 977	247 627,5
<i>India</i>	10 000	1 658,7
<b>Balkans</b>	<b>200 000</b>	<b>155 543,0</b>
<i>Albanie</i>	1 000	-
<i>Bosnie Herzegovine</i>	12 000	6 250,0
<i>Serbie ou Kosovo</i>	180 000	109 293,0
<i>FYROM (Macédoine)</i>	7 000	-
<b>Mesures transitoires (Croatie)</b>	<b>40 000</b>	<b>39 999,9</b>
<b>Sucre Industriel</b>	<b>400 000</b>	<b>4 000,0</b>
<b>Moldavie (année civile 2014)</b>	<b>34 000</b>	<b>1 282,7</b>

en tonnes	Contingents (tel quel)	2014 (au 19/03/2014)
<b>Total pays andins</b>	<b>253 380</b>	<b>26 965,2</b>
<i>Pérou</i>	22 660	21 404,0
<i>Colombie</i>	63 860	3 382,5
<i>Amérique centrale</i>	154 500	2 160,5
<i>Panama</i>	12 360	18,3

## Actualité Règlementaire

Aucun règlement voté