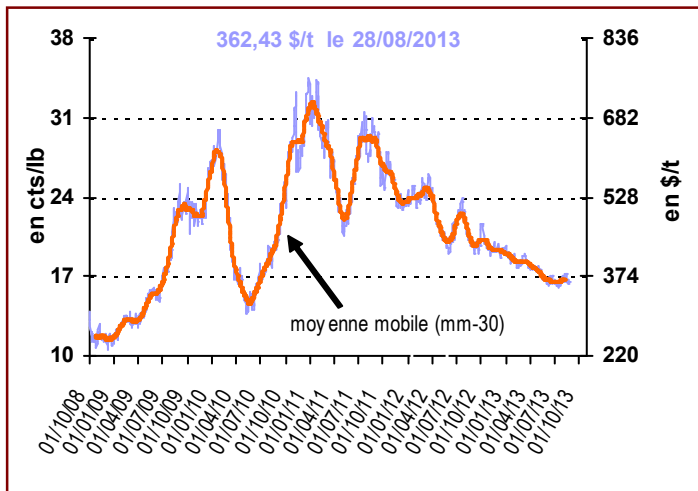
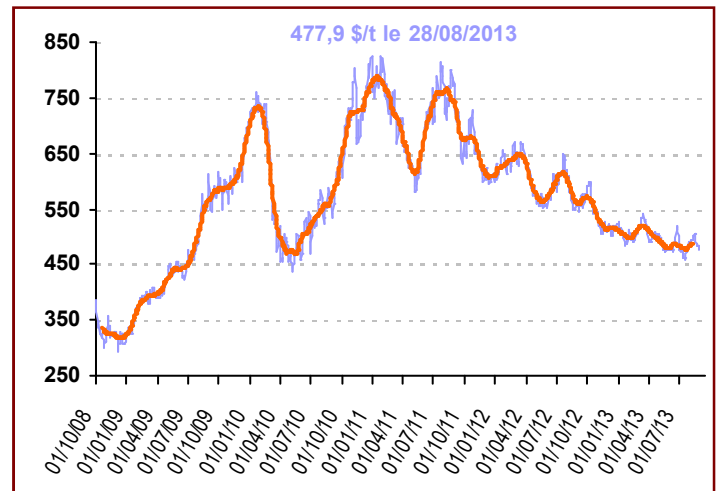


Marché mondial

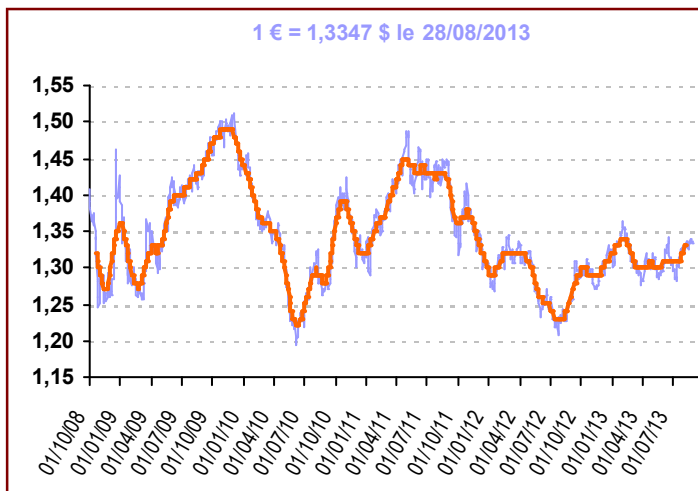
Cours du sucre brut (NY n°11) 1^{er} Terme



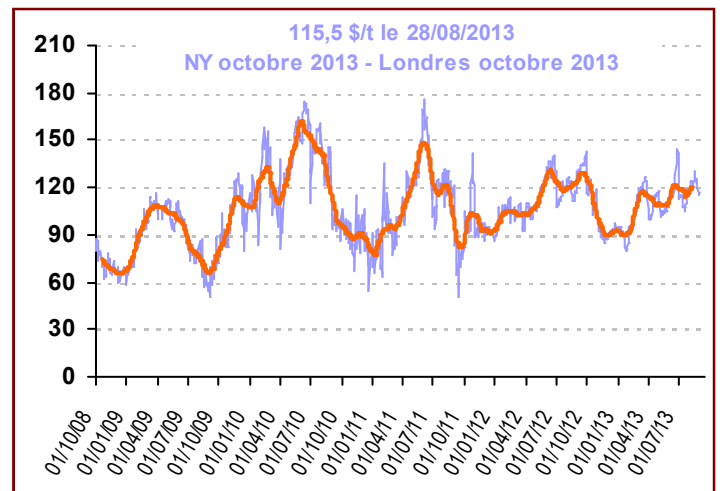
Cours du sucre blanc (Londres n°5) 1^{er} Terme (\$/t)



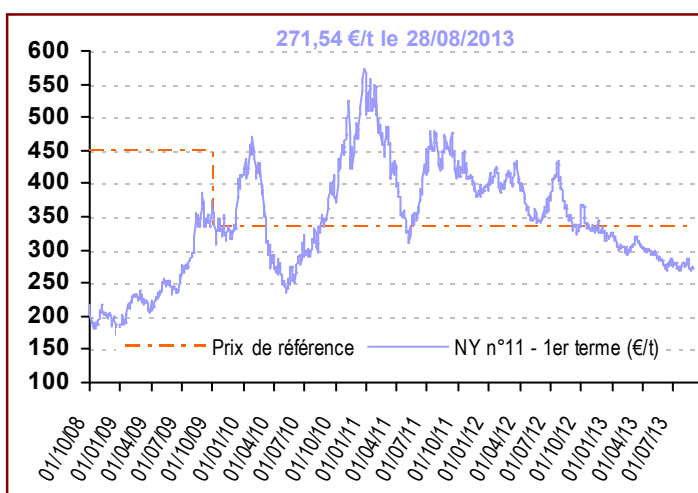
Taux de change (€/€)



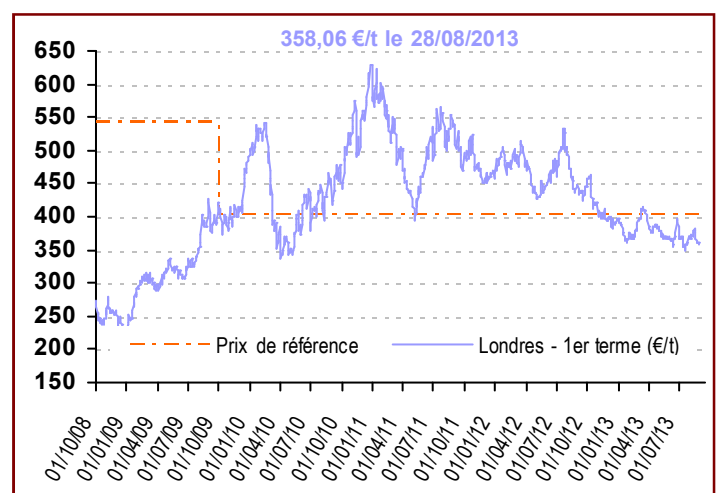
Prime de blanc (\$/t)



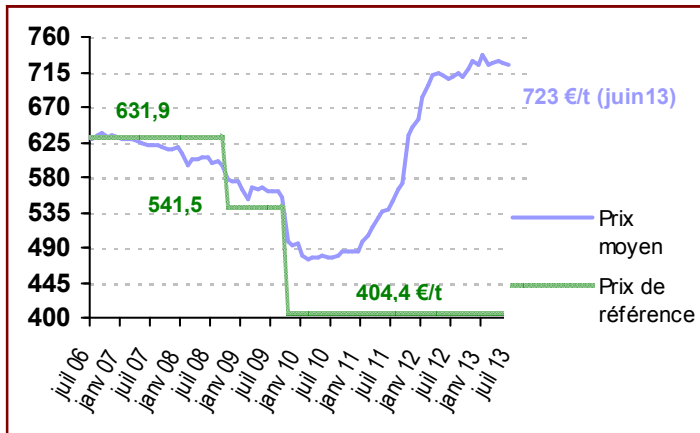
Cours du sucre brut (NY n°11) en €/t



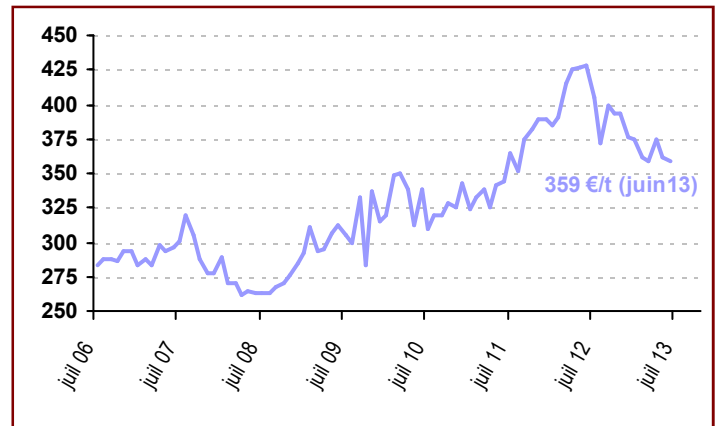
Cours du sucre blanc (Londres n°5) en €/t



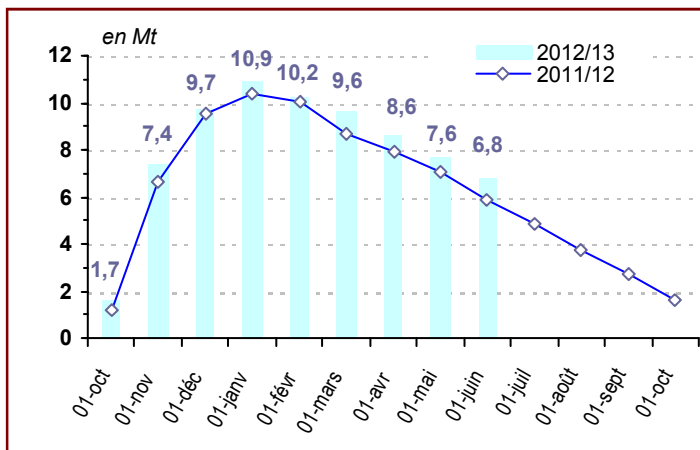
Prix du sucre du quota (€/t) dans l'UE



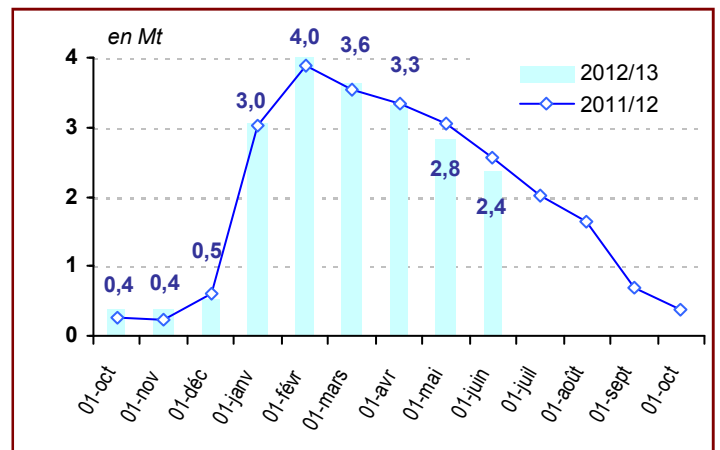
Prix de vente du sucre hors quota (€/t) dans l'UE



Stocks de sucre du quota (hors intervention)



Stocks de sucre du quota hors-quota



Importations Sucre ACP et PMA

en tonnes de sucre blanc	Seuils / Contingents	Certificats délivrés au 23/08/2013
PMA non ACP	-	117 100,2
PMA – ACP	-	493 369,8
ACP – non PMA	1 600 000	1 337 647,3
Afrique centrale	10 186,1	-
Afrique Occidentale	10 186,1	9 962,0
SADC	192 954,5	314 485,5
EAC	14 996,5	-
ESA	632 850,9	519 297,2
Pacifique	210 950,3	120 500,0
Cariforum	527 875,6	373 402,6
Total ACP	3 500 000	1 831 017,2
Total ACP+ PMA non ACP		1 948 117,4

Importations (août 2013)

en tonnes	Contingents (tel quel)	2012/13 (équivalent blanc)
CXL	676 925	659 726,1
Australie	9 925	9 676,9
Brésil	334 054	325 465,3
Cuba	68 969	67 207,4
Erga Omnes	253 977	247 626,6
India	10 000	9 750,0
Balkans	380 000	325 246,0
Albanie	1 000	-
Bosnie Herzegovine	12 000	12 000,0
Serbie ou Kosovo	180 000	177 959,6
FYROM (Macédoine)	7 000	-
Croatie	180 000	135 286,5
Croatie (mesures transitoires)	40 000	39 999,9
Sucre Industriel	400 000	5 100,0
Moldavie (année civile 2013)	34 000	21 188,2