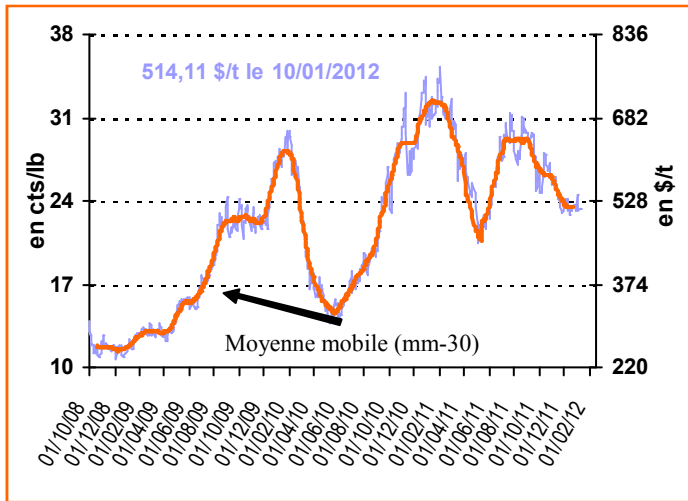
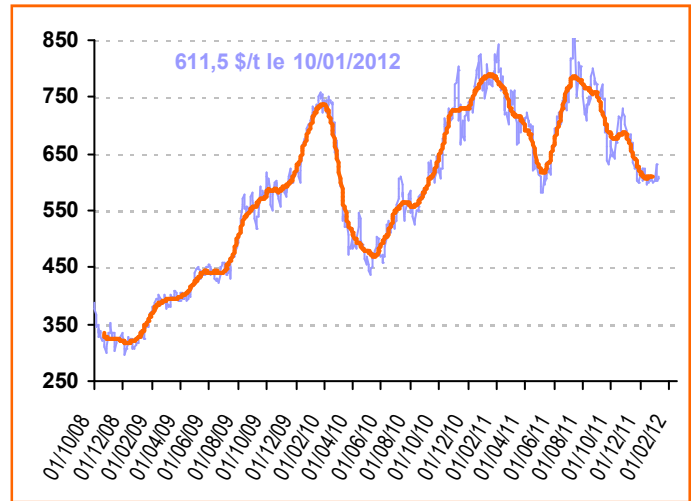


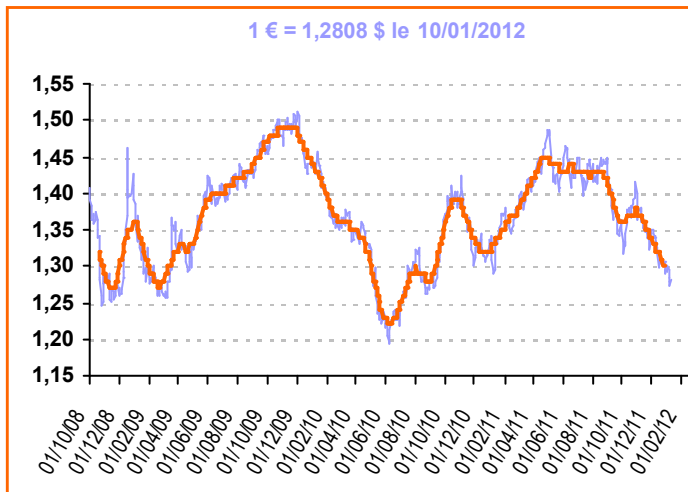
Cours du sucre brut (NY n°11) 1^{er} Terme (\$/t)



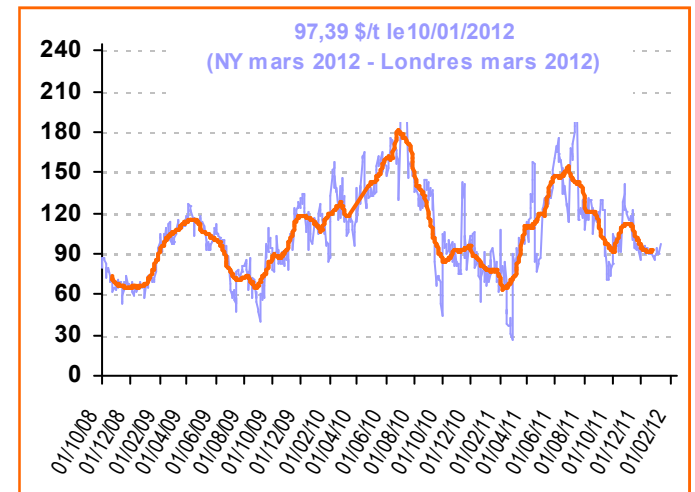
Cours du sucre blanc (Londres n°5) 1^{er} T. (\$/t)



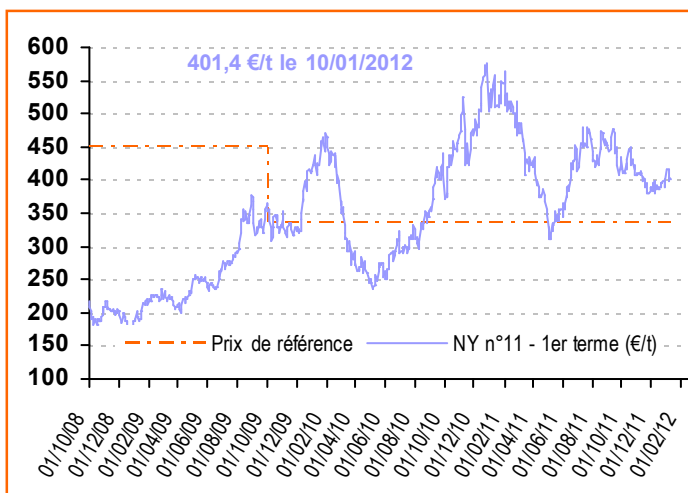
Taux de change €/€



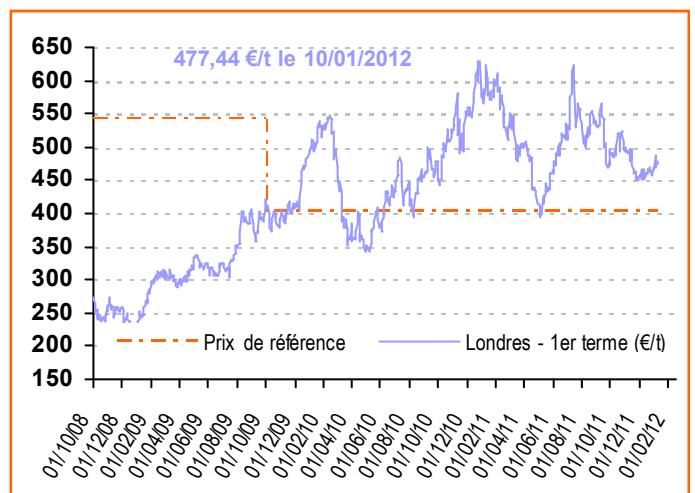
Prime de blanc (\$/t)



Cours du sucre brut (NY n°11) en €/t



Cours du sucre blanc (Londres n°5) en €/t



Informations publiées sur la base de sources considérées comme fiables. Seule la publication au JOUE fait foi.
Reproduction et utilisation autorisée avec mention de la source

FranceAgriMer : 12, Rue Henry Rol-Tanguy - TSA 20002 - 93555 Montreuil-sous-bois cedex

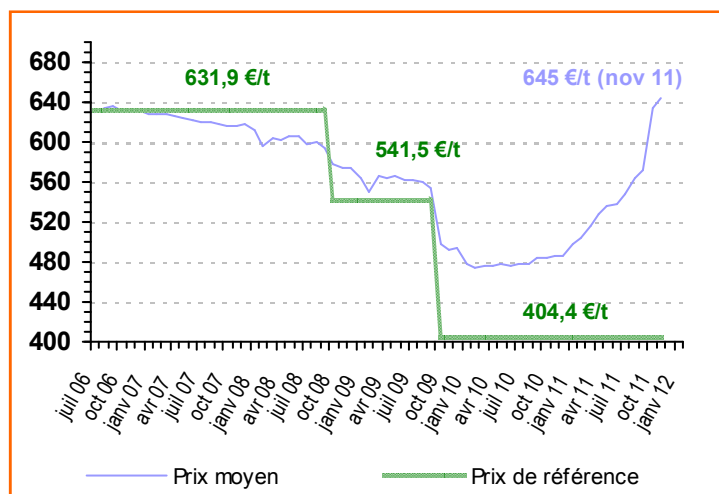
Téléphone : (33) 01.73.30.20.00 – Télécopie : (33) 01.73.30.26.12 – www.franceagrimer.fr

Marchés, Etudes et Prospective – Marché et Etude de filières – Mission sucre

Cyril Schweizer - 01 73 30 23 89 - Catherine Hansen - 01 73 30 26 36 - Yves Croquet - 01 73 30 24 21 - José Soares - 01 73 30 24 32

Union Européenne - Actualité communautaire

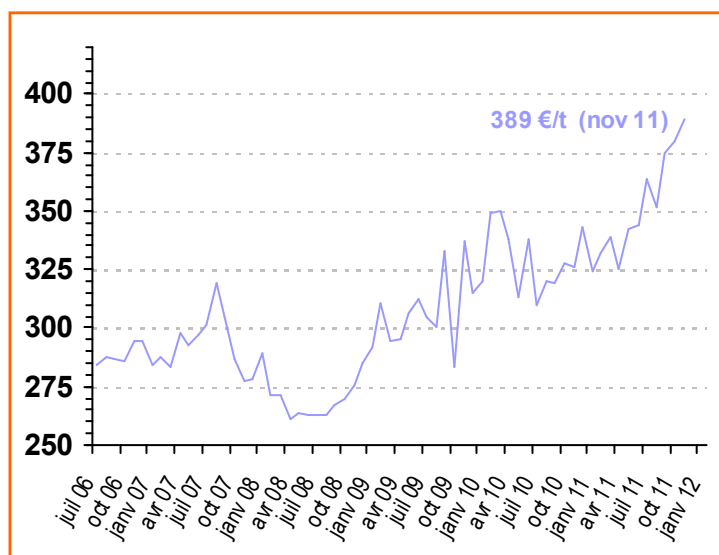
Prix du sucre du quota (€/t) dans l'UE



Importations 2011/12 Sucre ACP et PMA

en tonnes de sucre blanc	Seuils / Contingents	Certificats délivrés au 06/01/2012
PMA non ACP	-	-
PMA – ACP	-	192 042,8
ACP – non PMA	1 600 000	418 610,7
<i>Afrique centrale</i>	10 186,1	-
<i>Afrique Occidentale</i>	10 186,1	-
<i>SADC</i>	192 954,5	120 538,1
<i>EAC</i>	14 996,5	-
<i>ESA</i>	632 850,9	168 591,4
<i>Pacifique</i>	210 950,3	60 400,0
<i>Cariforum</i>	527 875,6	69 081,1
Total ACP	3 500 000	610 653,5
Total ACP+PMA non ACP		610 653,5

Prix de vente du sucre hors quota (€/t) dans l'UE



Importations 2011/12 (déc 2011) Contingents CXL, Balkans, Sucre industriel

en tonnes	Contingents (tel quel)	2011/12 (équivalent blanc)
CXL	676 925	548 530,9
<i>Australie</i>	9 925	9 676,9
<i>Bésil</i>	334 054	291 227,0
<i>Cuba</i>	68 969	-
<i>Erga Omnes</i>	253 977	247 627,1
<i>India</i>	10 000	-
Balkans	380 000	224 899,0
<i>Albanie</i>	1 000	-
<i>Bosnie Herzegovine</i>	12 000	3 000,0
<i>Serbie ou Kosovo</i>	180 000	98 552,0
<i>FYROM (Macédoine)</i>	7 000	-
<i>Croatie</i>	180 000	123 347,0
Importations exceptionnelles	-	-
Sucre Industriel	400 000	13 980,0

Adjudication importation sucre à droit réduit (rgt 1239/11)

	1701 12 90	1701 14 10	1701 13 90	1701 99 10	1701 14 90
Quantité Demandée (t)	116	180 000	40	20 408	1 385
Droit min demandé (€/t)	130,00	180,00	353,00	110,00	302,00
Droit maxi demandé (€/t)	130,00	271,00	353,00	363,00	353,00
Droit minimum retenu (€/t)	-	270,16	-	-	-
Quantité accordée (t)	-	40 000	-	-	-

Actualité Règlementaire

- Suspension, de janvier à février 2012, des adjudications sur le droit à l'importation.

Informations publiées sur la base de sources considérées comme fiables. Seule la publication au JOUE fait foi.
Reproduction et utilisation autorisée avec mention de la source

FranceAgriMer : 12, Rue Henry Rol-Tanguy - TSA 20002 - 93555 Montreuil-sous-bois cedex
Téléphone : (33) 01.73.30.20.00 – Télécopie : (33) 01.73.30.26.12 – www.franceagrimer.fr
Marchés, Etudes et Prospective – Marché et Etude de filières – Mission sucre

Cyril Schweizer - 01 73 30 23 89 - Catherine Hansen - 01 73 30 26 36 - Yves Croquet - 01 73 30 24 21 - José Soares - 01 73 30 24 32