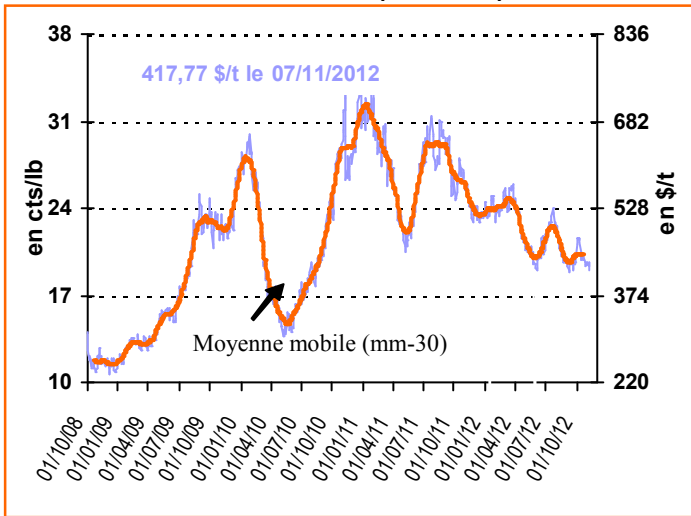
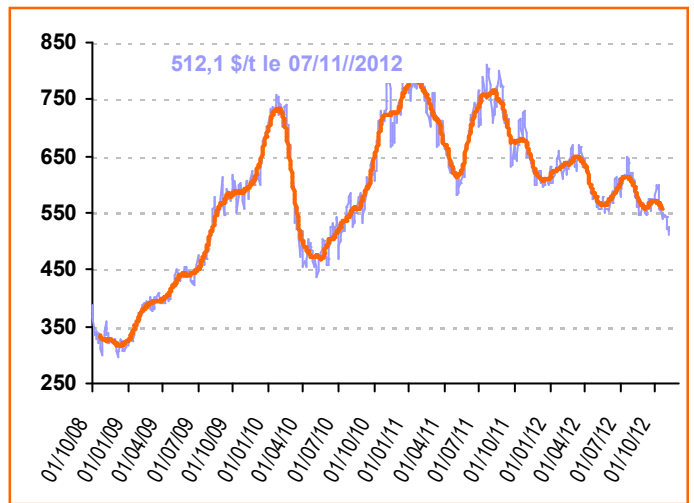


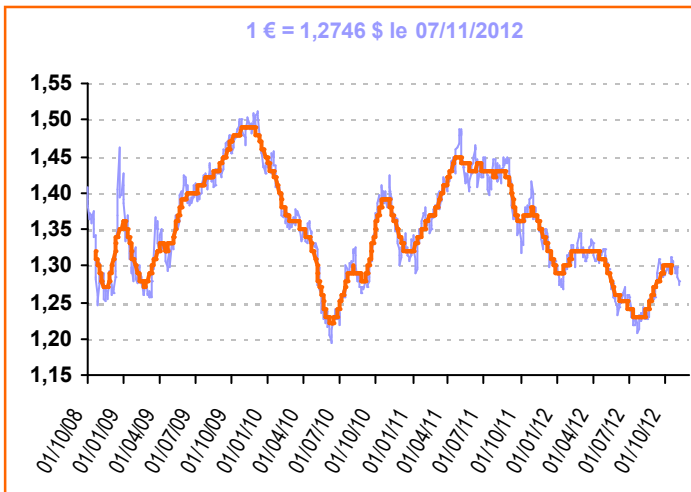
Cours du sucre brut (NY n°11) 1^{er} Terme



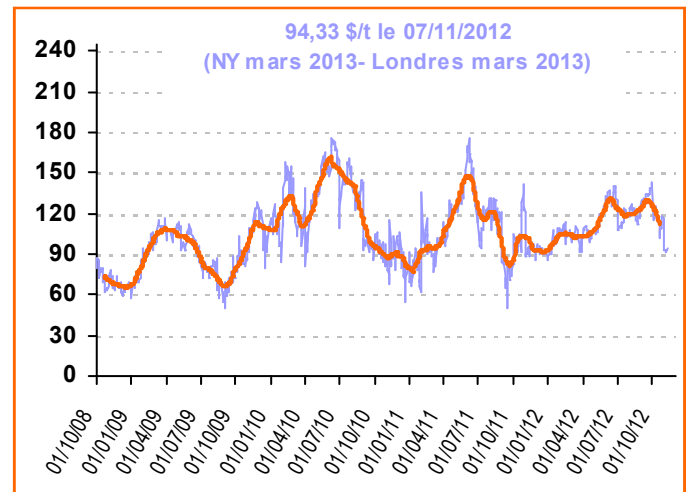
Cours du sucre blanc (Londres n°5) 1^{er} T. (\$/t)



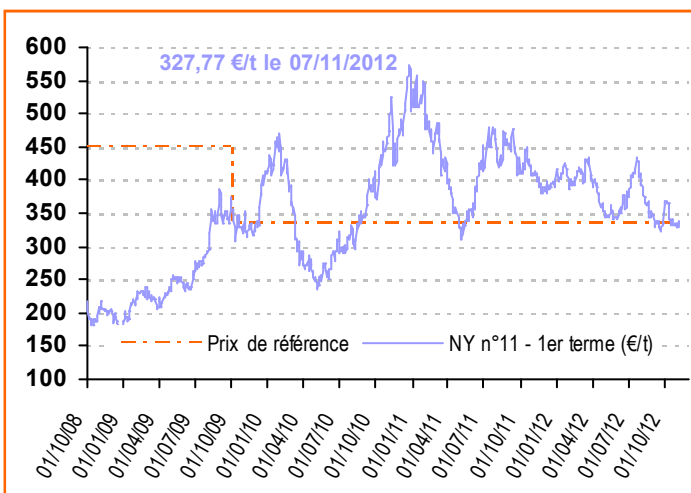
Taux de change €/€



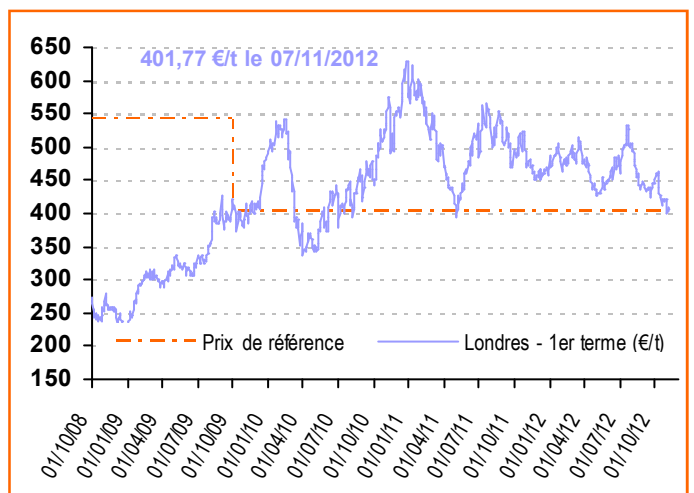
Prime de blanc (\$/t)



Cours du sucre brut (NY n°11) en €/t



Cours du sucre blanc (Londres n°5) en €/t



Informations publiées sur la base de sources considérées comme fiables. Seule la publication au JOUE fait foi.
Reproduction et utilisation autorisée avec mention de la source

FranceAgriMer : 12, Rue Henry Rol-Tanguy - TSA 20002 - 93555 Montreuil-sous-bois cedex

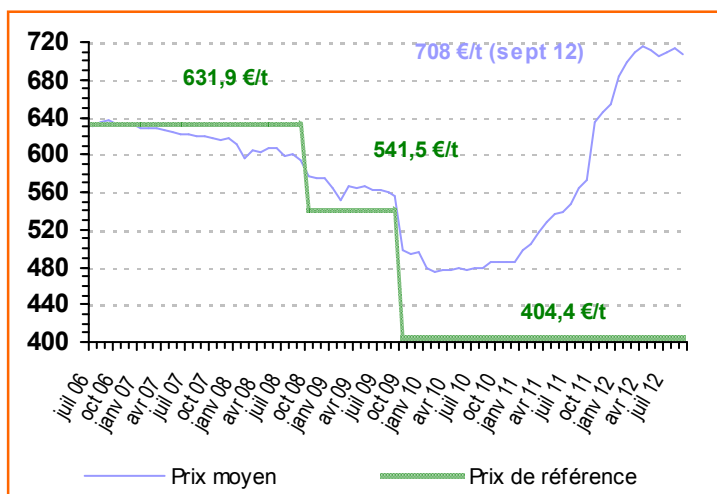
Téléphone : (33) 01.73.30.20.00 – Télécopie : (33) 01.73.30.26.12 – www.franceagrimer.fr

Marchés, Etudes et Prospective – Marché et Etude de filières – Mission sucre

- Catherine Hansen - 01 73 30 26 36 - Yves Croquet - 01 73 30 24 21 - José Soares - 01 73 30 24 32

Union Européenne - Actualité communautaire

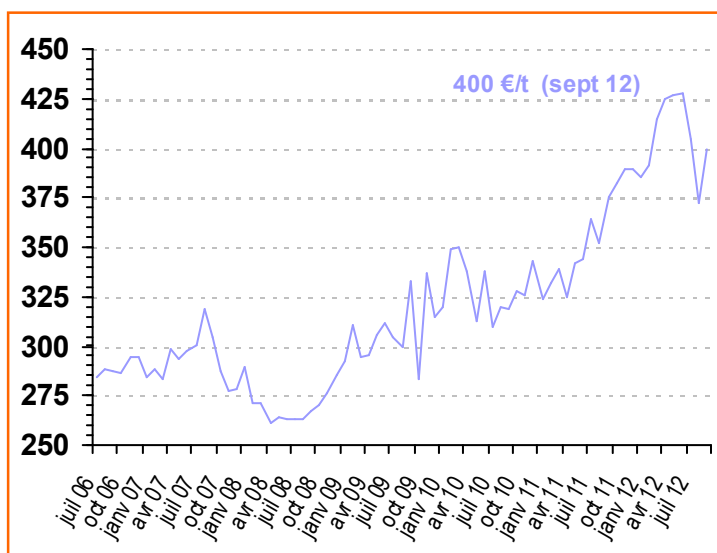
Prix du sucre du quota (€/t) dans l'UE



Importations 2012/13 Sucre ACP et PMA

en tonnes de sucre blanc	Seuils / Contingents	Certificats délivrés au
		02/11/2012
ACP	-	-
PMA - ACP	-	36 118,1
PMA	1 600 000	277 480,5
<i>Afrique centrale</i>	<i>10 186,1</i>	-
<i>Occidentale</i>	<i>10 186,1</i>	-
<i>SADC</i>	<i>192 954,5</i>	<i>24 643,8</i>
<i>EAC</i>	<i>14 996,5</i>	-
<i>ESA</i>	<i>632 850,9</i>	<i>103 459,4</i>
<i>Pacifique</i>	<i>210 950,3</i>	<i>100 000,0</i>
<i>Cariforum</i>	<i>527 875,6</i>	<i>49 377,4</i>
Total ACP	3 500 000	313 598,6
Total ACP + PMA non ACP		313 598,6

Prix de vente du sucre hors quota (€/t) dans l'UE



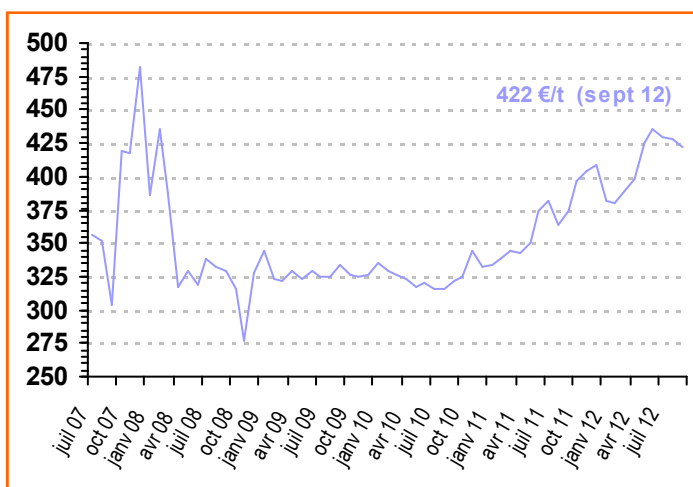
Règlements votés

Aucun règlement voté

Importations 2012/13 (oct 2012) Cgts CXL, Balkans, Moldavie, Sucre industriel

en tonnes	Contingents (tel quel)	2012/13 (équivalent blanc)
CXL	676 925	660 001,8
<i>Australie</i>	<i>9 925</i>	<i>9 676,9</i>
<i>Brésil</i>	<i>334 054</i>	<i>325 702,6</i>
<i>Cuba</i>	<i>68 969</i>	<i>67 244,8</i>
<i>Erga Omnes</i>	<i>253 977</i>	<i>247 627,6</i>
<i>India</i>	<i>10 000</i>	<i>9 750,0</i>
Balkans	380 000	136 965,0
<i>Albanie</i>	<i>1 000</i>	-
<i>Bosnie Herzégovine</i>	<i>12 000</i>	<i>3 000,0</i>
<i>Serbie ou Kosovo</i>	<i>180 000</i>	<i>45 934,0</i>
<i>FYROM (Macédoine)</i>	<i>7 000</i>	-
<i>Croatie</i>	<i>180 000</i>	<i>88 031,0</i>
Sucre Industriel	400 000	3 700,0
Moldavie (année civile 2012)	34 000	14 461,5
<i>- dont quantités depuis oct 12</i>		<i>932,3</i>

Prix d'achat du sucre industriel (€/t) dans l'UE



Informations publiées sur la base de sources considérées comme fiables. Seule la publication au JOUE fait foi.
Reproduction et utilisation autorisée avec mention de la source

FranceAgriMer : 12, Rue Henry Rol-Tanguy - TSA 20002 - 93555 Montreuil-sous-bois cedex

Téléphone : (33) 01.73.30.20.00 – Télécopie : (33) 01.73.30.26.12 – www.franceagrimer.fr

Marchés, Etudes et Prospective – Marché et Etude de filières – Mission sucre

- Catherine Hansen - 01 73 30 26 36 - Yves Croquet - 01 73 30 24 21 - José Soares - 01 73 30 24 32