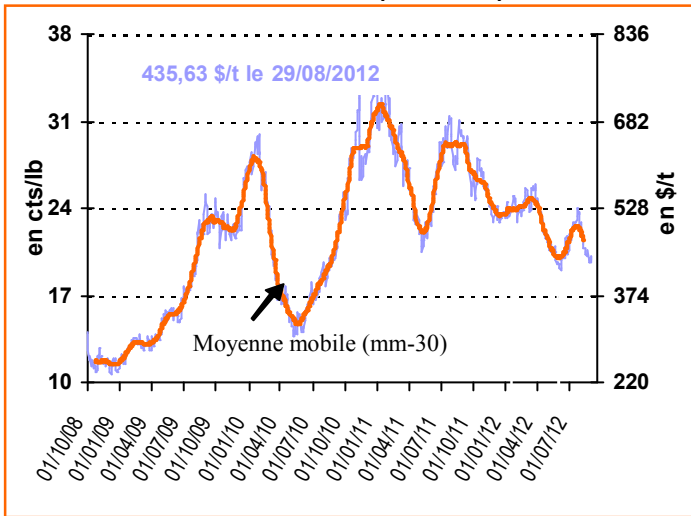
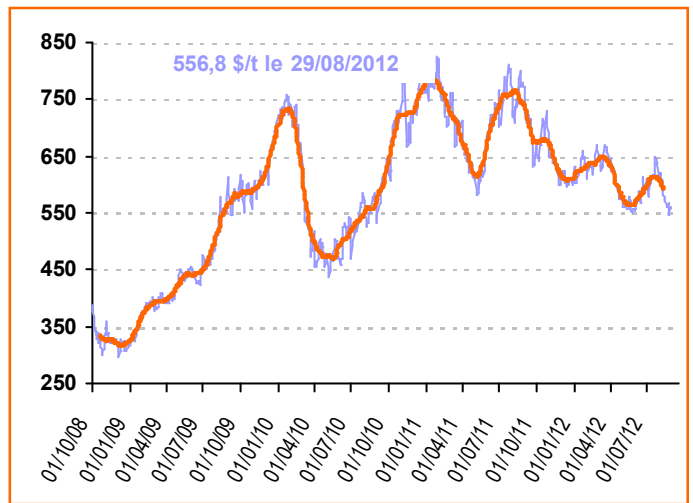


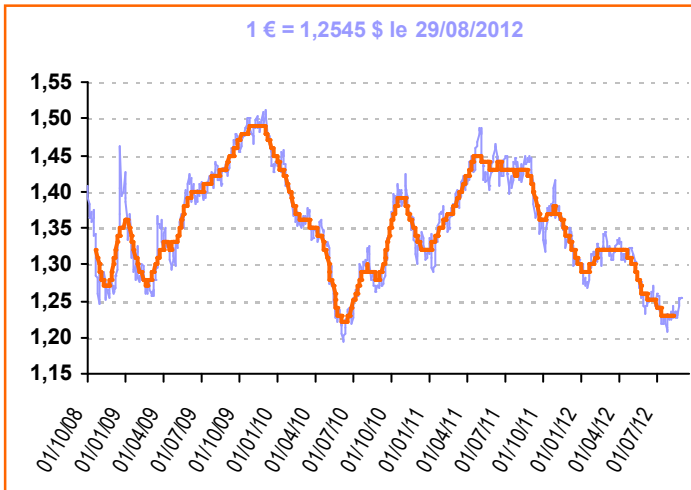
Cours du sucre brut (NY n°11) 1^{er} Terme



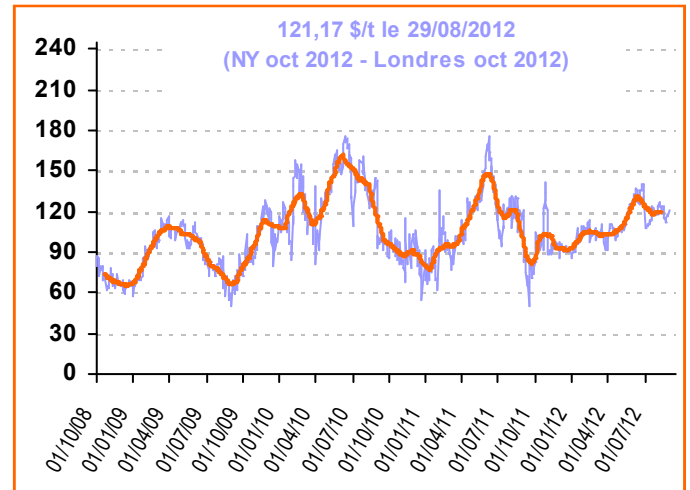
Cours du sucre blanc (Londres n°5) 1^{er} T. (\$/t)



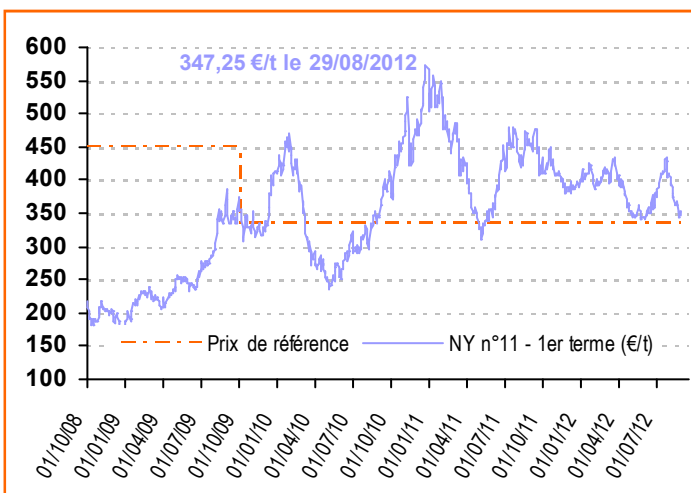
Taux de change €/€



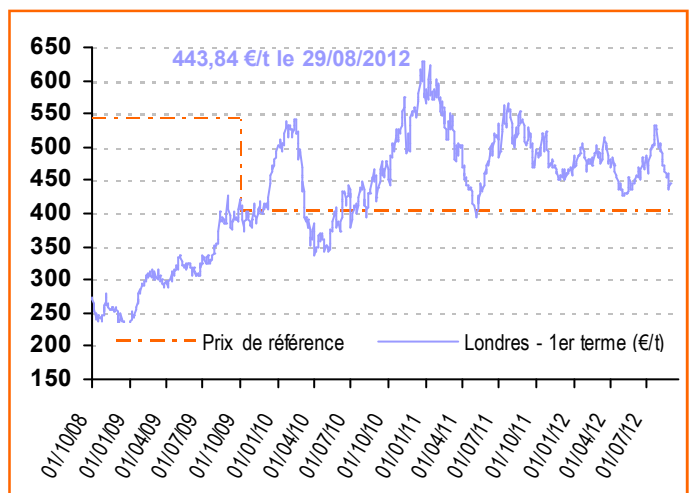
Prime de blanc (\$/t)



Cours du sucre brut (NY n°11) en €/t



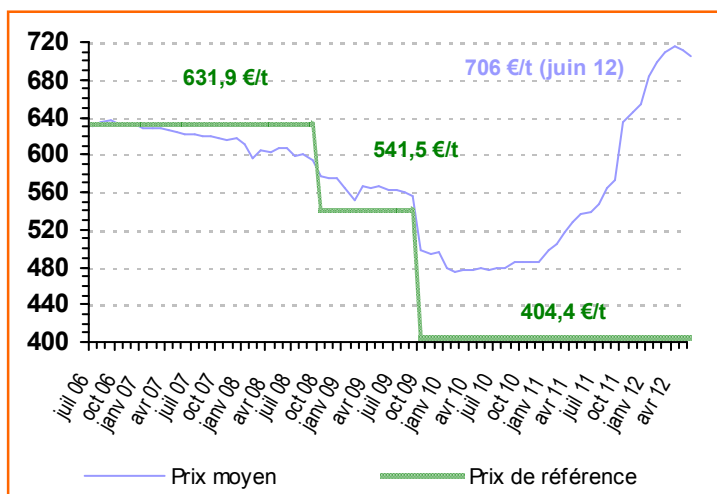
Cours du sucre blanc (Londres n°5) en €/t



Informations publiées sur la base de sources considérées comme fiables. Seule la publication au JOUE fait foi.
Reproduction et utilisation autorisée avec mention de la source

Union Européenne - Actualité communautaire

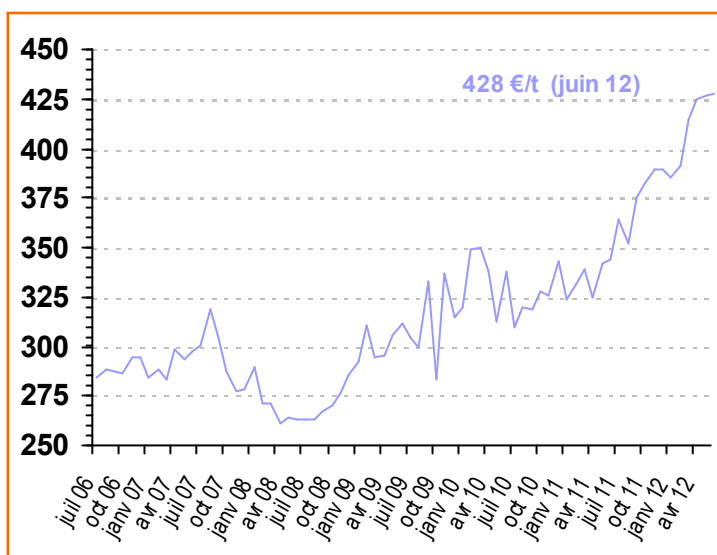
Prix du sucre du quota (€/t) dans l'UE



Importations 2011/12 Sucre ACP et PMA

en tonnes de sucre blanc	Seuils / Contingents	Certificats délivrés au 24/08/2012
PMA non ACP	-	56 530,0
PMA – ACP	-	501 629,7
ACP – non PMA	1 600 000	1 153 918,8
<i>Afrique centrale</i>	10 186,1	-
<i>Afrique Occidentale</i>	10 186,1	-
<i>SADC</i>	192 954,5	297 187,7
<i>EAC</i>	14 996,5	20,1
<i>ESA</i>	632 850,9	440 711,6
<i>Pacifique</i>	210 950,3	101 381,6
<i>Cariforum</i>	527 875,6	314 617,7
Total ACP	3 500 000	1 655 548,4
Total ACP+PMA non ACP		1 712 078,4

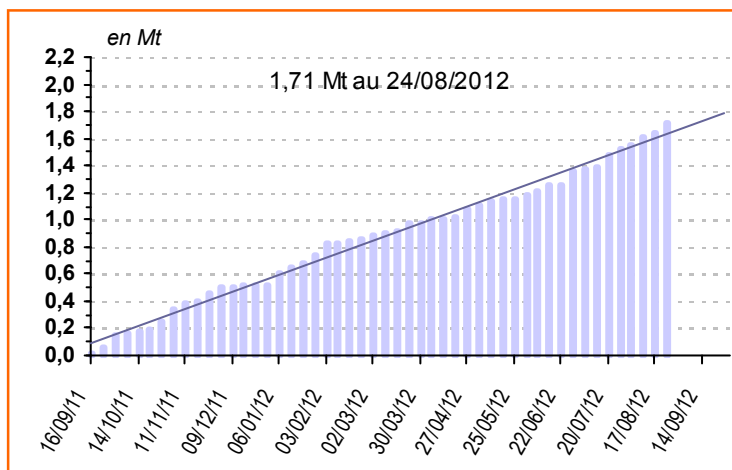
Prix de vente du sucre hors quota (€/t) dans l'UE



Importations 2011/12 (Août 2012) Cgts CXL, Balkans, Moldavie, Sucre industriel

en tonnes	Contingents (tel quel)	2011/12 (équivalent blanc)
CXL	676 925	660 001,9
<i>Australie</i>	9 925	9 676,9
<i>Brésil</i>	334 054	325 702,6
<i>Cuba</i>	68 969	67 244,8
<i>Erga Omnes</i>	253 977	247 627,6
<i>India</i>	10 000	9 750,0
Balkans	380 000	368 914,2
<i>Albanie</i>	1 000	-
<i>Bosnie Herzegovine</i>	12 000	11 998,2
<i>Serbie ou Kosovo</i>	180 000	176 927,3
<i>FYROM (Macédoine)</i>	7 000	-
<i>Croatie</i>	180 000	179 988,7
Moldavie (année civile 2012)	34 000	13 529,2
Sucre Industriel	400 000	13 980,0

Délivrances de certificats ACP & PMA : Oct 11 - Sept 12



Règlements votés

Aucun règlement voté

Informations publiées sur la base de sources considérées comme fiables. Seule la publication au JOUE fait foi.
Reproduction et utilisation autorisée avec mention de la source

FranceAgriMer : 12, Rue Henry Rol-Tanguy - TSA 20002 - 93555 Montreuil-sous-bois cedex
Téléphone : (33) 01.73.30.20.00 – Télécopie : (33) 01.73.30.26.12 – www.franceagrimer.fr
Marchés, Etudes et Prospective – Marché et Etude de filières – Mission sucre

Cyril Schweizer - 01 73 30 23 89 - Catherine Hansen - 01 73 30 26 36 - Yves Croquet - 01 73 30 24 21 - José Soares - 01 73 30 24 32