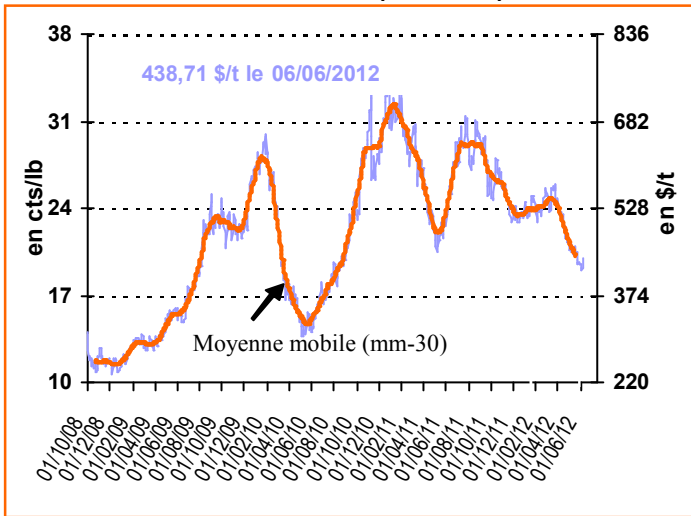
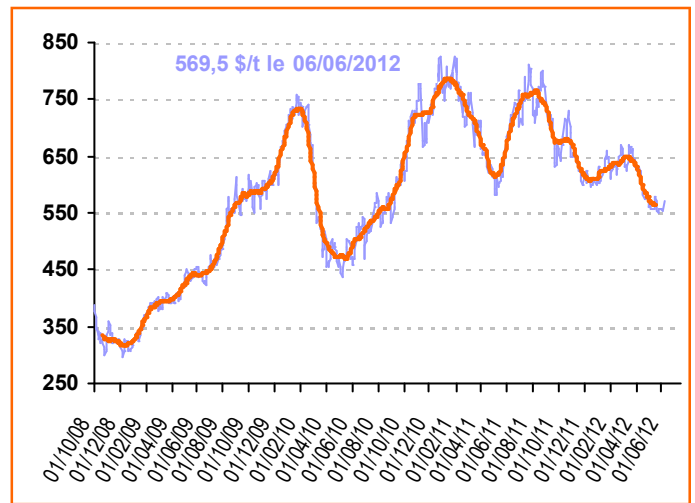


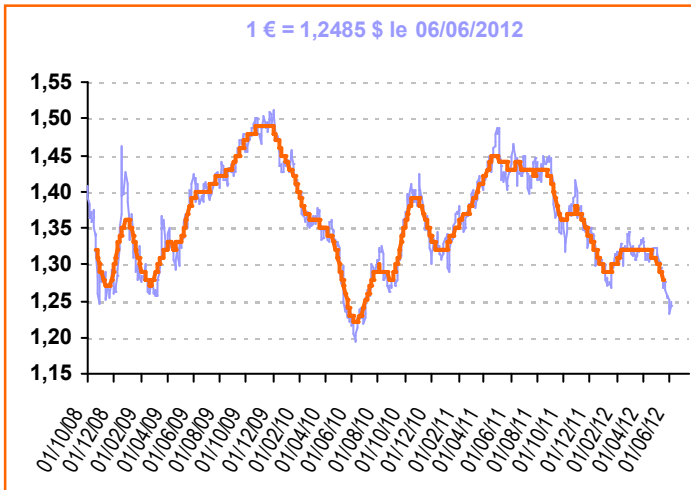
**Cours du sucre brut (NY n°11) 1<sup>er</sup> Terme**



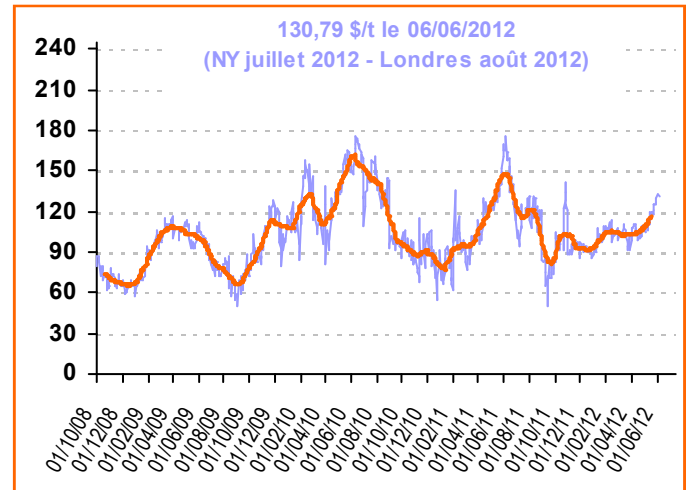
**Cours du sucre blanc (Londres n°5) 1<sup>er</sup> T. (\$/t)**



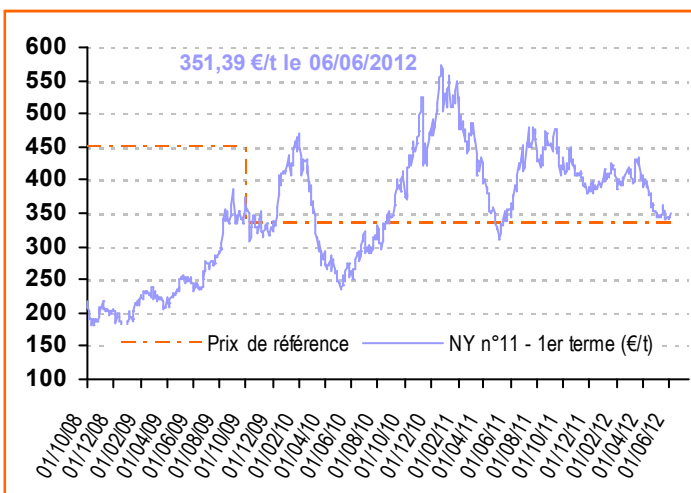
**Taux de change €/€**



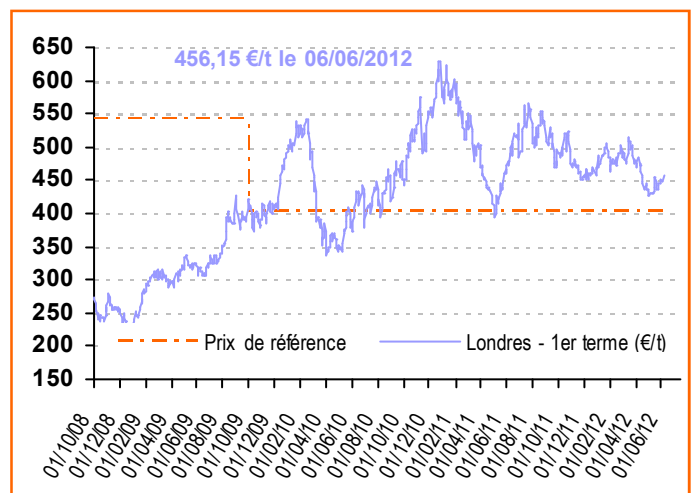
**Prime de blanc (\$/t)**



**Cours du sucre brut (NY n°11) en €/t**



**Cours du sucre blanc (Londres n°5) en €/t**



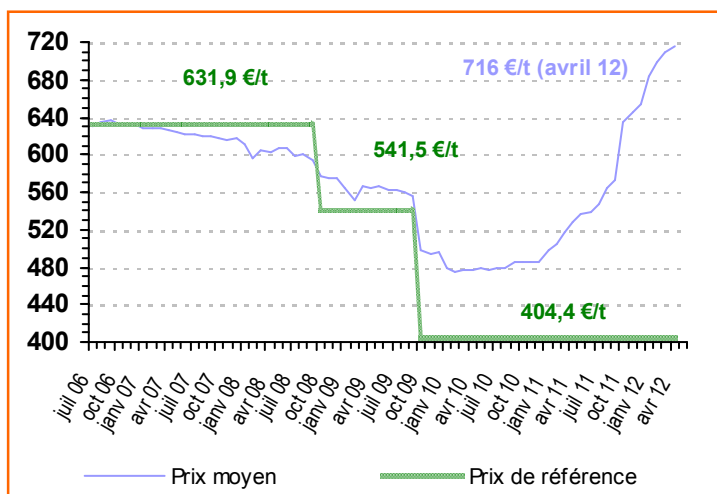
Informations publiées sur la base de sources considérées comme fiables. Seule la publication au JOUE fait foi.  
Reproduction et utilisation autorisée avec mention de la source

FranceAgriMer : 12, Rue Henry Rol-Tanguy - TSA 20002 - 93555 Montreuil-sous-bois cedex  
Téléphone : (33) 01.73.30.20.00 – Télécopie : (33) 01.73.30.26.12 – [www.franceagrimer.fr](http://www.franceagrimer.fr)  
Marchés, Etudes et Prospective – Marché et Etude de filières – Mission sucre

Cyril Schweizer - 01 73 30 23 89 - Catherine Hansen - 01 73 30 26 36 - Yves Croquet - 01 73 30 24 21 - José Soares - 01 73 30 24 32

# Union Européenne - Actualité communautaire

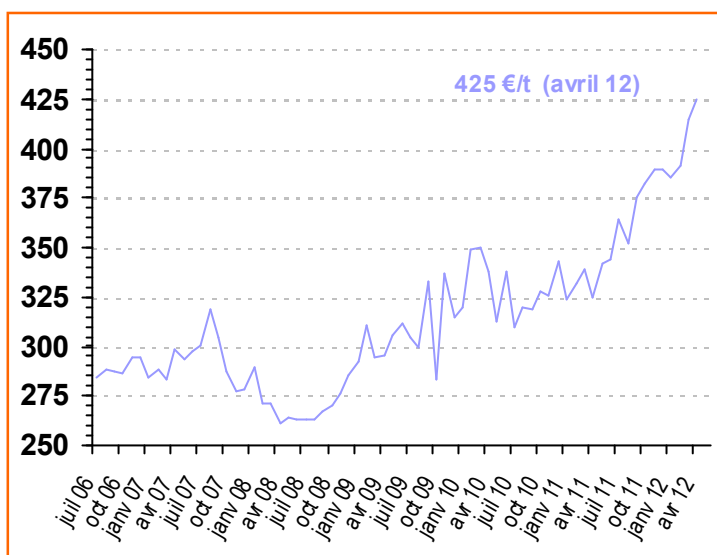
## Prix du sucre du quota (€/t) dans l'UE



## Importations 2011/12 Sucre ACP et PMA

en tonnes de sucre blanc	Seuils / Contingents	Certificats délivrés au 01/06/2012
<b>PMA non ACP</b>	-	-
<b>PMA – ACP</b>	-	<b>345 094,6</b>
<b>ACP – non PMA</b>	<b>1 600 000</b>	<b>839 163,9</b>
<i>Afrique centrale</i>	10 186,1	-
<i>Afrique Occidentale</i>	10 186,1	-
<i>SADC</i>	192 954,5	203 568,4
<i>EAC</i>	14 996,5	-
<i>ESA</i>	632 850,9	311 401,2
<i>Pacifique</i>	210 950,3	101 800,0
<i>Cariforum</i>	527 875,6	222 394,4
<b>Total ACP</b>	<b>3 500 000</b>	<b>1 184 258,6</b>
<b>Total ACP+PMA non ACP</b>		<b>1 184 258,6</b>

## Prix de vente du sucre hors quota (€/t) dans l'UE



## Importations 2011/12 (mai 2012) Cgts CXL, Balkans, Moldavie, Sucre industriel

en tonnes	Contingents (tel quel)	2011/12 (équivalent blanc)
<b>CXL</b>	<b>676 925</b>	<b>660 001,9</b>
<i>Australie</i>	9 925	9 676,9
<i>Brésil</i>	334 054	325 702,6
<i>Cuba</i>	68 969	67 244,8
<i>Erga Omnes</i>	253 977	247 627,6
<i>India</i>	10 000	9 750,0
<b>Balkans</b>	<b>380 000</b>	<b>336 462,0</b>
<i>Albanie</i>	1 000	-
<i>Bosnie Herzegovine</i>	12 000	8 998,2
<i>Serbie ou Kosovo</i>	180 000	152 643,5
<i>FYROM (Macédoine)</i>	7 000	-
<i>Croatie</i>	180 000	174 820,2
<b>Moldavie (année civile 2012)</b>	<b>34 000</b>	<b>6 551,3</b>
<b>Sucre Industriel</b>	<b>400 000</b>	<b>13 980,0</b>

## Adjudication importation sucre à droit réduit (rgt 1239/11)

	1701 13 90	1701 14 10	1701 14 90	1701 99 10	1701 99 90
Quantité Demandée (t)	140	218 145	637	17 817	122
Droit min demandé (€/t)	340,00	100,00	50,00	277,00	140,00
Droit maxi demandé (€/t)	350,00	315,00	381,00	360,10	300,00
Droit minimum retenu (€/t)	-	<b>312,60</b>	-	<b>345,00</b>	-
Quantité accordée (t)	-	<b>40 000</b>	-	<b>5 180</b>	-

## Règlements votés

Aucun règlement voté

Informations publiées sur la base de sources considérées comme fiables. Seule la publication au JOUE fait foi.  
Reproduction et utilisation autorisée avec mention de la source

FranceAgriMer : 12, Rue Henry Rol-Tanguy - TSA 20002 - 93555 Montreuil-sous-bois cedex  
Téléphone : (33) 01.73.30.20.00 – Télécopie : (33) 01.73.30.26.12 – [www.franceagrimer.fr](http://www.franceagrimer.fr)  
Marchés, Etudes et Prospective – Marché et Etude de filières – Mission sucre

Cyril Schweizer - 01 73 30 23 89 - Catherine Hansen - 01 73 30 26 36 - Yves Croquet - 01 73 30 24 21 - José Soares - 01 73 30 24 32