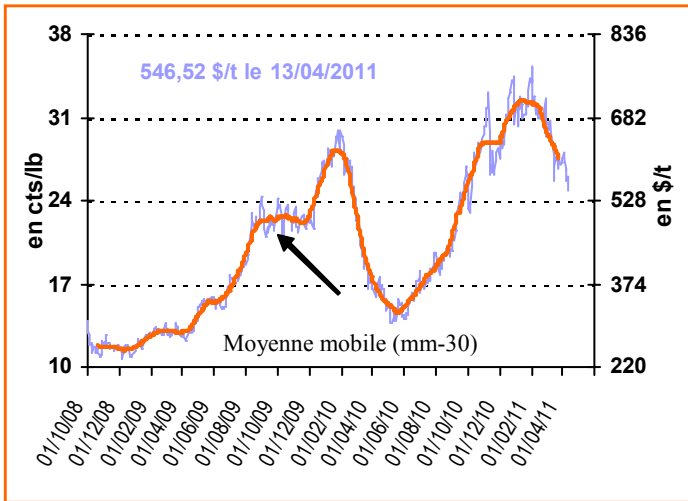
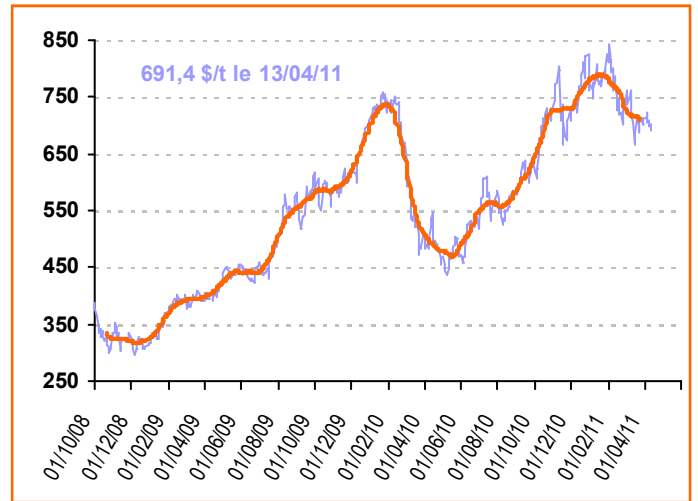


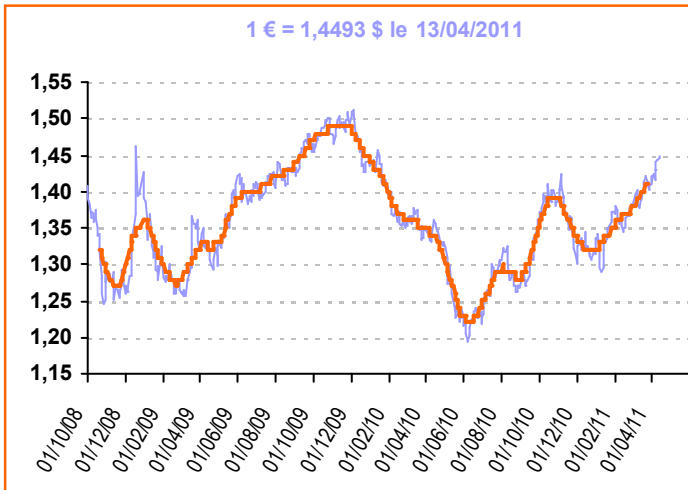
Cours du sucre brut (NY n°11) 1^{er} Terme (\$/t)



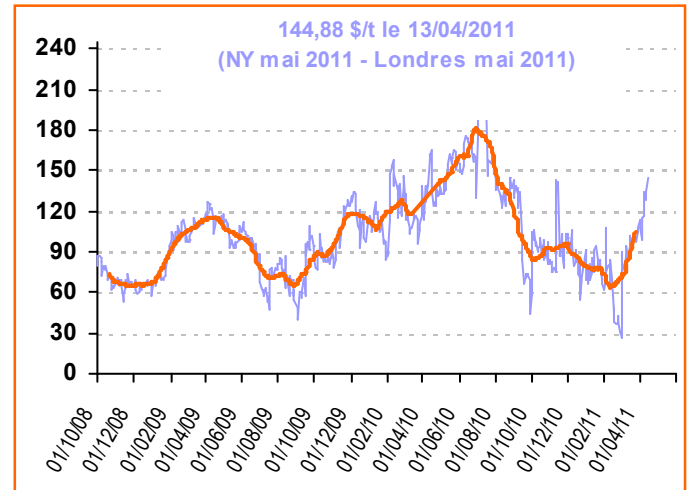
Cours du sucre blanc (Londres n°5) 1^{er} T. (\$/t)



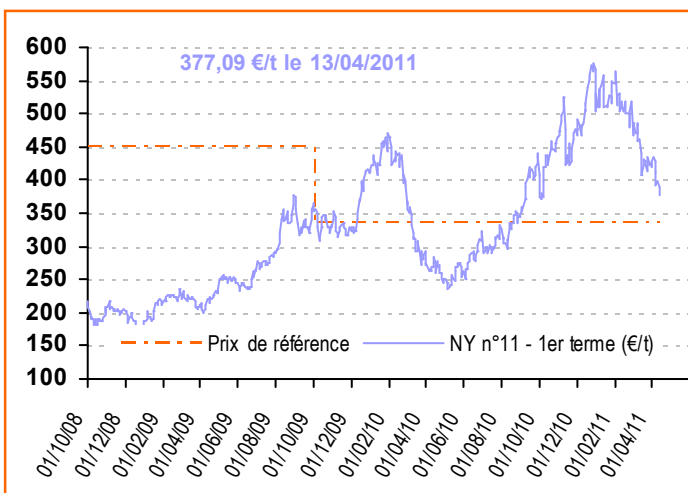
Taux de change € / \$



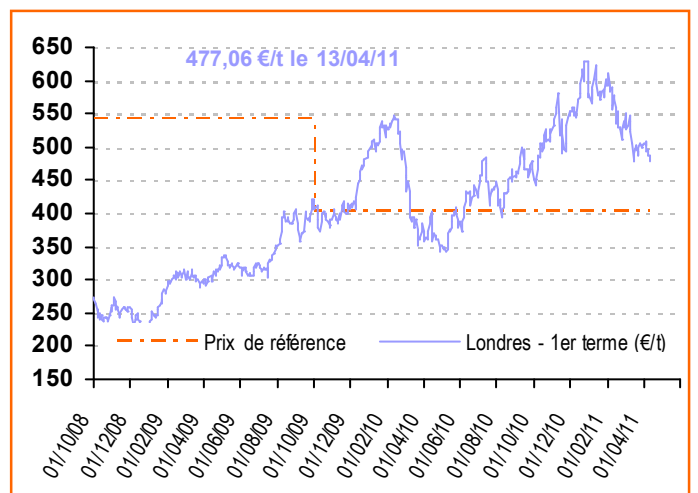
Prime de blanc (\$/t)



Cours du sucre brut (ICE n°11) en €/t



Cours du sucre blanc (Londres n°5) en €/t



Informations publiées sur la base de sources considérées comme fiables. Seule la publication au JOUE fait foi.
Reproduction et utilisation autorisée avec mention de la source

FranceAgriMer : 12, Rue Henry Rol-Tanguy - TSA 20002 - 93555 Montreuil-sous-bois cedex

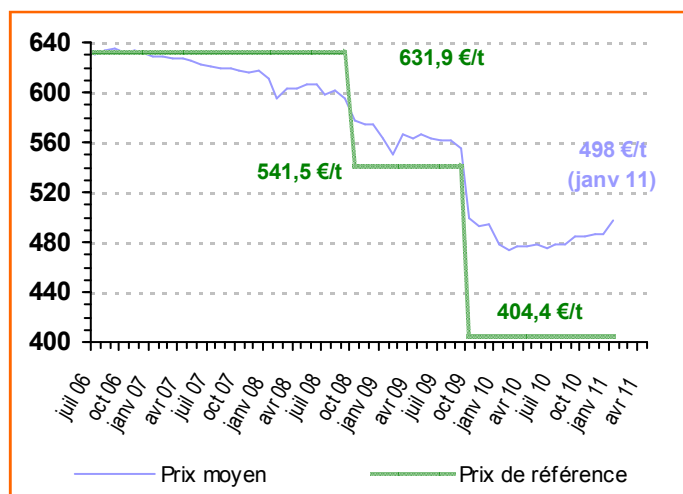
Téléphone : (33) 01.73.30.20.00 – Télécopie : (33) 01.73.30.26.12 – www.franceagrimer.fr

Marchés, Etudes et Prospective – Marché et Etude de filières – Mission sucre

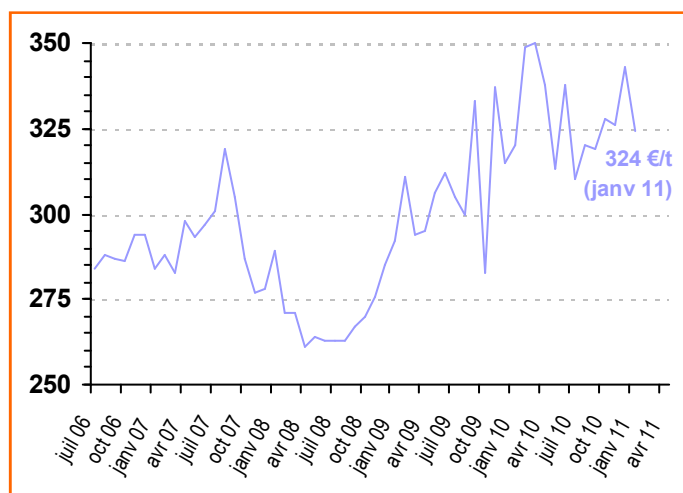
Cyril Schweizer - 01 73 30 23 89 - Catherine Hansen - 01 73 30 26 36 - Yves Croquet - 01 73 30 24 21

Union Européenne - Actualité communautaire

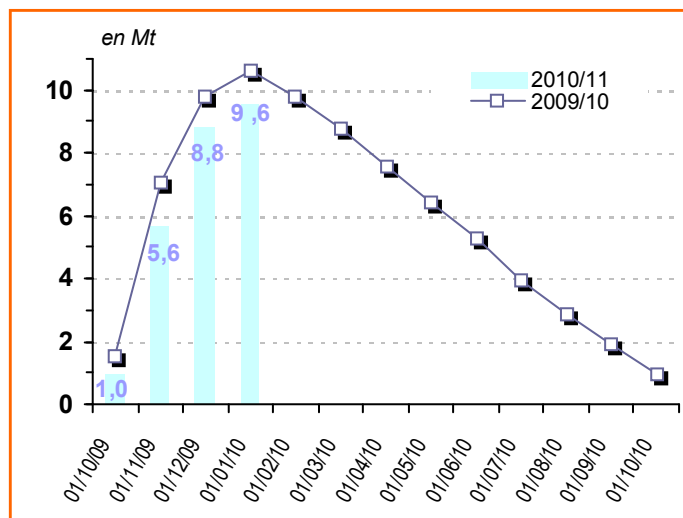
Prix du sucre du quota (€/t) dans l'UE



Prix de vente du sucre hors quota (€/t) dans l'UE



Sucre du quota : stocks UE (hors intervention)



Importations 2010/11 Sucre ACP et PMA

en tonnes de sucre blanc	Seuils / Contingents	Certificats délivrés au 08/04/2011
PMA non ACP	-	-
PMA – ACP	-	189 954,9
ACP – non PMA	1 380 000	817 167,9
<i>Afrique centrale</i>	10 186	-
<i>Afrique Occidentale</i>	10 186	-
<i>SADC</i>	166 081	129 240,9
<i>EAC</i>	12 907	-
<i>ESA</i>	544 711	368 908,1
<i>Pacifique</i>	181 570	107 600,0
<i>Cariforum</i>	454 356	211 418,9
Total ACP	3 500 000	1 007 122,9
Total ACP+PMA non ACP		1 007 122,9

Importations 2010/11 (oct-mars) Contingents CXL, Balkans, Sucre industriel

en tonnes	Contingents (tel quel)	2010/11 (equivalent blanc)
CXL	676 925	639 079,3
<i>Australie</i>	9 925	9 676,9
<i>Brésil</i>	334 054	325 702,6
<i>Cuba</i>	68 969	46 312,5
<i>Erga Omnes</i>	253 977	247 637,3
<i>India</i>	10 000	9 750,0
Balkans	380 000	254 631,2
<i>Albanie</i>	1 000	-
<i>Bosnie Herzegovine</i>	12 000	6 000,0
<i>Serbie ou Kosovo</i>	180 000	132 589,2
<i>FYROM (Macédoine)</i>	7 000	-
<i>Croatie</i>	180 000	116 042,0
Sucre Industriel	400 000	21 998,0

Actualité Règlementaire

Règlements votés :

- Augmentation de 700 000 t supplémentaires du contingent export hors quota 2010/2011 (plafond 1 350 000 t) à compter du 4 juillet 2011.
- Réouverture en conséquence de la délivrance de certificats exports 2010/11.
- Ajout de l'Ouganda dans la liste des pays PMA (importations en vertu des accords préférentiels).

Informations publiées sur la base de sources considérées comme fiables. Seule la publication au JOUE fait foi.
Reproduction et utilisation autorisée avec mention de la source

FranceAgriMer : 12, Rue Henry Rol-Tanguy - TSA 20002 - 93555 Montreuil-sous-bois cedex

Téléphone : (33) 01.73.30.20.00 – Télécopie : (33) 01.73.30.26.12 – www.franceagrimer.fr

Marchés, Etudes et Prospective – Marché et Etude de filières – Mission sucre

Cyril Schweizer - 01 73 30 23 89 - Catherine Hansen - 01 73 30 26 36 - Yves Croquet - 01 73 30 24 21