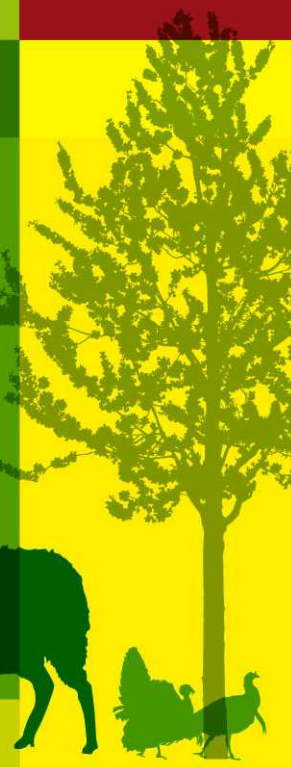
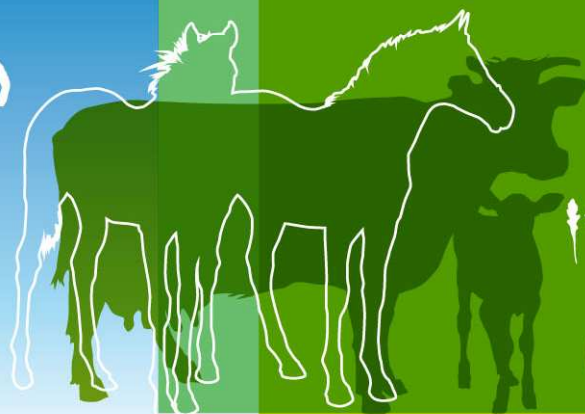
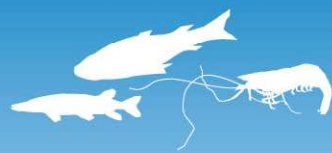


Conseil Spécialisé Mer

7 juillet 2010

FranceAgriMer



Plan de l'exposé

- Conjoncture internationale début 2010
- Ventes déclarées en halles à marée
- Commerce extérieur
- Consommation des ménages à leur domicile
- Place de l'Union Européenne dans les échanges mondiaux



International



Conjoncture internationale (FAO-Globefish)

- Parité Euro - Dollar défavorable aux importations communautaires
- Demande faible à cause des prix élevés.
- Période estivale généralement favorable au marché risque d'être pénalisée par ces prix élevés




Conjoncture internationale (FAO-Globefish)

- Poissons blancs
 - Forte prise de lieu d'Alaska de la Russie depuis le début de l'année (+ 25 % par rapport à 2009),
 - Depuis février, la Russie peut de nouveau exporter vers l'UE.
- Surimi
 - Offre en matière première limitée et taux de change défavorable : production relativement faible, avec un prix qui reste stable
- Céphalopodes
 - Faibles captures dans en Atlantique Sud Ouest, prix élevés
 - Prises sud-africaines en baisse également,
 - Les plus gros marchés (Italie, Espagne) ne peuvent payer des prix élevés

Conjoncture internationale (FAO-Globefish)

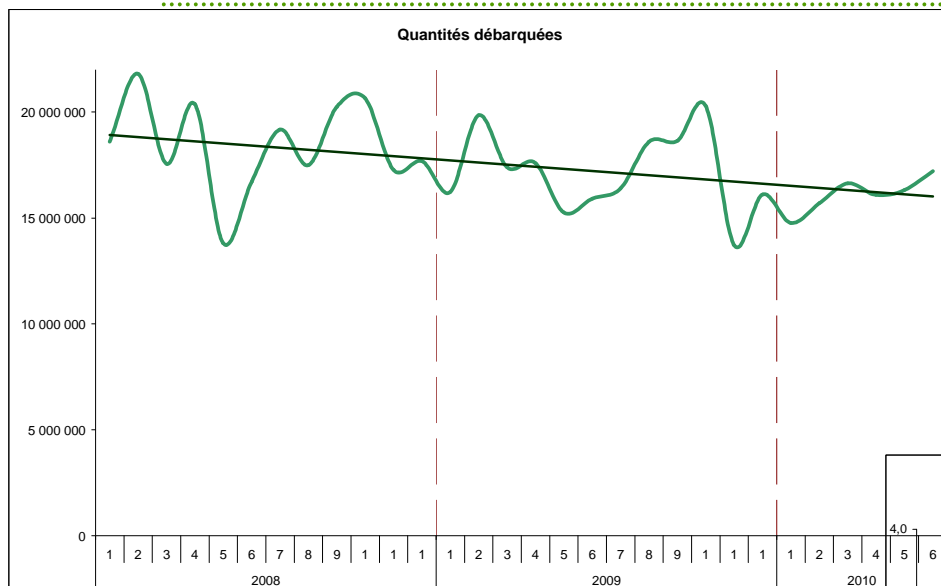
- Saumon
 - Les prix du saumon d'élevage demeurent élevés mais la demande reste forte (marché peu concurrencé, forte demande des fumeurs et transformateurs ayant déjà contractualisé)
 - Les prix devraient rester élevés dans les prochains mois mais redescendront avec retour sur le marché du saumon chilien.
 - Les exportations norvégiennes ont augmenté de 14,5 % en volume et 29 % en valeur, tous les marchés étant en croissance
- Bar et daurade
 - Demande urbaine en baisse (vacances), prix diminuent, notamment daurade, arrivée sur le marché de la nouvelle génération de poissons.
 - Prix du bar en croissance, mais restent plus faibles que ceux de la daurade depuis début 2010.
 - Demande estivale (tourisme) devrait être plus élevée.



Ventes en halles à marée

Janvier-juin 2010

Evolution des débarquements en halles à marée

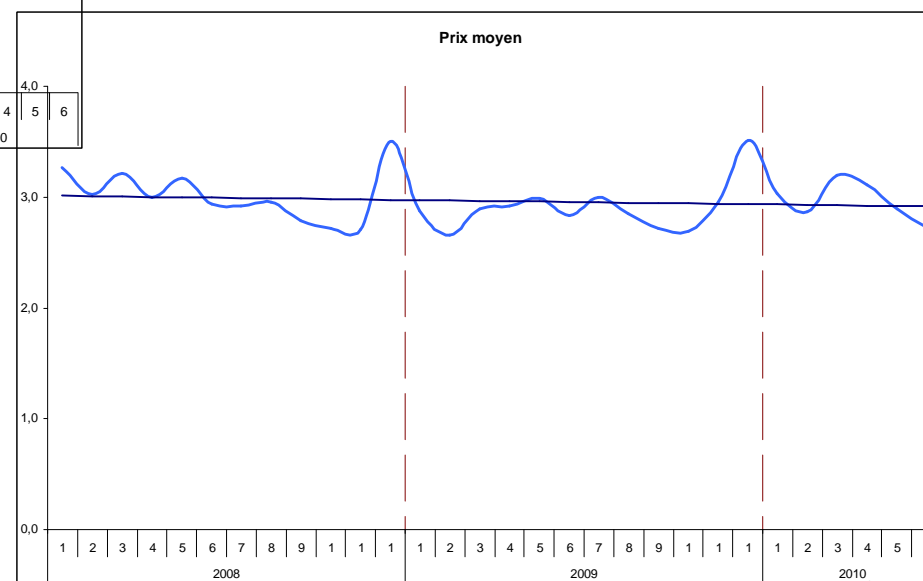


Janvier-juin 10/09: - 3 %

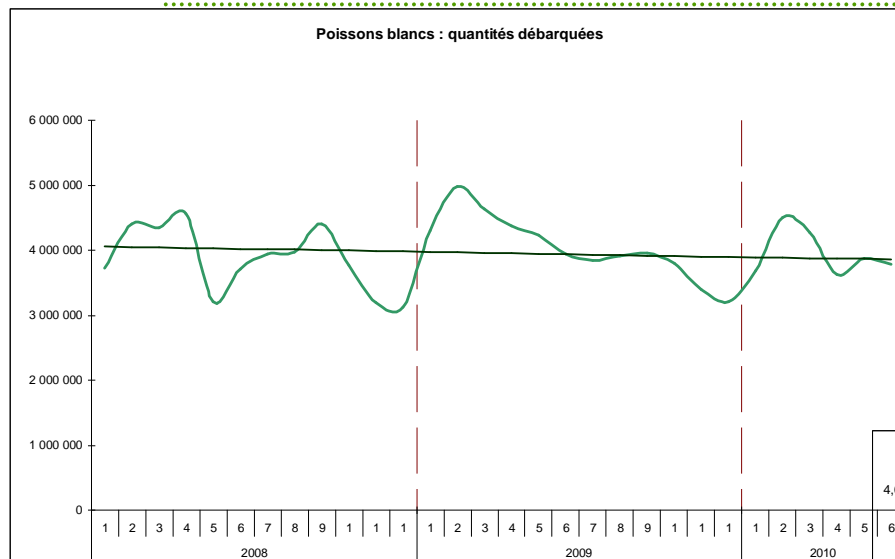
Reports et retraits en baisse

Mois de juin : importants débarquements, prix en baisse, retraits

Janvier-juin 10/09 : + 4 %



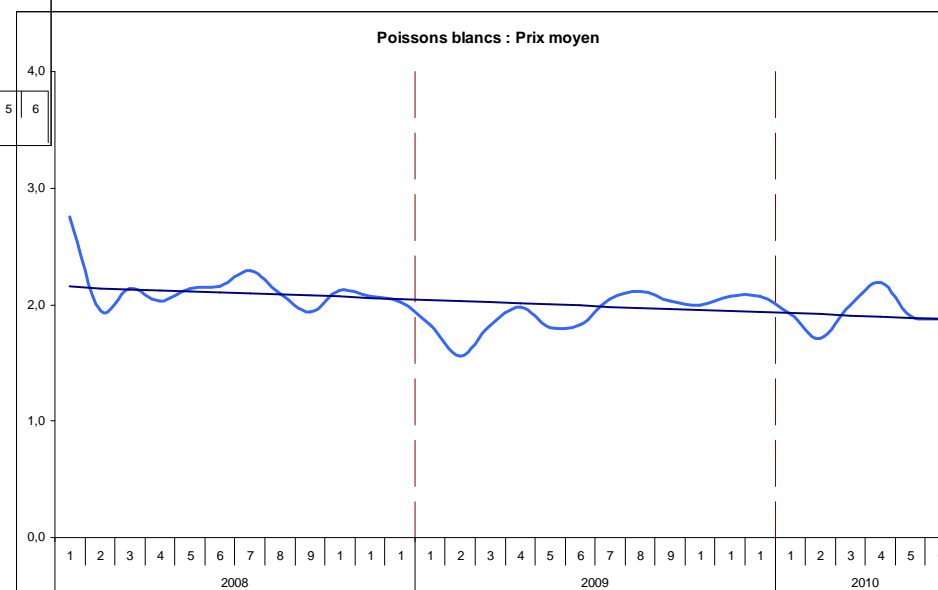
Evolution des débarquements de poissons blancs en halles à marée



Janvier-Juin 10/09 : - 5%

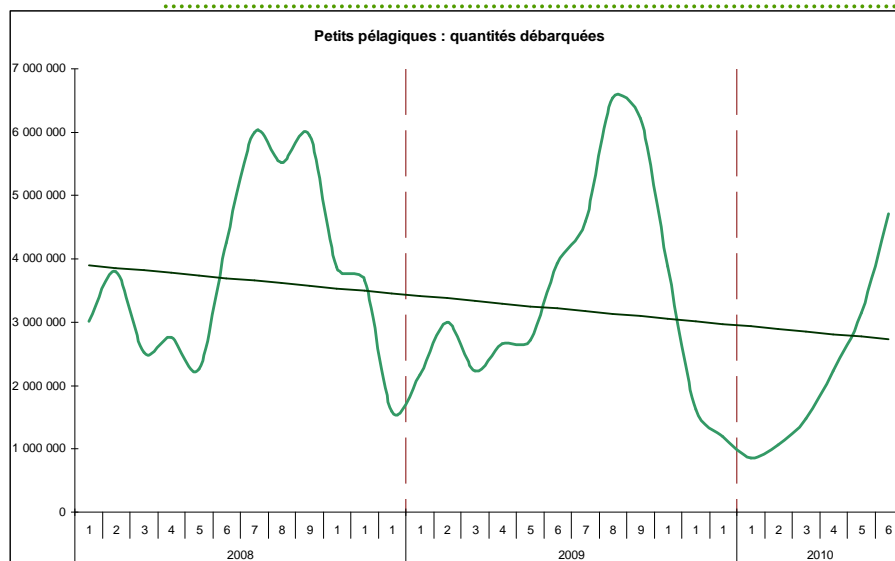
●●●▲ Lingue bleue, lieu noir, cabillaud

●●●▲ Églefin, lingue franche





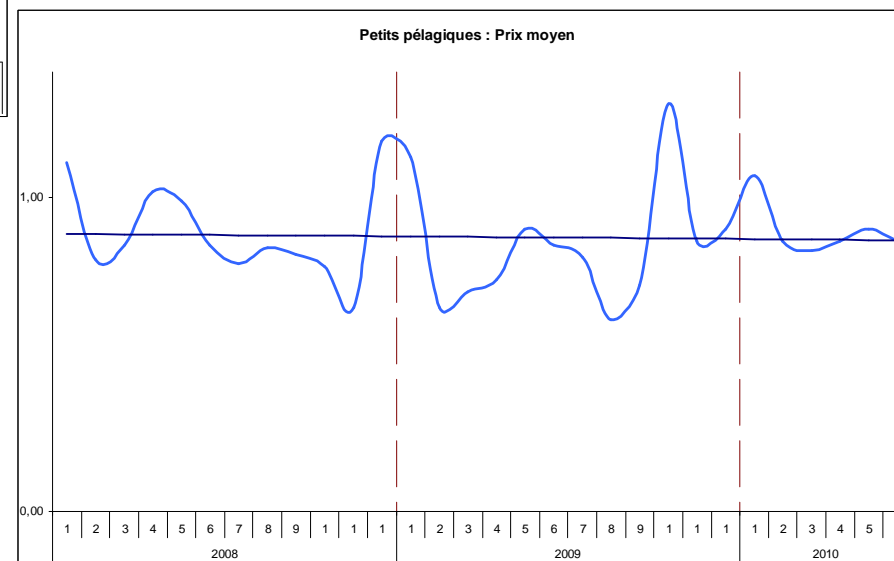
Janvier-Juin 10/09 : + 7%

Evolution des débarquements de petits pélagiques en halles à marée



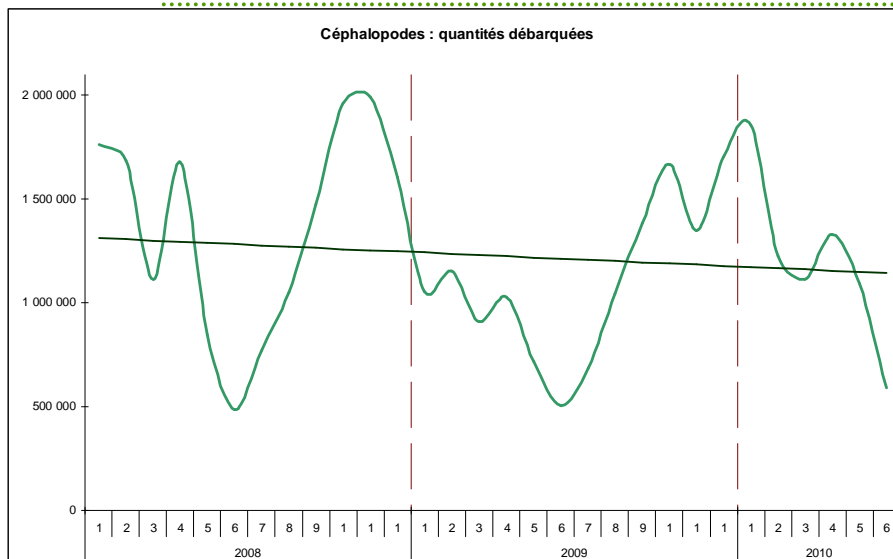
Janvier-Juin 10/09 : - 19%

-  Sardine, anchois, hareng
-  Maquereau commun



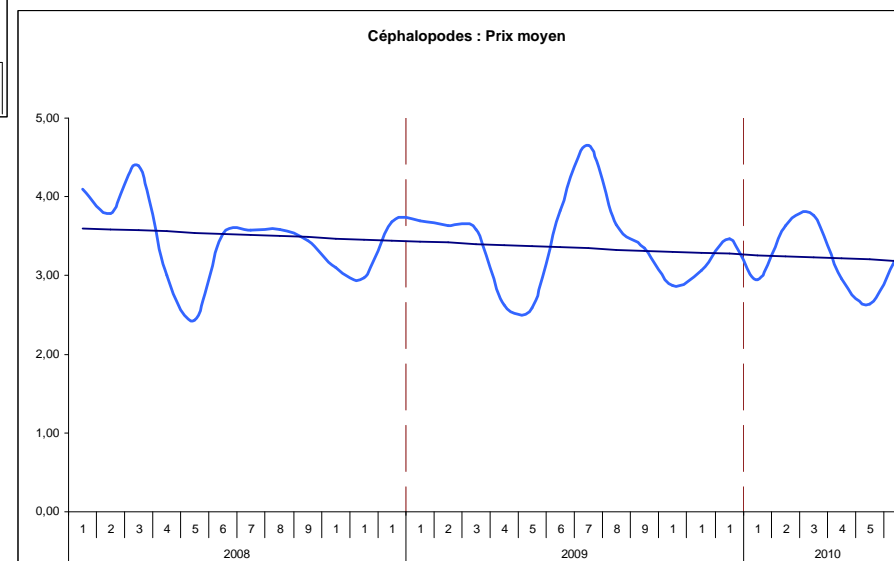
Janvier-Juin 10/09 : + 8 %

Evolution des débarquements de céphalopodes en halles à marée

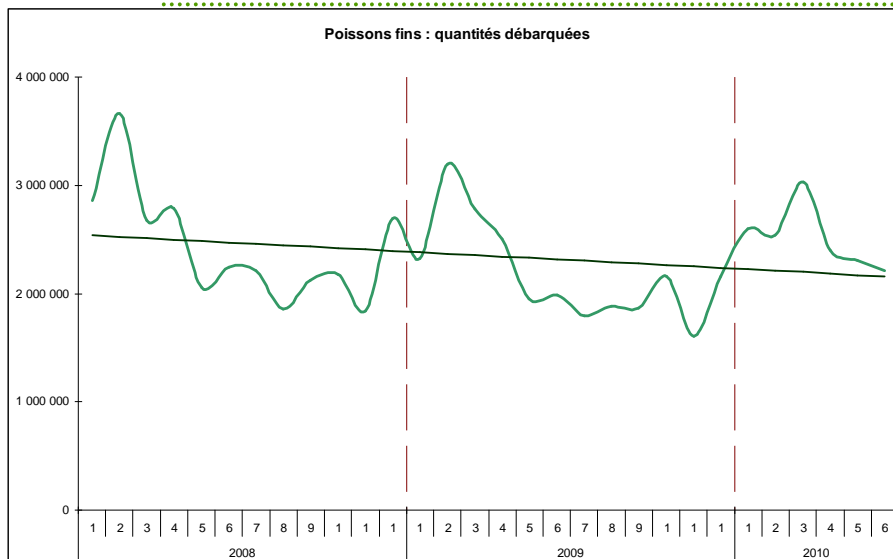


Janvier-Juin 10/09: + 15 %

Janvier-Juin 10/09: + 10 %



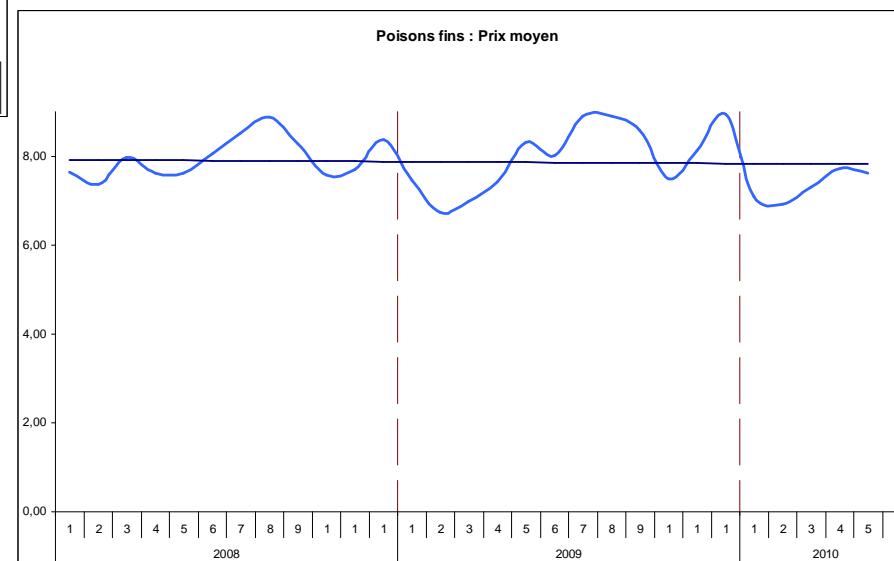
Evolution des débarquements de poissons fins en halles à marée



Janvier-Juin 10/09: - 3 %

●▲ sole, baudroie, rouget

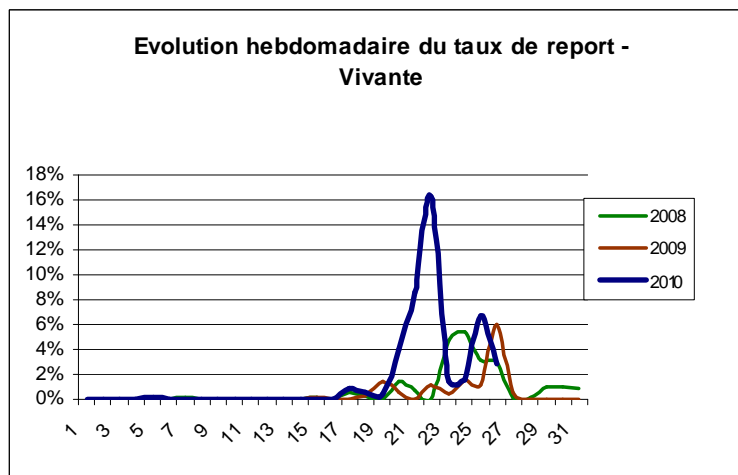
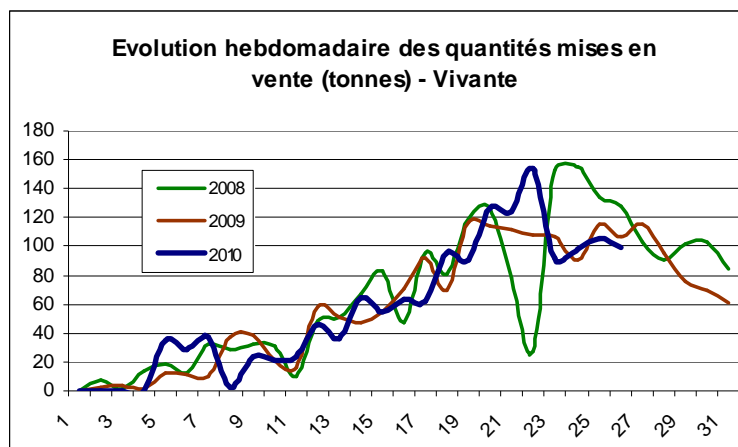
●▶ Saint-Pierre



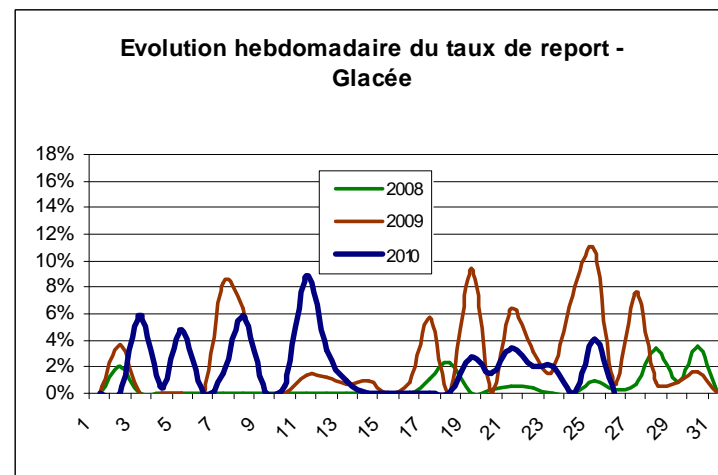
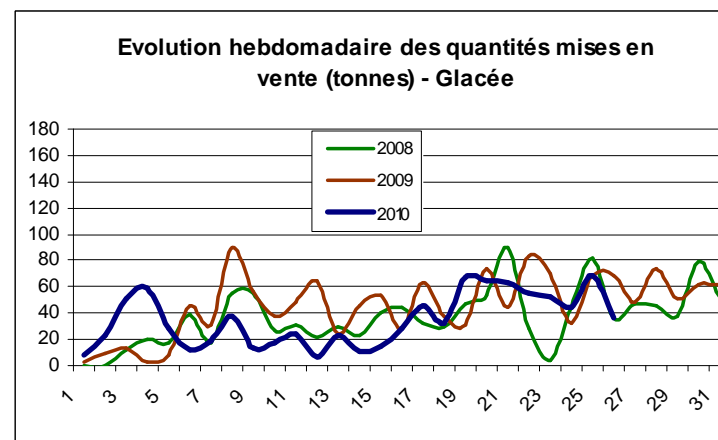
Janvier-Juin 10/09: + 4 %

Langoustine

- Vivante: volume + 1 %, PM – 10 %

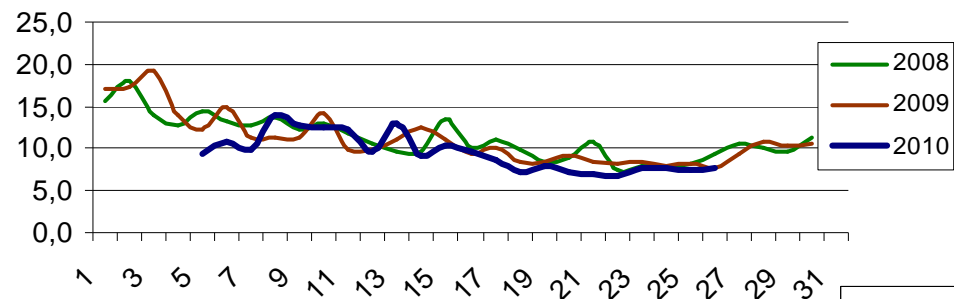


- Glacée : volume – 26 %, PM + 26 %

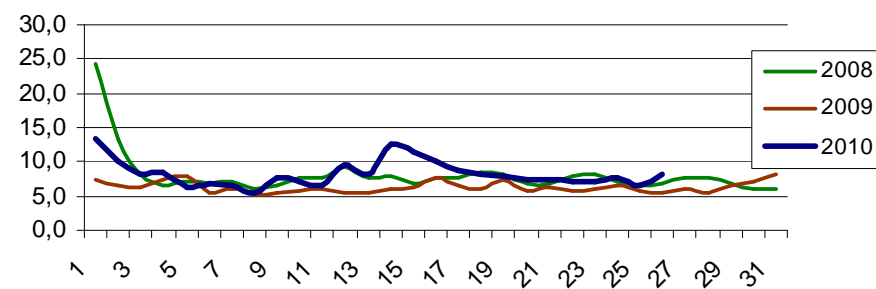


Langoustine

Evolution hebdomadaire du prix moyen (euros/kg) - vivante



Evolution hebdomadaire du prix moyen (euros/kg) - glacée



Façades

	Volumes ventes	Valeur ventes	Prix moyen	Principales espèces
Nord-Pas-de-Calais	- 11 %	=	+ 12 %	Baisse sur toutes les espèces sauf le calmar
Manche	+ 7 %	+ 7 %	=	Très importants apports de céphalopodes, prix de la seiche élevé, compense la baisse des poissons fins
Bretagne Sud	+ 1 %	=	- 1 %	Faibles quantités baudroies et langoustine, débarquements importants de merlu et de cardines
Atlantique	+ 1 %	=	- 1 %	Baisse des apports sole et baudroie avec hausse du prix. Hausse des apports de bar, Saint Pierre et merlan
Méditerranée	- 41 %	- 14 %	+ 46 %	Baisse poissons bleus et merlu, hausse baudroie, rouget et poulpe

Source : RIC



Commerce extérieur

Janvier-avril 2010

Importations janvier-avril


- **Stabilité en volume des importations** depuis de début de l'année
- **Prix moyen à la hausse (+ 5 %)**
 - Hausse des importations de **saumon** + 9 % en volume avec prix moyen en hausse (+ 16 %)
 - Hausse des importations de **cabillaud** + 19 % notamment frais en provenance de Norvège et du Danemark, prix en baisse (- 7 %)
 - Baisse des importations de **lieu d'Alaska** (Etats-Unis et Chine) avec prix en baisse (- 12 %) et de **lieu noir** en provenance du Royaume-Uni (- 30 % ; prix + 15 %) avec la remontée de la livre Sterling.
 - Hausse des importations de **moule** du Pays-Bas (+ 14 %) avec prix en baisse de 6 %
 - Forte hausse des importations de **saint Jacques** surgelées en provenance du Pérou, baisse des coquilles saint Jacques du Royaume-Uni
 - Baisse des importations de bar et de daurade (respect. -4 % et - 2 %, avec la hausse du prix moyen

Source Douanes Françaises

Exportations janvier-avril

- Exportations **en baisse** en volume et en valeur (- 2 %), avec un prix moyen en hausse de 12 %
 - Exportations de **seiche** (+ 16 %) en forte hausse vers l'Espagne et l'Italie avec un prix moyen en baisse de 4 %
 - Baisse des ventes de **sole** (- 44 %) vers Espagne et Italie (prix + 24 %)
 - Hausse des ventes de **baudroie** (+ 39 %), (prix – 19 %)
 - Baisse des ventes des **bar** vers l'Italie (-12 %) malgré baisse du PM.
- Baisse des exportations vers **l'Espagne** : - 21 % en volume, -11 % en valeur (sole, Albacore congelé)
- Baisse des exportations vers **l'Italie** : - 7 % en volume, - 14 % en valeur. (conserves de thon)

Source Douanes Françaises



Consommation

Achats des ménages

Janvier-mai 2010

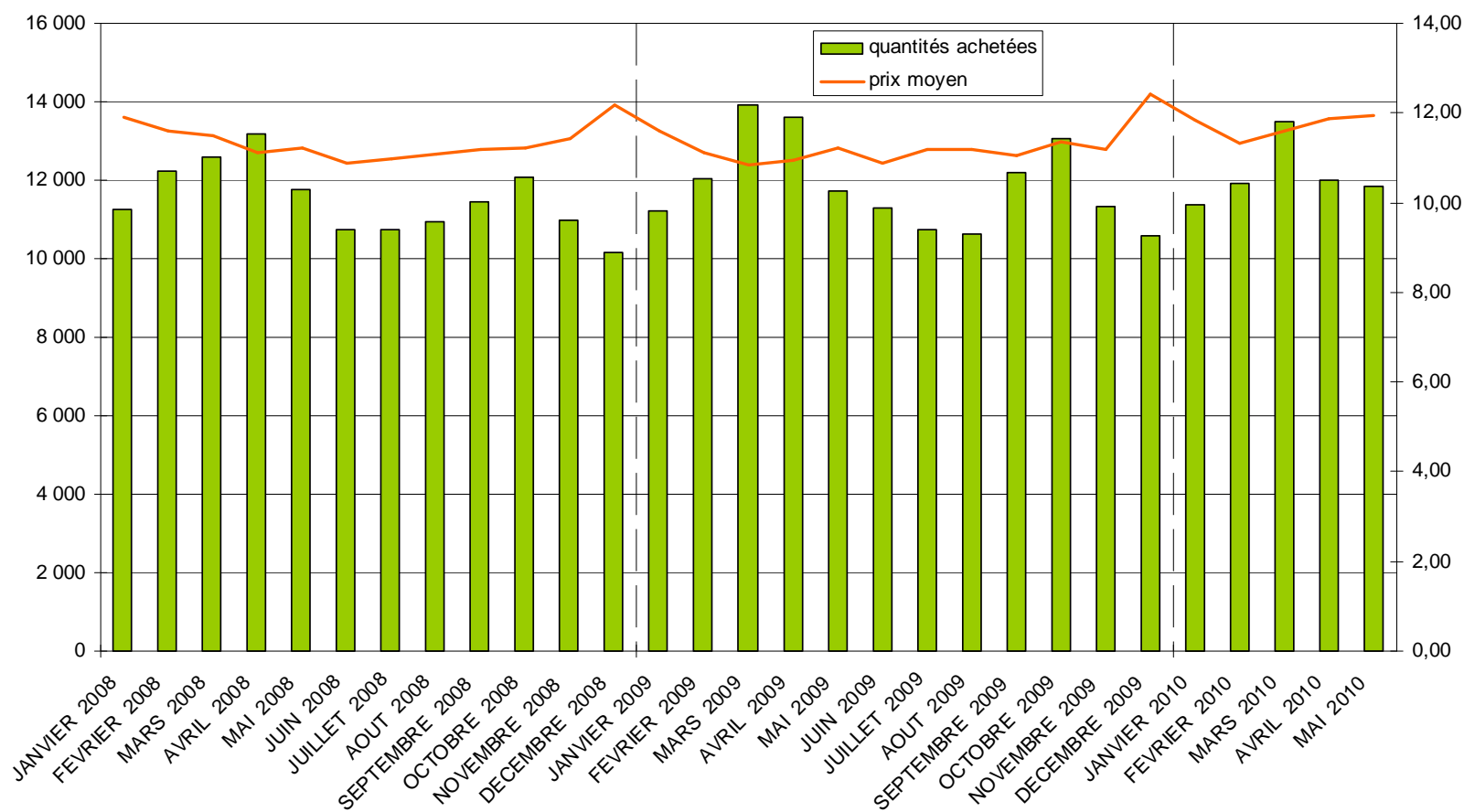
Produits frais

Cumul 12 mois fin mai	Volume	Prix moyen
Poissons frais	+ 1 %	+ 3 %
- entiers	- 3 %	stable
- découpés	+ 3 %	+ 3 %
- préemballés	+ 5 %	+ 6 %
Coquillages frais		
hors noix de Saint-Jacques	- 2%	+ 1 %
noix de Saint-Jacques	+ 17 %	- 3 %
Céphalopodes frais	+ 7 %	stable
Crustacés frais	+ 2 %	stable

Source : Kantar Worldpanel

Achats de poisson frais


Poissons frais



Produits transformés

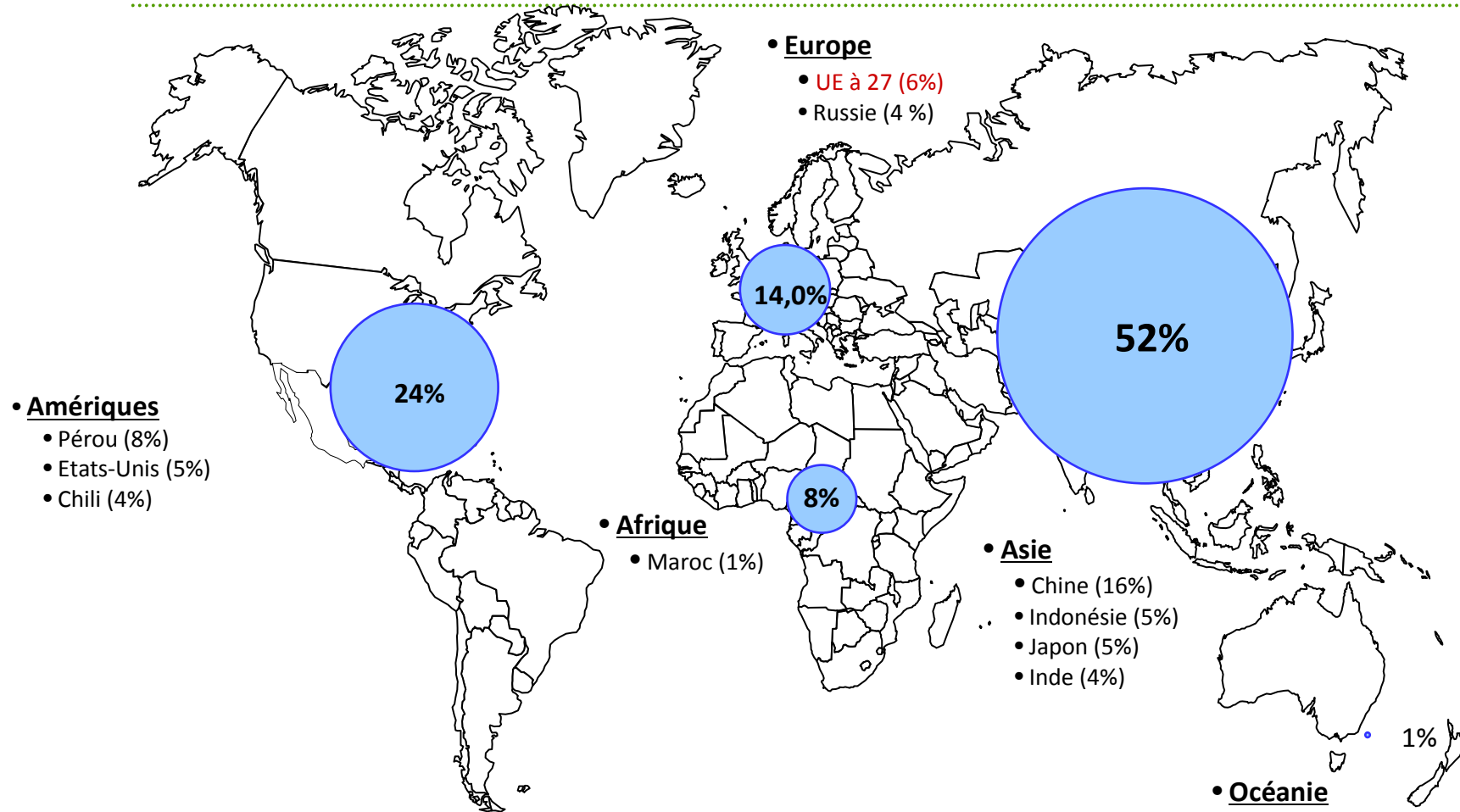
Cumul 12 mois fin mai	Volume	Prix moyen
Produits traiteurs hors plats préparés	+ 12 %	- 1 %
- Poissons fumés	+ 8 %	+ 3 %
- Surimi	+ 12 %	- 2 %
- Crevettes et gambas cuites	+ 17 %	- 5 %
Plats préparés	+ 6 %	- 1 %
Produits surgelés (fin mars)	- 2 %	+ 1 %
Conserves (fin mars)	+ 3 %	+ 1 %

Source : Kantar Worldpanel



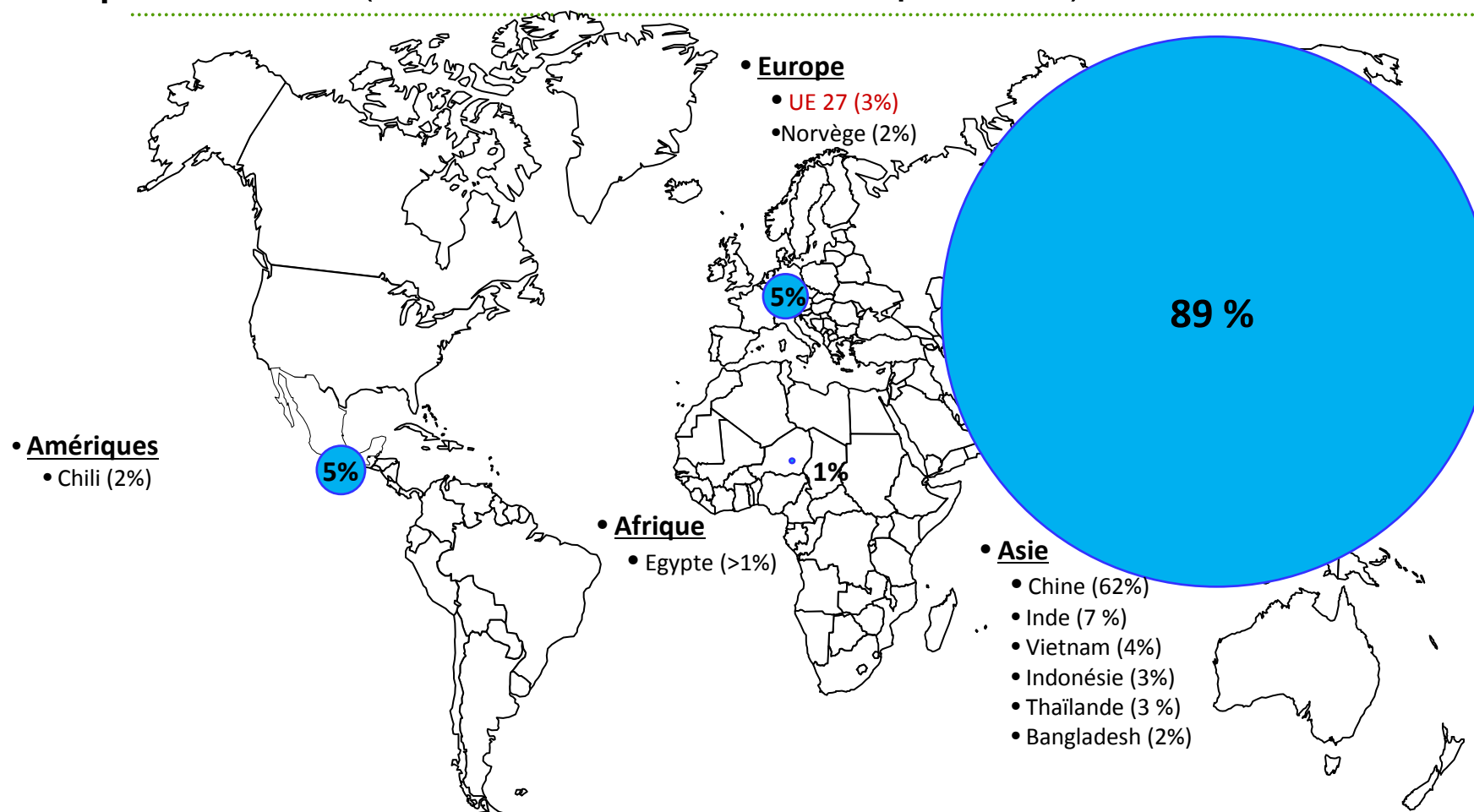
Place de l'Union européenne dans les échanges mondiaux

Captures (90 millions de tonnes en poids vif)



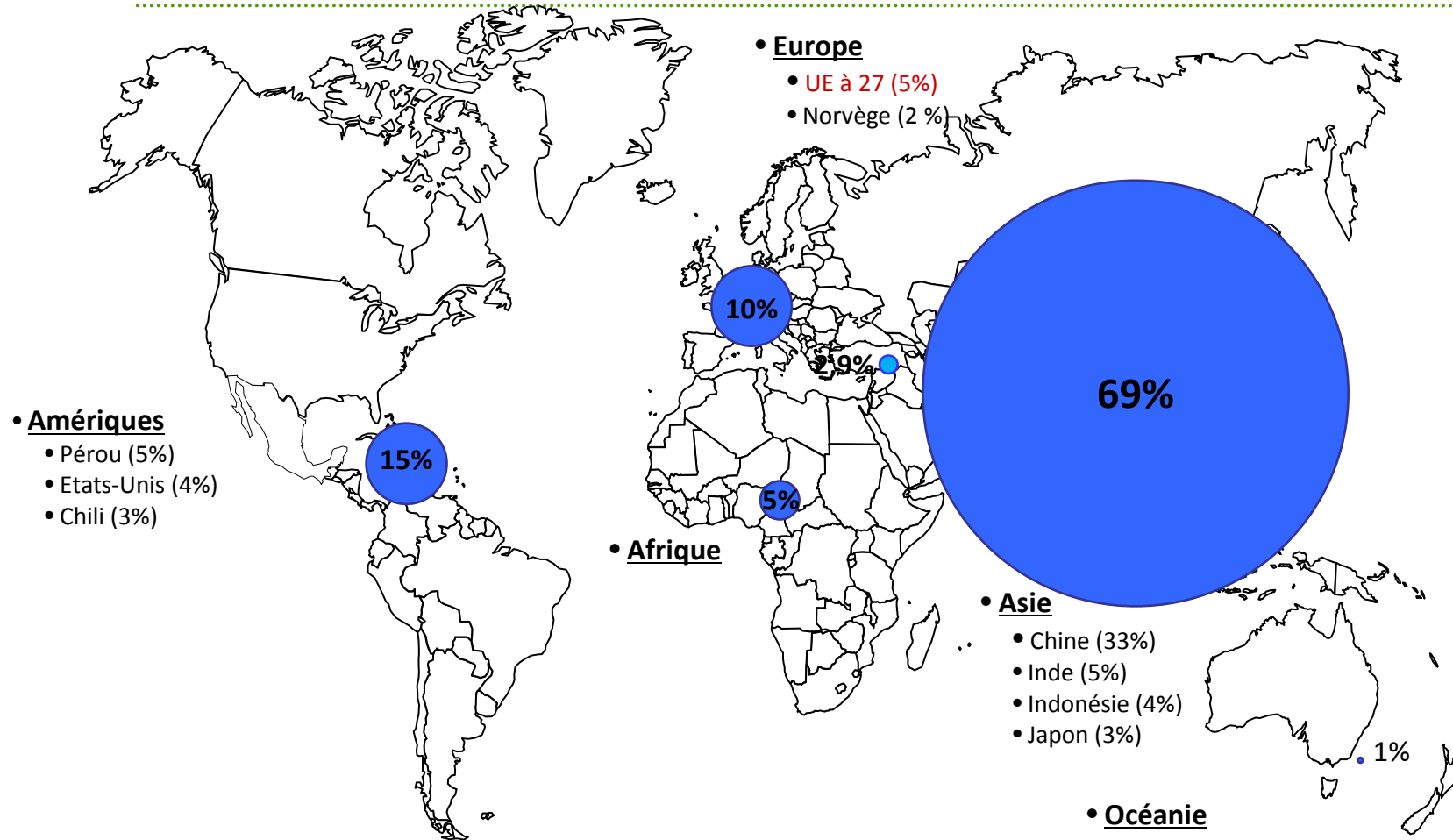
Source : FranceAgriMer, d'après FAO (données 2007)

Aquaculture (65 millions de tonnes en poids vif)



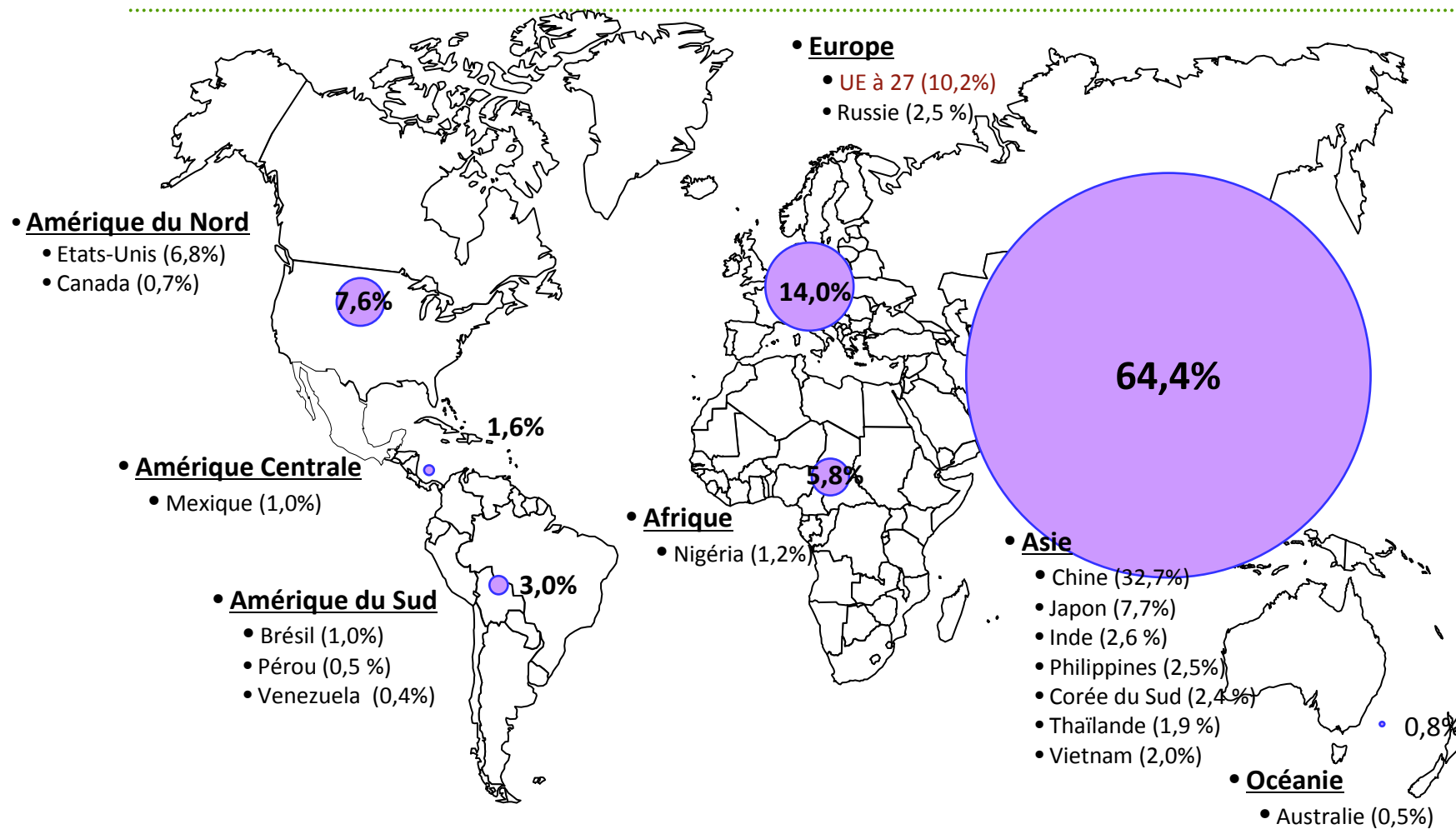
Source : FranceAgriMer, d'après FAO (données 2007)

Production totale (155 millions de tonnes)



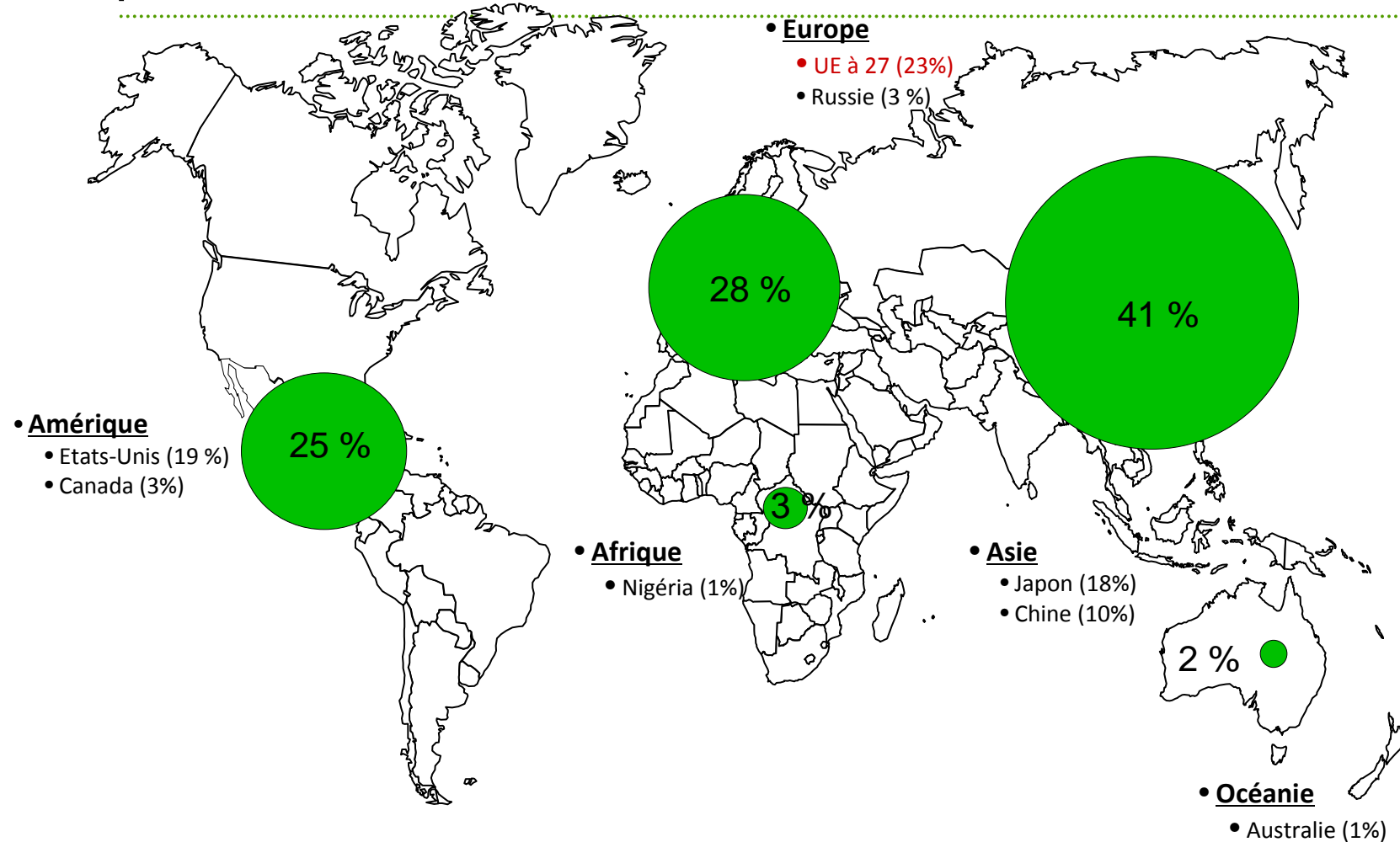
Source : FranceAgriMer, d'après FAO (données 2007)

Consommation (105 millions de tonnes en poids vif)



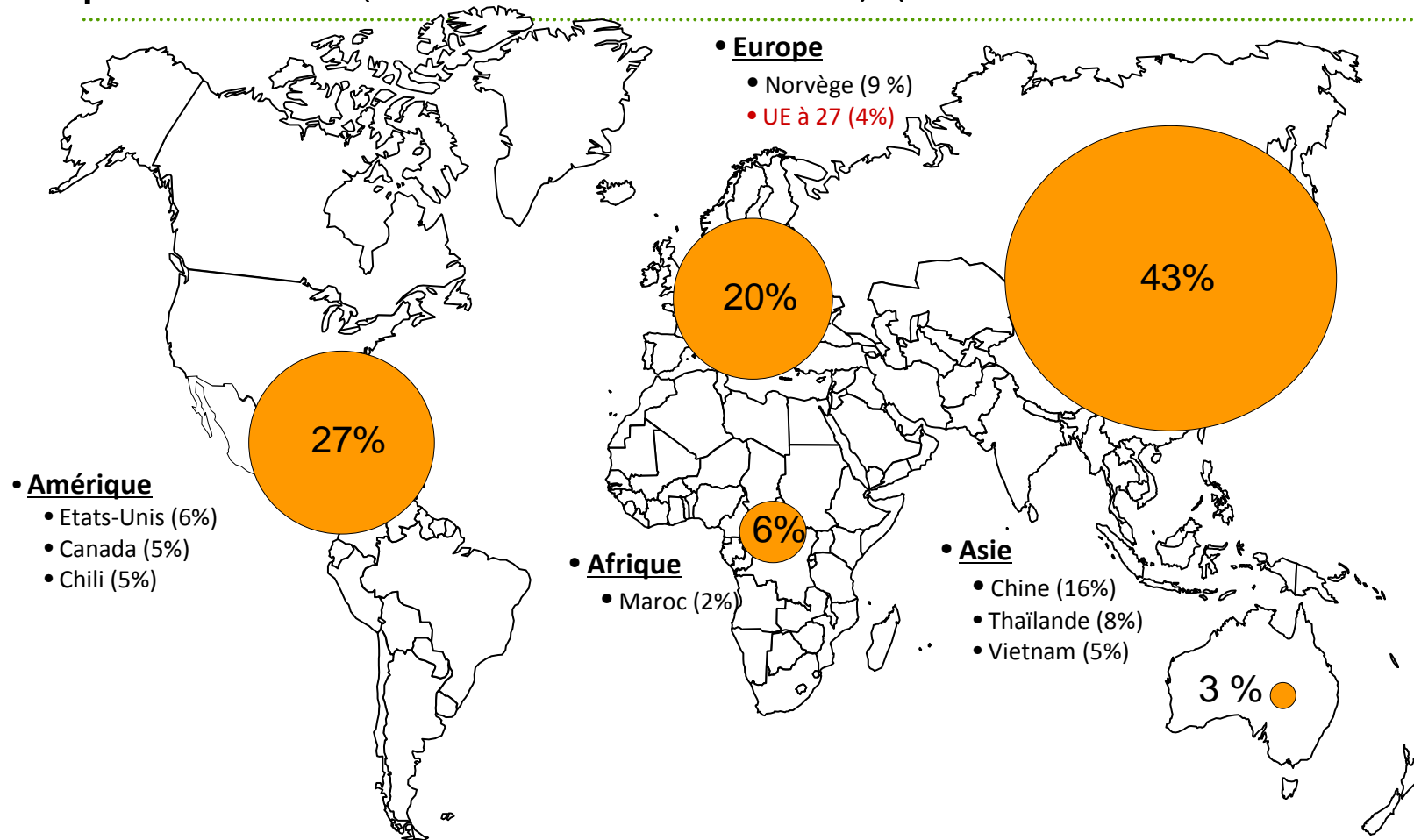
Source : FranceAgriMer, d'après FAO (données 2007)

Importations (71 milliards de dollars) (hors commerce intra UE)



Source : FranceAgriMer, d'après FAO (données 2007)

Exportations (72 milliards de dollars) (hors commerce intra UE)

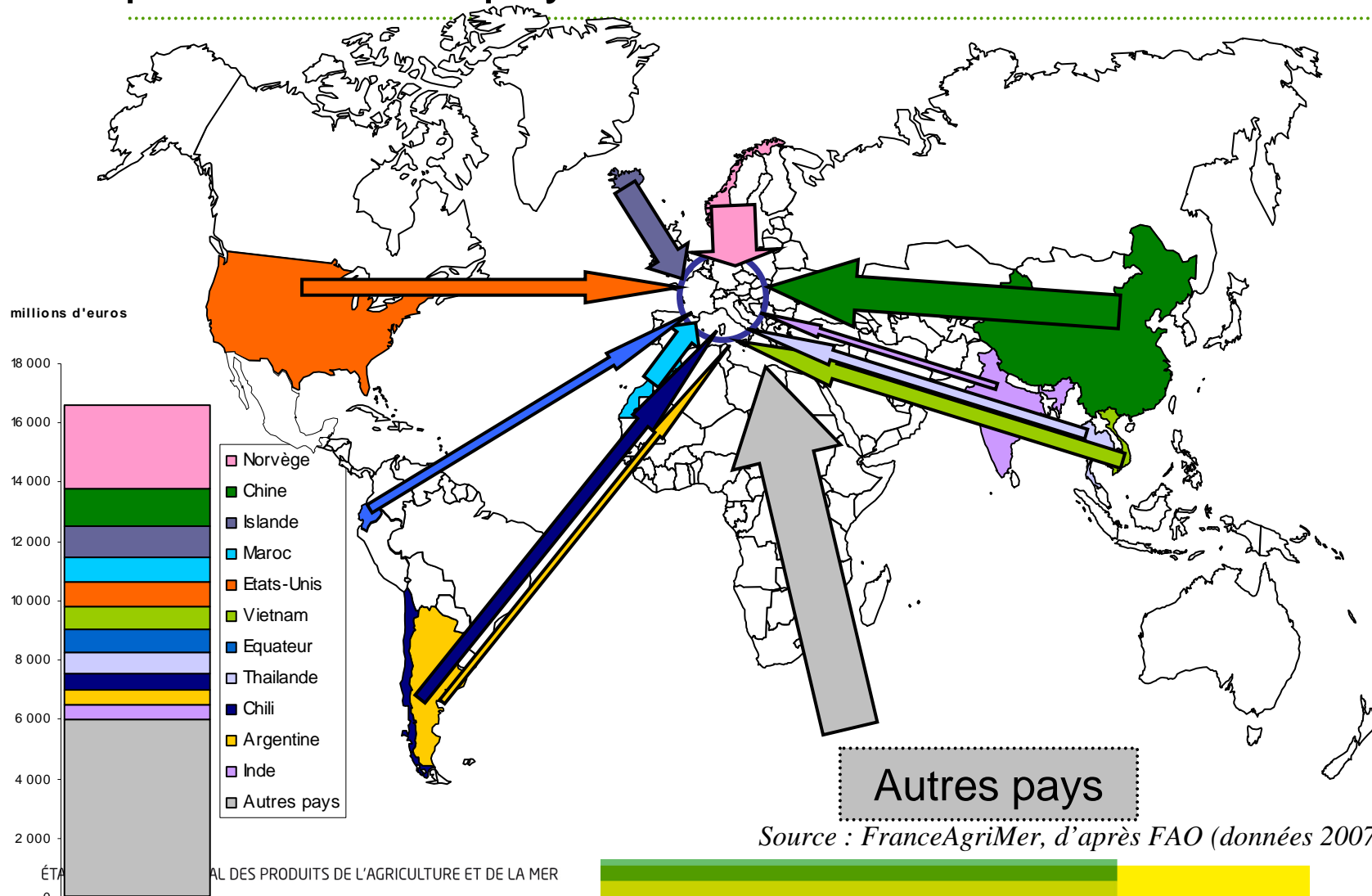


Source : FranceAgriMer, d'après FAO (données 2007)

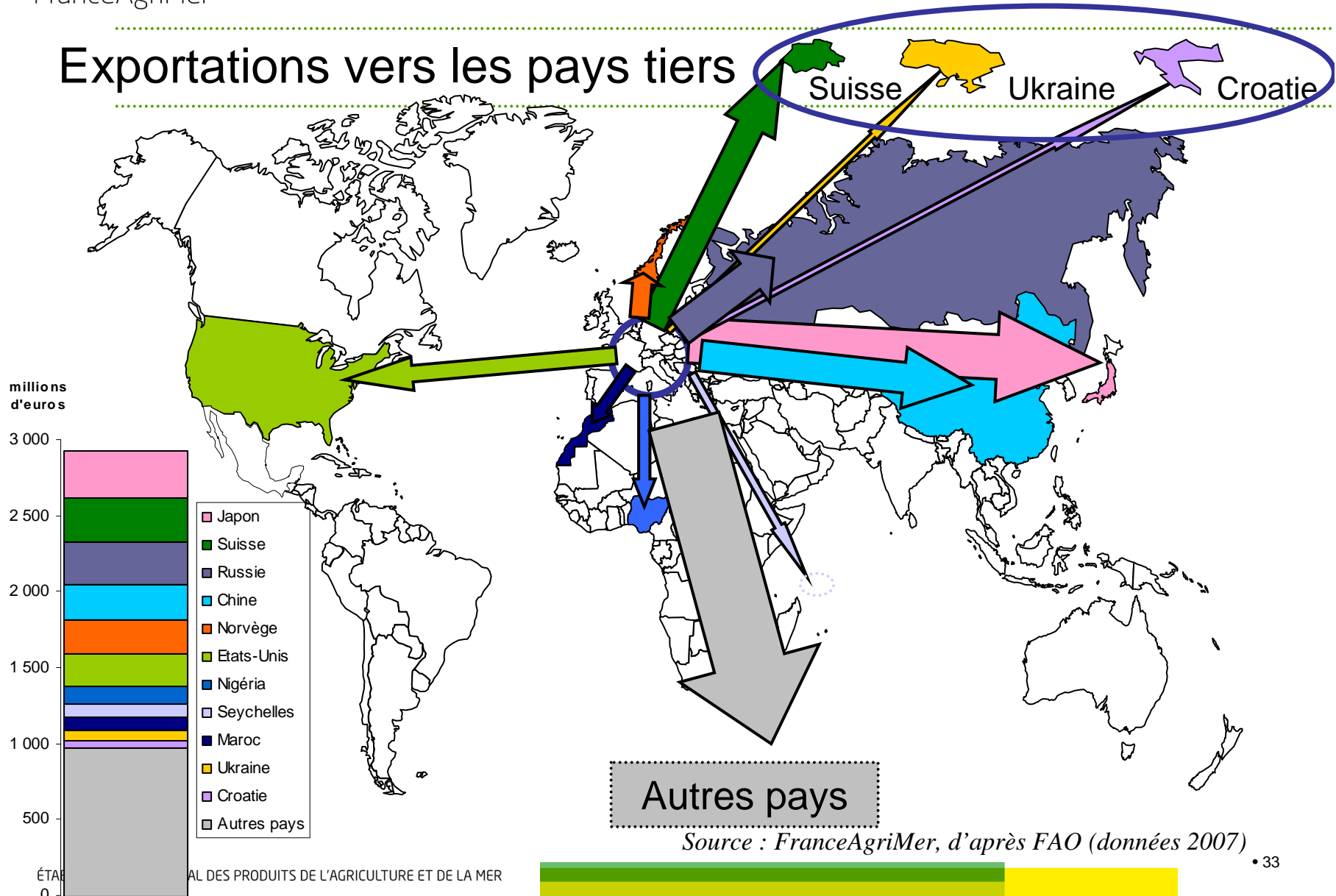
Echanges communautaires

- L'UE représente 23 % des importations.
 - Avec échanges intra-européens, les pays de l'UE représentent 44%
- L'UE représente 4 % des exportations
 - Avec échanges intra-européens, les pays de l'UE représentent 26%

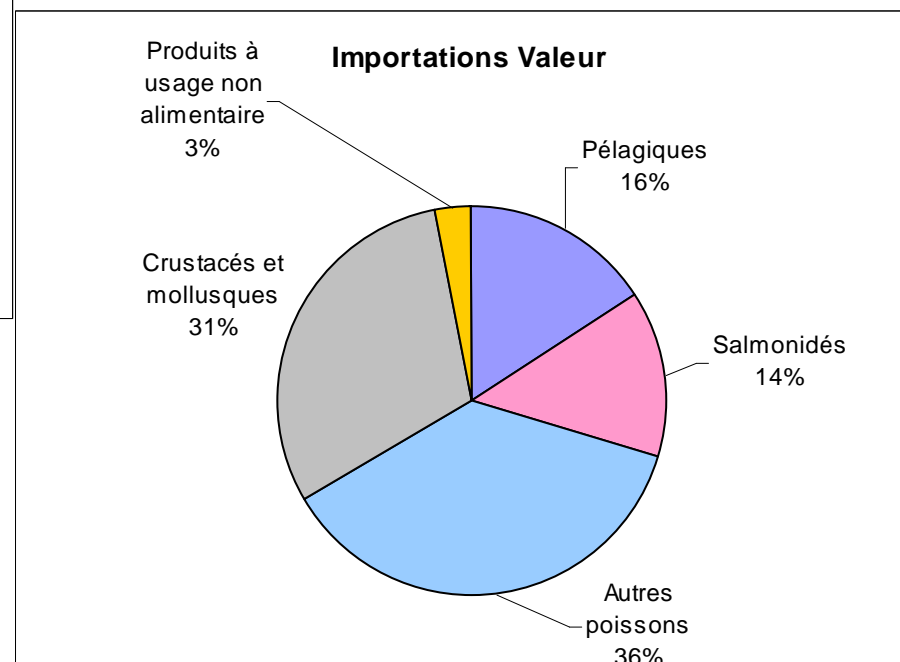
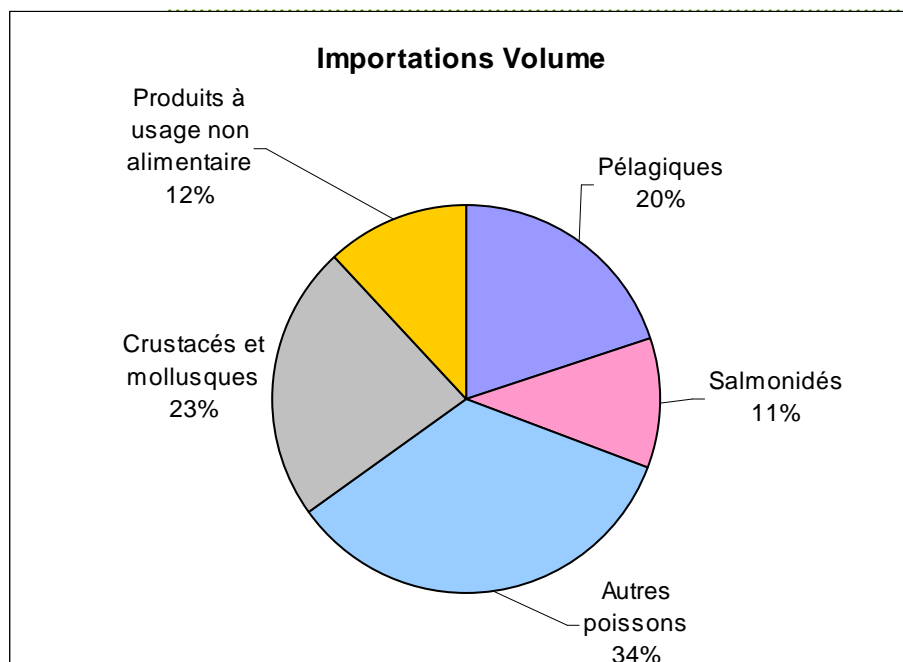
Importations des pays tiers



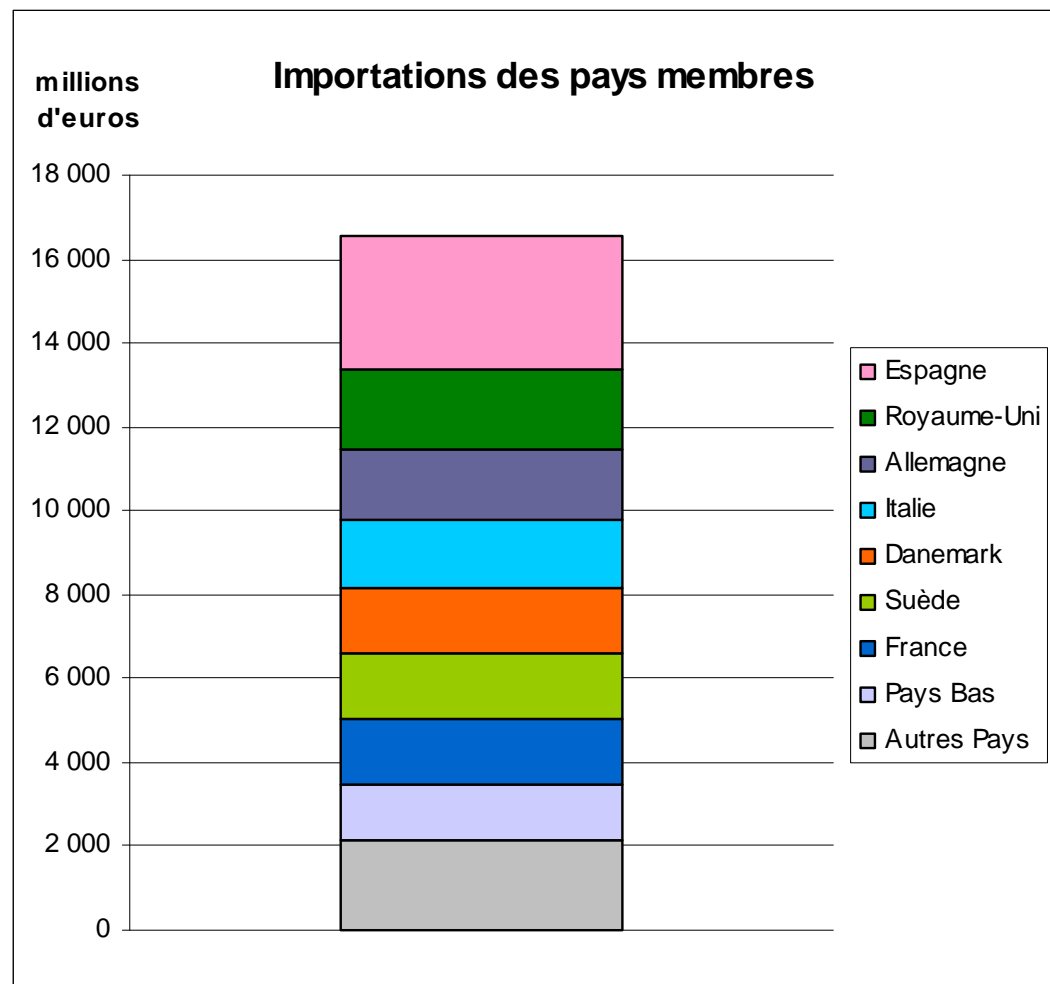
Exportations vers les pays tiers



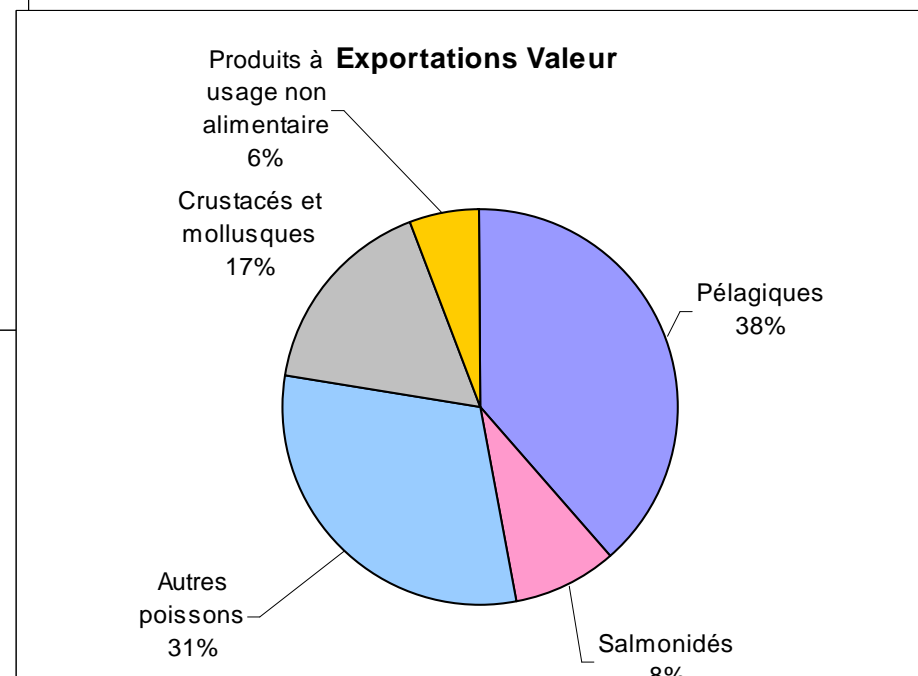
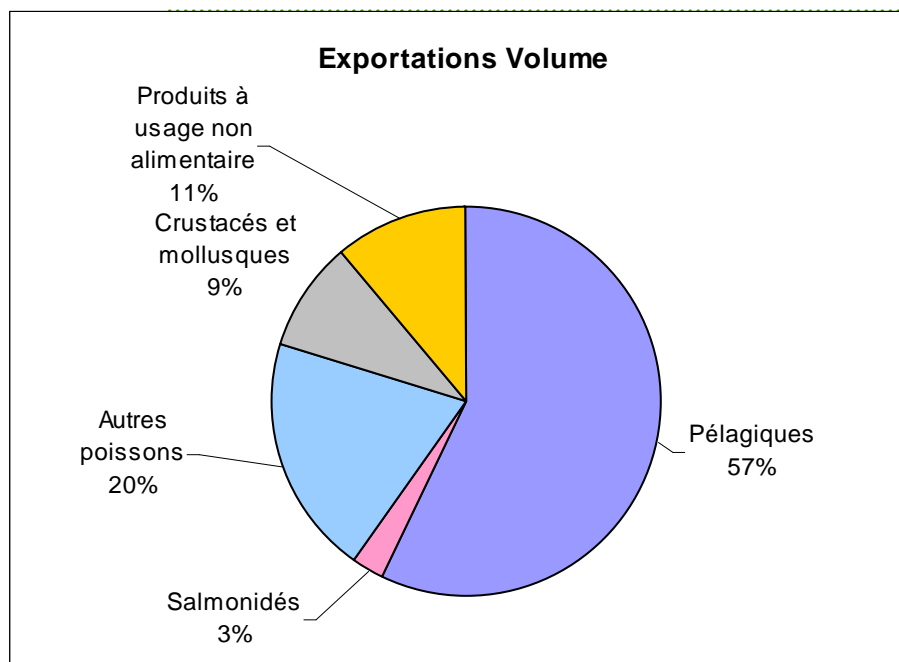
Les Importations de l'UE des pays tiers



Les importations de l'UE des pays tiers



Les exportations de l'UE vers les pays tiers



Les exportations de l'UE vers les pays tiers

