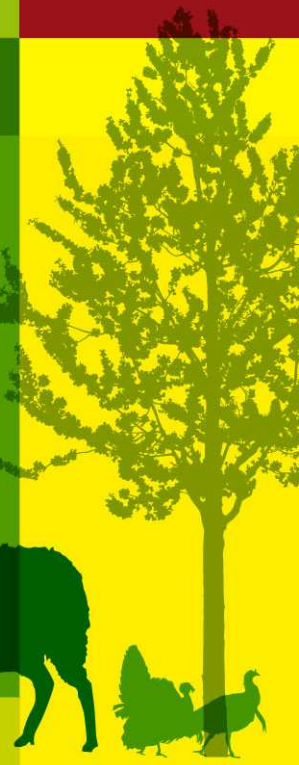
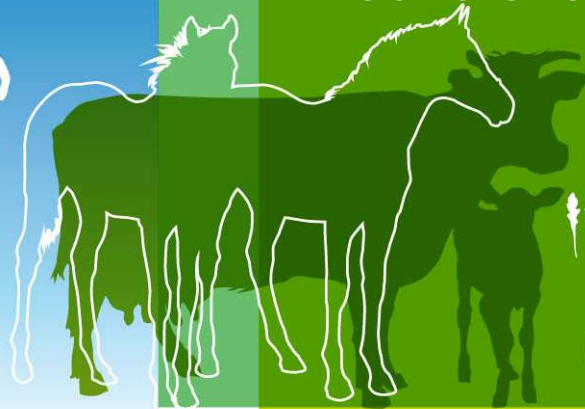
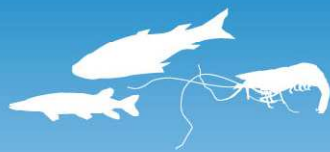


Situation du marché des produits aquatiques

27 mai 2015

Conseil Spécialisé
Pêche et aquaculture





Conjoncture internationale



Éléments de conjoncture internationale

- **Saumon :**
 - baisse des cours depuis début 2015 (hausse de la production, embargo russe), devrait se poursuivre jusqu'en septembre
 - volume de saumon norvégien exporté vers l'UE : + 17 % (valeur - 8 %)
 - demande dynamique

- **Poissons blancs :**
 - **cabillaud** : disponibilités en baisse en 2015 → prévisions de hausse du cours
 - **lieu de l'Alaska** : quota en hausse en Mer de Béring // demande faible → baisse des cours

Source : FAO (Globefish)

Éléments de conjoncture internationale

- **Crevettes tropicales :**
 - demande peu dynamique en Europe
 - prévision de réduction des importations dans les prochains mois (dépréciation de l'euro)
- **Bar / daurade :**
 - prévisions de production à la baisse en 2015 → raffermissement des cours (surtout daurade)
 - Turquie : vers la diversification et l'amélioration de la production (espèces, produits, qualité)
- **Truite :**
 - exportations norvégiennes sur 4 mois 2015 : - 30 % en valeur, - 25 % en volume (embargo russe ; la Russie importait plus de 60 % du volume de truite entière fraîche exporté)
 - principaux importateurs : Biélorussie et Pologne

Source : FAO (Globefish)

Éléments de conjoncture internationale

- **Coquillages** :
 - **huître** : beaucoup de gros calibres (températures élevées à l'automne + embargo russe) → légère détente des prix
 - **Saint-Jacques** : baisse des volumes importés en UE
- **Farines** :
 - 2015 : fort effet El-Niño attendu → impact sur production de farines
 - accroissement de la part des petits pélagiques destinés à la production de farines

Source : FAO (Globefish)

La pêche française

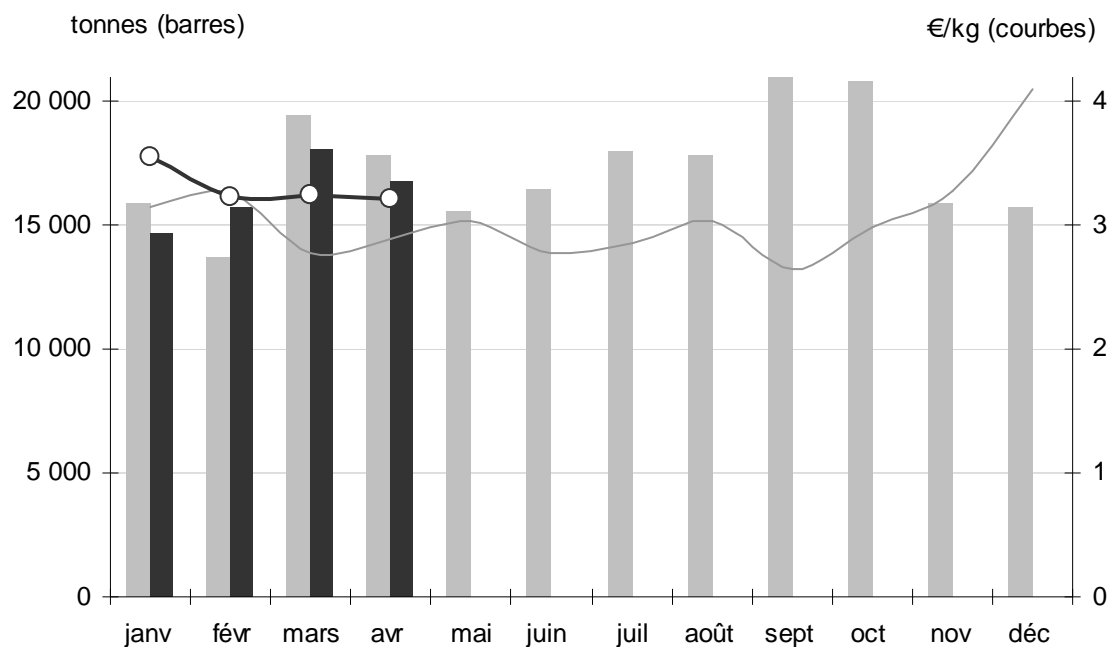
Ventes déclarées en halle à marée

Évolution des ventes en halle à marée

Toutes espèces

12 mois fin avr-15 vs.
12 mois fin avr-14

Quantités vendues et prix moyen



- Baisse des débarquements : - 2 %
- Hausse du prix moyen à la première vente : 3,14 €/kg (+ 6 %)
- Taux d'invendus en baisse (0,4 % ; - 1,4 pt)

→ Valeur des ventes :
650 millions € (+ 5 %)

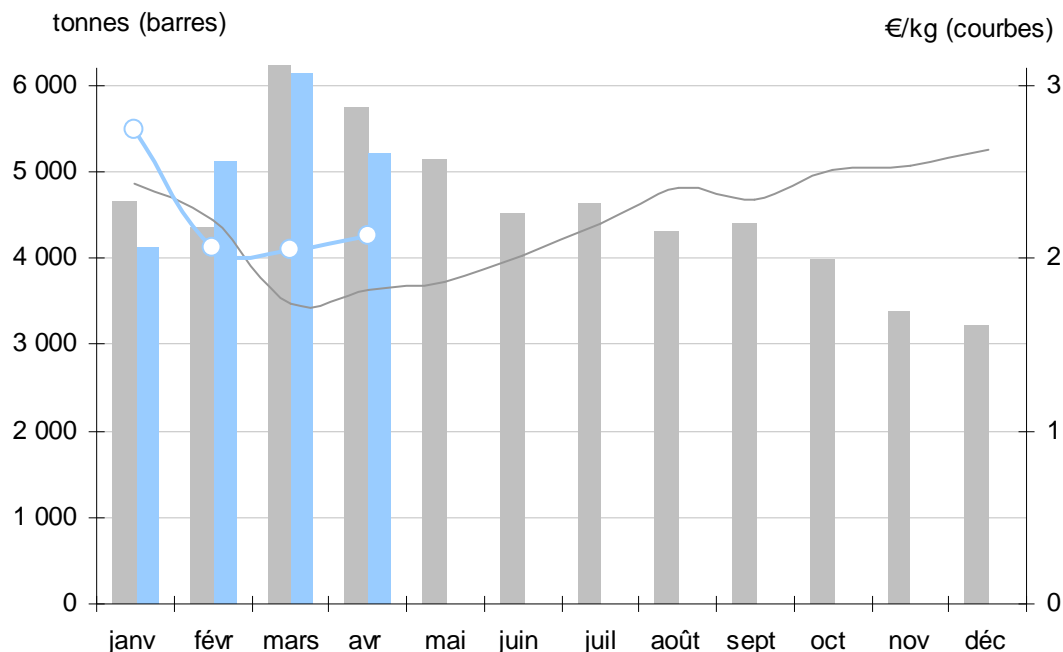
Source : FranceAgriMer / Ric

Évolution des ventes en halle à marée

Poissons blancs

12 mois fin avr-15 vs.
12 mois fin avr-14

Quantités vendues et prix moyen



- Baisse des débarquements : - 2 %
- Hausse du prix moyen à la première vente : + 6 %

→ Amélioration de la valeur des ventes : + 6 %

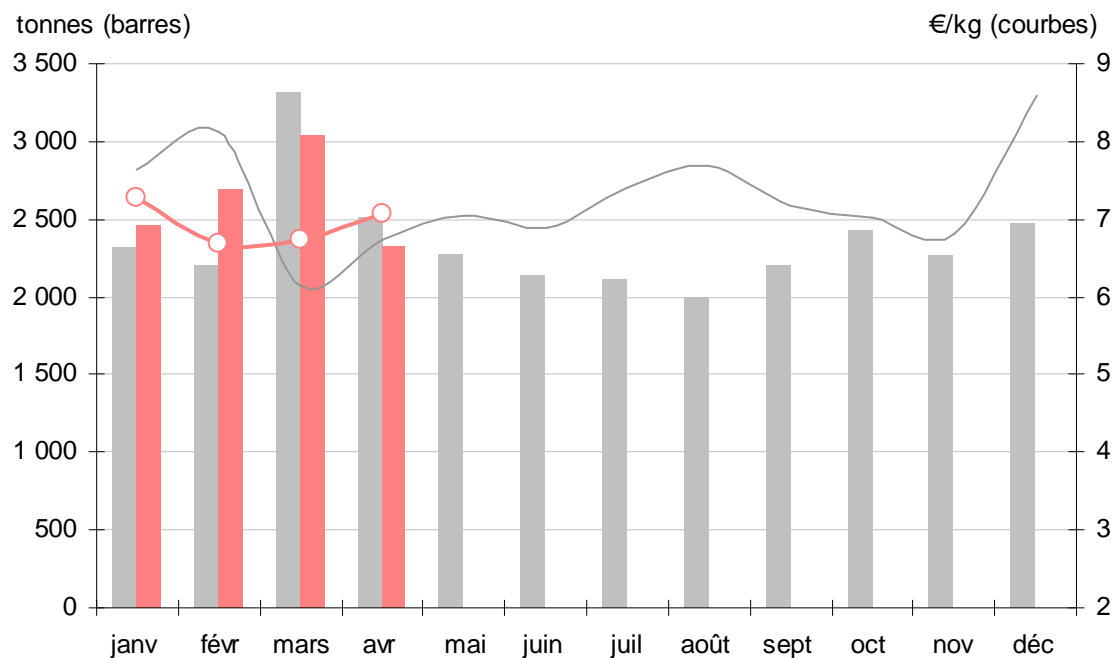
Source : FranceAgriMer / Ric

Évolution des ventes en halle à marée

Poissons fins

12 mois fin avr-15 vs.
12 mois fin avr-14

Quantités vendues et prix moyen



■ Hausse des débarquements : + 3 %

■ Baisse du prix moyen : - 3 %

→ **Amélioration de la valeur des ventes : + 1 %**

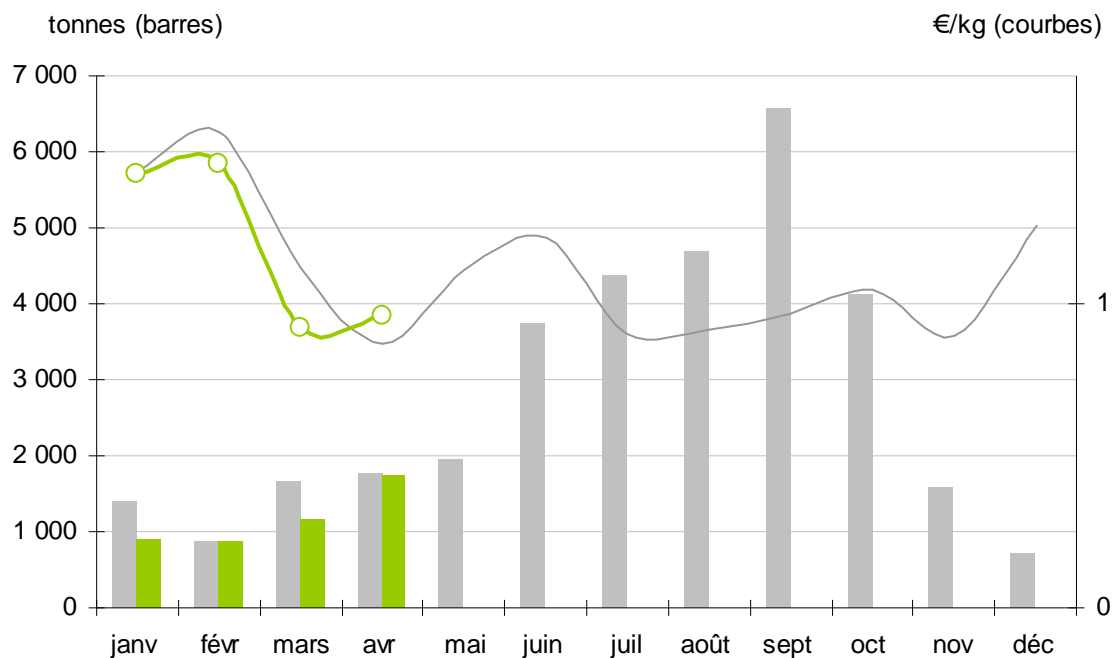
Source : FranceAgriMer / Ric

Évolution des ventes en halle à marée

Petits pélagiques

12 mois fin avr-15 vs.
12 mois fin avr-14

Quantités vendues et prix moyen



- Baisse des débarquements : - 5 %
- Modification de la répartition des espèces
- Hausse du prix moyen : + 3 %

→ **Baisse de la valeur des ventes : - 1 %**

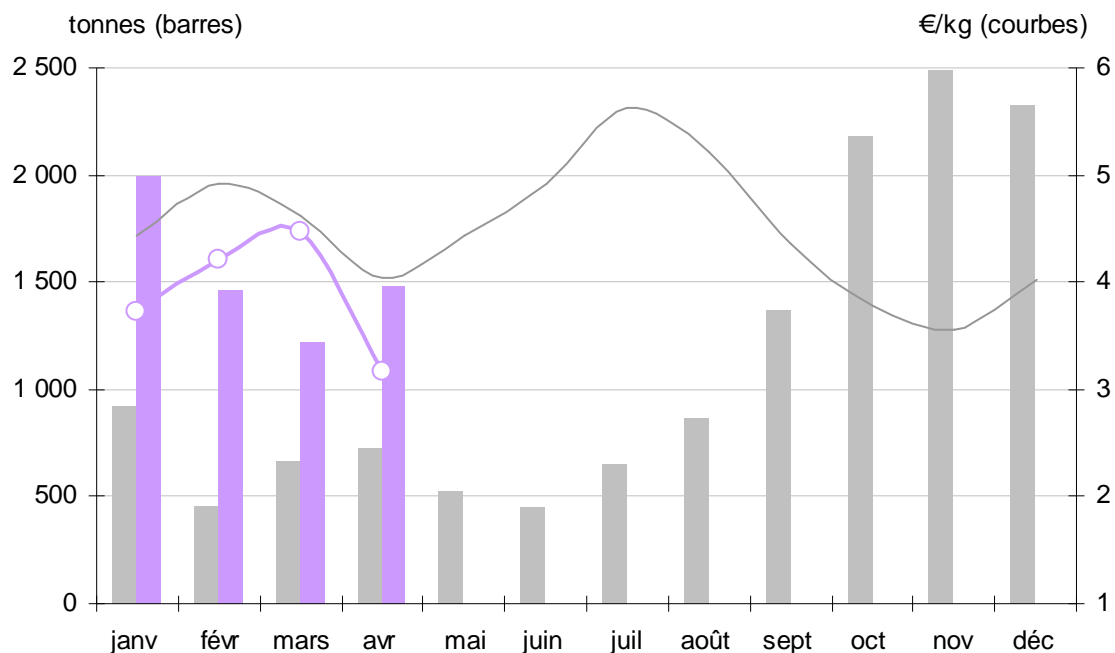
Source : FranceAgriMer / Ric

Évolution des ventes en halle à marée

Céphalopodes

12 mois fin avr-15 vs.
12 mois fin avr-14

Quantités vendues et prix moyen



- Hausse des captures de calmar (+ 83 %), et de celles de seiche (+ 19 %)

- Baisse du prix moyen : - 2 %

→ **Valeur des ventes + 29 %**

Source : FranceAgriMer / Ric

Évolution des débarquements par façade

Cumul 12 mois fin avr-15 vs. cumul 12 mois fin avr-14

Façades	Volume vendu	Valeur des ventes	Prix moyen
Nord Pas-de-Calais	+ 1 % + 370 t	+ 22 % + 11 580 k€	+ 20 % + 0,41 €/kg
Manche	- 7 % - 4 300 t	+ 2 % + 2 820 k€	+ 9 % + 0,22 €/kg
Bretagne sud	= + 180 t	+ 4 % + 7 440 k€	+ 4 % + 0,11 €/kg
Atlantique	+ 10 % + 4 260 t	+ 5 % + 8 580 k€	- 5 % - 0,20 €/kg
Méditerranée	- 20 % - 2 010 t	+ 2 % + 560 k€	+ 27 % + 0,90 €/kg

Source : FranceAgriMer / Ric

Coquille St-Jacques : premier bilan campagne 2014-2015

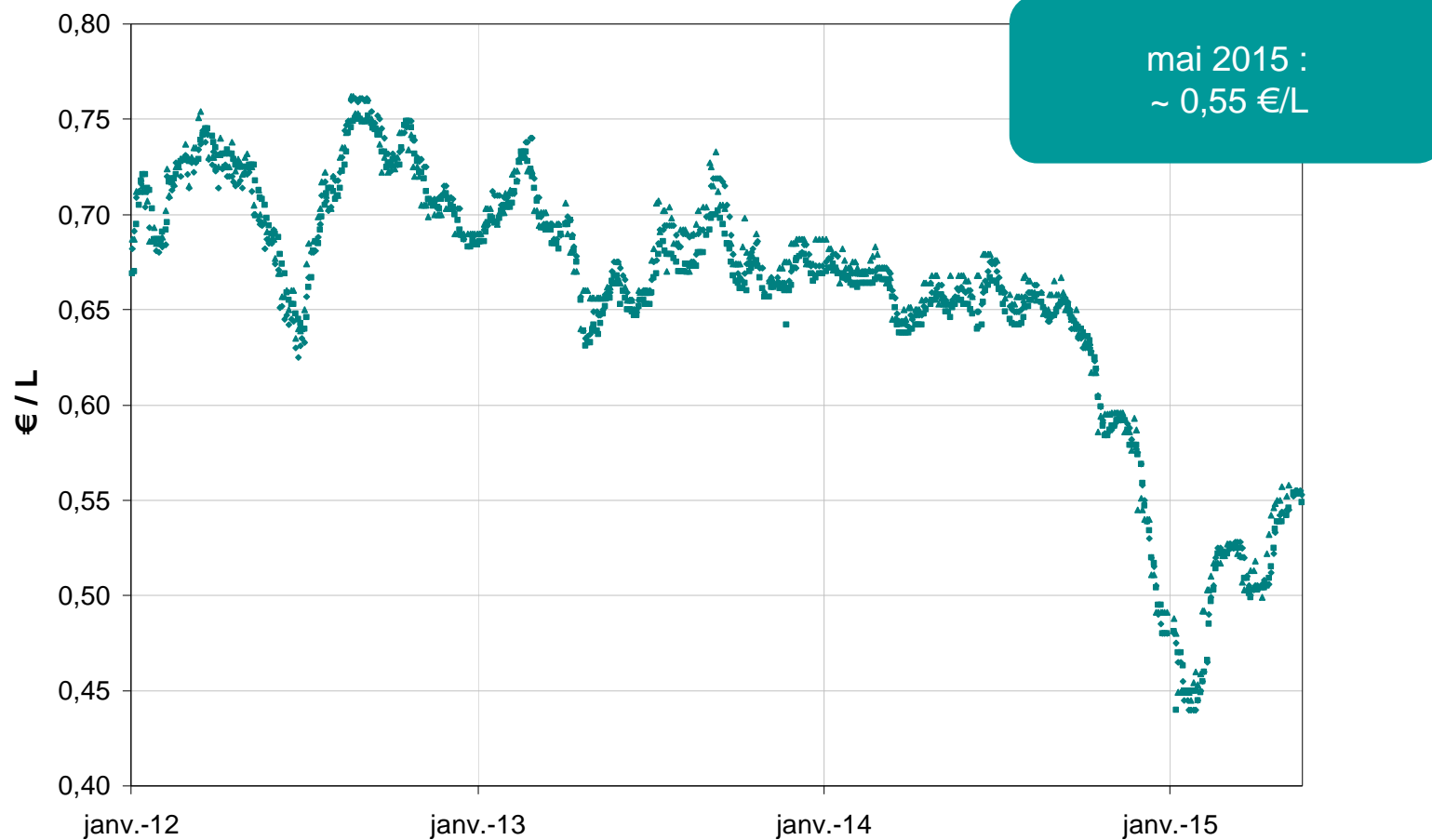
Ventes déclarées en halles à marée, cumul campagne 2014-2015 vs. campagne 2013-2014

	Manche Est		Manche Ouest		Atlantique		France	
Volume des ventes (tonnes)	5 015	- 38%	7 330	- 2%	432	- 29%	12 777	- 21%
Valeur des ventes (k€)	18 941	- 14%	18 108	+ 8%	1 795	- 22%	38 844	- 5%
Prix moyen (€/kg)	3,78	+ 39%	2,47	+ 10%	4,16	+ 10%	3,04	+ 20%

- Forte baisse des apports déclarés en Manche Est
- Forte hausse du prix moyen à la première vente

Source : FranceAgriMer / Ric, données provisoires

Prix du carburant dans les ports



Relevé de prix effectué dans les ports de Lorient, Concarneau - Le Guilvinec et Boulogne

Source : DPMA

Commerce extérieur

12 mois fin mars 2015

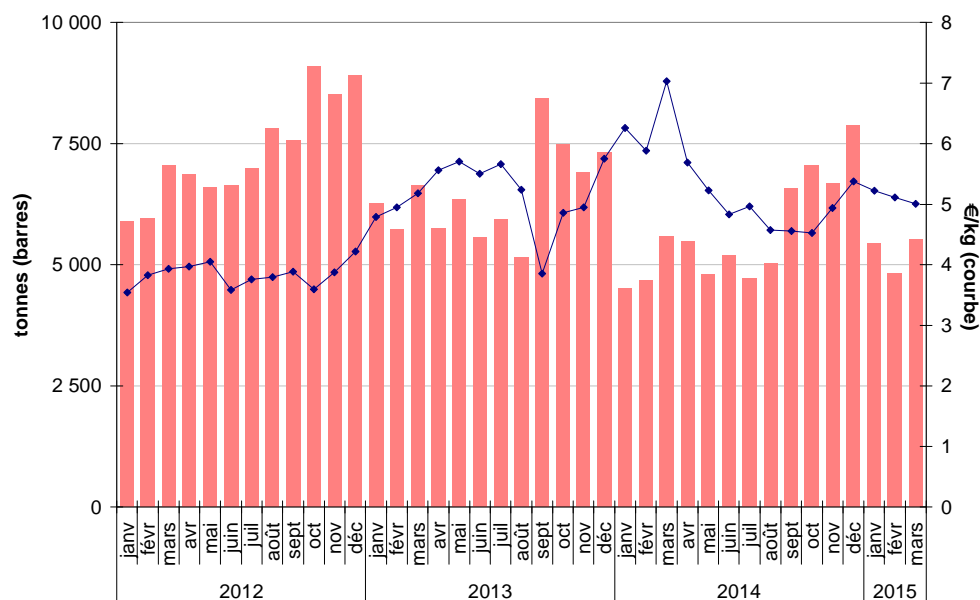
Importations françaises de saumon

Une baisse des volumes sur 12 mois, mais un prix moyen en recul

- Entier réfrigéré : - 3 % ; prix moyen - 6 %
- Filets réfrigérés : - 2 % ; prix moyen - 9 %
- Filets congelés : - 5 % ; prix moyen + 13 %

cumul 12 mois fin mars 2015

Importations françaises de saumon entier réfrigéré en provenance de Norvège



Source : Douanes françaises

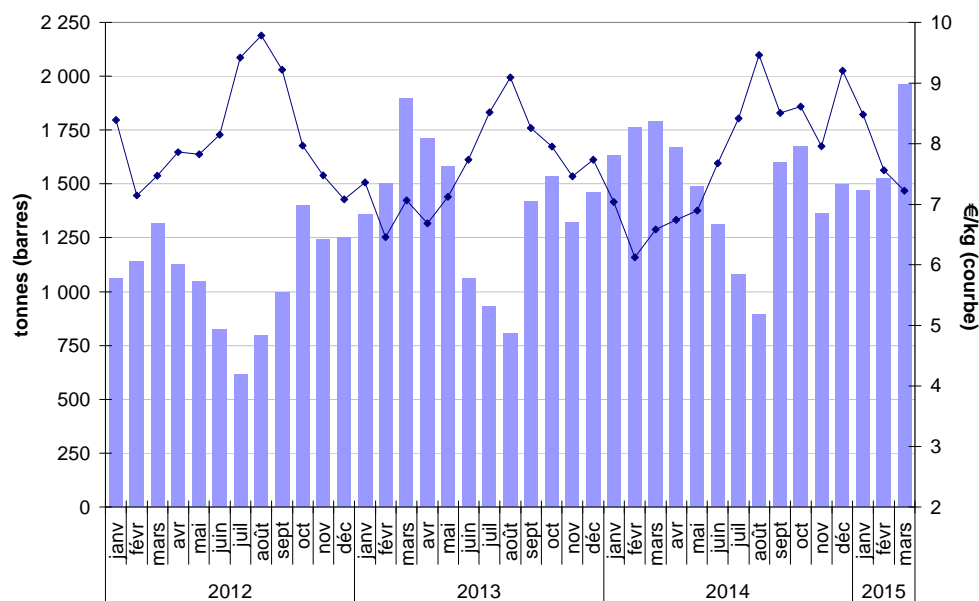
Importations françaises de cabillaud

Une demande qui ralentit, avec un prix moyen en hausse

cumul 12 mois fin mars 2015

- Entier réfrigéré : - 21 % ; prix moyen + 13 %
- Découpes réfrigérées : + 3 % en volume ; prix moyen + 8 %
- Découpes congelées : stables en volume ; prix moyen + 5 %

Importations françaises de découpes de cabillaud réfrigérées, toutes provenances



Source : Douanes françaises

Importations françaises de poissons blancs

Un ralentissement de la demande

cumul 12 mois fin mars 2015

- **lieu de l'Alaska** : - 3 % en volume ; prix moyen + 2 %
 - premier fournisseur : Chine + 10 %, Russie - 23 %

- **lieu noir** :
 - Filets congelés : - 17 % en volume ; prix moyen + 7 %
 - Entier réfrigéré : - 9 % en volume ; prix moyen - 5 %
 - Filets réfrigérés : + 18 % en volume ; prix moyen + 5 %

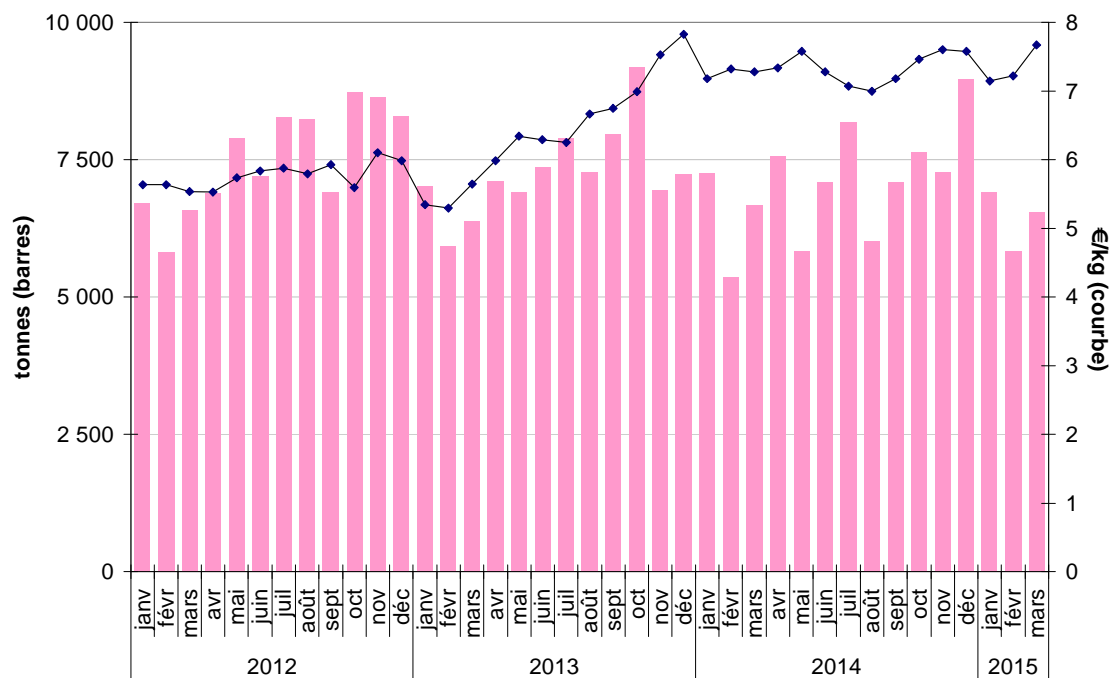
Source : Douanes françaises

Importations françaises de crevettes congelées

cumul 12 mois fin mars 2015

Volumes importés en baisse (- 3 %), augmentation du prix à l'import (+ 7 %) en provenance des principaux pays fournisseurs

Importations françaises de crevettes congelées
toutes provenances



Source : Douanes françaises

Importations françaises de bar et daurade

cumul 12 mois fin mars 2015

■ bar réfrigéré :

volume - 16 %, prix moyen + 17 %

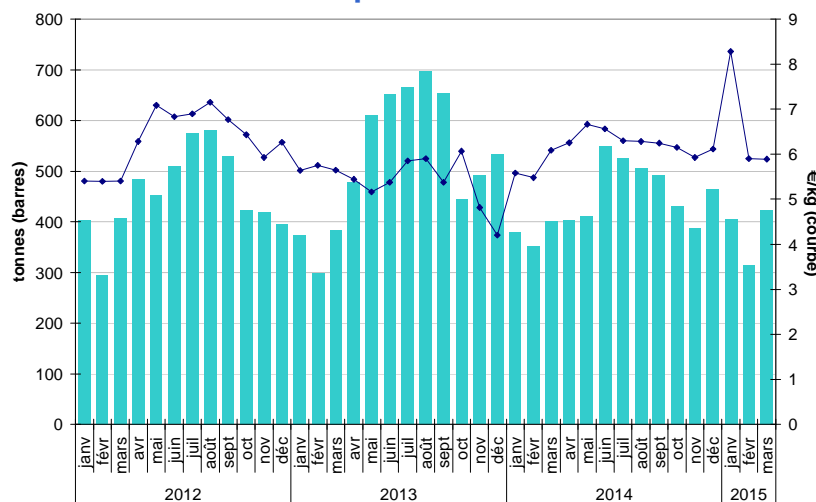
- Grèce : volume - 32%, prix moyen + 26 %
- Espagne : volume - 10 %, prix moyen - 2 %

■ daurade royale réfrigérée :

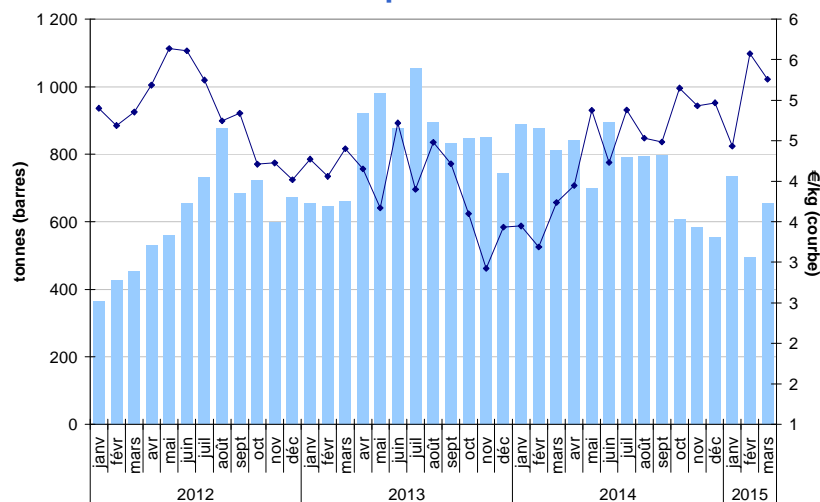
volume - 20 %, prix moyen + 24 %

- Grèce : volume - 31 %, prix moyen + 36 %
- Espagne : volume - 22 %, prix moyen + 10 %

Évolution des importations de bar réfrigéré toutes provenances



Évolution des importations de daurade royale réfrigérée toutes provenances



Source : Douanes françaises

Importations françaises de St-Jacques

■ St-Jacques réfrigérées :

volume - 16 % ; prix moyen + 9 %

- Royaume-Uni : volume - 17 % ; prix moyen + 17 %
- États-Unis : volume - 34 % ; prix moyen : + 3 %

■ St-Jacques congelées :

volume - 23 % ; prix moyen + 7 %

- Royaume-Uni : volume - 30 % ; prix moyen + 16 %
- États-Unis : volume - 58 % ; prix moyen + 7 %

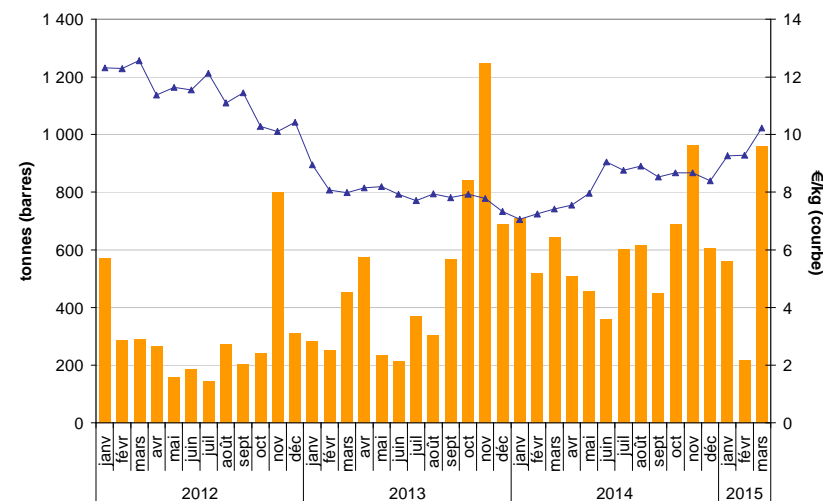
■ autres pectinidés congelés :

volume - 17 % ; prix moyen + 15 %

- Pérou : volume + 1 % ; prix moyen + 15 %
- Argentine : volume - 50 % ; prix moyen + 23 %

cumul 12 mois fin mars 2015

Évolution des importations de pectinidés congelés en provenance du Pérou



Source : Douanes françaises

Exportations cumul 12 mois fin mars 2015

Produits aquatiques destinés à la consommation humaine, hors thon

Volumes exportés en baisse (- 4 % sur 12 mois), prix moyen en hausse sur la majorité des produits (+ 4 %), valeur des exportations stable

Volumes exportés en baisse :

- **bar frais** : - 8 % (- 22 % vers l'Italie, - 29 % vers le RU) ; prix moyen + 3 %
- **sole fraîche** : - 21 % (- 14 % vers l'Espagne, - 27 % vers l'Italie) ; prix moyen + 3 %
- **saumon fumé** : - 26 % (- 46 % vers l'Italie) ; prix moyen + 17 %
- **crevettes congelées** : - 17 % (- 35 % vers l'Espagne, - 75 % vers le Portugal) ; prix moyen + 13 %

Volumes exportés en hausse :

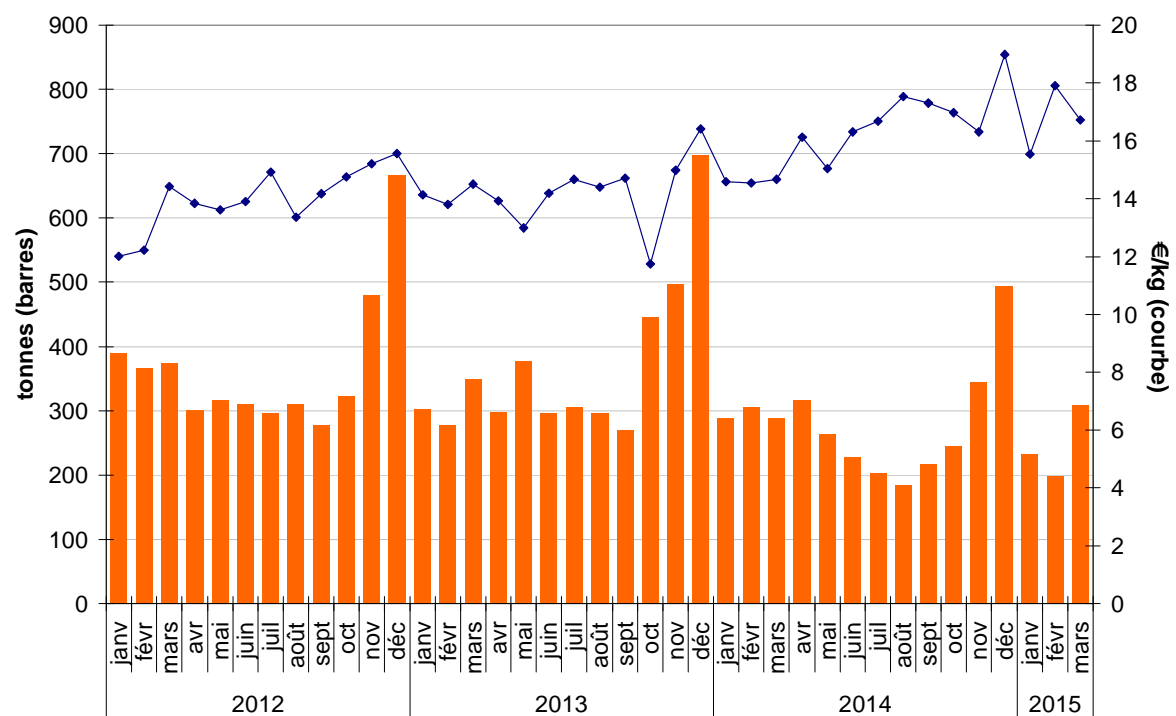
- **seiche fraîche** : + 9 % (- 1 % vers l'Espagne, + 18 % vers l'Italie) ; prix moyen + 9 %
- **baudroie fraîche** : + 26 % (+ 12 % vers l'Italie, + 24 % vers l'Espagne) ; prix moyen - 4 %
- **huître creuse** : + 8 % (+ 13 % vers l'Italie, + 5 % vers la Belgique) ; prix moyen - 4 %
- **anchois** : + 26 % ; prix moyen - 15 %

Source : Douanes françaises

• 22

Exportations françaises de saumon fumé

Évolution des exportations de saumon fumé
toutes destinations



Source : Douanes françaises

Les échanges de thon cumul 12 mois fin mars 2015

- Baisse des volumes mis en œuvre
 - Albacore congelé : - 11 %
 - Listao congelé : + 7 %

Commerce non alimentaire cumul 12 mois fin mars 2015

- Baisse du prix des denrées non alimentaires (farines et huiles) à l'import (- 4 %), comme à l'export (- 7 %)
- Hausse des volumes échangés : importations + 10 % (en volume équivalent poids vif), exportations : + 17 %



Consommation

Achats des ménages

Produits frais

Cumul annuel mobile fin mars-15	Volume	Prix moyen
Poissons frais	- 2 %	+ 1 %
- entiers	- 1 %	+ 1 %
- découpés	- 3 %	+ 2 %
saumon	- 3 %	=
cabillaud	+ 1 %	+ 3 %
truite	+ 12 %	+ 6 %
<i>Poissons frais hors saumon</i>	- 2 %	+ 2 %
Coquillages frais		
hors noix de Saint-Jacques	- 2 %	+ 1 %
noix de Saint-Jacques	- 18 %	+ 15 %
moule	=	+ 2 %
Céphalopodes frais	+ 8 %	- 4 %
Crustacés frais	+ 8 %	+ 1 %
langoustine	+ 12 %	+ 2 %

Produits transformés

Cumul annuel mobile fin mars-15	Volume	Prix moyen
Produits traiteur hors plats préparés	=	+ 3 %
- saumon fumé	- 5 %	+ 7 %
- surimi	- 3 %	+ 2 %
- crevettes et gambas cuites	+ 4 %	+ 3 %
Plats préparés	+ 2 %	+ 2 %

Produits surgelés et conserves

Cumul annuel mobile fin 1 ^{er} trimestre 2015	Volume	Prix moyen
Poissons surgelés	- 3 %	+ 1 %
- nature	- 6 %	+ 3 %
- enrobés	+ 1 %	- 1 %
Plats préparés surgelés	- 5 %	=
Conserves	- 2 %	=
- dont conserves de thon	- 1 %	=

