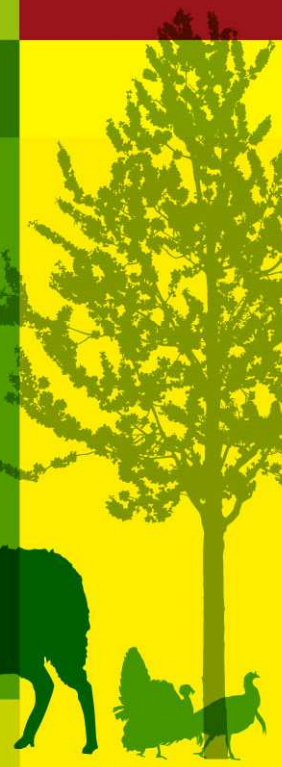
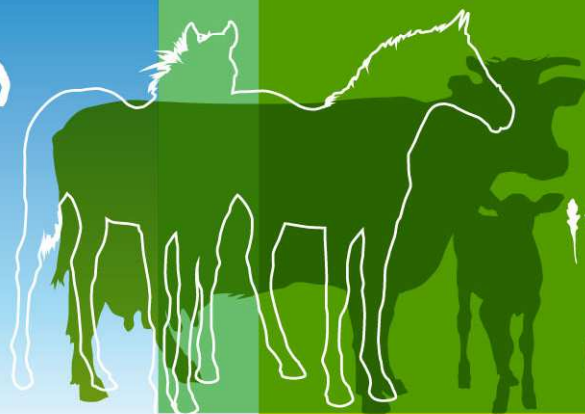


# Situation du marché des produits aquatiques

4 novembre 2015

Conseil Spécialisé Mer





# Conjoncture internationale



## Éléments de conjoncture internationale

- **Année 2015** : premier bilan de la FAO
  - Hausse de la production en aquacole et ralentissement des captures
- Elargissement de l'embargo russe en août 2015
- Baisse des captures de **cabillaud** et ralentissement de la production de **saumon** en 2015
- Baisse de la production et des exportations turques et grecques de **bar/daurade**
- **Crevette**: Raffermissement des cours qui devrait se prolonger jusqu'aux fêtes

WORLD FISH MARKET AT A GLANCE				
	2013	2014	2015	Change: 2015 over 2014
		estim.	estim.	
	million tonnes			%
<b>WORLD BALANCE</b>				
<b>Production</b>	<b>162.8</b>	<b>164.3</b>	<b>168.6</b>	<b>2.6</b>
Capture fisheries	92.6	90.0	90.6	0.7
Aquaculture	70.2	74.3	78.0	5.0
<b>Trade value (exports USD billion)</b>	<b>136.5</b>	<b>143.9</b>	<b>144.5</b>	<b>0.4</b>
<b>Trade volume (live weight)</b>	<b>58.8</b>	<b>59.5</b>	<b>59.7</b>	<b>0.3</b>
<b>Total utilization</b>	<b>162.8</b>	<b>164.3</b>	<b>168.6</b>	<b>2.6</b>
Food	141.0	144.6	147.5	2.0
Feed	16.8	15.0	16.4	9.7
Other uses	5.0	4.8	4.7	-2.1
<b>SUPPLY AND DEMAND INDICATORS</b>				
<b>Per caput food consumption</b>				
Food fish (kg/year)	19.7	20.0	20.1	0.9
From capture fisheries (kg/year)	9.9	9.7	9.5	-2.2
From aquaculture (kg/year)	9.8	10.3	10.6	3.8

Totals may not match due to rounding.

# Éléments de conjoncture internationale

- **Année 2015** : premier bilan de la FAO
  - Production : + 2,6 % (vs. + 0,9 % en 2014)
    - hausse de la croissance de l'aquaculture et stabilité des captures
  - Echanges : + 0,4 % en valeur et + 0,3 % en volume (vs. + 5,4 % et + 1 % en 2014)
    - demande dans les pays émergents en hausse (Chine): une partie de leur production autrefois destinée à l'exportation est redirigée vers leur marché intérieur
  
- Impact de l'**embargo russe** sur la structure des marchés
  - Embargo reconduit jusqu'en août 2016 et extension à l'Islande depuis août 2015
  - Islande: premier fournisseur de la Russie sur le hareng congelé → report
  - La Norvège a reporté ses exportations de saumon vers l'UE ( 74 % de ses débouchés) et vers les USA

# Éléments de conjoncture internationale

- **Saumon :**
  - Norvège: baisse de la production et diminution de la taille des poissons depuis juillet
    - Hausse du prix du saumon sur le marché européen dans un contexte de demande soutenue
  - Ecosse: Baisse des exportations en valeur et volume (dépréciation de l'€)
  - production 2015 : + 4% vs. 2014 (prévisions à la hausse pour 2015 et 2016)
- **Poissons blancs :**
  - **cabillaud :**
    - Quotas annoncés à la baisse pour 2016 mais devraient rester stables (894 000 tonnes)
      - Hausse des prix depuis septembre
    - La demande, bien que modérée, continue d'excéder l'offre
  - **lieu de l'Alaska :**
    - cours en hausse : la demande progresse sur le marché russe et l'offre est en recul

# Éléments de conjoncture internationale

- **Truite :**
  - Prix stable au premier semestre 2015 mais inférieur au niveau observé avant l'embargo russe
  - Baisse des exportations norvégiennes de 9% vs. janv.- sept. 2014 (flux vers la Pologne et la Biélorussie principalement)
  
- **Bar/daurade :**
  - demande en baisse dans l'UE sur la fin de la saison
  - Repli saisonnier des cours moins prononcé car baisse de la production dans les fermes aquacoles grecques et turques
  - Baisse des exportations grecques en volume
  
- **Crevettes :**
  - Raffermissement des cours qui devrait se prolonger jusqu'aux fêtes
  - Baisse des disponibilités en Indonésie (aquaculture), hausse en Argentine et en Equateur

# Éléments de conjoncture internationale

- **Thon:**
  - Baisse saisonnière des cours du fait d'un repli de la demande à la fin de l'été et de disponibilités abondantes
  - Dévaluation des monnaies sud américaines face au dollar US → impacte négativement la demande en thon d'Equateur
  
- **Coquillages :**
  - **Moules:**
    - Barfleur et Cotentin: saison plus courte cette année, préservation des stocks pour l'année prochaine et ressource moins abondante
    - Moules de Bouchot: disponibilités importantes
  - Huitres: disponibilités en huitres de grandes tailles, amélioration du taux de survie estivale

# La pêche française

Ventes déclarées en halle à marée

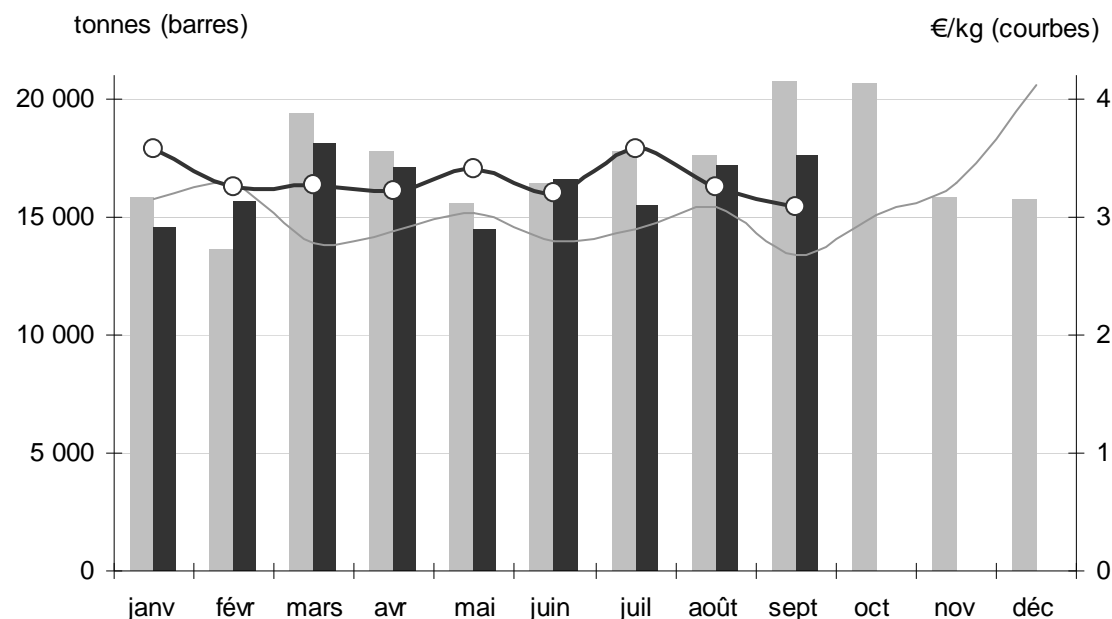


# Évolution des débarquements en halle à marée

Toutes espèces

cumul oct-13 à sept-14 vs.  
cumul oct-14 à sept-15

Quantités vendues et prix moyen

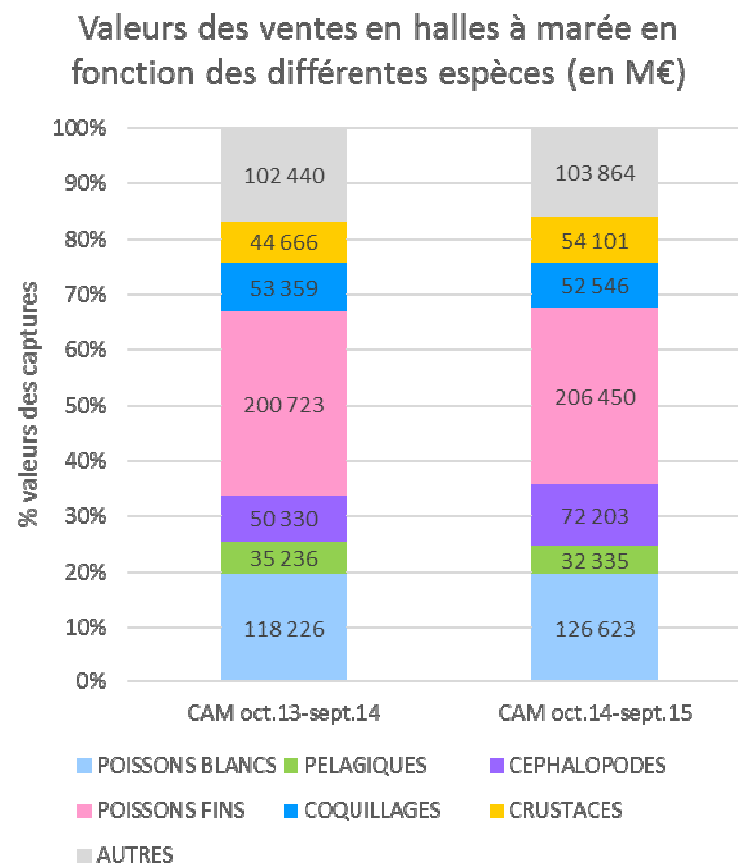
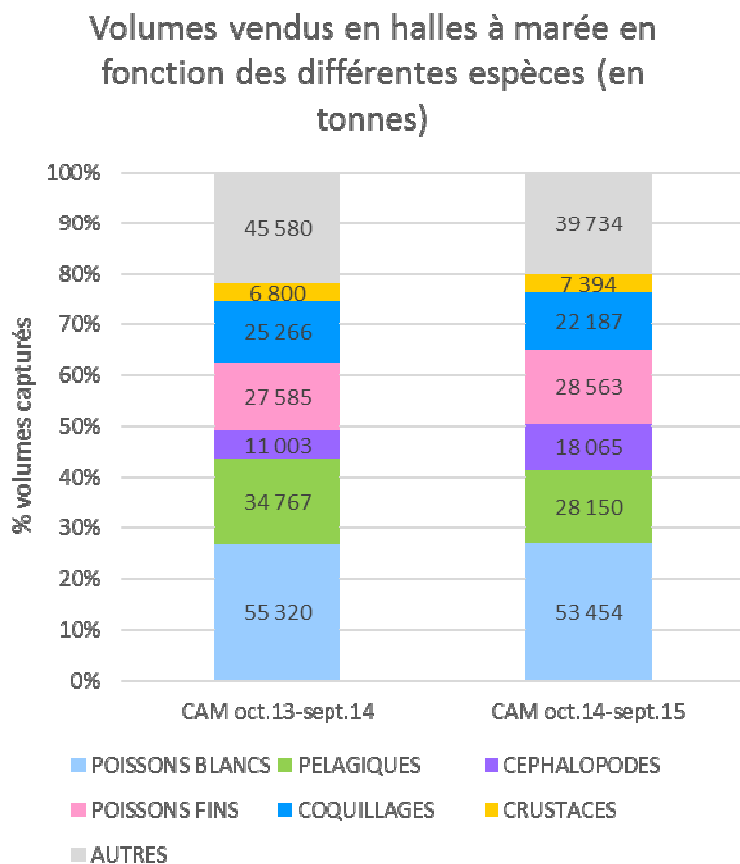


- Baisse des débarquements : - 5 %
- Prix moyen à la première vente en hausse : 3,34 €/kg

→ Valeur des ventes en hausse (+ 7 %)

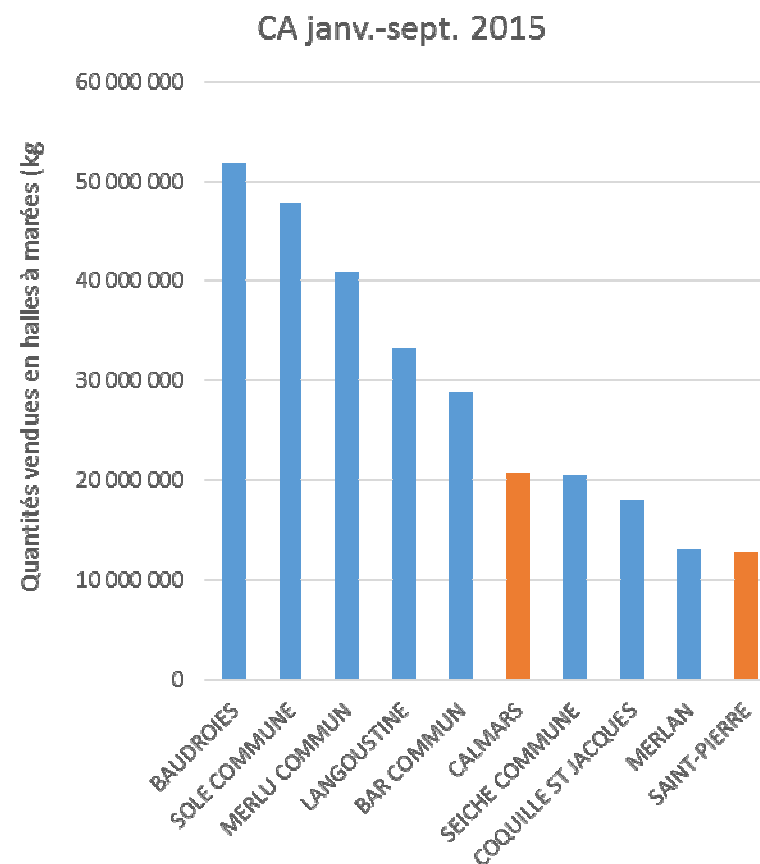
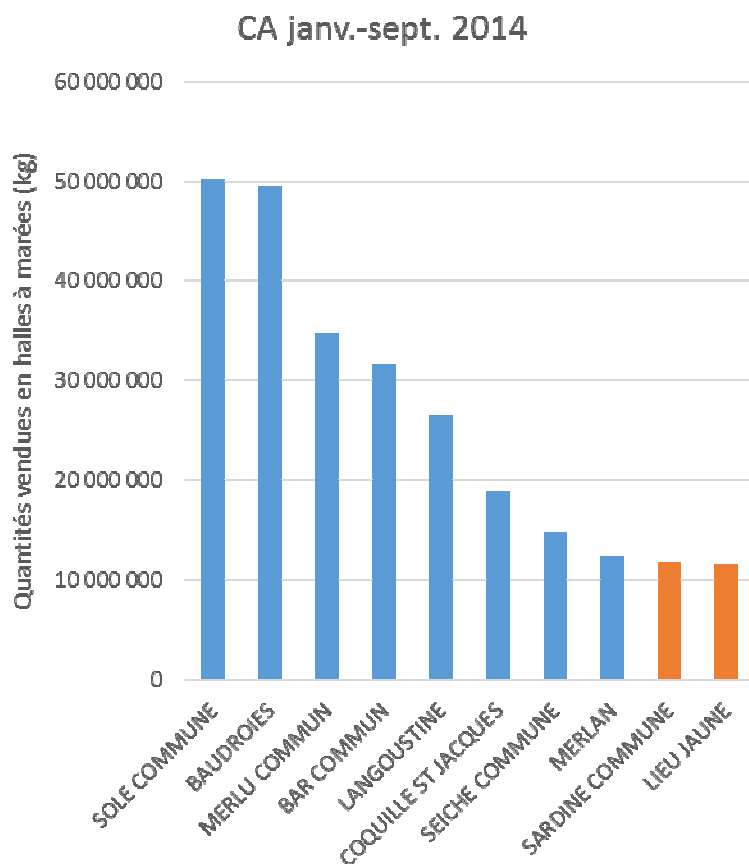
Source : Ric

## Hausses des ventes pour les espèces les mieux valorisées



Source : Ric

## Evolution des quantités vendues en halles à marées des 10 premières espèces en 2014 et 2015 (cumul annuel)



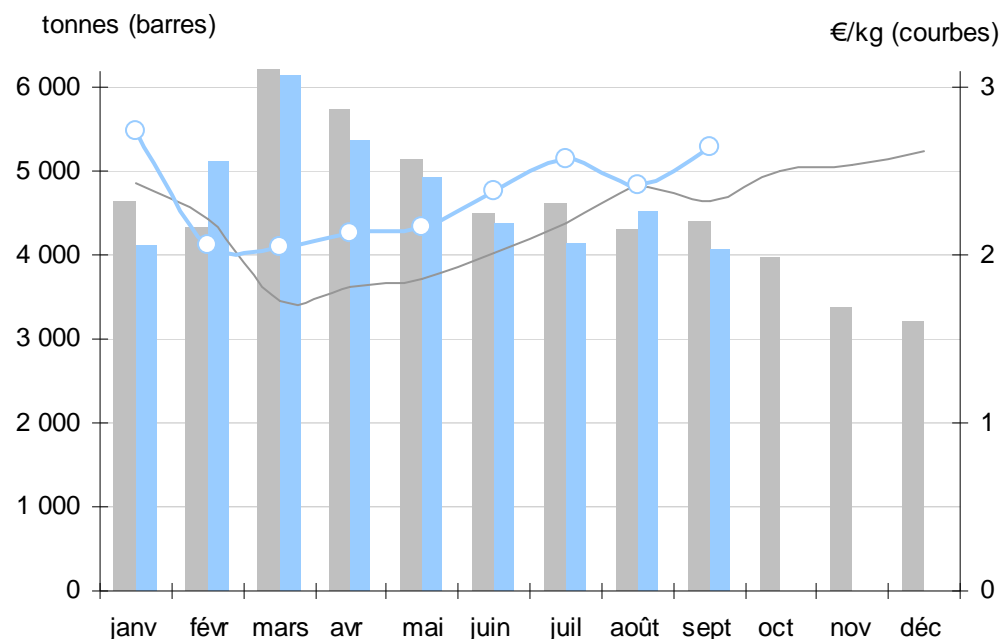
Source : Ric

# Évolution des débarquements en halle à marée

## Poissons blancs

cumul oct-13 à sept-14 vs.  
cumul oct-14 à sept-15

### Quantités vendues et prix moyen



- Baisse des débarquements : - 3 %
- Hausse du prix moyen à la première vente : + 11 %

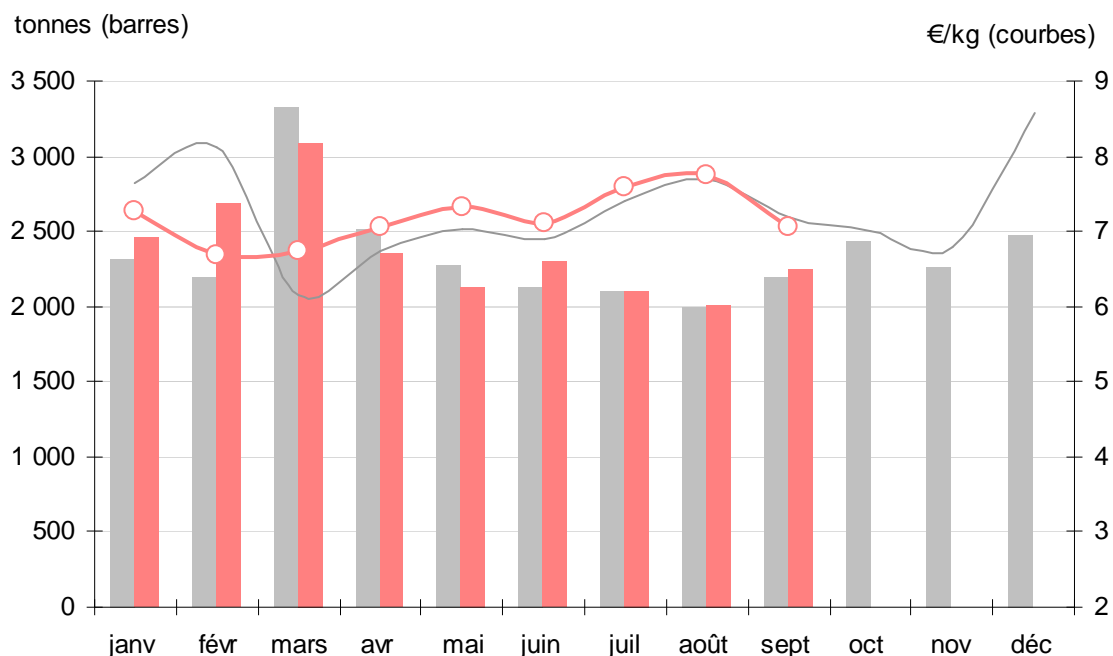
→ Valeur des ventes en augmentation : + 7 %

# Évolution des débarquements en halle à marée

## Poissons fins

cumul oct-13 à sept-14 vs.  
cumul oct-14 à sept-15

### Quantités vendues et prix moyen



■ Apports en hausse pour la quasi-totalité des espèces : + 4 %

■ Prix moyen en baisse: -1%

→ **Augmentation de la valeur des ventes : + 3 %**

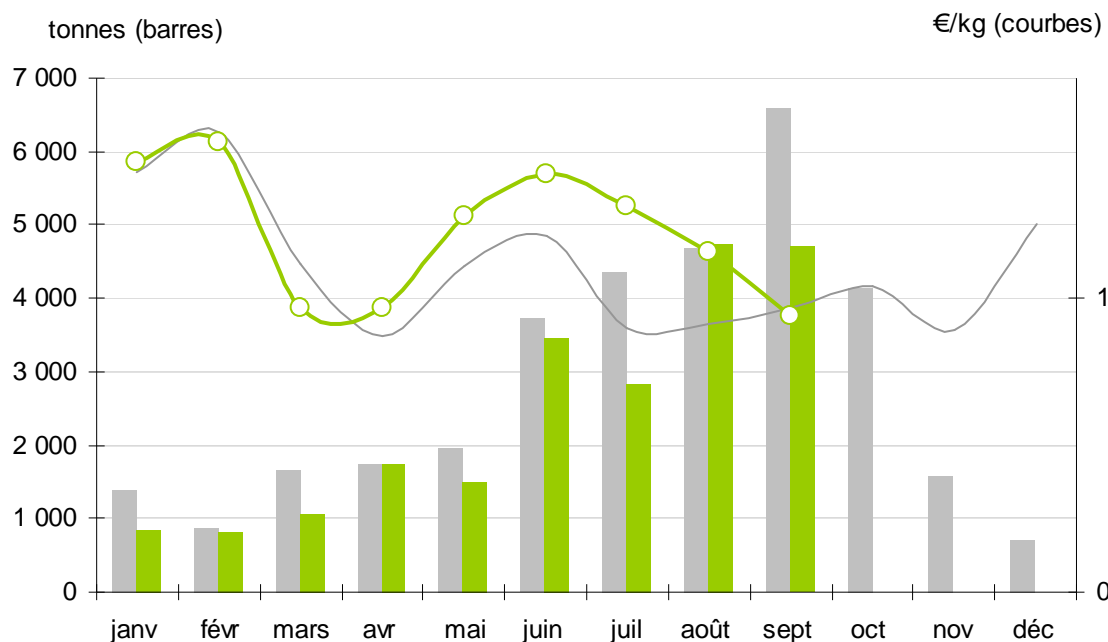
Source : Ric

# Évolution des débarquements en halle à marée

## Petits pélagiques

cumul oct-13 à sept-14 vs.  
cumul oct-14 à sept-15

### Quantités vendues et prix moyen



■ Débarquements en forte baisse: -19%

■ Hausse du prix moyen : +13%

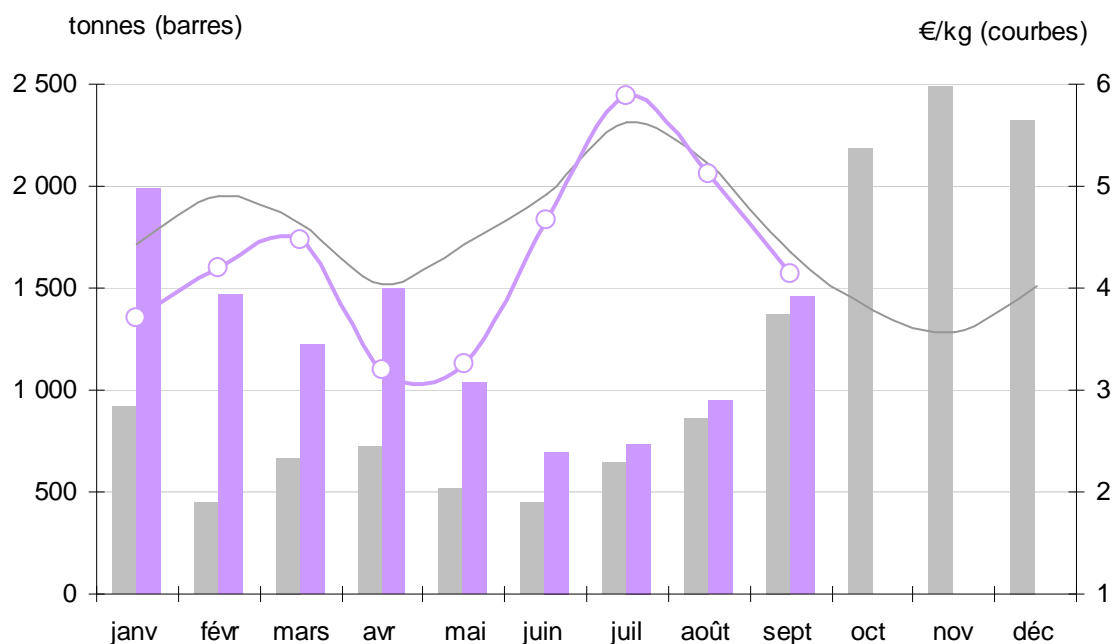
→ Valeur des ventes en recul ( - 8 %)

# Évolution des débarquements en halle à marée

## Céphalopodes

cumul oct-13 à sept-14 vs.  
cumul oct-14 à sept-15

### Quantités vendues et prix moyen



- Forte Hausse des captures : + 64%
- Baisse du prix moyen : - 13 %

→ Hausse de la valeur des ventes : + 43 %

## Évolution des débarquements par façade

Cumul oct-13 à sept-14 vs. cumul oct-14 à sept-15

Façades	Volume vendu	Valeur des ventes	Prix moyen
<b>Nord Pas-de-Calais</b>	- 1 % - 322 t	+ 22 % + 11 768 k€	+ 23 % + 0,47 €/kg
<b>Manche</b>	- 4 % - 2 382 t	+ 5 % + 8 164 k€	+ 9 % + 0,24 €/kg
<b>Bretagne sud</b>	- 7 % - 4 670 t	+ 7 % + 13 214 k€	+ 15 % + 0,45 €/kg
<b>Atlantique</b>	+ 3 % + 1 513 t	+ 9 % + 15 280 k€	+ 5 % + 0,20 €/kg
<b>Méditerranée</b>	- 28 % - 2 747 t	- 10 % - 3 480 k€	+ 25 % + 0,89 €/kg

Source : Ric



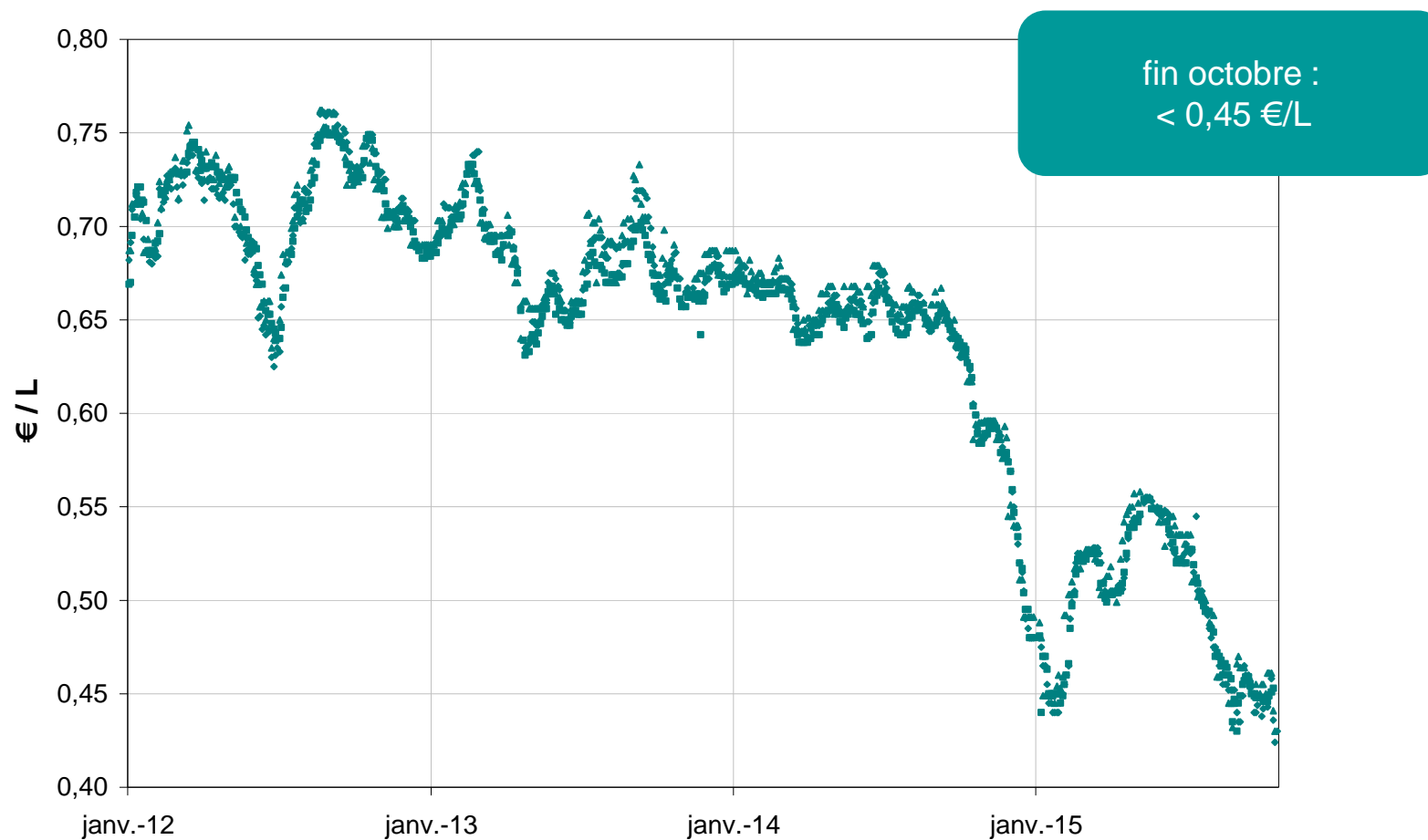
## Coquille St-Jacques : 1<sup>ères</sup> semaines de la campagne

Ventes déclarées en halle à marée, cumul semaines 40 à 43

	Nord		Manche		Atlantique		France	
Quantités mises en ventes (tonnes)	96	+ 7%	1 459	+ 15%	8	+ 16%	1 579	+ 15%
Valeur des ventes (k€)	322	+ 11%	3 779	+ 15%	32	+5%	4 187	+ 15%
Prix moyen (€/kg)	3,71	+ 10%	2,84	+ 10%	4,05	- 3 %	3,52	+ 4%

Source : Ric, données provisoires

## Prix du carburant dans les ports



Relevé de prix effectué dans les ports de Lorient, Concarneau - Le Guilvinec et Boulogne

Source : DPMA

# Commerce extérieur

12 mois fin août 2015

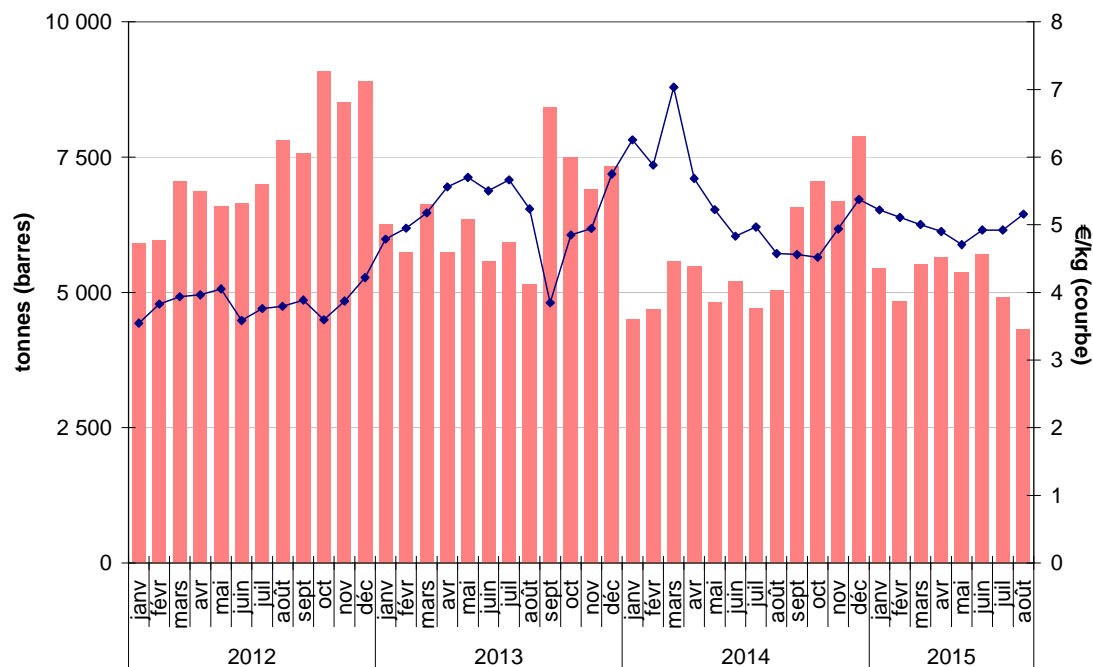
# Importations françaises de saumon

Des volumes en baisse mais un prix qui repart légèrement à la hausse depuis avril

- Entier réfrigéré : - 2 % ; prix moyen - 4 %
- Filets réfrigérés : stable ; prix moyen - 9 %
- Filets congelés : - 17 % ; prix moyen + 6 %

cumul 12 mois fin août 2015

## Importations françaises de saumon entier réfrigéré en provenance de Norvège



Source : Douanes françaises

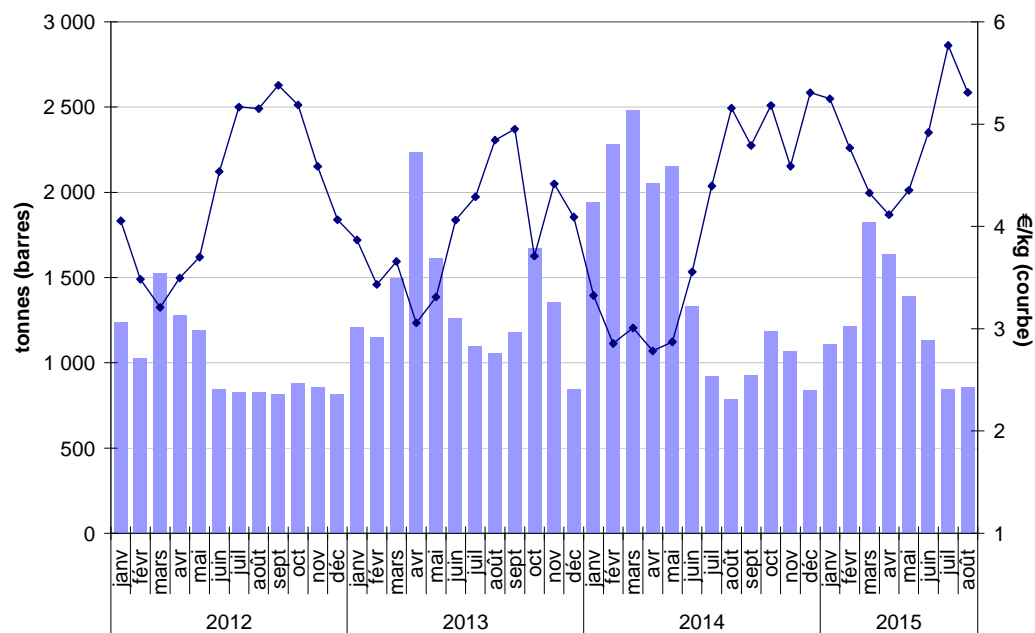
## Importations françaises de cabillaud

Des volumes en baisse

- Entier réfrigéré : - 26 % ; prix moyen + 37 %
- Découpes réfrigérées : - 1 % en volume ; prix moyen + 12 %
- Découpes congelées : stable en volume ; prix moyen + 11 %

cumul 12 mois fin août 2015

### Importations françaises de cabillaud entier réfrigéré, toutes provenances



Source : Douanes françaises

## Importations françaises de poissons blancs

cumul 12 mois fin août 2015

- **lieu de l'Alaska** : + 5 % en volume ; prix moyen + 11 %
  - premiers fournisseurs : Chine + 3 % et USA + 9 %
  
- **lieu noir** :
  - Filets congelés : - 17 % en volume ; prix moyen + 11 %
  - Entier réfrigéré : - 4 % en volume ; prix moyen + 4 %
  - Filets réfrigérés : + 21 % en volume ; prix moyen + 6 %

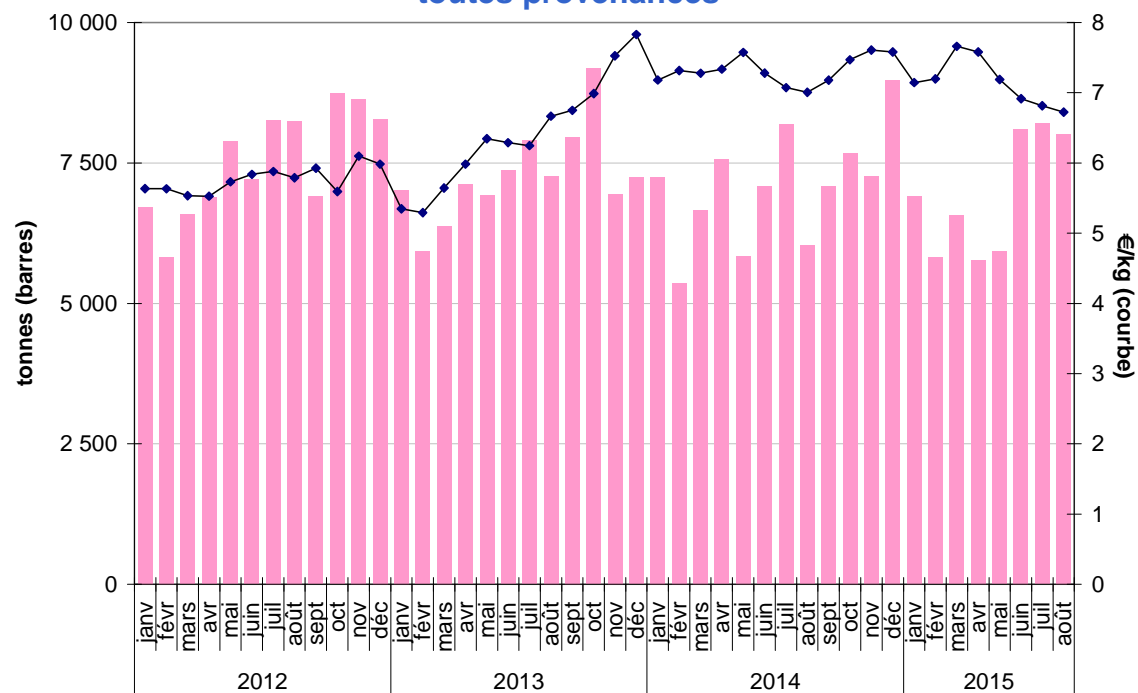
Source : Douanes françaises

# Importations françaises de crevettes congelées

cumul 12 mois fin août 2015

Volumes importés en hausse (+ 1 %), stabilité du prix à l'importation ( Inde: + 3 % ; Equateur: - 4%)

Importations françaises de crevettes congelées  
toutes provenances



Source : Douanes françaises

# Importations françaises de bar et daurade

cumul 12 mois fin août 2015

## ■ bar réfrigéré :

volume + 3 %, prix moyen + 10 %

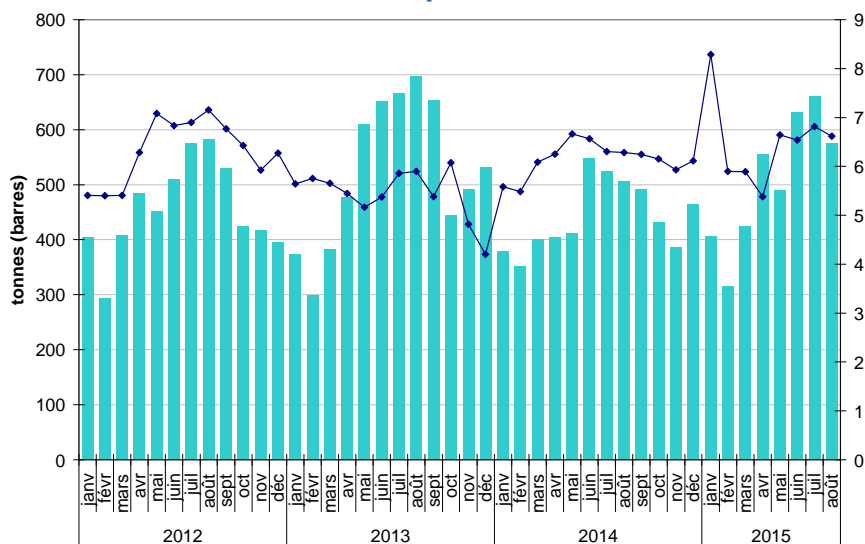
- Grèce : volume - 12 %, prix moyen + 15 %
- Espagne : volume +1 %, prix moyen + 9 %

## ■ daurade royale réfrigérée :

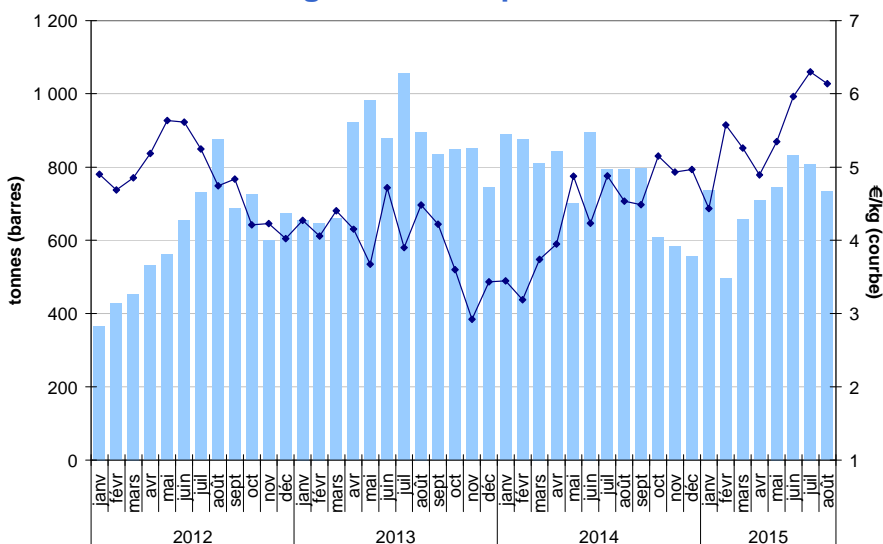
volume - 16 %, prix moyen + 36 %

- Grèce : volume - 37 %, prix moyen + 50 %
- Espagne : volume - 17 %, prix moyen + 25 %

Évolution des importations de bar réfrigéré toutes provenances



Évolution des importations de daurade royale réfrigérée toutes provenances



Source : Douanes françaises



## Importations françaises de St-Jacques

cumul 12 mois fin août 2015

### ■ St-Jacques réfrigérées :

volume - 18 % ; prix moyen + 17 %

- Royaume-Uni : volume - 19 % ; prix moyen + 27 %
- États-Unis : volume - 44 % ; prix moyen + 17 %

### ■ St-Jacques congelées :

volume - 3 % ; prix moyen + 17 %

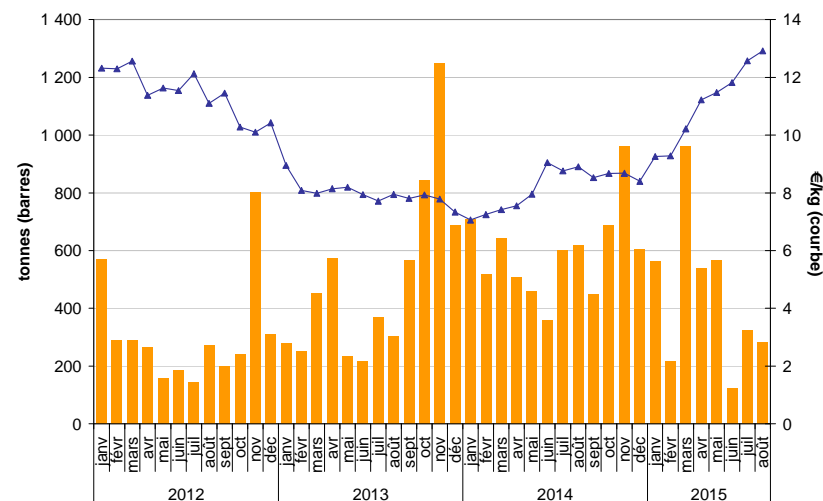
- Royaume-Uni : volume - 8 % ; prix moyen + 20 %
- États-Unis : volume - 88 % ; prix moyen - 1 %

### ■ autres pectinidés congelés :

volume - 20 % ; prix moyen + 28 %

- Pérou : volume - 19 % ; prix moyen + 26 %
- Argentine : volume - 47 % ; prix moyen + 45 %

### Évolution des importations de pectinidés congelés en provenance du Pérou



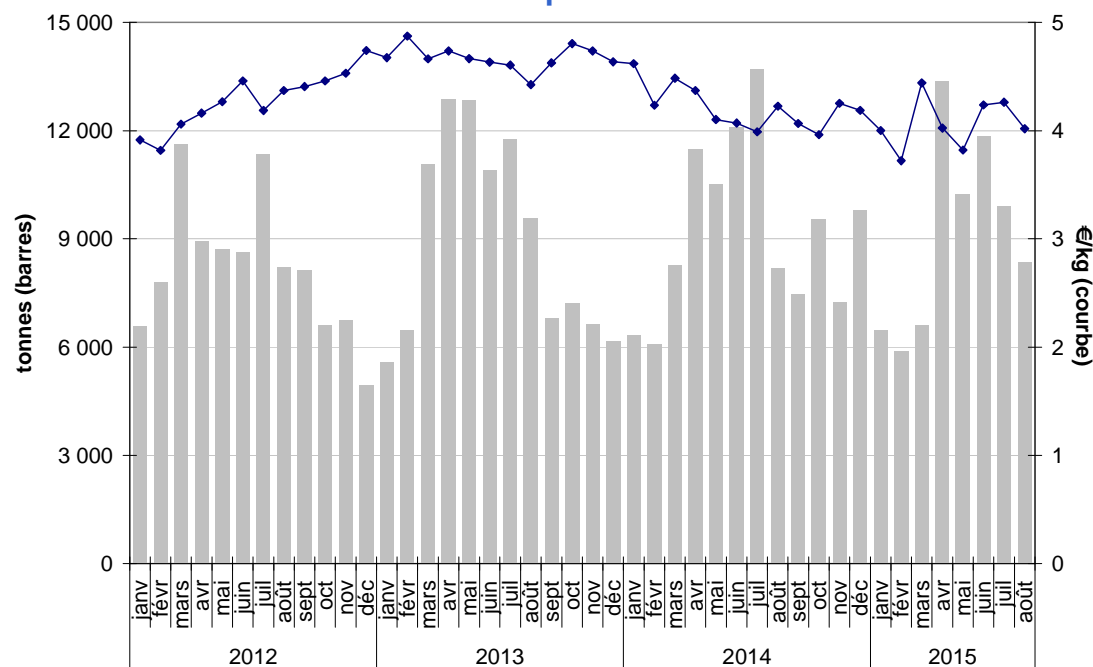
Source : Douanes françaises

## Importations françaises de thon en conserve

cumul 12 mois fin août 2015

Volume en hausse (+ 3 %) avec des disparités entre les principaux fournisseurs (Espagne + 6 %, Seychelles – 20 %, Côte d'Ivoire + 58 %) , un prix moyen en baisse (- 6 %)

Évolution des importations de conserves toutes provenances



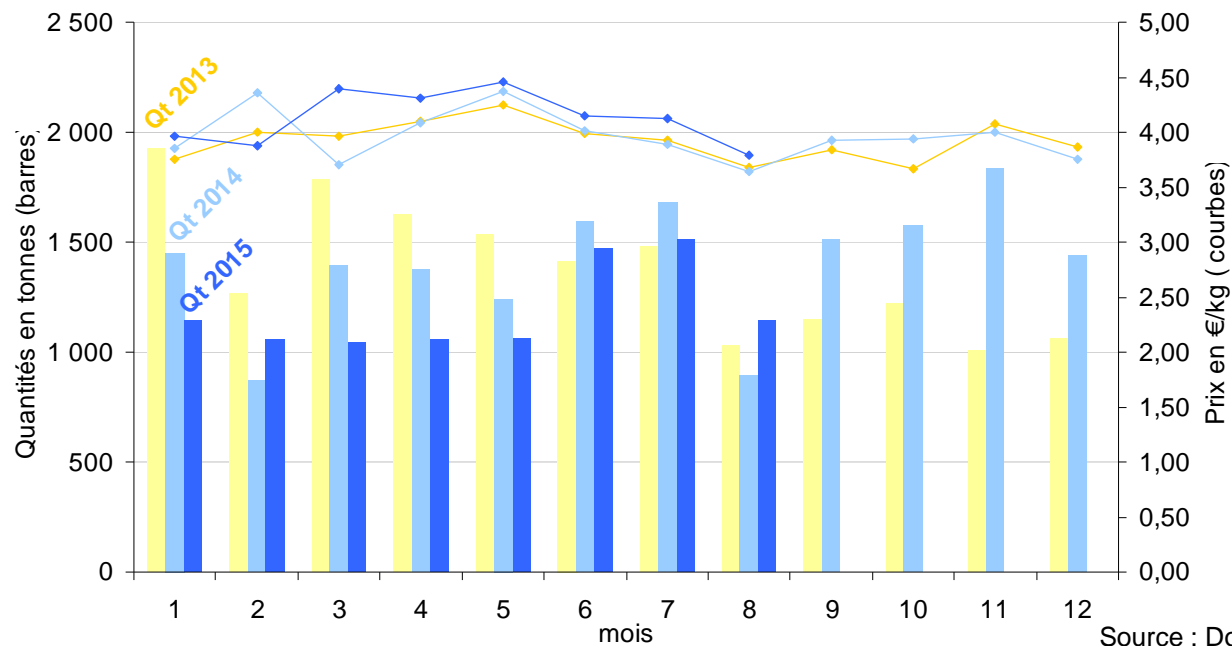
Source : Douanes françaises

# Importations françaises de sardines en conserve

cumul 12 mois fin août 2015

Volume en hausse (+ 6 %) mais baisse importante depuis janvier 2015 (- 10 % / janv. – août 2014), prix en hausse de 3 %

Évolution des importations de sardines en conserve toutes provenances



Source : Douanes françaises

## Exportations cumul 12 mois fin août 2015

**Volumes exportés en baisse (- 2 % sur 12 mois), prix moyen en hausse sur la majorité des produits (+ 4 %), valeur des exportations + 2 %**

Volumes exportés en baisse :

- **bar frais** : - 7 % (- 12 % vers l'Italie, - 29 % vers le RU) ; prix moyen + 5 %
- **saumon fumé** : - 15 % (- 51 % vers l'Italie) ; prix moyen + 10 %
- **sole fraîche** : - 25 % (- 28 % vers l'Espagne, - 29 % vers l'Italie) ; prix moyen + 13 %
- **crevettes congelées** : - 2 % (- 24 % vers l'Espagne, + 28 % vers l'Allemagne) ; prix moyen + 9 %

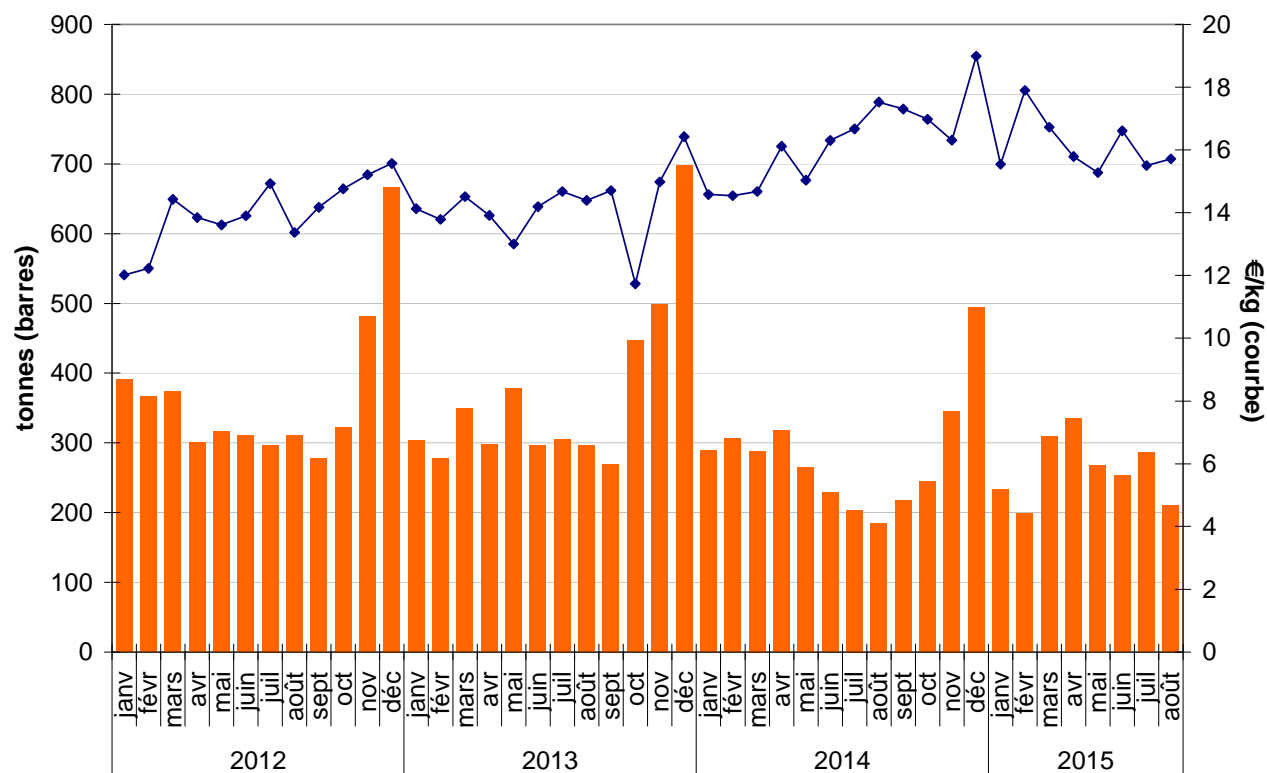
Volumes exportés stables ou en hausse :

- **huître creuse** : + 10 % (+ 11 % vers l'Italie, + 13 % vers la Belgique) ; prix moyen - 7 %
- **seiche fraîche** : + 44 % (+ 27 % vers l'Espagne, + 57 % vers l'Italie) ; prix moyen - 6 %
- **baudroie fraîche** : + 32 % (+ 6 % vers l'Italie, + 20 % vers l'Espagne) ; prix moyen - 2 %
- **anchois** : + 41 % ; prix moyen - 13 %

# Exportations françaises de saumon fumé

cumul 12 mois fin août 2015

Évolution des exportations de saumon fumé  
toutes destinations



Source : Douanes françaises

---

## Les échanges de thon cumul 12 mois fin août 2015

---

- Baisse des volumes mis en œuvre
  - Albacore congelé : - 22 %
  - Listao congelé : - 19 %
- Hausse des importations

---

## Commerce non alimentaire cumul 12 mois fin août 2015

---

- Baisse du prix des denrées non alimentaires à l'importation ( - 2 %), et à l'exportation ( - 3 %)
- Hausse des volumes importés (+ 1 %) et exportés (+ 14 %)



# Consommation

## Achats des ménages

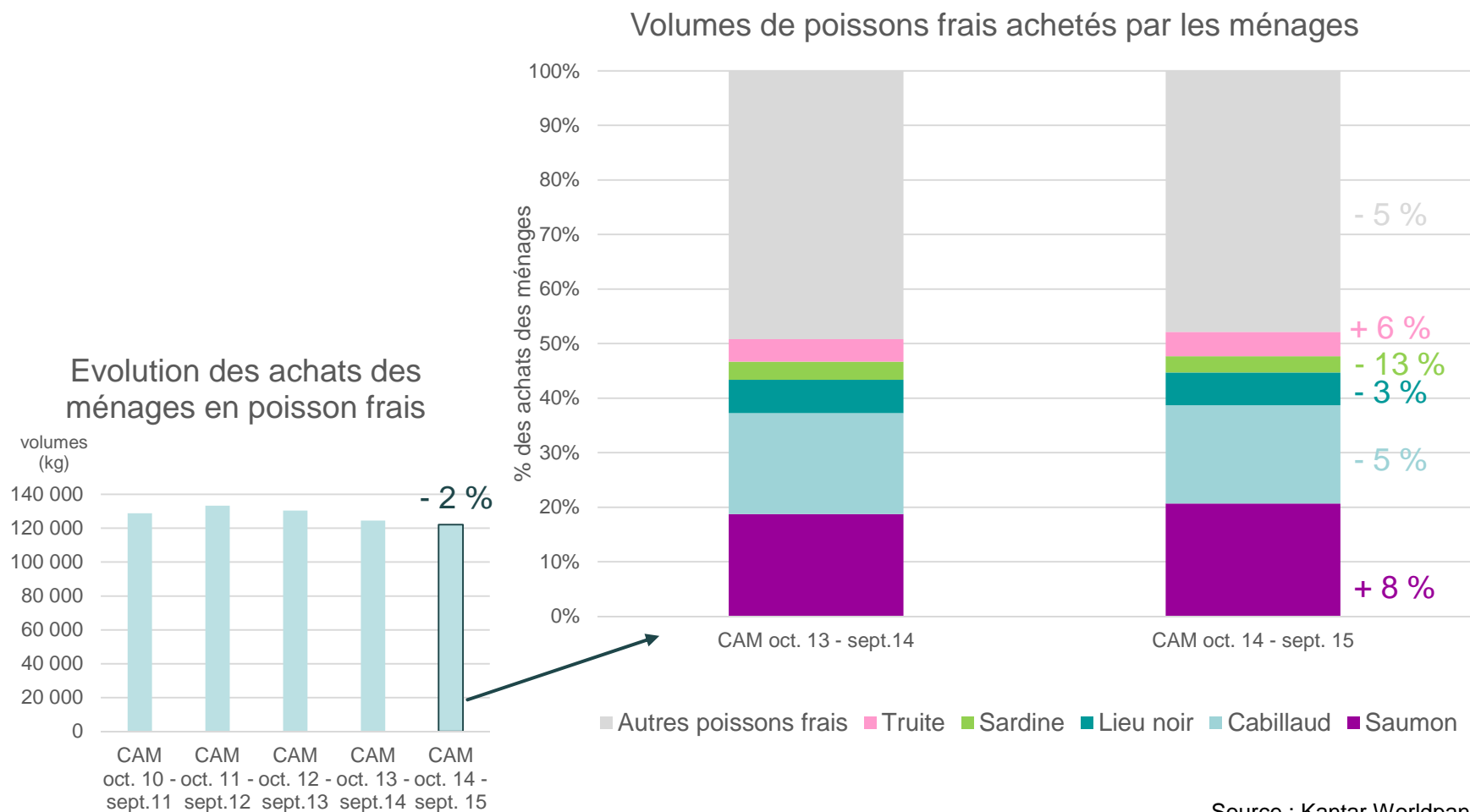


## Produits frais

Cumul annuel mobile fin sept-15	Volume	Prix moyen
Poissons frais	- 2 %	+ 3 %
- entiers	- 4 %	+ 1 %
- découpés	- 1 %	+ 3 %
saumon	+ 8 %	+ 1 %
cabillaud	- 5 %	+ 5 %
<i>Poissons frais hors saumon</i>	- 2 %	+ 3 %
Coquillages frais		
hors noix de Saint-Jacques	- 1 %	=
noix de Saint-Jacques	- 33 %	+ 24 %
moule	+ 4 %	+ 2 %
Céphalopodes frais	+ 3 %	+ 2 %
Crustacés frais	- 1 %	+ 3 %
langoustine	+ 19 %	+ 3 %

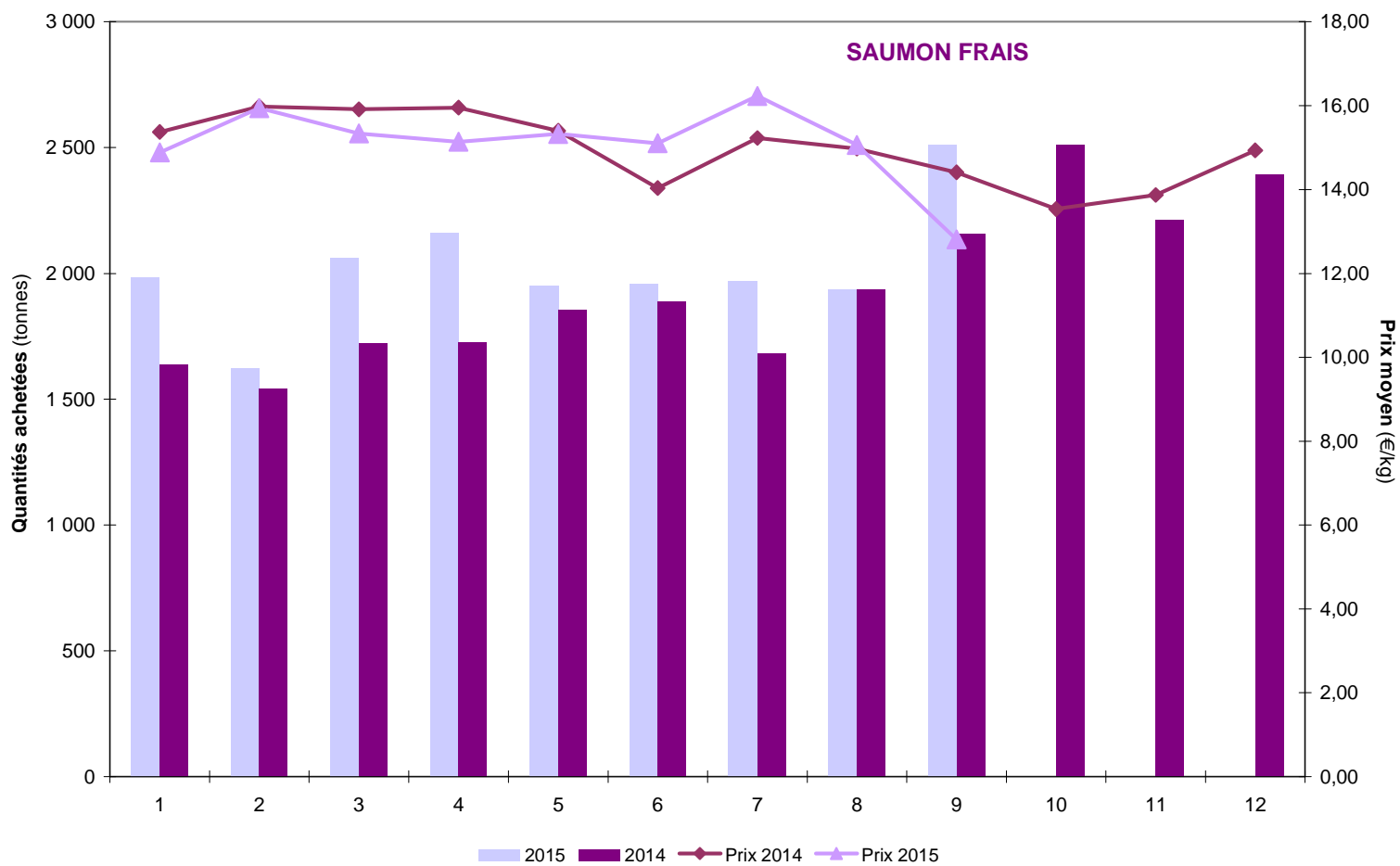


## Reprise des achats de saumon sur les 12 derniers mois



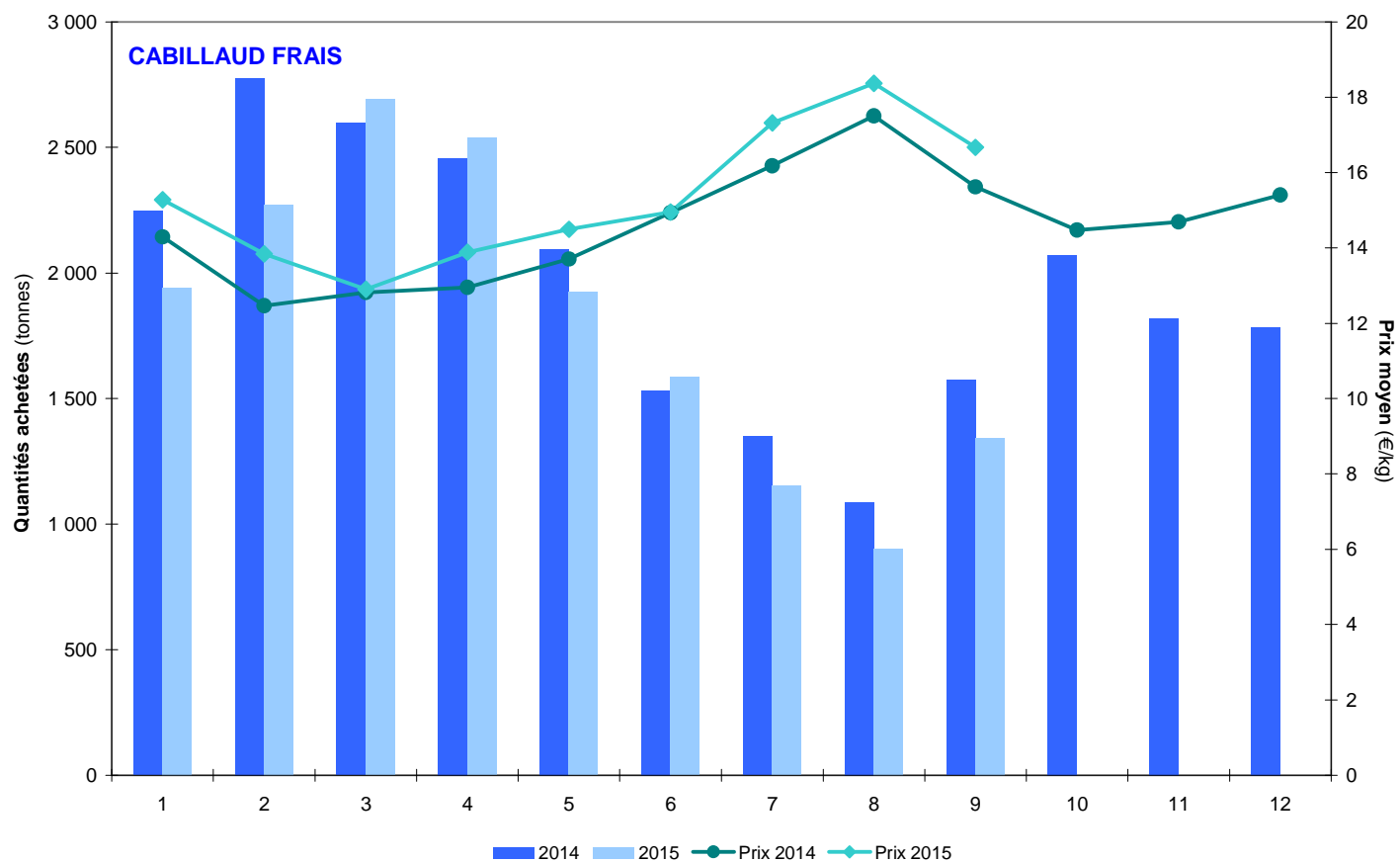
Source : Kantar Worldpanel

# Evolution des achats de saumon frais



Source : Kantar Worldpanel

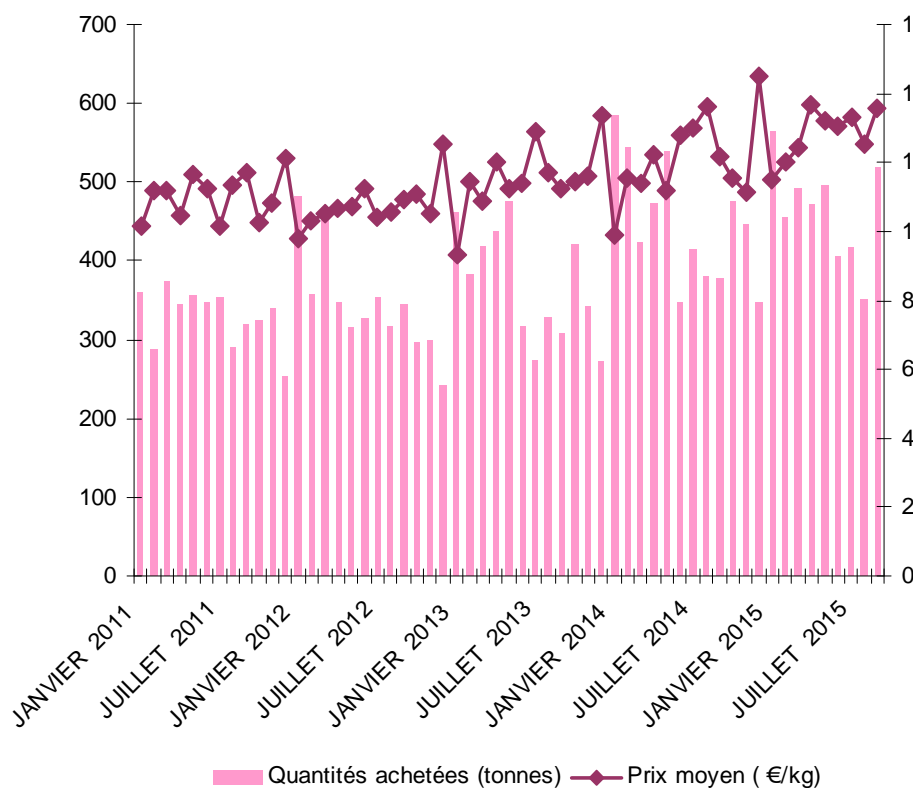
## Evolution des achats de cabillaud frais



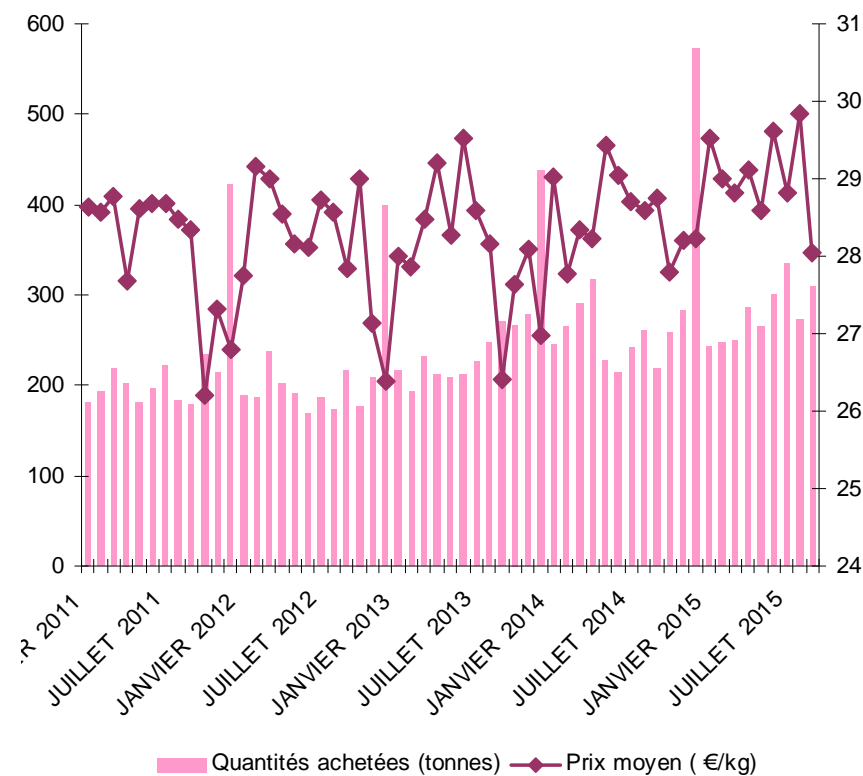
Source : Kantar Worldpanel

# Evolution des achats de Truite

Evolution des achats de truite **fraîche**

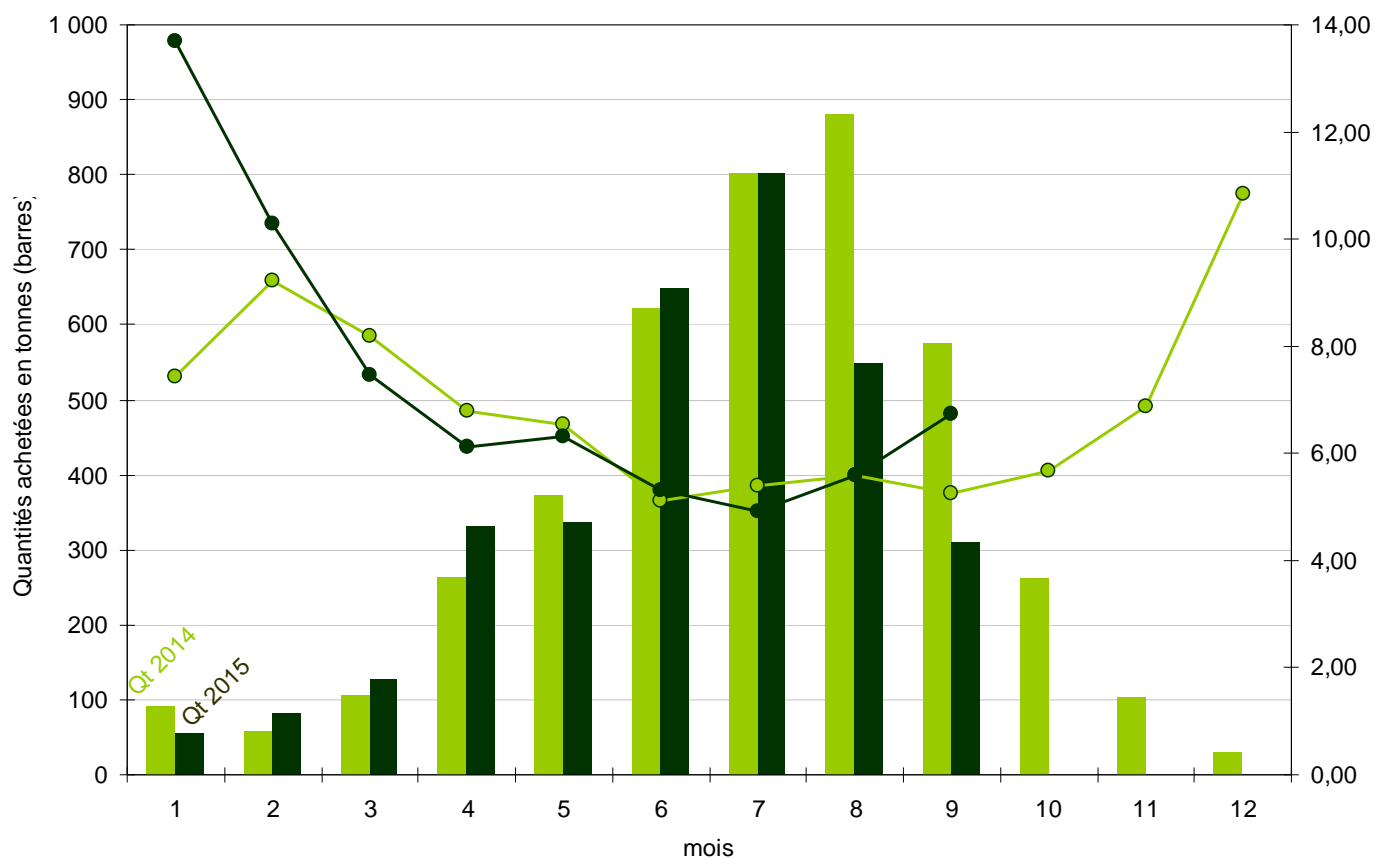


Evolution des achats de truite **fumée**



Source : Kantar Worldpanel

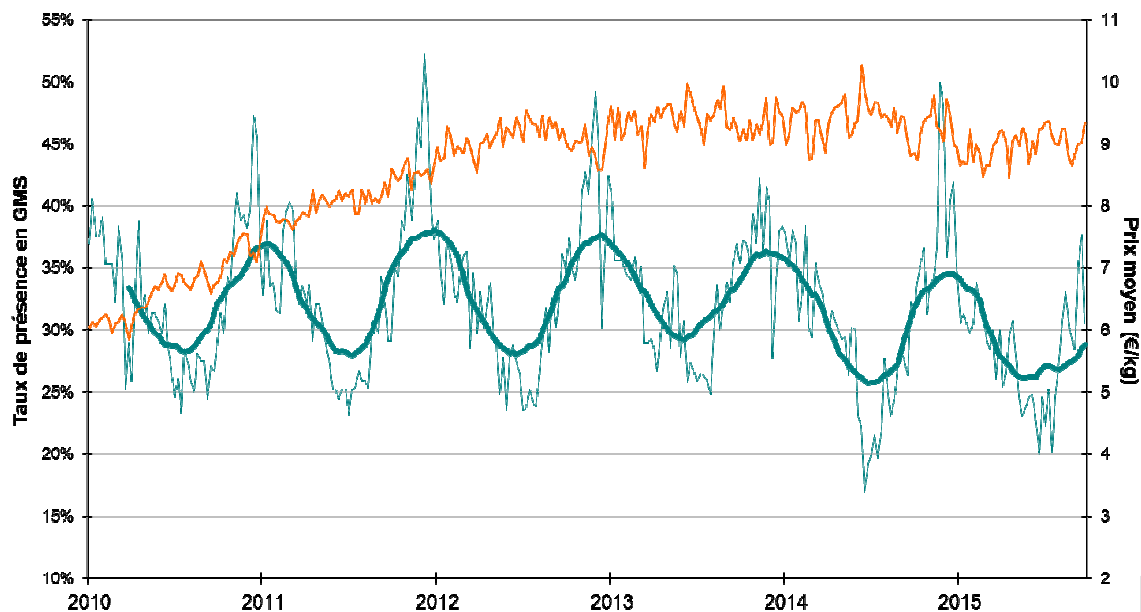
# Evolution des achats de sardines fraiches



Source : Kantar Worldpanel

## Evolution du taux de présence de l'huître en GMS

(huîtres cal.3-4-5, vrac, fine de claire, creuse en magasins hyper et super)



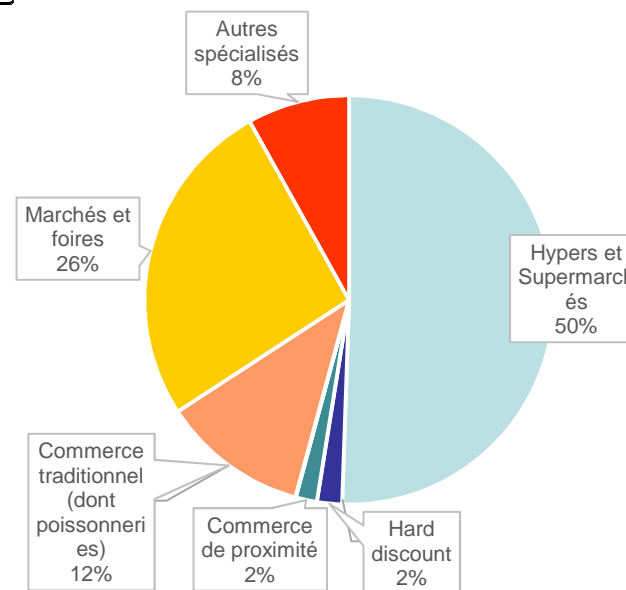
Source : RNM / FranceAgriMer

Le panel Kantar Worldpanel:

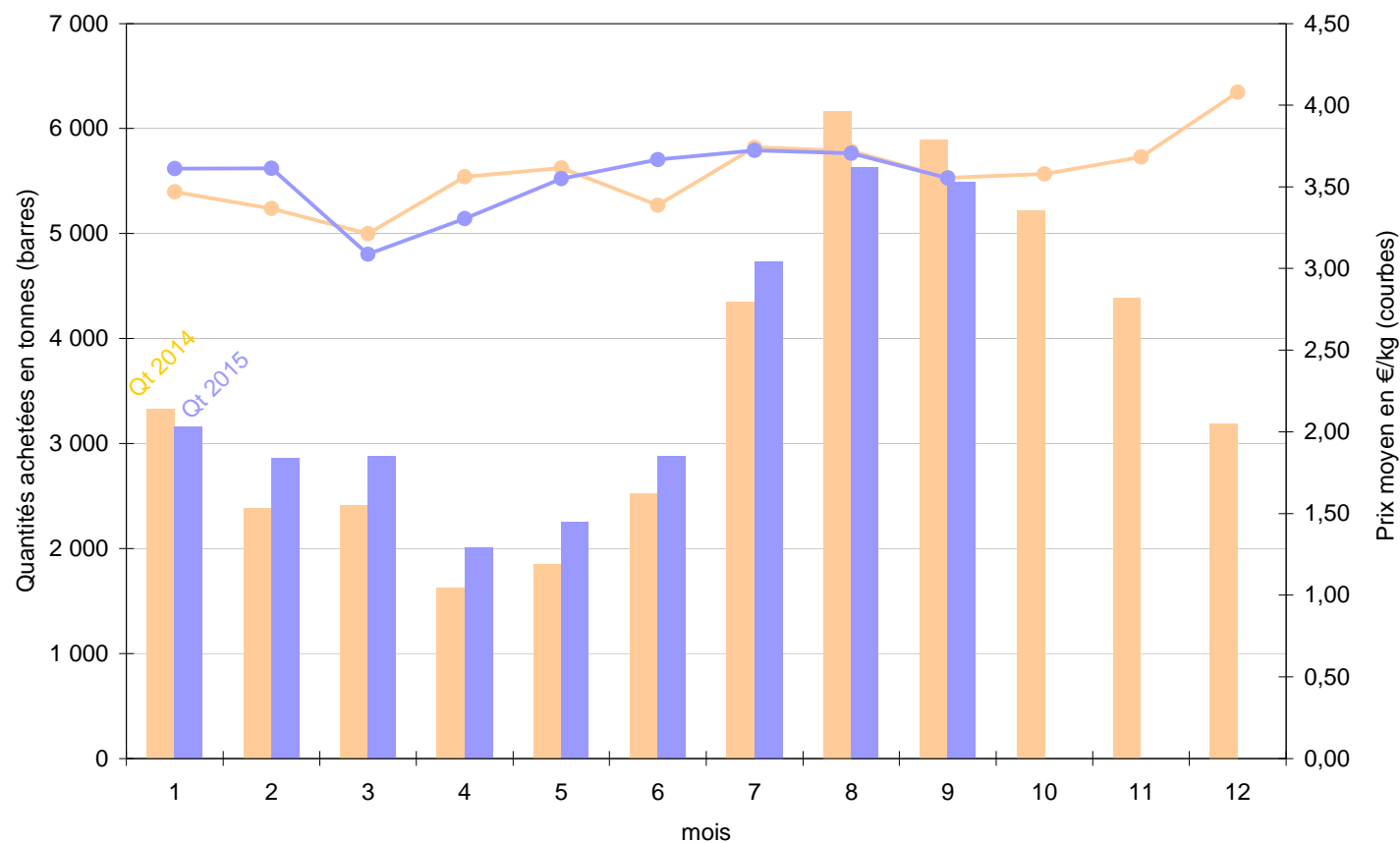
- Représente les achats des ménages français pour leur consommation à domicile
- Exclue les achats effectués en vacances

Source : Kantar Worldpanel

Achats des ménages en fonction des différents circuits de distribution ( 2014)



# Evolution des achats de moules fraiches



Source : Kantar Worldpanel

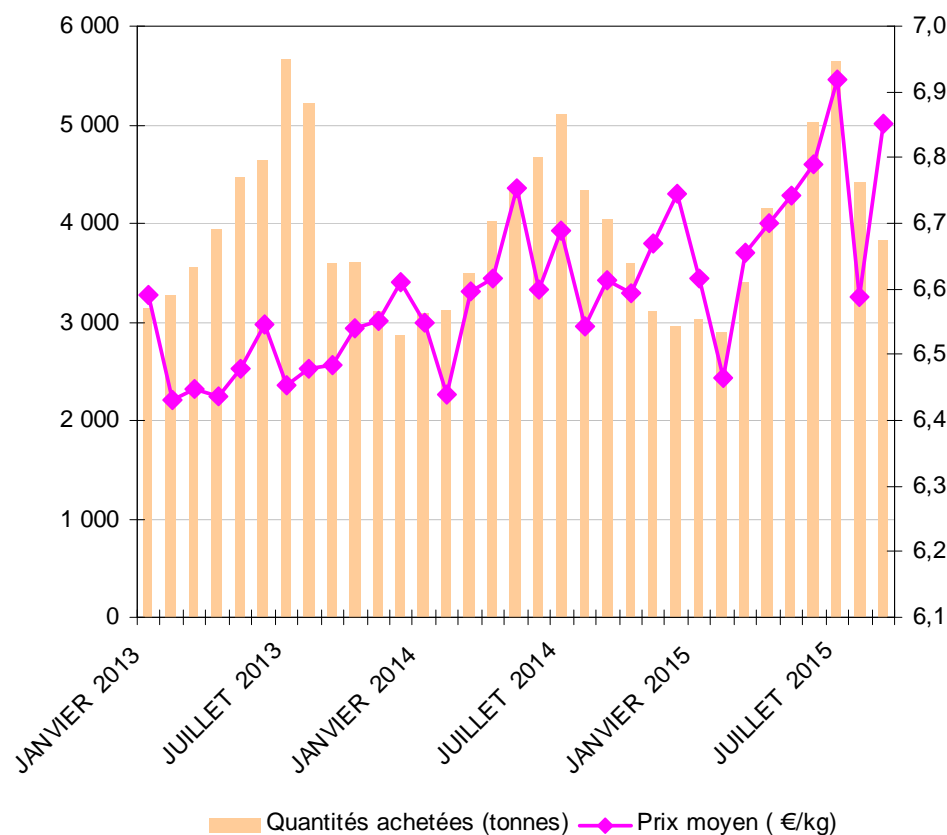
## Produits transformés

Cumul annuel mobile fin sept.-15	Volume	Prix moyen
Produits traiteur hors plats préparés	+ 3 %	+ 1 %
- saumon fumé	- 2 %	+ 5 %
- surimi	+ 1 %	+ 2 %
- crevettes et gambas cuites	+ 10 %	- 2 %
Plats préparés	+ 6 %	+ 1 %

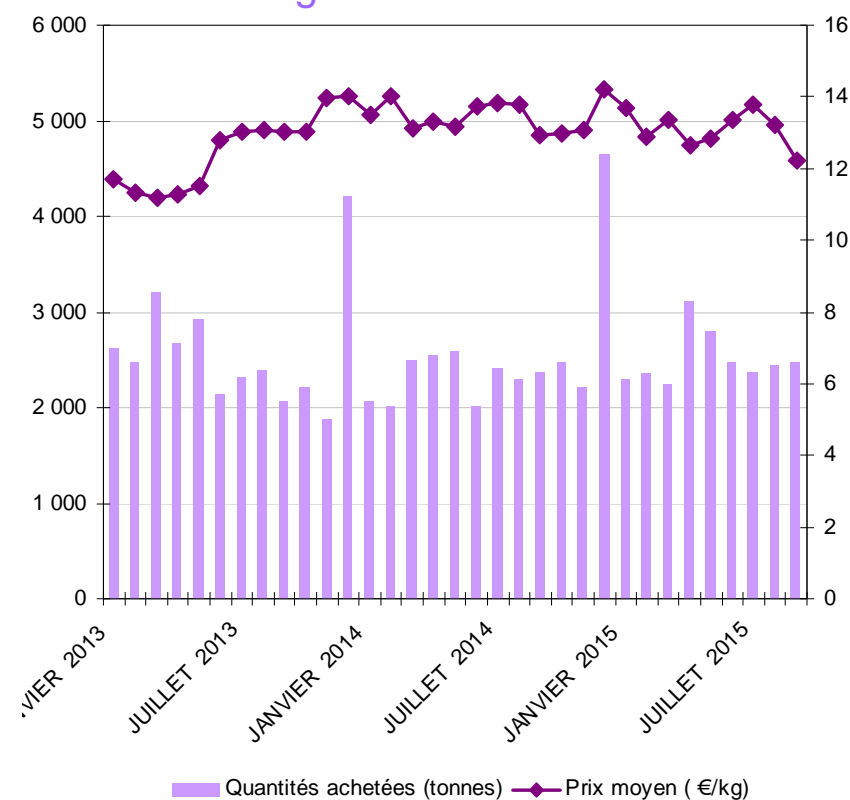


## Produits traiteurs de la mer

### Evolution des achats de surimi



### Evolution des achats de crevettes et gambas cuites



Source : Kantar Worldpanel

## Produits surgelés et conserves

Cumul annuel mobile fin 3 <sup>ème</sup> trimestre 2015	Volume	Prix moyen
Poissons surgelés	- 3 %	+ 3 %
- nature	- 2 %	+ 4 %
- enrobés	- 4 %	=
Plats préparés surgelés	- 6 %	- 1 %
Conserves	- 1 %	=
- dont conserves de thon	=	=

