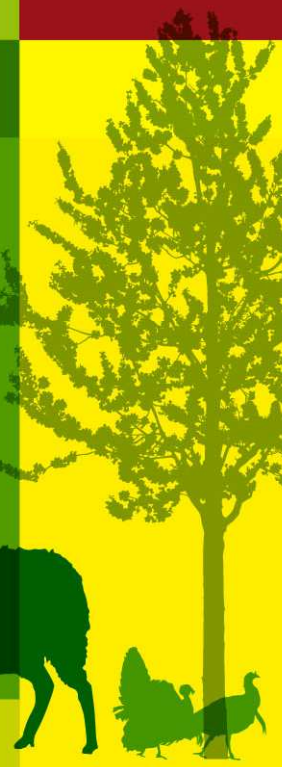
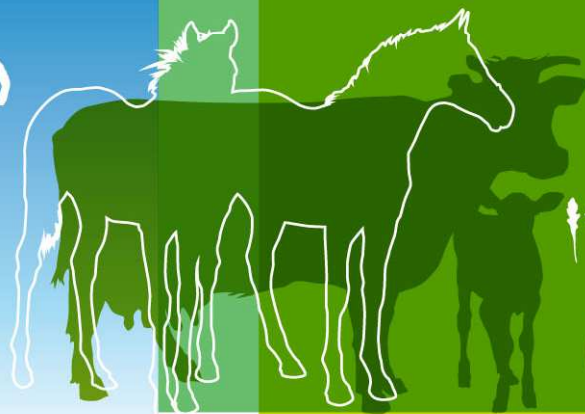
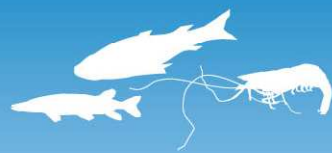


Situation du marché des produits aquatiques

5 février 2014

Conseil Spécialisé Mer





Conjoncture internationale



Éléments de conjoncture internationale

Marché mondial en 2013

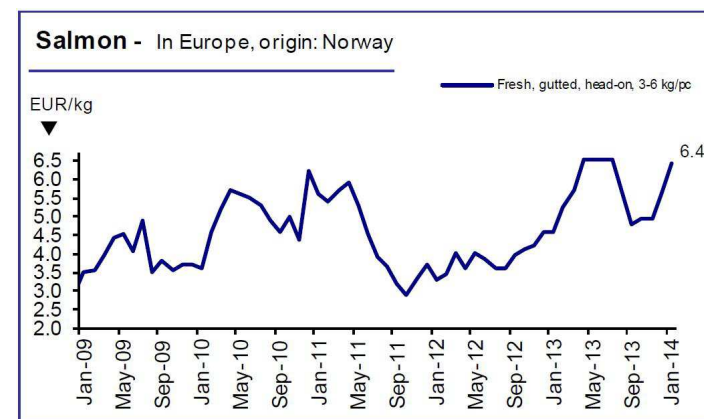
- Un climat économique toujours incertain, en particulier sur les marchés traditionnels
- Une **production** en hausse, tirée par l'**aquaculture** :
 - 160 millions de tonnes (+ 2 % vs. 2012)
 - Captures : 90 millions de tonnes (stables vs. 2012)
 - Aquaculture : 70 millions de tonnes (+ 5,4 % vs. 2012)
- Des **échanges** qui progressent en valeur, mais restent stables en volume
 - 132 milliards de dollars (+ 2,2 % vs. 2012)
 - 58 millions de tonnes équivalent poids vif (stable vs. 2012)
- Une **consommation** en croissance
 - 140 millions de tonnes, 19,7 kg/hab/an (+ 2,8 % vs. 2012)
 - Presque 50 % d'origine aquacole

Source : FAO (Globefish)

Éléments de conjoncture internationale

Principaux faits marquants en 2013

- Abondance de **cabillaud** sur le marché due au quota record en Mer de Barents
 - Accélération des échanges → Un niveau record des exportations norvégiennes de cabillaud (+ 56 % en volume et + 19 % en valeur vs. 2012)
 - Situation qui devrait perdurer en 2014
- Flambée du cours du **saumon** depuis janvier
 - Déséquilibre entre une offre limitée et une demande croissante
 - Pas d'amélioration prévue pour 2014
- Réduction des importations de **crevettes tropicales d'élevage** de l'UE
 - Syndrome de mortalité précoce (EMS)



Source : FAO (Globefish)

La pêche française

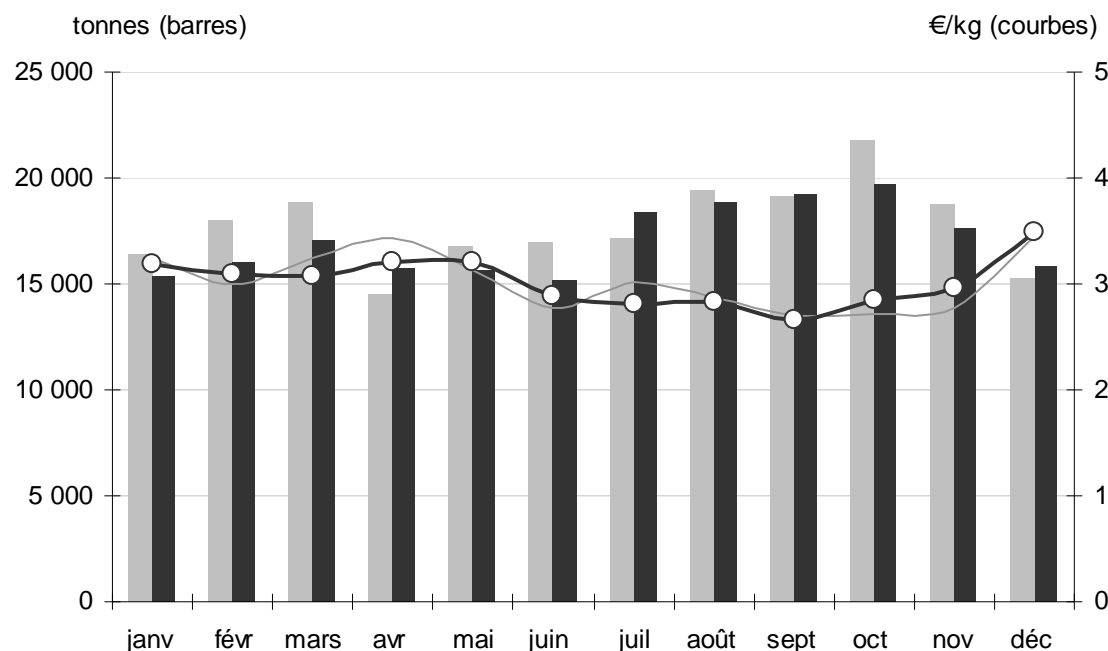
Ventes déclarées en halles à marée

Évolution des débarquements en halles à marée

Toutes espèces

2013 vs. 2012

Quantités vendues et prix moyen



- Débarquements en recul : - 4 %
- Prix moyen à la première vente stable : 3,01 €/kg
 - Baisse de la demande (intérieure + exportations)
 - Taux de reports et retraits en hausse (2,1 % ; + 0,3 pts)
- **Baisse de la valeur des ventes : - 4 %**

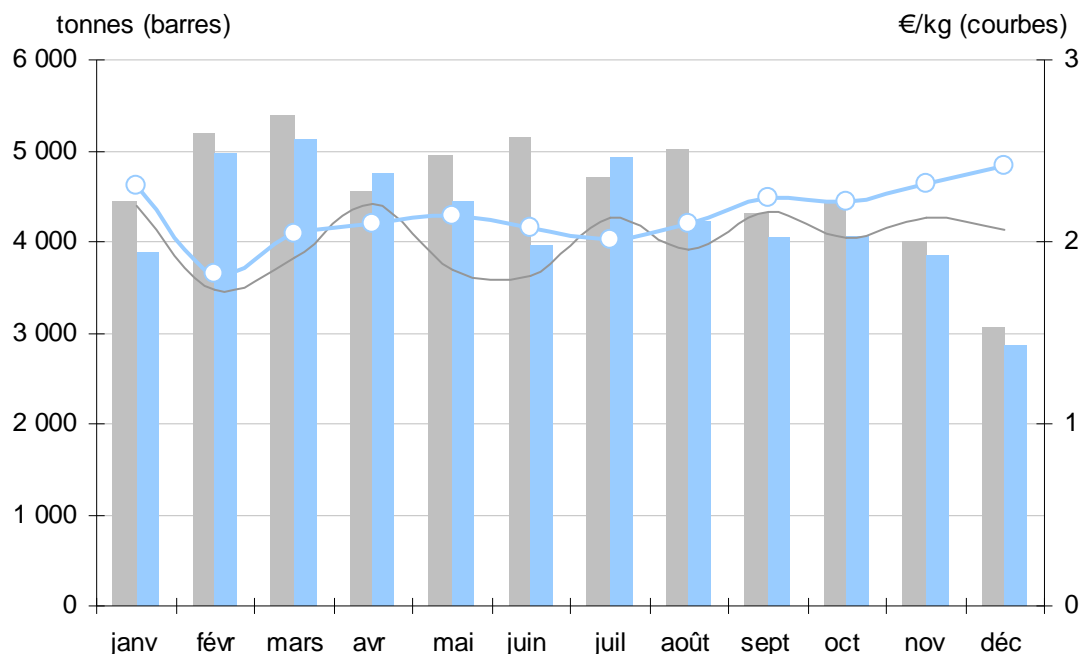
Source : Ric

Évolution des débarquements en halles à marée

Poissons blancs

2013 vs. 2012

Quantités vendues et prix moyen



- Baisse des débarquements : - 8 %
 - Hausse du prix moyen à la première vente : + 6 %
- Valeur des ventes en recul : - 2 %

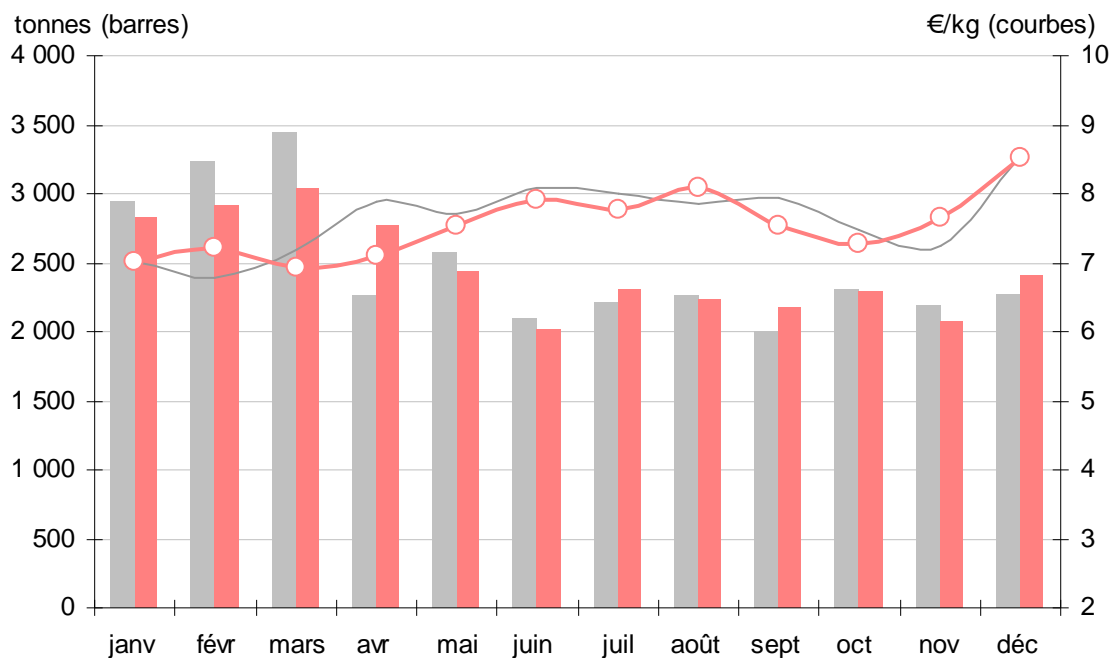
Source : Ric

Évolution des débarquements en halles à marée

Poissons fins

2013 vs. 2012

Quantités vendues et prix moyen



- Apports stables
 - hausse pour la quasi-totalité des espèces
 - sauf rouget barbet : - 35 %
- Réduction du prix moyen : - 1 %

→ Diminution de la valeur des ventes : - 2 %

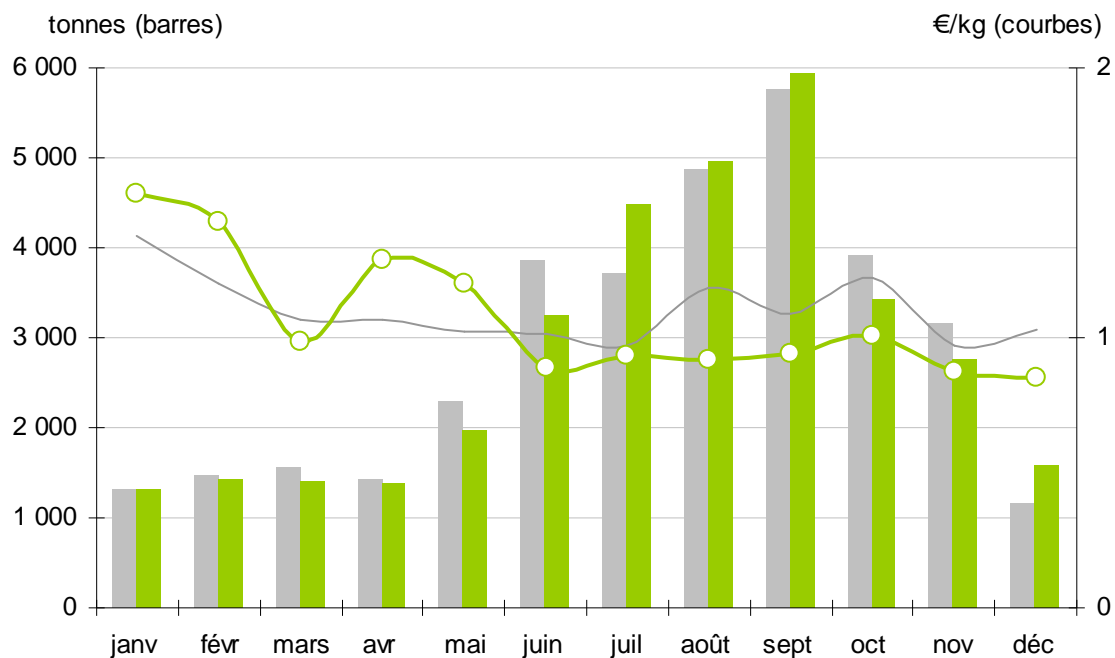
Source : Ric

Évolution des débarquements en halles à marée

Petits pélagiques

2013 vs. 2012

Quantités vendues et prix moyen



- Baisse des débarquements : - 1 %

- Modification de la répartition des espèces :

- Hausse des apports de sardine : + 38 %
- Baisse des captures des espèces plus chères : anchois - 45 %, maquereau - 14 %

- Baisse du prix moyen : - 8 %

→ Dégradation du chiffre d'affaires : - 10 %

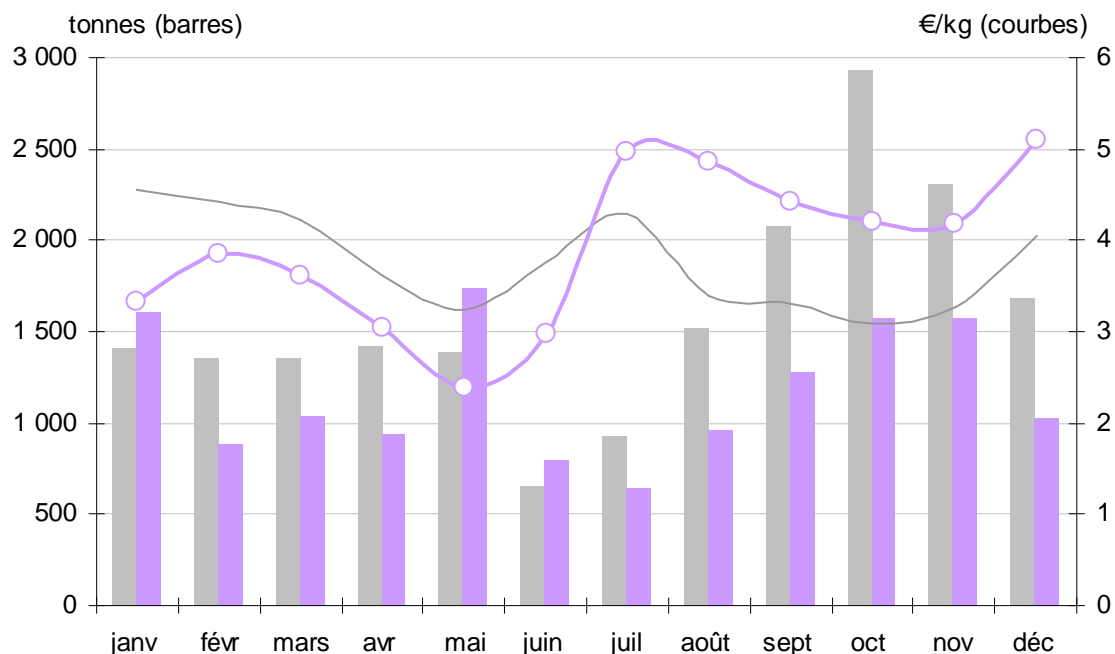
Source : Ric

Évolution des débarquements en halles à marée

Céphalopodes

2013 vs. 2012

Quantités vendues et prix moyen



- Baisse des captures de calmar (- 34 %), et de seiche (- 28 %)

- Hausse du prix moyen : + 3 %, grâce à la bonne tenue de la demande en calmar

→ Baisse de la valeur des ventes : - 23 %

Source : Ric

Évolution des débarquements en halles à marée

Autres catégories d'espèces

2013 vs. 2012

Faits marquants

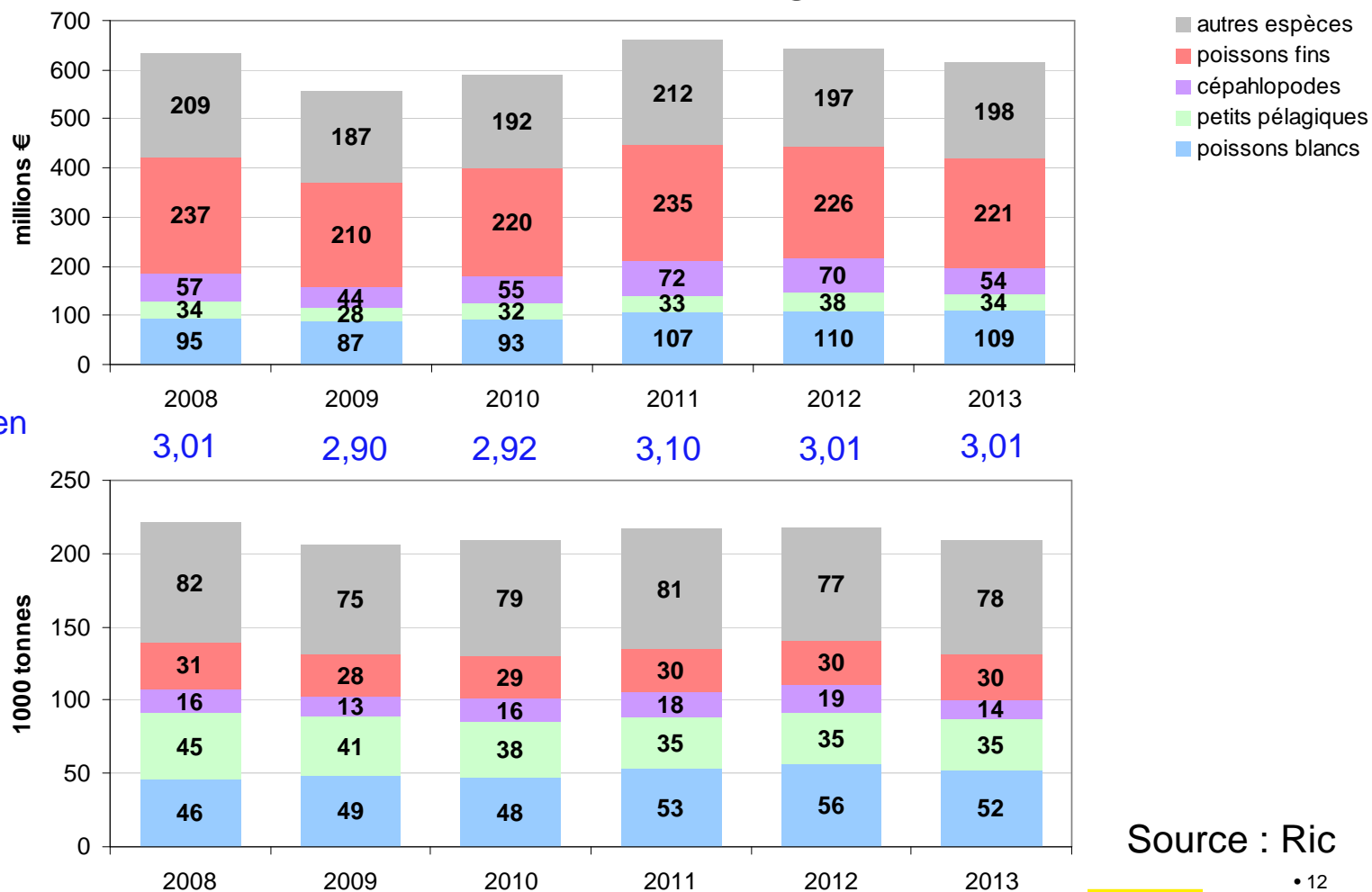
- Forte hausse des débarquements de **germon**
Campagne 2013 : 3 350 tonnes débarquées (+ 38 % vs. 2012)
2,17 €/kg (- 10 % vs. 2012)
- Recul des captures de **langoustine** : - 2 %, prix stable

Coquillages et crustacés :

- **Bulot** : apports déclarés + 22 % ; prix moyen - 7 %
- **Tourteau** : apports - 20 % ; prix moyen - 1 %
- **Homard** : apports stables ; prix moyen + 8 %
- **Crevette bouquet** : apports + 2 % ; prix moyen + 1 %
- **Araignée** : apports + 35 % ; prix moyen - 4 %

Source : Ric

Répartition des débarquements et de la valeur des ventes par groupe d'espèces



Évolution des débarquements par façade

2013 vs. 2012

Façades	Volume vendu	Valeur des ventes	Prix moyen
Nord Pas-de-Calais	- 17 % - 5 410 t	- 21 % - 15 220 k€	- 6 % - 0,12 €/kg
Manche	- 3 % - 2 110 t	- 4 % - 6 550 k€	- 1 % - 0,02 €/kg
Bretagne sud	- 3 % - 1 690 t	- 2 % - 3 410 k€	+ 1 % + 0,03 €/kg
Atlantique	- 1 % - 440 t	= - 220 k€	+ 1 % + 0,04 €/kg
Méditerranée	+ 11 % + 990 t	- 2 % - 670 k€	- 12 % - 0,44 €/kg

Source : Ric

• 13

Coquille St-Jacques : campagne en cours

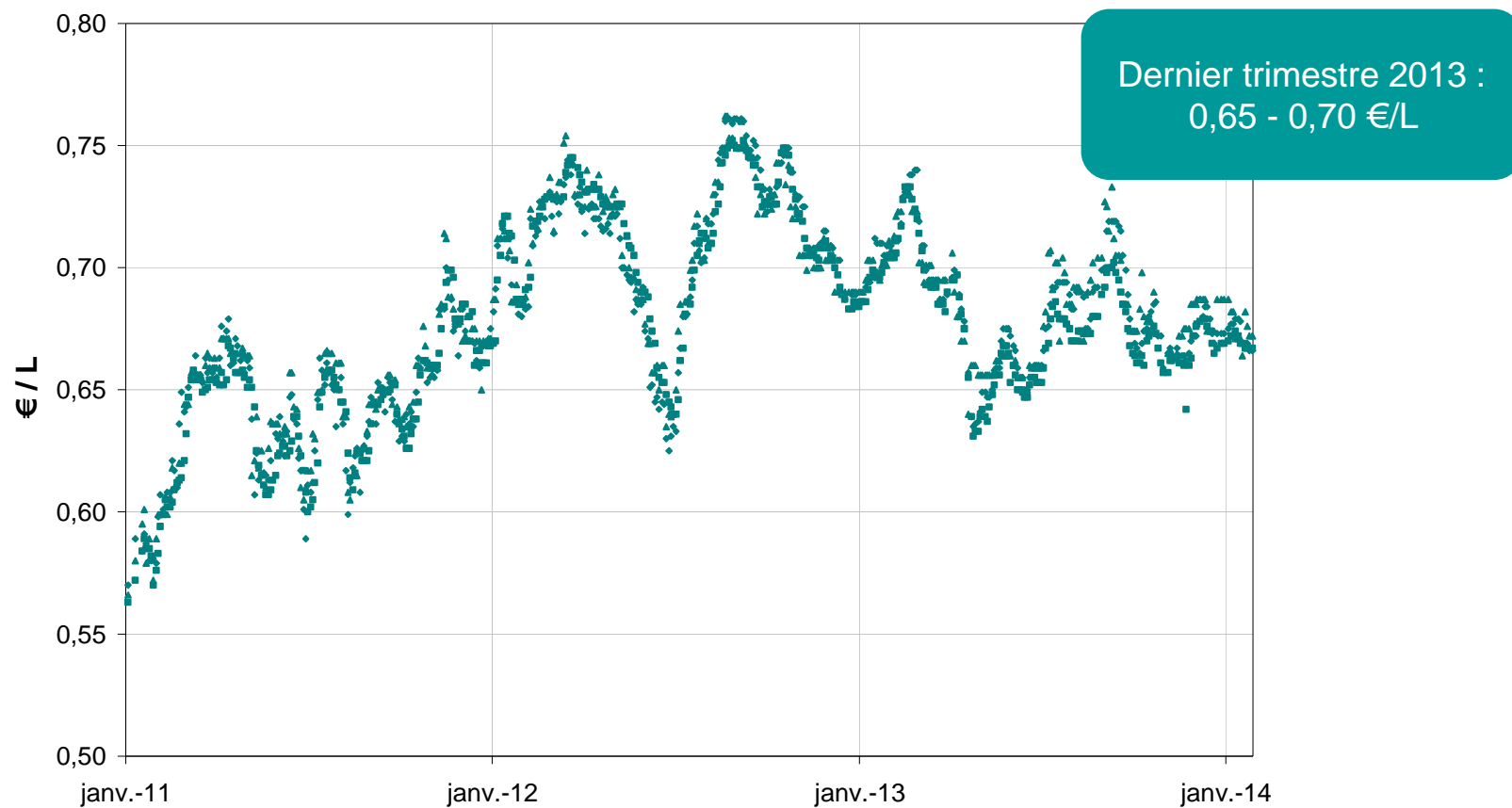
Ventes déclarées en halles à marée, cumul 4 premiers mois

	Manche Est		Manche Ouest		Atlantique		France	
Quantités mises en ventes (tonnes)	4 936	- 1%	4 525	- 18%	517	- 23%	9 978	- 11%
Volume des ventes (tonnes)	4 916	+ 11%	4 505	- 18%	517	- 23%	9 938	- 6%
Valeur des ventes (k€)	13 794	+ 28%	10 587	- 10%	1 959	- 18%	26 340	+ 6%
Prix moyen (€/kg)	2,81	+ 15%	2,35	+ 9%	3,79	+ 7%	2,65	+ 12%
Volume des reports yc intervention OP (tonnes)	20	- 97%	895	- 59%	0	-	1 495	- 46%
Taux de reports (%)	0%	-	20%	-	0%	-	15%	-

- Baisse des apports déclarés en Manche Ouest, stabilité en Manche Est
- Forte hausse du prix moyen à la première vente

Source : Ric, données provisoires

Prix du carburant dans les ports



Relevé de prix effectué dans les ports de Lorient, Concarneau - Le Guilvinec et Boulogne

Source : DPMA

Commerce extérieur

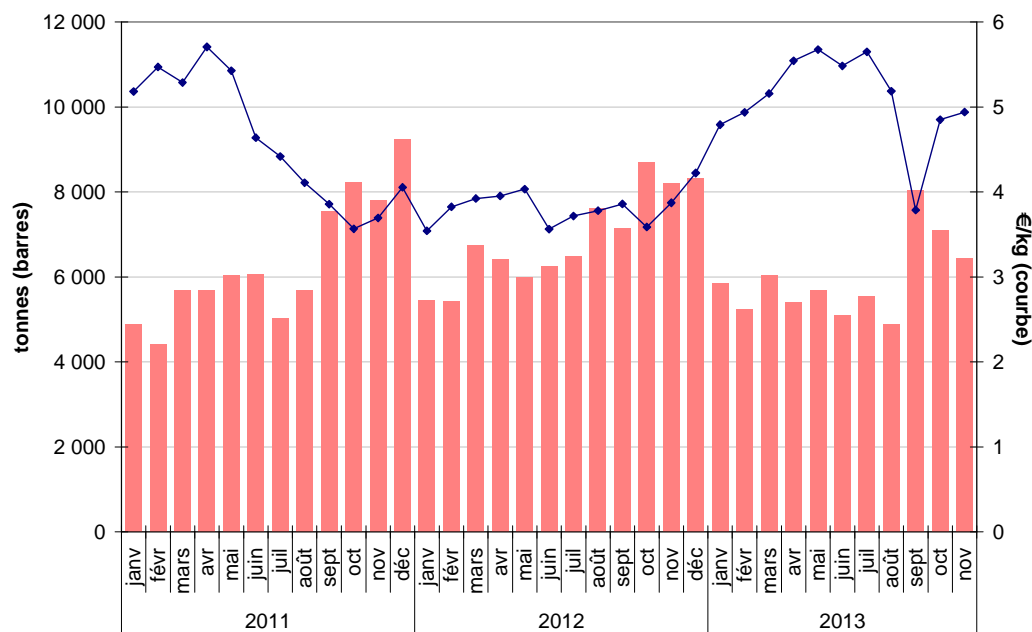
12 mois fin novembre 2013

Importations françaises de saumon

cumul 12 mois fin novembre 2013

- Entier réfrigéré : - 10 % ; prix moyen + 26 %
- Filets réfrigérés : + 4 % ; prix moyen + 23 %
- Filets congelés : + 18 % ; prix moyen - 3 %

Importations françaises de saumon entier réfrigéré en provenance de Norvège

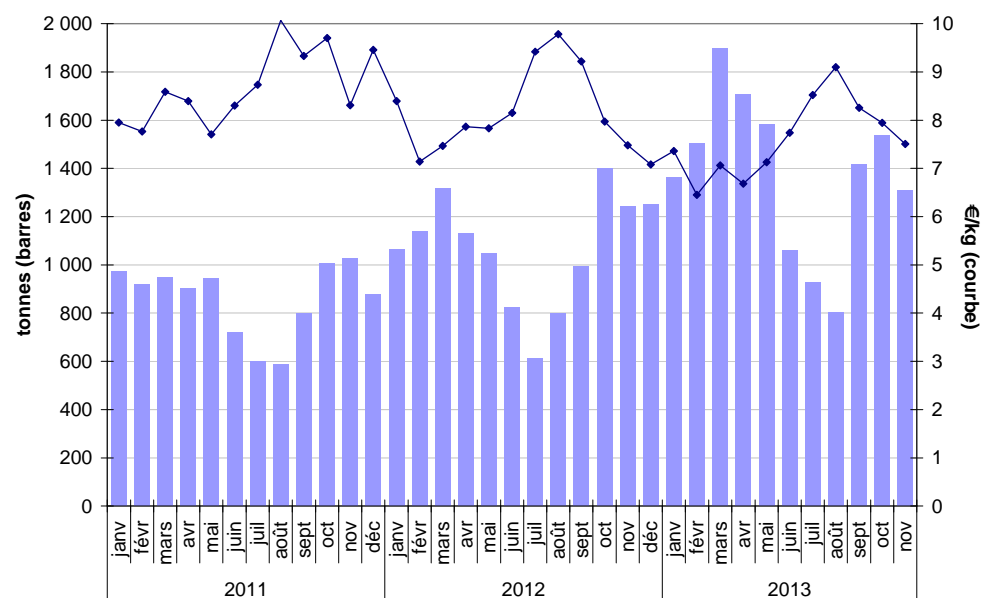


Source : Douanes françaises

Importations françaises de poissons blancs

- **cabillaud** : cumul 12 mois fin novembre 2013
 - Forte hausse des volumes de **découpes réfrigérées** : + 31 % ; prix moyen - 9 %
 - Islande + 26 %, Danemark + 81 %, Norvège + 27 %, RU + 48 %
 - Découpes congelées : - 2 % en volume
 - Entier réfrigéré : + 29 %

Importations françaises de découpes réfrigérées de cabillaud toutes provenances



Source : Douanes françaises

Importations françaises de poissons blancs

cumul 12 mois fin novembre 2013

- **lieu de l'Alaska** : + 2 % en volume ; prix moyen - 2 %
 - Chine - 17 % en volume, Etats-Unis - 10 %, Russie x 2
- **lieu noir** :
 - Filets congelés : - 4 % en volume, prix moyen - 13 %
 - Entier réfrigéré : + 19 % en volume, prix moyen - 1 %
 - Filets réfrigérés : + 13 % en volume, prix moyen - 7 %

Source : Douanes françaises

Importations françaises de crevettes congelées

cumul 12 mois fin novembre 2013

- Volumes importés en légère baisse (- 2 %), augmentation du prix à l'import en provenance des principaux pays fournisseurs :
 - Equateur : + 6 % en volume ; prix moyen + 17 %
 - Madagascar : - 7 % en volume ; prix moyen stable
 - Inde : + 12 % en volume ; prix moyen + 1 %
 - Venezuela : - 6 % en volume ; prix moyen + 18 %
 - Thaïlande : - 62 % en volume ; prix moyen + 35 %
 - Bangladesh : + 38 % en volume ; prix moyen + 7 %
 - Vietnam : + 38 % en volume ; prix moyen + 3 %

Source : Douanes françaises

Importations françaises de St-Jacques

cumul 12 mois fin novembre 2013

■ St-Jacques réfrigérées :

volume + 5 %, prix moyen - 7 %

- Royaume-Uni : volume + 32 %, prix moyen - 10 %
- Etats-Unis : volume - 23 %, prix moyen + 1 %

■ St-Jacques congelées :

volume + 10 %, prix moyen - 5 %

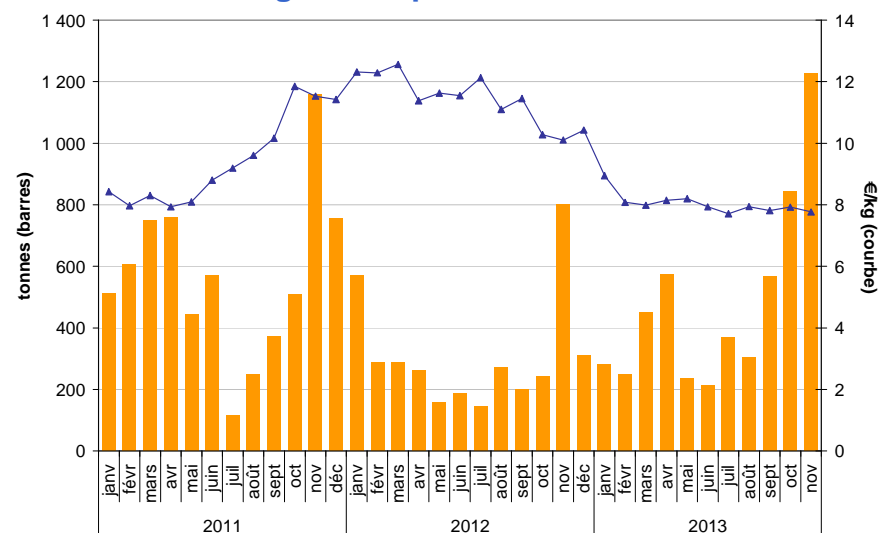
- Royaume-Uni : volume + 45 %, prix moyen - 3 %
- Etats-Unis : volume - 28 %, prix moyen - 22 %

■ autres pectinidés congelés :

volume + 2 %, prix moyen - 16 %

- Pérou : volume + 35 %, prix moyen - 29 %
- Argentine : volume - 3 %, prix moyen - 26 %

Évolution des importations de pectinidés congelés en provenance du Pérou



Source : Douanes françaises

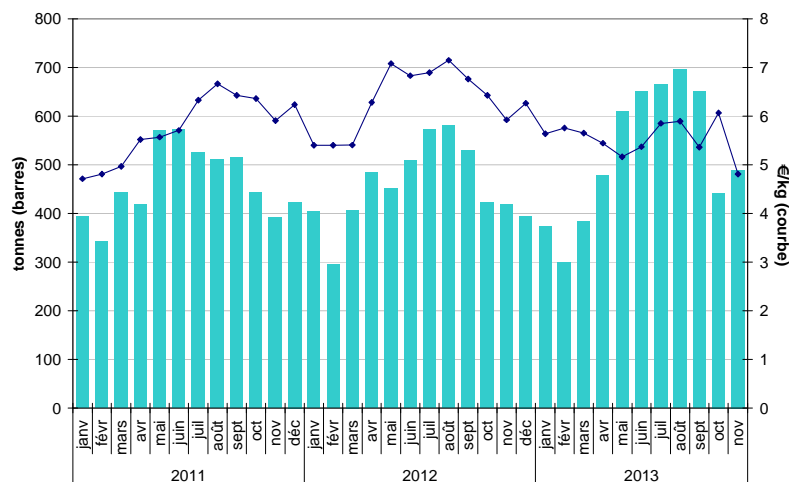
Importations françaises de bar et daurade

cumul 12 mois fin novembre 2013

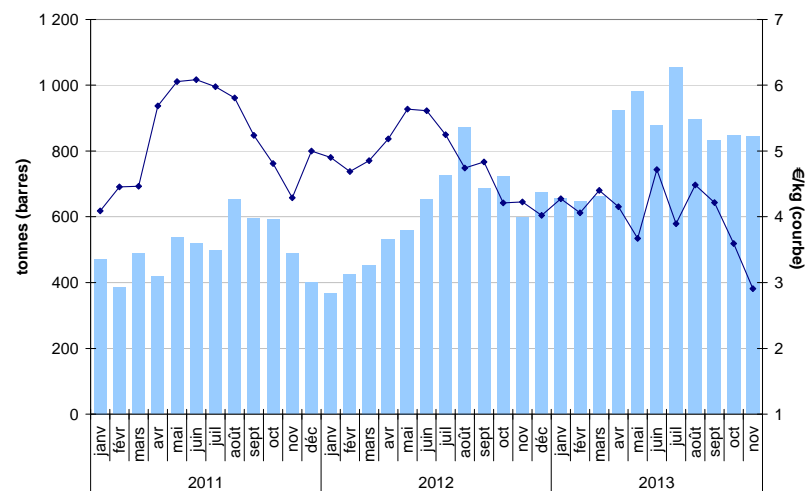
- **bar réfrigéré :**
volume + 12 %, prix moyen - 13 %
 - Grèce : volume stable, prix moyen - 24 %
 - Espagne : volume + 20 %, prix moyen - 4 %

- **daurade royale réfrigérée :**
volume + 41 %, prix moyen - 18 %
 - Grèce : volume + 42 %, prix moyen - 25 %
 - Espagne : volume + 23 %, prix moyen - 9 %

Évolution des importations de bar réfrigéré toutes provenances



Évolution des importations de daurade royale réfrigérée toutes provenances



Source : Douanes françaises

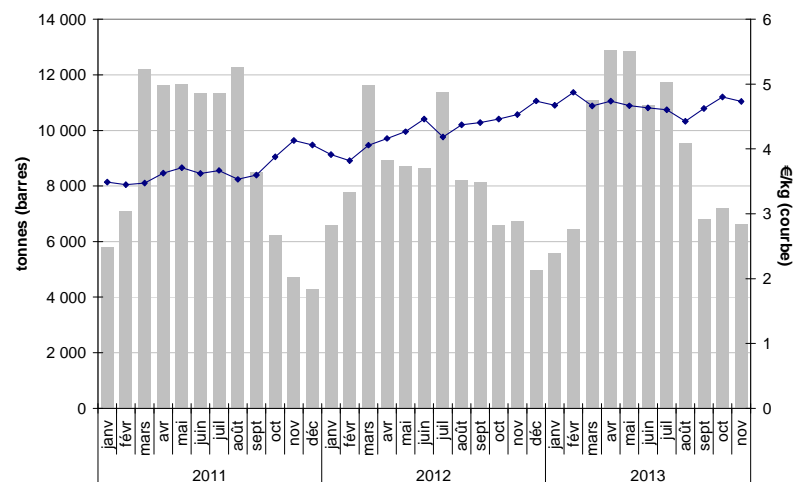
Importations françaises de thon en conserve

cumul 12 mois fin novembre 2013

Volume en hausse (+ 9 %) en provenance de quasiment tous les pays fournisseurs, malgré un prix moyen en augmentation (+ 11 %) :

- Espagne :
+ 8 % en volume ; prix moyen + 11 %
- Seychelles :
+ 15 % en volume ; prix moyen + 10 %
- Côte d'Ivoire :
- 3 % en volume ; prix moyen + 13 %
- Equateur :
+ 14 % en volume ; prix moyen + 6 %
- Ghana :
- 11 % en volume ; prix moyen + 13 %
- Thaïlande :
+ 8 % en volume ; prix moyen - 5 %

Évolution des importations de conserves toutes provenances



Source : Douanes françaises

Exportations cumul 12 mois fin novembre 2013

Volumes exportés en baisse de 6 % en volume sur 12 mois, prix moyen en hausse sur la majorité des produits (+ 6 %, valeur des exportations + 3 %)

Volumes exportés en baisse :

- **saumon fumé** : - 3 % (et - 16 % vers l'Italie), prix moyen en baisse de 1 %
- **seiche fraîche** : - 21 % (- 17 % vers l'Espagne, - 23 % vers l'Italie), prix moyen - 2 %
- **sole fraîche** : - 2 % (+ 8 % vers l'Espagne, + 1 % vers l'Italie), prix moyen - 10 %
- **baudroie fraîche** : - 12 (- 6 % vers l'Italie, - 36 % vers l'Espagne), prix moyen + 8 %
- **bar frais** : - 4 % (+ 15% vers l'Italie, - 14 % vers le RU), prix moyen + 1 %

Volumes exportés en hausse :

- **huître creuse** : + 3 % (- 10 % vers l'Italie, + 13 % vers la Belgique), prix moyen + 9 %
- **crevettes congelées** : + 15 % (+ 38 % vers l'Espagne, - 16 % vers l'Italie), prix moyen + 8 %

Source : Douanes françaises

Les échanges de thon cumul 12 mois fin novembre 2013

- Baisse des volumes mis en œuvre
 - Albacore congelé : - 16 %
 - Listao congelé : - 15 %
- Hausse globale du prix des échanges
- Hausse des importations de conserves toutes provenances

Commerce non alimentaire cumul 12 mois fin novembre 2013

- Forte hausse du prix des denrées non alimentaires (farines et huiles) à l'import, comme à l'export
- Baisse des volumes échangés : importations - 6 %, exportations - 13 %

Source : Douanes françaises



Consommation

Achats des ménages

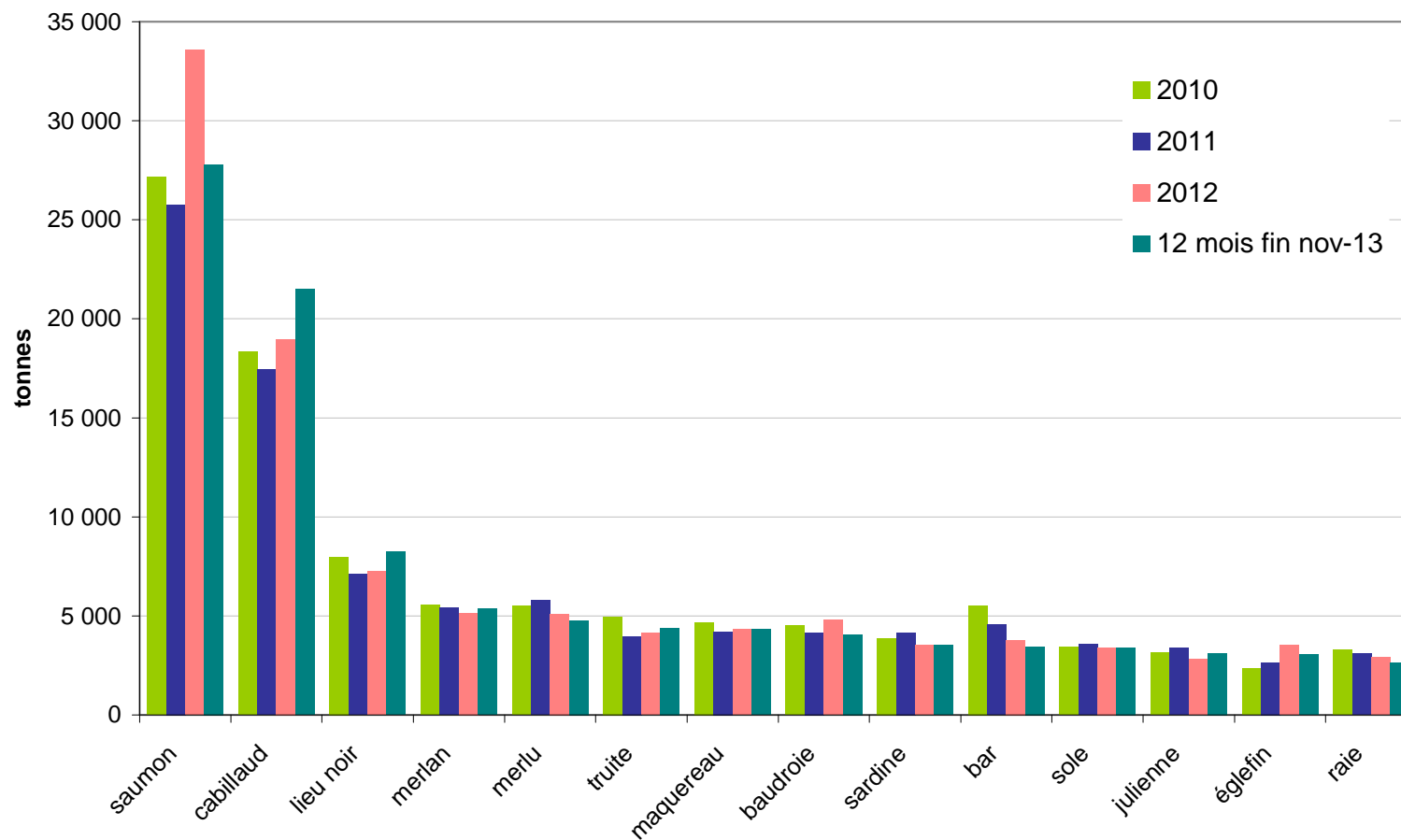


Produits frais

Cumul annuel mobile fin nov-13	Volume	Prix moyen
Poissons frais	- 4 %	+ 3 %
- entiers	- 4 %	=
- découpés	- 3 %	+ 3 %
- préemballés	- 4 %	+ 5 %
Saumon	- 16 %	+ 16 %
Cabillaud	+ 14 %	- 5 %
Coquillages frais		
hors noix de Saint-Jacques	- 3 %	- 1 %
noix de Saint-Jacques	+ 16 %	- 4 %
Céphalopodes frais	+ 3 %	- 2 %
Crustacés frais	- 4 %	+ 1 %
langoustine	- 6 %	+ 3 %

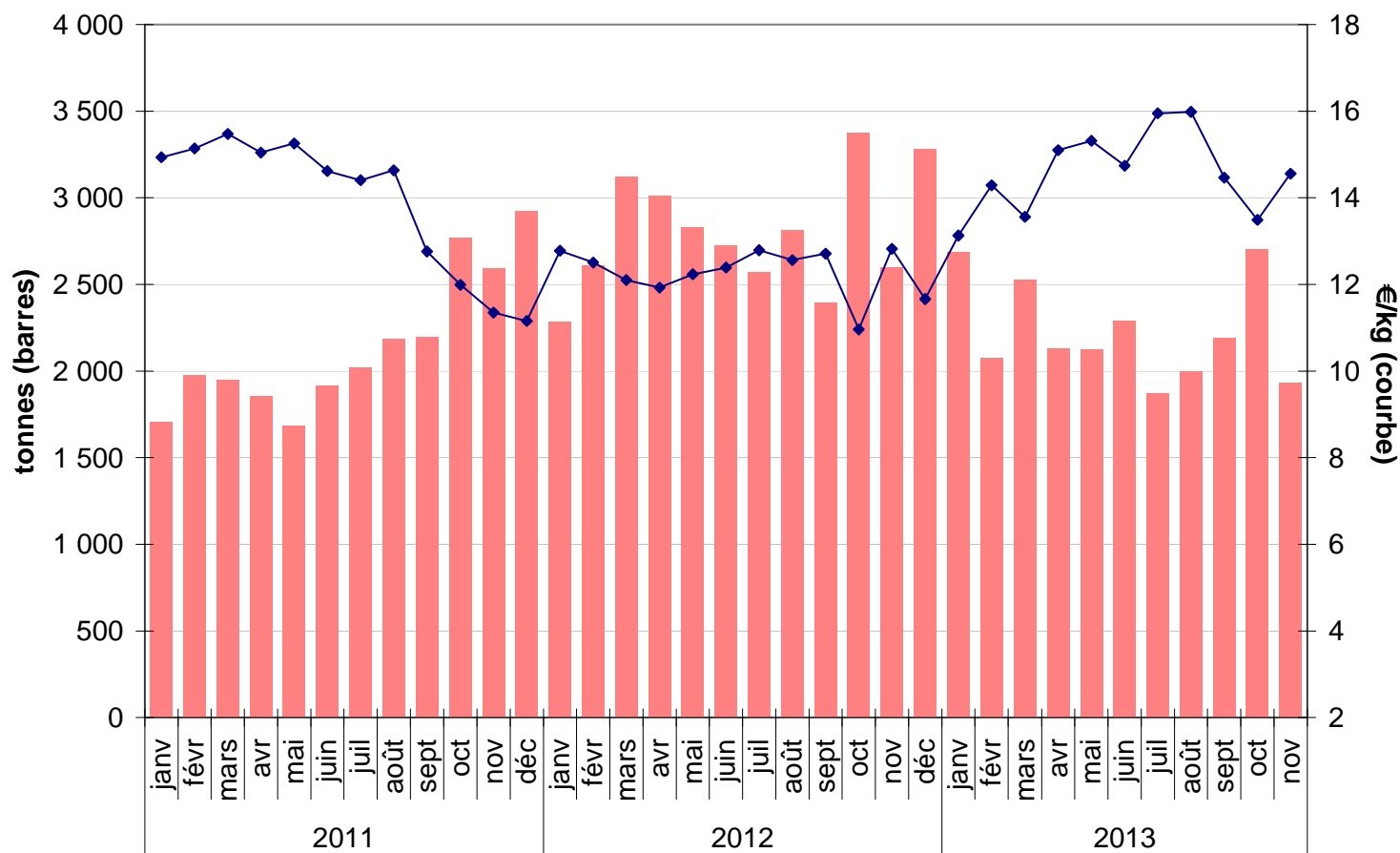
Source : Kantar Worldpanel

Evolution des quantités achetées de poisson frais



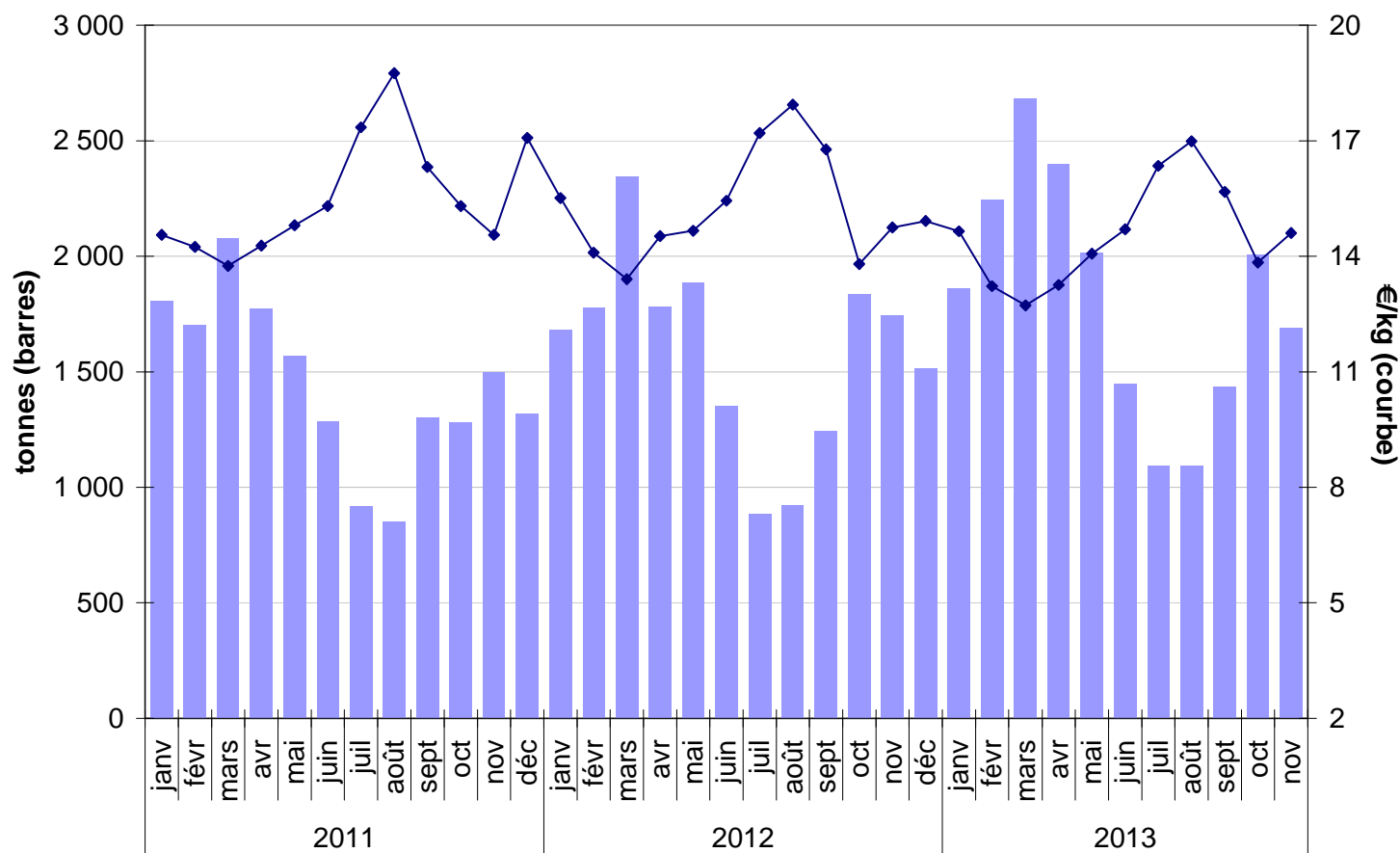
Source : Kantar Worldpanel

Evolution des achats de saumon frais



Source : Kantar Worldpanel

Évolution des achats de cabillaud frais



Source : Kantar Worldpanel

Produits transformés

Cumul annuel mobile fin nov-13	Volume	Prix moyen
Produits traiteurs hors plats préparés	- 4 %	+ 3 %
- saumon fumé	- 4 %	+ 1 %
- surimi	- 7 %	=
- crevettes et gambas cuites	- 10 %	+ 6 %
Plats préparés	+ 2 %	+ 2 %

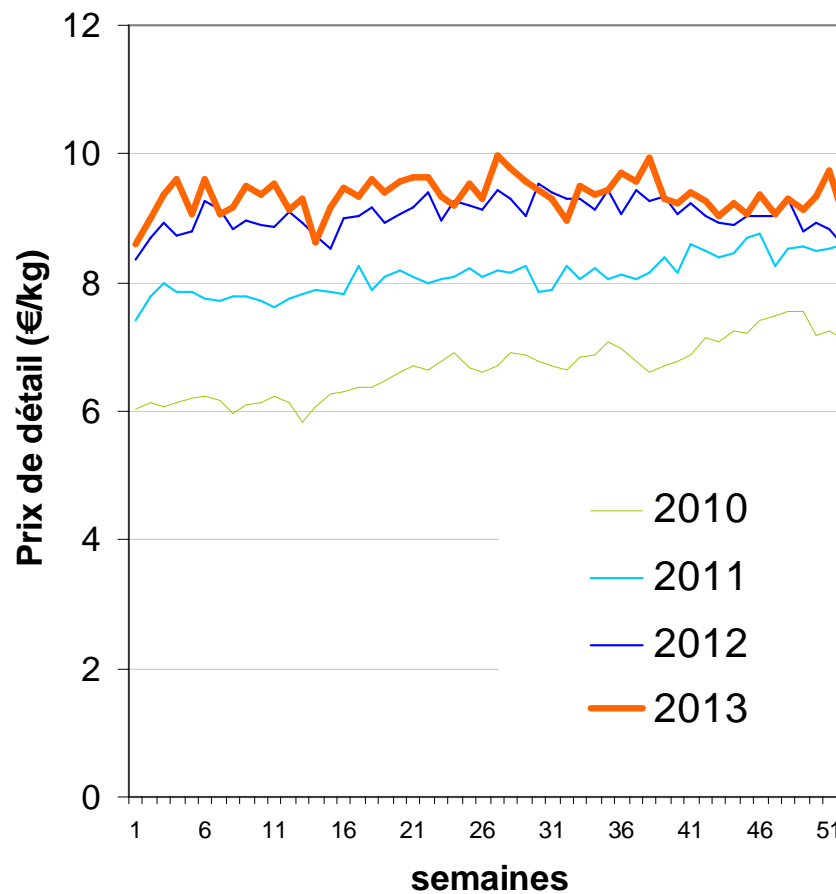
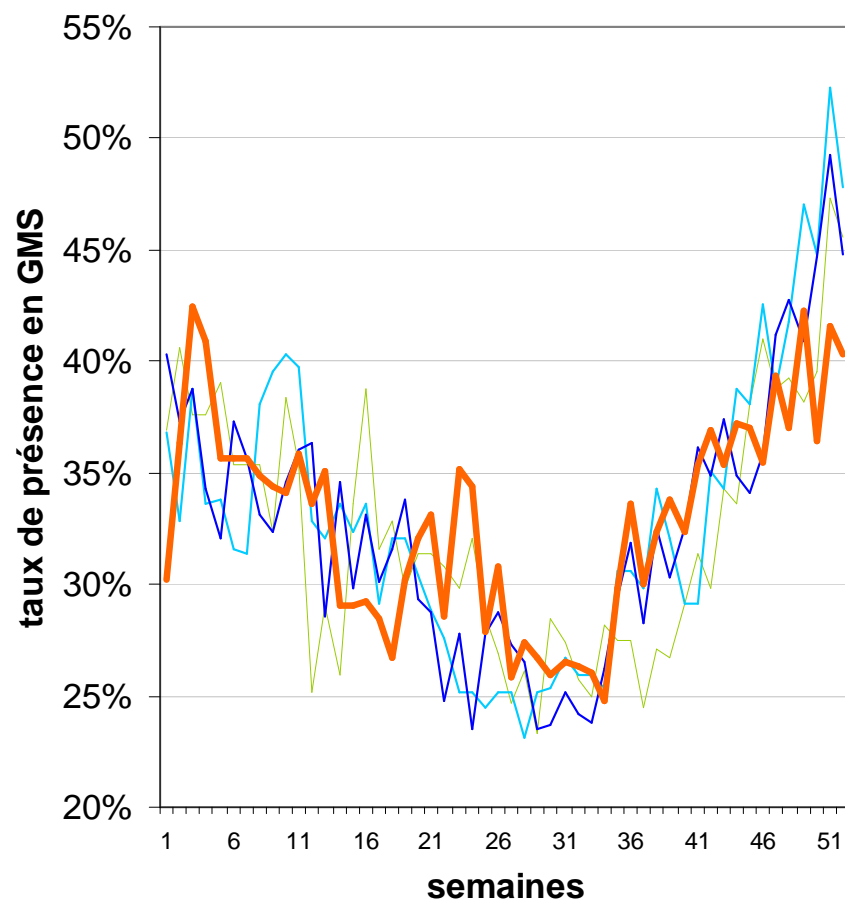
Source : Kantar Worldpanel

Produits surgelés et conserves

Cumul annuel mobile fin 3 ^{ème} trimestre 2013	Volume	Prix moyen
Poissons surgelés	- 7 %	+ 3 %
- nature	- 9 %	+ 3 %
- enrobés	- 2 %	+ 3 %
Plats préparés surgelés	=	=
Conserves	=	+ 3 %
- dont conserves de thon	+ 1 %	+ 2 %

Source : Kantar Worldpanel

Taux de présence des huîtres en GMS



Source : RNM / FranceAgriMer

