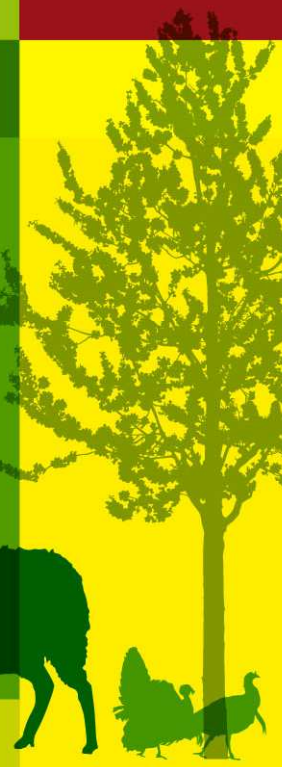
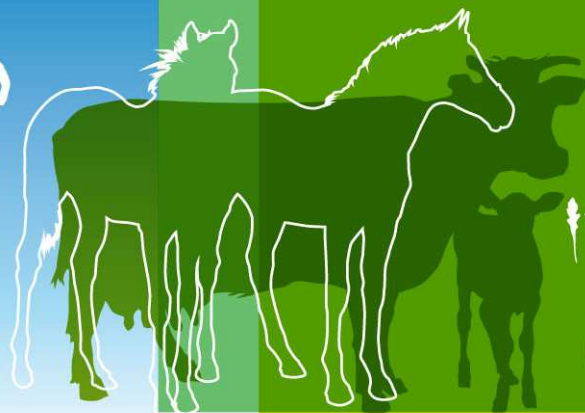
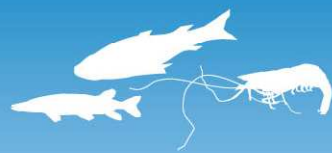


Situation du marché des produits aquatiques

22 mai 2013

Conseil Spécialisé Mer





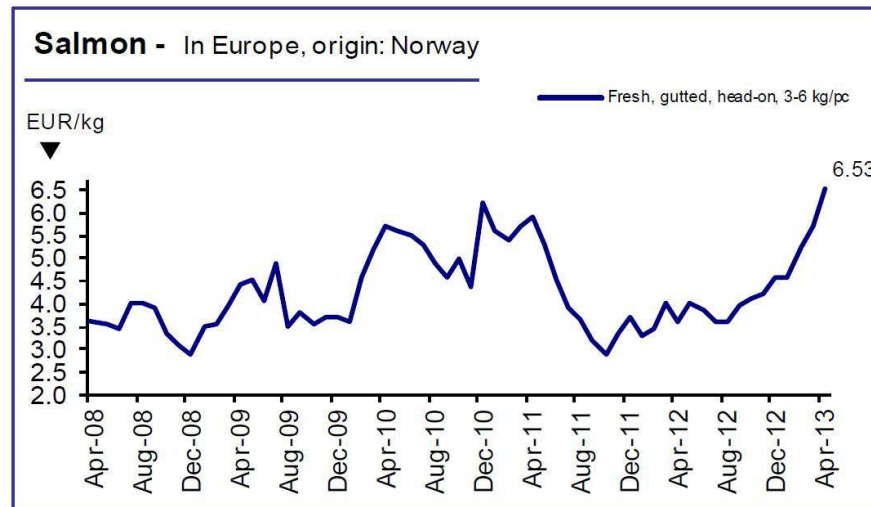
Conjoncture internationale



Éléments de conjoncture internationale

Principaux faits marquants depuis début 2013 :

- Cours du **saumon** en hausse (demande soutenue, mais disponibilités limitées en Norvège, et au Chili sur le 1^{er} semestre 2013)



- Forte hausse des échanges de **cabillaud** (quota record → prises abondantes)
 - Norvège : exportations de cabillaud réfrigéré (entier + filet) sur le 1^{er} quadrimestre : + 21 % en valeur, + 63 % en volume

Source : FAO (Globefish)

Éléments de conjoncture internationale

- **Crevette** : les cours mondiaux des crevettes d'élevage se renchérissent

Pour 2013, les prévisions de production pour l'Asie ne sont pas bonnes (Thaïlande : - 30 %, syndrome de mortalité précoce)

- **Thon** : demande modérée, faibles disponibilités et cours en hausse

Des cours en hausse pour les livraisons dans les conserveries asiatiques (approvisionnement inférieurs à la demande) influencent les prix en Amérique du Sud et Afrique → cours des conserves en forte hausse

- **Bar / dorade** : cours fermes, en particulier pour la dorade
- **Petits pélagiques** : le stock de maquereau menacé en Mer du Nord ?

Source : FAO (Globefish)

La pêche française

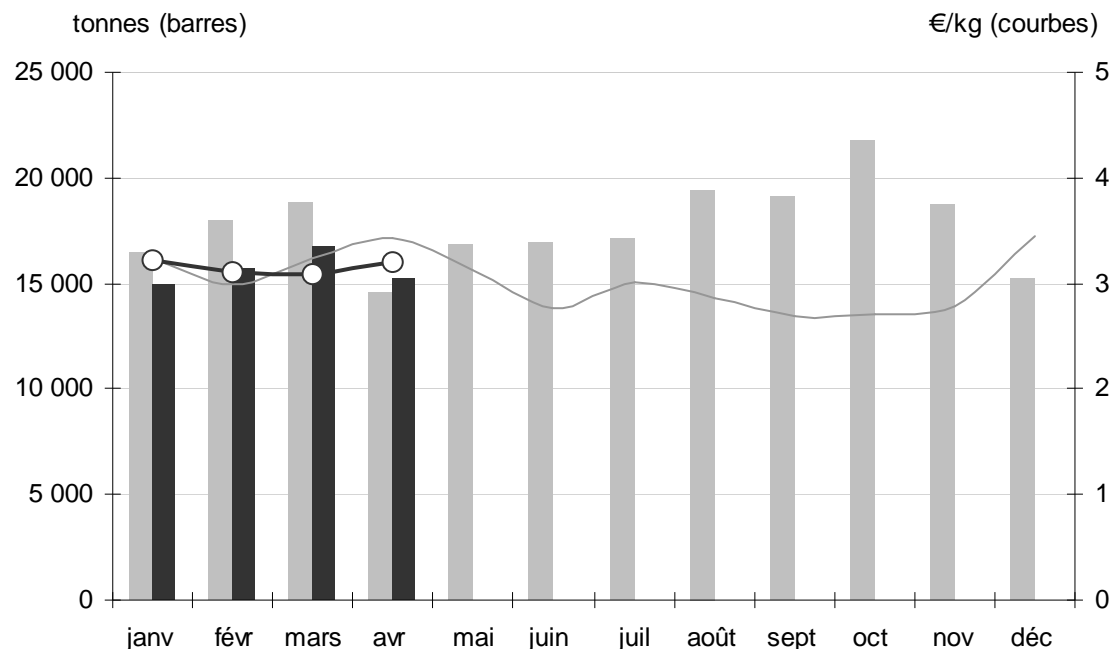
Ventes déclarées en halles à marée

Évolution des débarquements en halles à marée

Toutes espèces

12 mois fin avril 2013 vs.
12 mois fin avril 2012

Quantités vendues et prix moyen



- Débarquements en léger recul : - 1 %
 - Baisse du prix moyen à la première vente : - 5 %
(2,98 €/kg vs. 3,13 €/kg)
 - Baisse de la demande (intérieure + exportations)
 - Modification des captures
 - Taux de reports et retraits stable (2,0 %)
- **Baisse de la valeur des ventes : - 6 %**

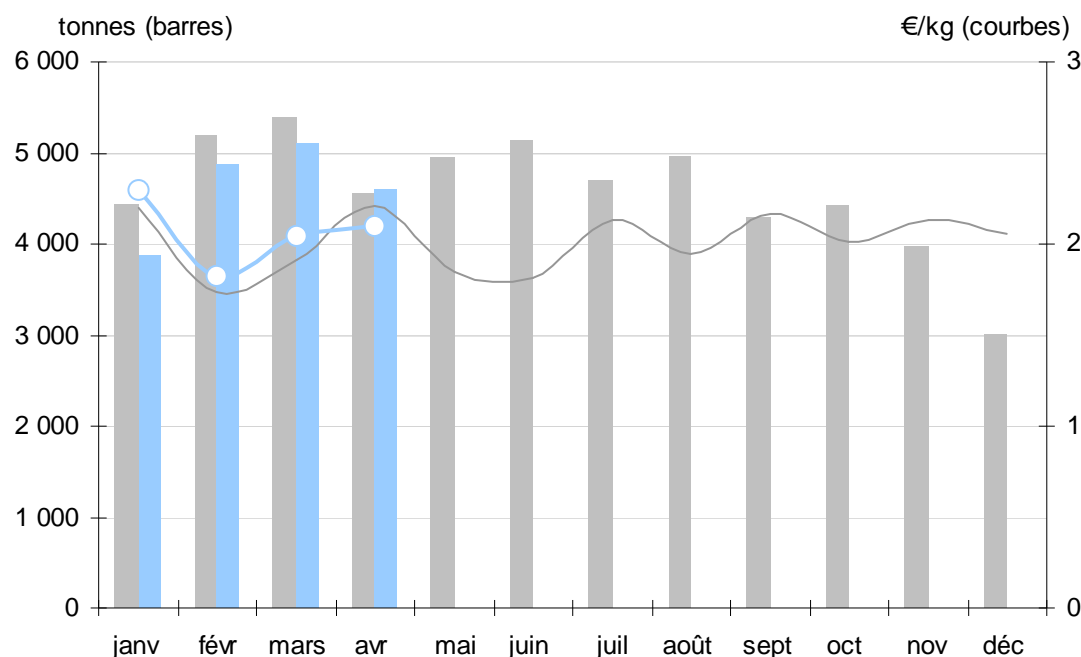
Source : Ric

Évolution des débarquements en halles à marée

Poissons blancs

12 mois fin avril 2013 vs.
12 mois fin avril 2012

Quantités vendues et prix moyen



- Baisse du prix moyen à la première vente : - 3 %
- compensée par la hausse des débarquements

→ **Valeur des ventes stable**

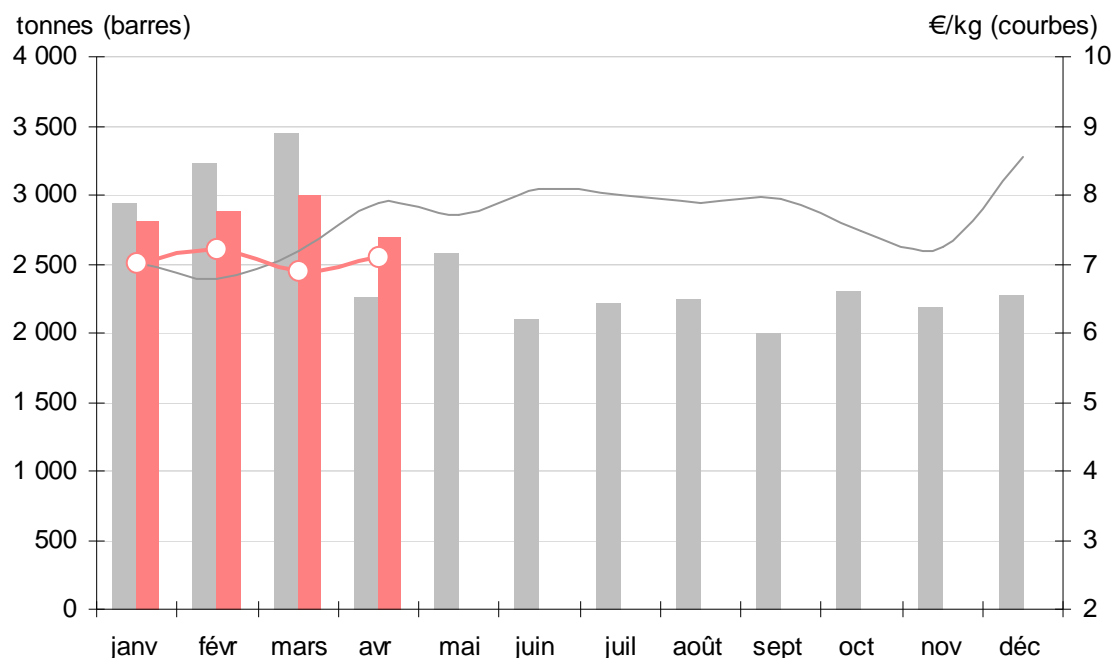
Source : Ric

Évolution des débarquements en halles à marée

Poissons fins

12 mois fin avril 2013 vs.
12 mois fin avril 2012

Quantités vendues et prix moyen



- Apports en légère diminution : - 1 %
 - hausse pour la quasi-totalité des espèces
 - sauf rouget barbet : - 46 %
- Réduction du prix moyen : - 4 %

→ **Diminution de la valeur des ventes : - 6 %**

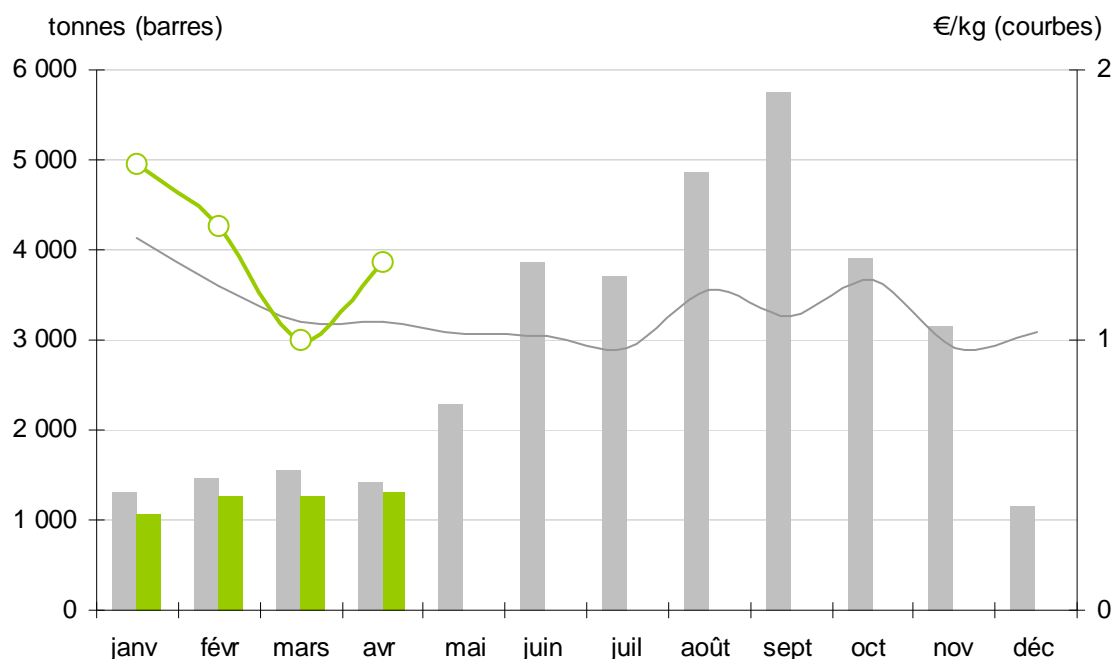
Source : Ric

Évolution des débarquements en halles à marée

Petits pélagiques

12 mois fin avril 2013 vs.
12 mois fin avril 2012

Quantités vendues et prix moyen



- Stabilité des débarquements
- Modification de la répartition des espèces :
 - Forte hausse des apports d'anchois : + 36 %
- Elévation du prix moyen : + 13 %

→ **Progression du chiffre d'affaires : + 14 %**

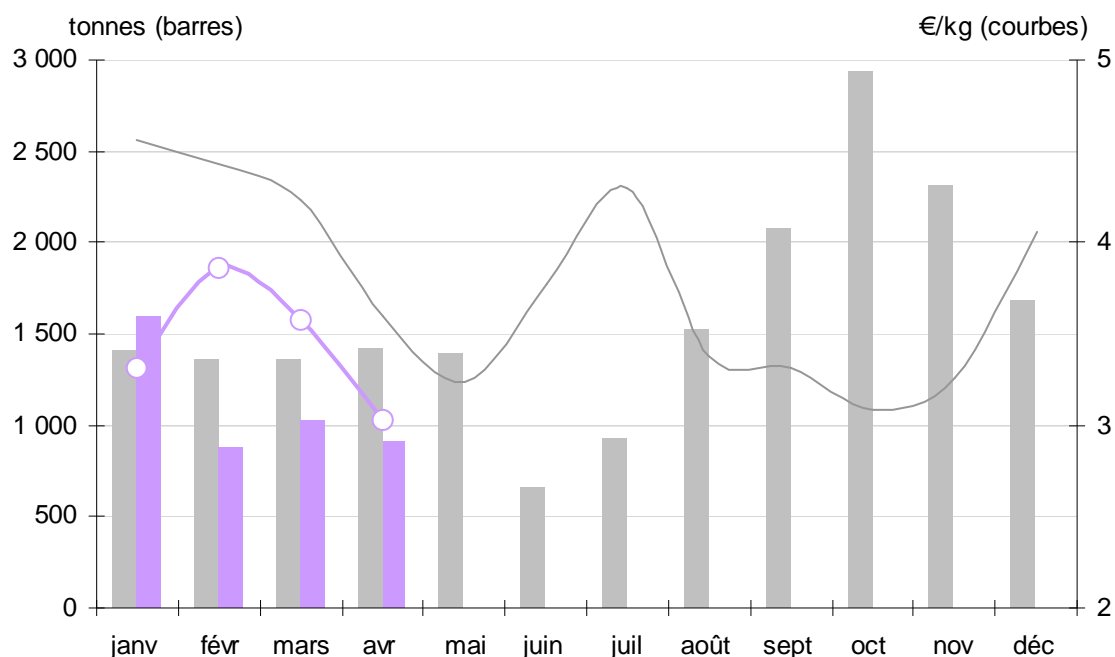
Source : Ric

Évolution des débarquements en halles à marée

Céphalopodes

12 mois fin avril 2013 vs.
12 mois fin avril 2012

Quantités vendues et prix moyen



- Hausse des captures de calmar, baisse de celles de seiche

- Diminution du prix moyen

→ **Baisse de la valeur des ventes**

Source : Ric

Evolution des débarquements par façade

Cumul annuel mobile fin avril 2013 / cumul annuel mobile fin avril 2012

Façades	Volume vendu	Valeur des ventes	Prix moyen
Nord Pas-de-Calais	- 10 % - 3 300 T	- 23 % - 17 760 k€	- 14 % - 0,33 €/kg
Manche	- 4 % - 2 680 T	- 8 % - 14 610 k€	- 5 % - 0,12 €/kg
Bretagne sud	- 2 % - 1 280 T	- 3 % - 6 960 k€	- 2 % - 0,05 €/kg
Atlantique	+ 13 % + 4 750 T	+ 3 % + 4 480 k€	- 10 % - 0,46 €/kg
Méditerranée	+ 6 % + 560 T	- 6 % - 2 170 k€	- 11 % - 0,46 €/kg

Source : Ric

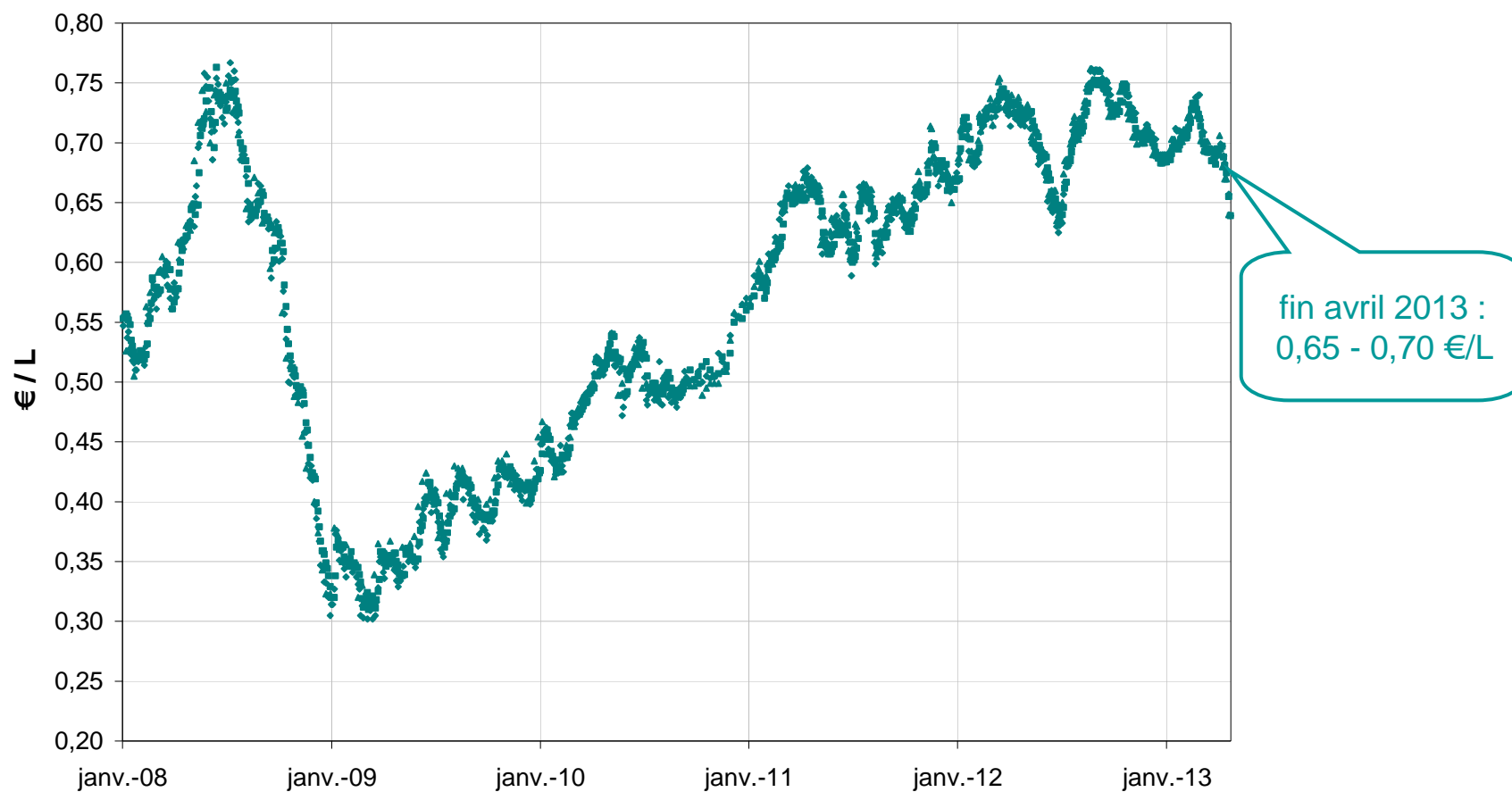
• 11

Coquille St-Jacques : 1^{er} bilan de la campagne 2012-2013

	Manche Est		Manche Ouest		Atlantique		France	
Quantités mises en ventes (tonnes)	6 795	+ 3%	8 948	+ 4%	819	+ 64%	16 562	+ 6%
Volume des ventes (tonnes)	6 175	- 5%	8 739	+ 2%	816	+ 63%	15 730	+ 1%
Valeur des ventes (k€)	15 052	- 20%	18 350	- 1%	2 852	+ 59%	36 253	- 7%
Prix moyen (€/kg)	2,44	- 16%	2,10	- 3%	3,49	- 2%	2,30	- 8%
Volume des reports yc intervention OP (tonnes)	621	+ 716%	4 024	+ 16%	3	-	4 648	+ 31%
Taux de reports (%)	9%	-	45%	-	0%	-	28%	-

Données provisoires

Prix du carburant dans les ports

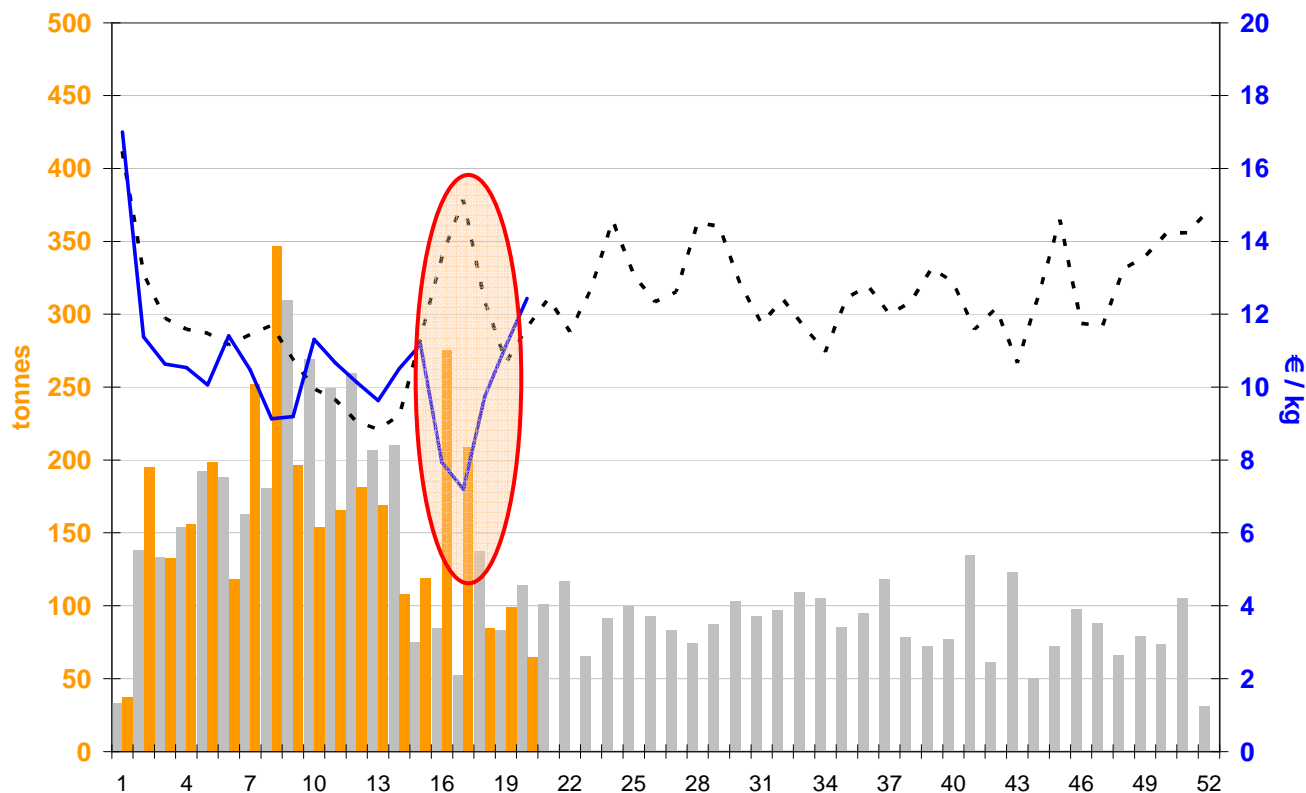


Relevé de prix effectué dans les ports de Lorient, Concarneau - Le Guilvinec et Boulogne

Source : DPMA

Observation de la conjoncture sole au 1^{er} quadrimestre

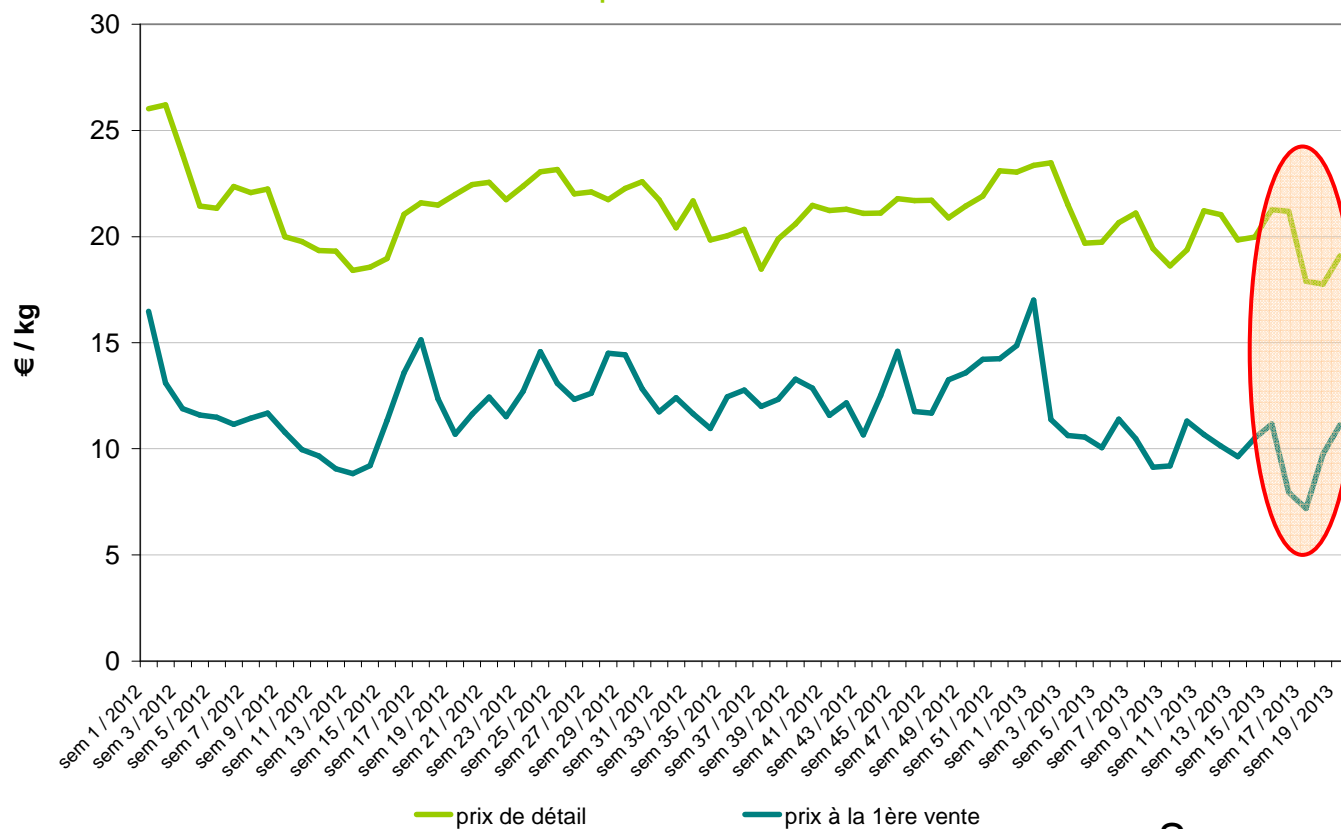
Evolution des volumes de ventes déclarées de sole en halles à marée et du prix moyen



Sources : Ric, RNM

Observation de la conjoncture sole au 1^{er} quadrimestre

Evolution comparée du **prix de vente moyen en halles à marée** et du **prix au détail** de la sole



Sources : Ric, RNM

Commerce extérieur

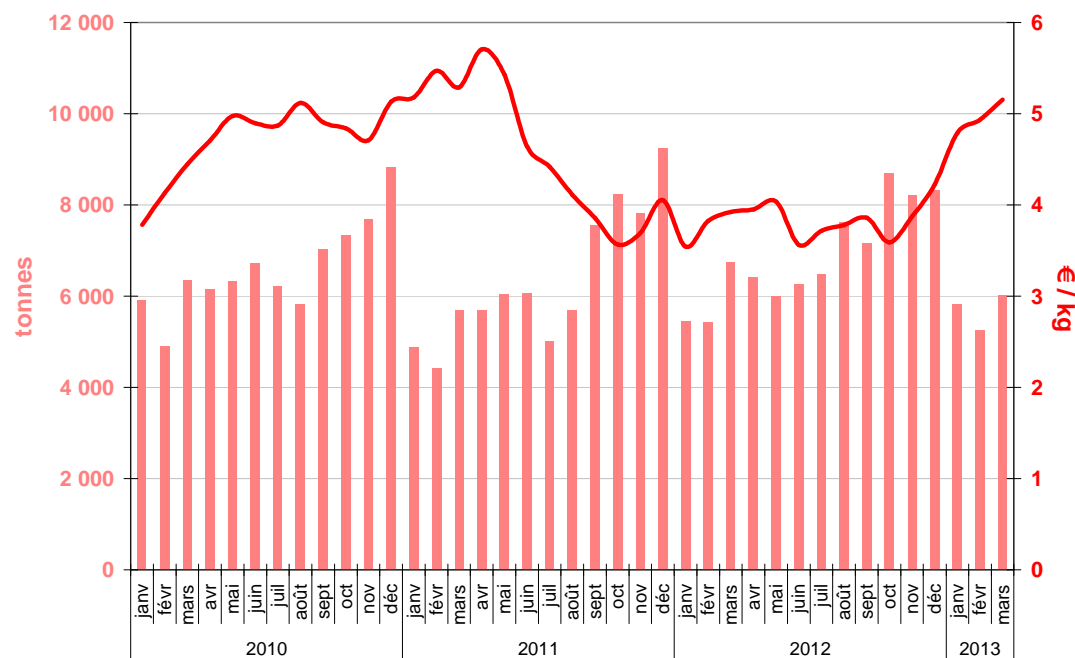
12 mois fin mars 2013

Importations françaises de saumon

- Hausse des volumes de 4 %
 - Entier réfrigéré : volume stable ; prix moyen - 1 %
 - Filets réfrigérés : + 53 % ; prix moyen - 2 %
- Sur le 1^{er} trimestre 2013 : forte hausse des prix

cumul 12 mois fin mars 2013

Importations françaises de saumon entier réfrigéré en provenance de Norvège



Source : Douanes françaises

Importations françaises de poissons blancs

cumul 12 mois fin mars 2013

- **cabillaud** :
 - Forte hausse des volumes de **découpes réfrigérées** : + 28 % (+ 35 % sur le 1^{er} trimestre 2013) ; prix moyen - 2 % (- 10 %)
 - Islande + 27 %, Norvège + 43 %, Danemark + 24 %, RU + 33 %
 - Découpes congelées : - 3 % en volume
 - Entier réfrigéré : - 13 %
- **lieu de l'Alaska** : volume en baisse de 8 % ; prix moyen + 2 %
 - Chine - 19 % en volume, Etats-Unis - 7 %
- **lieu noir** :
 - Filets congelés : - 1 % en volume, prix moyen + 4 %
 - Iles Féroé + 33 %, Islande - 23 %, Danemark - 90 %
 - Entier réfrigéré : - 10 % en volume, prix moyen - 1 %
 - Filets réfrigérés : - 9 % en volume, prix moyen - 5 %

Source : Douanes françaises

Importations françaises de crevettes congelées

cumul 12 mois fin mars 2013

- Volumes importés en légère hausse (+ 1 %), malgré une augmentation du prix à l'import en provenance des principaux pays fournisseurs :
 - Equateur : + 3 % en volume ; prix moyen + 12 %
 - Madagascar : - 14 % en volume ; prix moyen + 15 %
 - Inde : stable en volume ; prix moyen stable
 - Venezuela : + 36 % en volume ; prix moyen + 14 %
 - Thaïlande : - 26 % en volume ; prix moyen + 11 %
 - Bangladesh : + 1 % en volume ; prix moyen + 9 %

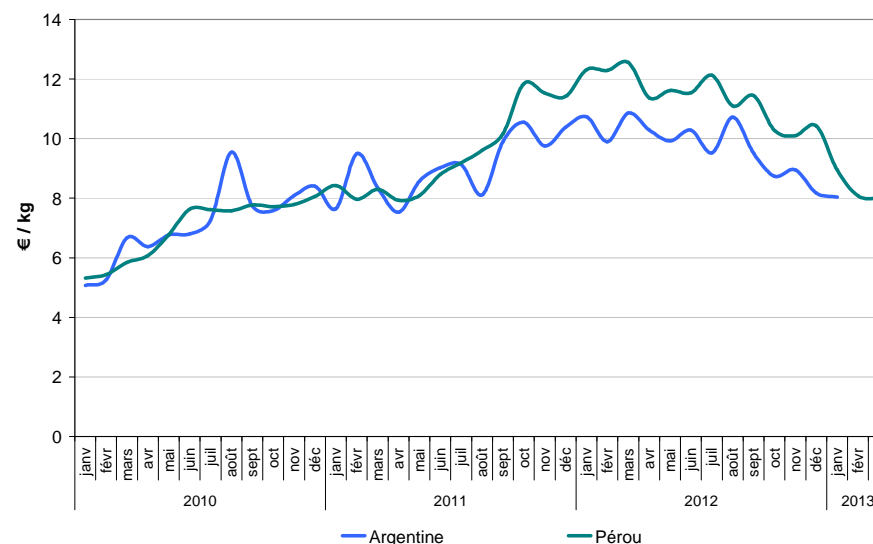
Source : Douanes françaises

Importations françaises de St-Jacques

cumul 12 mois fin mars 2013

- **Saint-Jacques réfrigérées :**
volume stable, prix moyen + 3 %
 - Royaume-Uni : volume + 14 %, prix moyen + 11 %
 - Etats-Unis : volume - 30 %, prix moyen + 14 %
- **Saint-Jacques congelées :**
volume - 28 %, prix moyen - 6 %
 - Royaume-Uni : volume - 6 %, prix moyen - 5 %
 - Etats-Unis : volume - 58 %, prix moyen - 12 %
- **autres pectinidés congelés :**
volume - 27 %, prix moyen - 3 %
 - Pérou : volume - 46 %, prix moyen + 4 %
 - Argentine : volume - 35 %, prix moyen + 13 %

Évolution du prix à l'importation des pectinidés congelés par pays fournisseur



Source : Douanes françaises

Importations françaises de bar et dorade

cumul 12 mois fin mars 2013

- **bar réfrigéré** : volume - 1 %, prix moyen + 9 %
 - Grèce : volume - 30 %, prix moyen + 24 %
 - Espagne : volume + 43 %, prix moyen + 18 %
- **dorade royale réfrigérée** : volume + 34 %, prix moyen - 12 %
 - Grèce : volume + 5 %, prix moyen - 7 %
 - Espagne : volume x 2, prix moyen - 1 %

Source : Douanes françaises

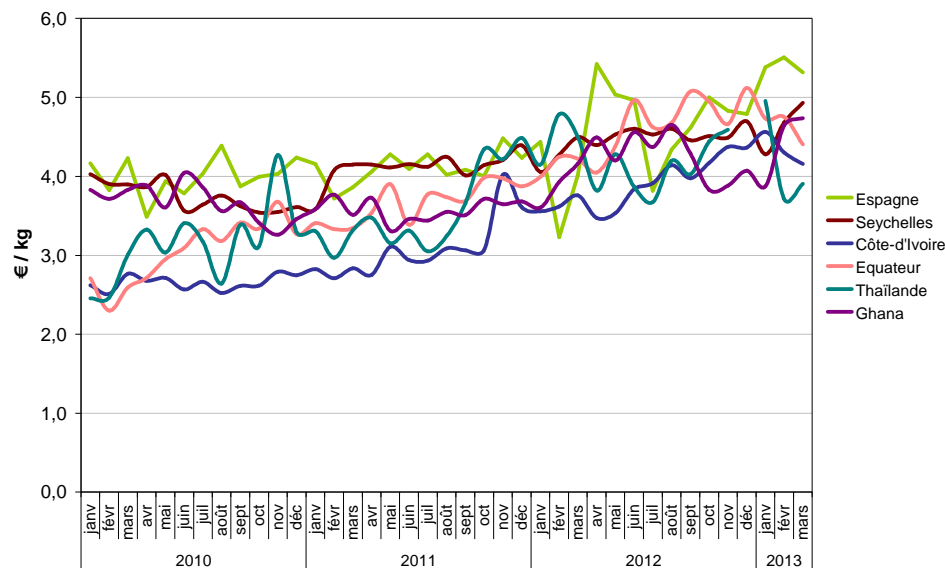
Importations françaises de thon en conserve

cumul 12 mois fin mars 2013

- Volume en forte baisse (- 11 %) en provenance de quasiment tous les pays fournisseurs, prix moyen en forte hausse (+ 18 %) :

- **Espagne :**
- 36 % en volume ; prix moyen + 30 %
- **Seychelles :**
- 5 % en volume ; prix moyen + 20 %
- **Côte d'Ivoire :**
+ 7 % en volume ; prix moyen + 37 %
- **Equateur :**
- 16 % en volume ; prix moyen + 36 %
- **Ghana :**
- 38 % en volume ; prix moyen + 36 %
- **Thaïlande :**
- 53 % en volume ; prix moyen + 23 %

Évolution du prix à l'importation des conserves de thon par pays fournisseur



Source : Douanes françaises

Exportations françaises cumul 12 mois fin mars 2013

Exportations en hausse de 2 % en volume sur 12 mois, prix moyen en baisse (- 3 %, valeur des exportations - 1 %)

Volumes exportés en hausse :

- **saumon fumé** : + 2 % (mais - 4 % vers l'Italie), prix moyen en baisse de 1 %
- **seiche fraîche** : + 9 % (+ 11 % vers l'Espagne, + 1 % vers l'Italie), prix moyen - 13 %
- **petits pélagiques** : anchois + 19 % ; hareng x 3

Volumes exportés en baisse :

- **sole fraîche** : - 15 % (- 14 % vers l'Espagne, - 12 % vers l'Italie) , prix moyen - 2 %
- **baudroie fraîche** : - 9 % (- 8 % vers l'Italie, - 32 % vers l'Espagne), prix moyen + 8 %
- **bar frais** : - 10 % (- 5 % vers l'Italie), prix moyen + 5 %
- **huître creuse** : - 3 %, prix moyen + 15 %
- **crevettes congelées** : - 25 % (- 16 % vers l'Espagne, - 34 % vers l'Italie), prix moyen + 7 %

Source : Douanes françaises

Les échanges de thon cumul 12 mois fin mars 2013

- Baisse des volumes mis en œuvre
 - Albacore congelé : - 13 % ; Seychelles - 54 %
 - Listao congelé : - 29 % ; Côte d'Ivoire - 25 %, Seychelles - 46 %
- Hausse globale du prix des échanges
- Baisse des importations de conserves toutes provenances (Espagne - 36 %)

Commerce non alimentaire cumul 12 mois fin mars 2013

- Forte hausse du prix des denrées non alimentaires (farines et huiles) à l'import, stable à l'export
- Hausse des volumes échangés : importations + 21 %, exportations + 45 %

Source : Douanes françaises



Consommation

Achats des ménages

Cumul annuel mobile fin mars 2013

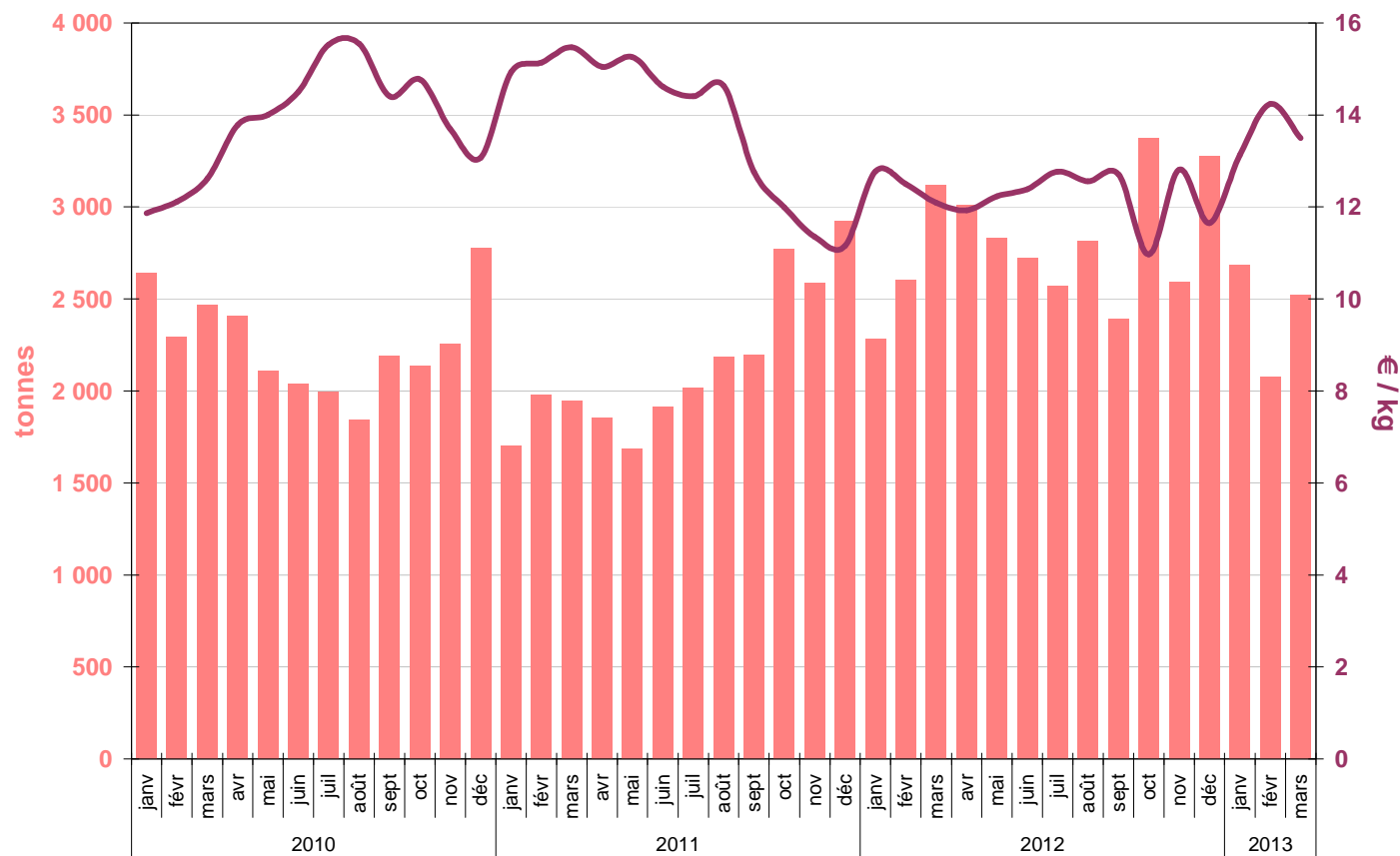


Produits frais

Cumul annuel mobile fin mars-13	Volume	Prix moyen
Poissons frais	+ 1 %	- 1 %
- entiers	- 6 %	+ 1 %
- découpés	+ 5 %	- 2 %
- préemballés	+ 5 %	- 1 %
Saumon	+ 17 %	- 4 %
Cabillaud	+ 13 %	- 4 %
Coquillages frais		
hors noix de Saint-Jacques	+ 5 %	- 2 %
noix de Saint-Jacques	+ 17 %	+ 5 %
Céphalopodes frais	stable	- 1 %
Crustacés frais	- 3 %	- 2 %
langoustine	- 16 %	+ 9 %

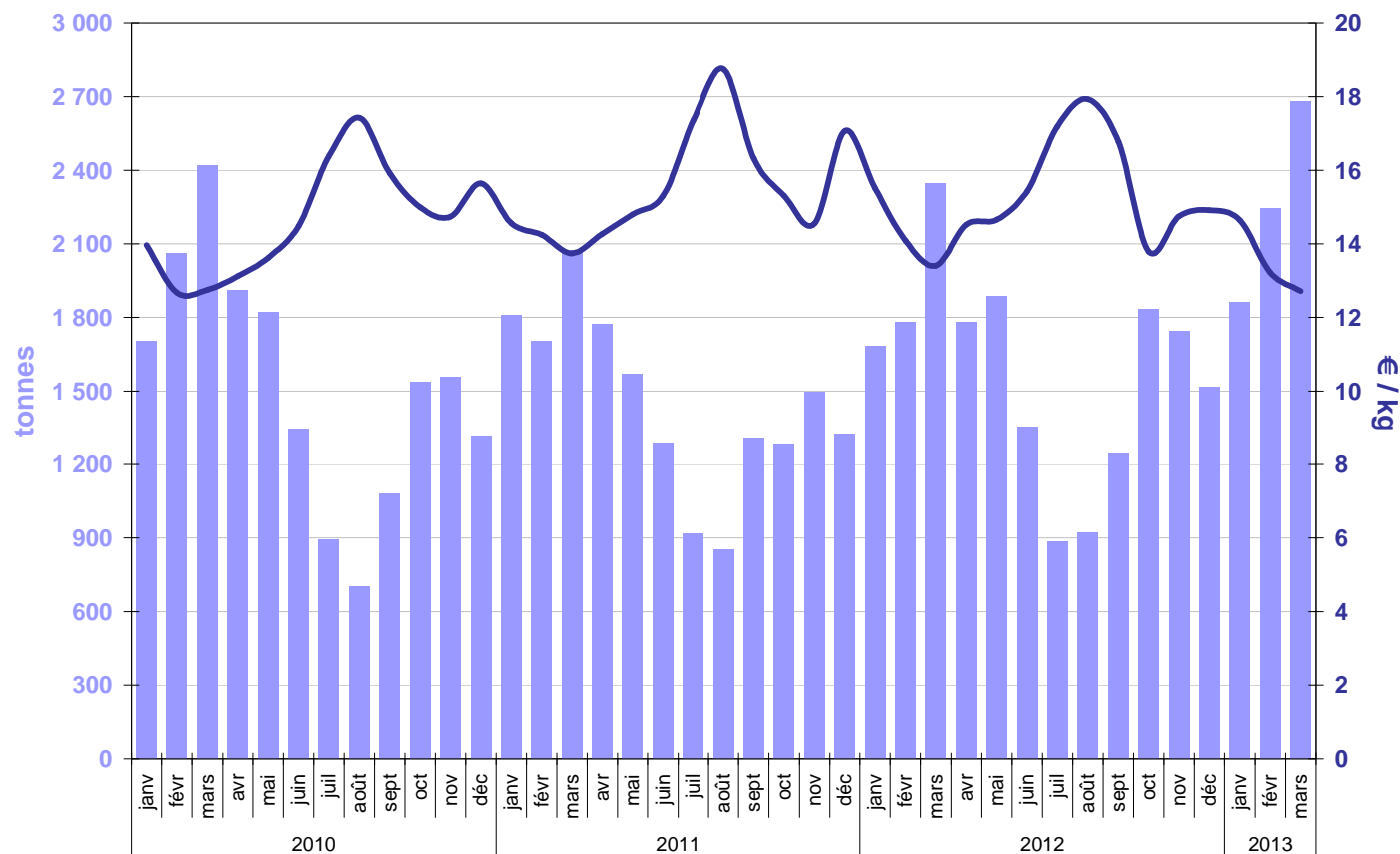
Source : Kantar Worldpanel

Evolution des achats de saumon frais



Source : Kantar Worldpanel

Evolution des achats de cabillaud frais



Source : Kantar Worldpanel

Produits transformés

Cumul annuel mobile fin mars 2013	Volume	Prix moyen
Produits traiteurs hors plats préparés	- 2 %	+ 2 %
- saumon fumé	+ 5 %	- 2 %
- surimi	- 9 %	+ 1 %
- crevettes et gambas cuites	+ 1 %	stable
Plats préparés	stable	+ 2 %

Source : Kantar Worldpanel

Produits surgelés et conserves

Cumul annuel mobile fin 1 ^{er} trimestre 2013	Volume	Prix moyen
Poissons surgelés	- 7 %	+ 2 %
- nature	- 8 %	+ 2 %
- enrobés	- 5 %	+ 5 %
Plats préparés surgelés	- 3 %	stable
Conserves	- 5 %	+ 7 %
- dont conserves de thon	- 7 %	+ 8 %

Source : Kantar Worldpanel

