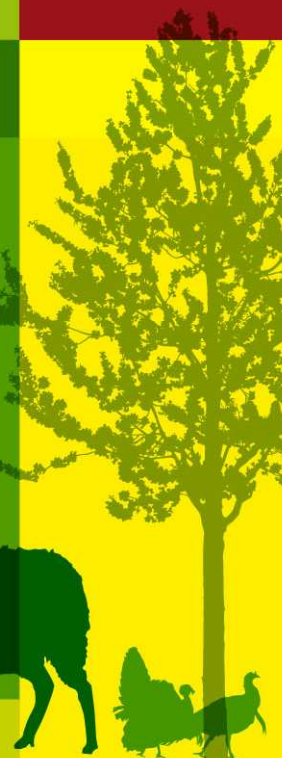
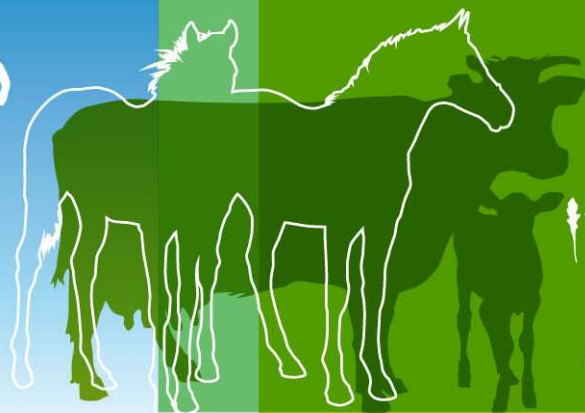
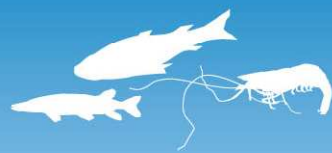


# Conseil Spécialisé Mer

4 avril 2012

FranceAgriMer



## Conjoncture internationale

- Bilan 2011
  - Echanges : année record pour le commerce mondial des produits aquatiques : exportations +0,5% en volume, mais +17% en valeur → prix élevés (demande forte + hausse des coûts de production)
    - maquereau, hareng, thon, huître et crevettes
  - Production :
    - aquaculture : année record 62 millions de tonnes (mais ralentissement du taux de croissance)
    - pêche : volumes repartis à la hausse après épisode El Niño en 2010
- Prévisions 2012
  - demande croissante avec un nombre de plus en plus important de consommateurs, mais orientée vers espèces à prix compétitif, en particulier espèces d'élevage
  - élargissement de quota prévu pour certaines espèces de poisson blanc

*Source : FAO (Globefish),<sub>2</sub>*

## Conjoncture internationale

- Saumon : Prévvision de hausse de 14% de l'offre en 2012 grâce à des productions en croissance au Chili et en Norvège
- Poissons blancs : Prévvision d'apport en croissance de 3% en volume
- Petits pélagiques : Craintes de surpêche sur certaines espèces : toujours pas d'entente entre l'UE et l'Islande sur les quotas de maquereau
- Cabillaud norvégien : Prix à l'export du cabillaud d'élevage toujours en diminution, malgré des volumes en baisse
- Bar et daurade : marché bien équilibré : saison de faible demande, mais volumes disponibles faibles. Prévvision de hausse des prix dans les mois à venir avant les prochains haut niveau de fourniture
- Turbot : Demande en recul → chute des prix qui va perdurer car stock en ferme important
- Pangas : Manque potentiel annoncé par les exportateurs depuis plusieurs mois (perte de juvéniles en septembre due aux inondations), mais non encore constaté

*Source : FAO (Globefish).<sub>3</sub>*



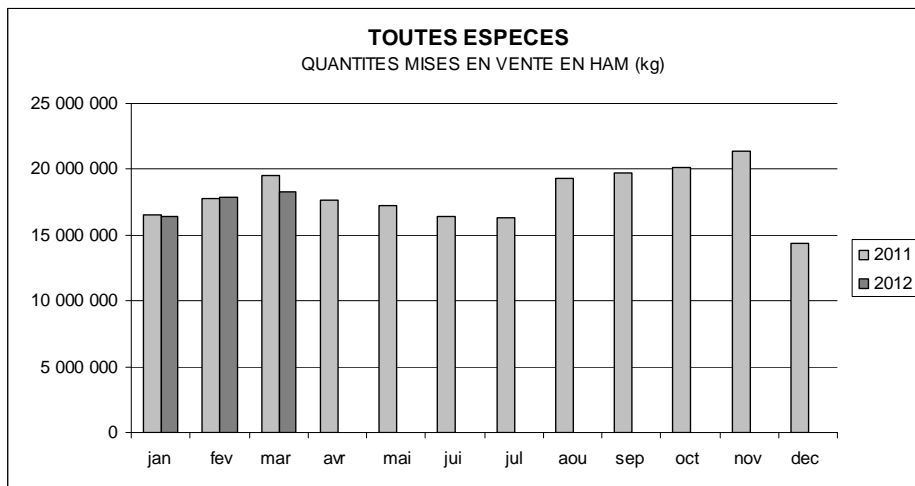
---

---

# *Ventes en halles à marée*

## *1<sup>er</sup> trimestre 2012*

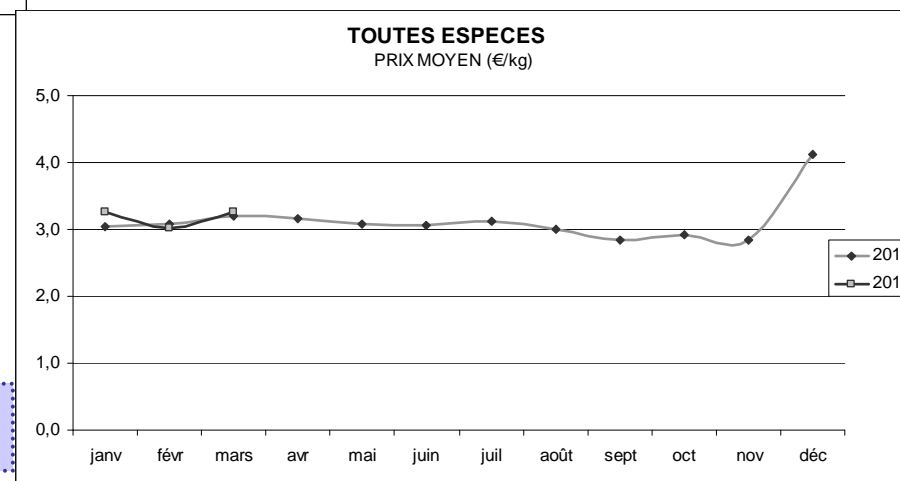
## Evolution des débarquements en halles à marée



*Cumul 12 mois fin mars : stable*

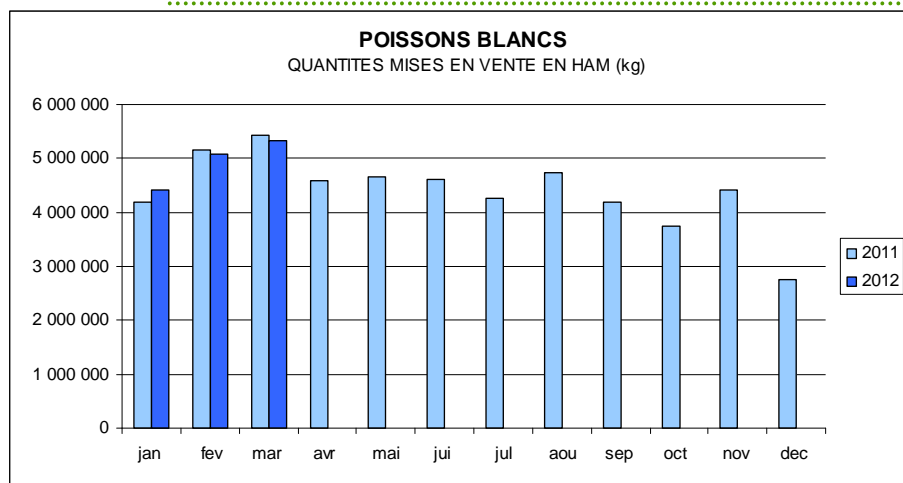
*Reports et retraits en baisse*

*Cumul 12 mois fin mars : + 6 %*



Source : RIC<sub>5</sub>

## Evolution des débarquements de poissons blancs en halles à marée

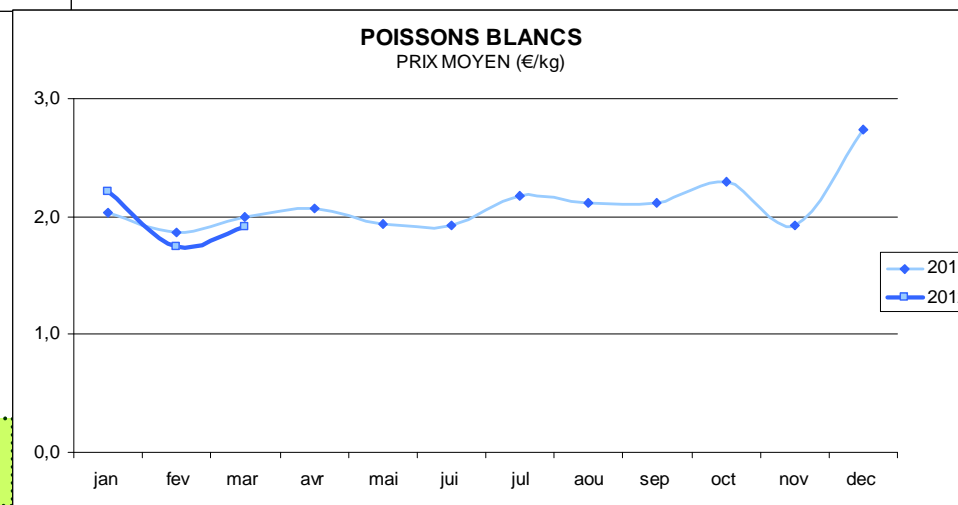


**Cumul 12 mois fin mars : + 6 %**

Merlan, lieu jaune, lingue franche, lingue bleue, tacaud, grenadier

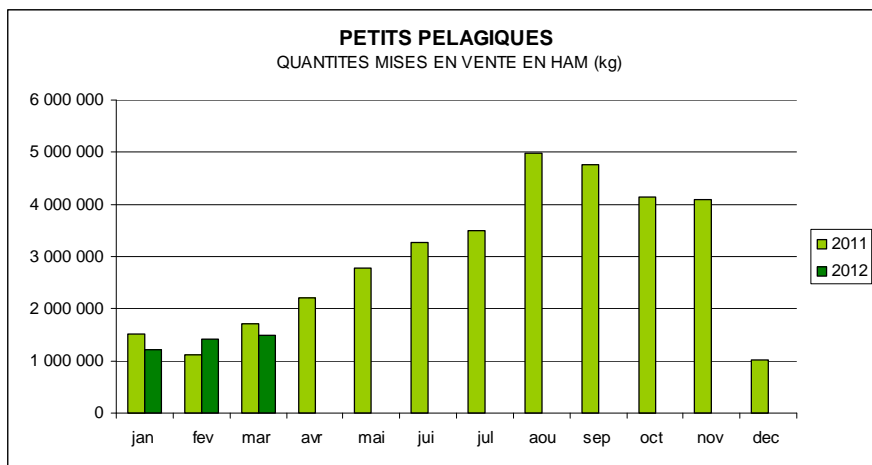
Cabillaud, églefin, lieu noir

**Cumul 12 mois fin mars : + 3 %**



Source : RIC<sub>6</sub>

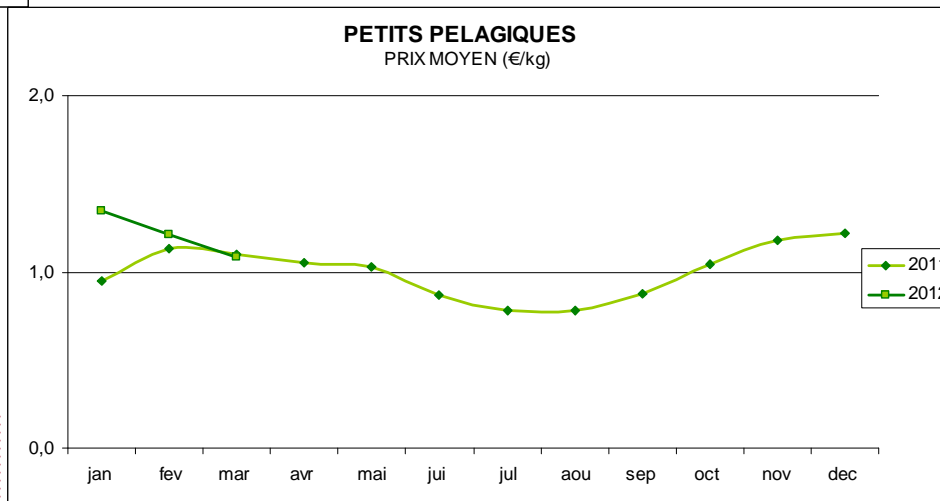
## Evolution des débarquements de petits pélagiques en halles à marée



*Cumul 12 mois fin mars : - 9 %*

➤ Anchois, maquereau, sardine

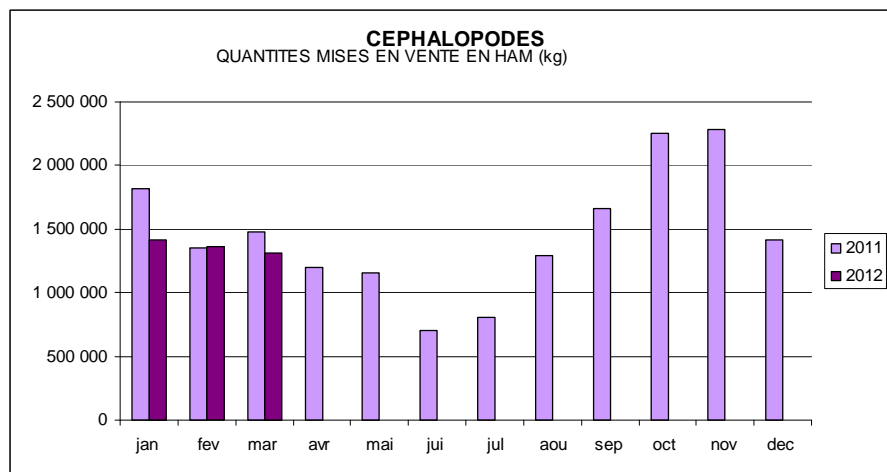
*Prix maquereau en forte hausse*



*Cumul 12 mois fin mars : + 10 %*

Source : RIC<sub>7</sub>

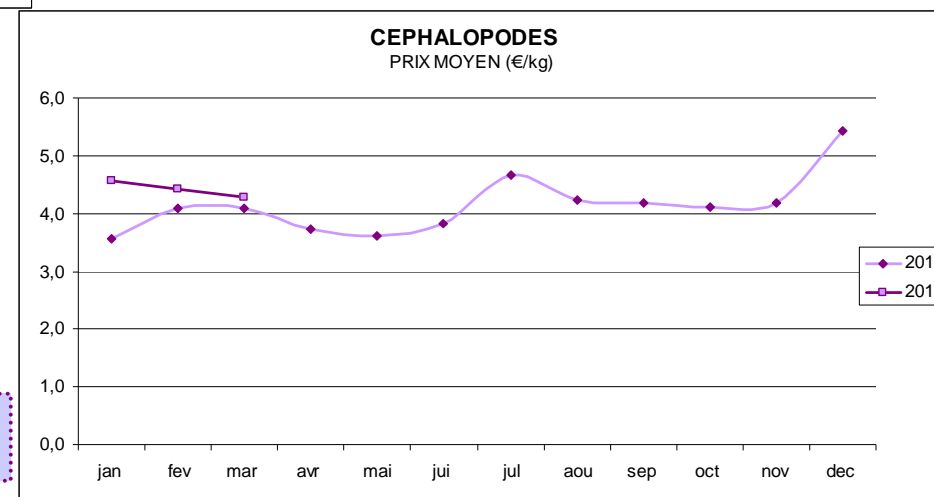
## Evolution des débarquements de céphalopodes en halles à marée



Cumul 12 mois fin mars : + 1 %

Prix moyens très élevés

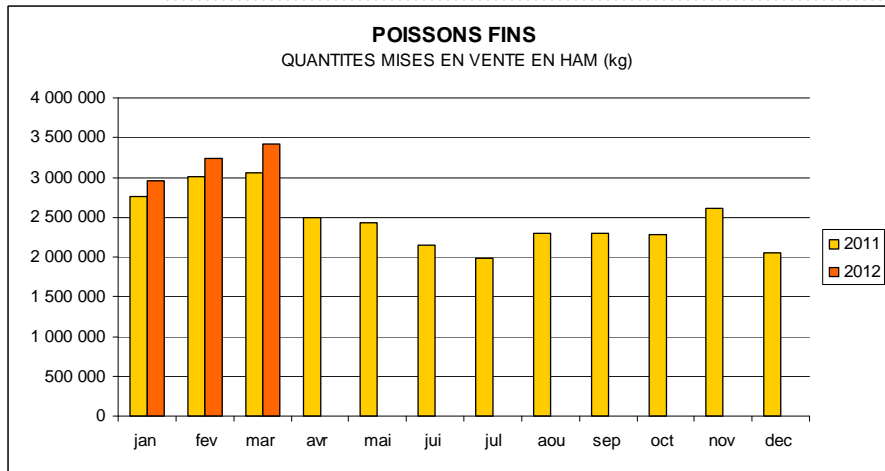
Cumul 12 mois fin mars : + 20 %





Source : RIC<sub>8</sub>



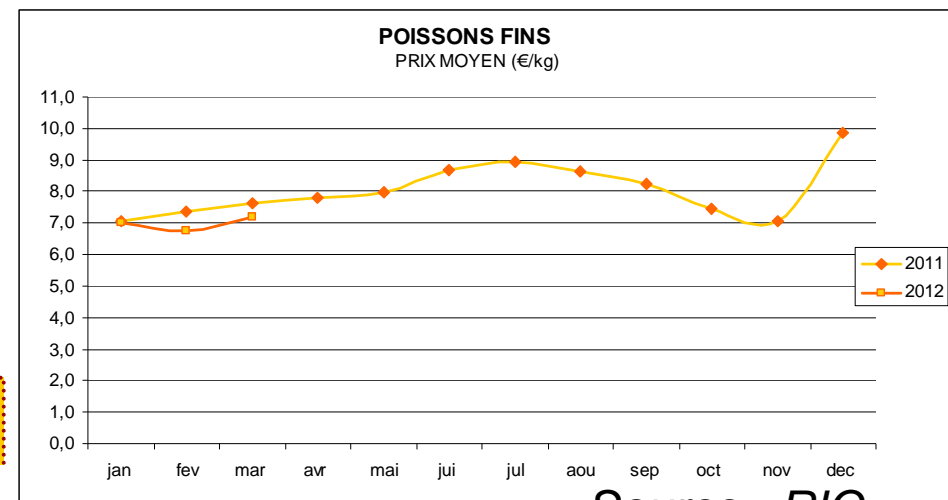
## Evolution des débarquements de poissons fins en halles à marée



**Cumul 12 mois fin mars : + 2 %**

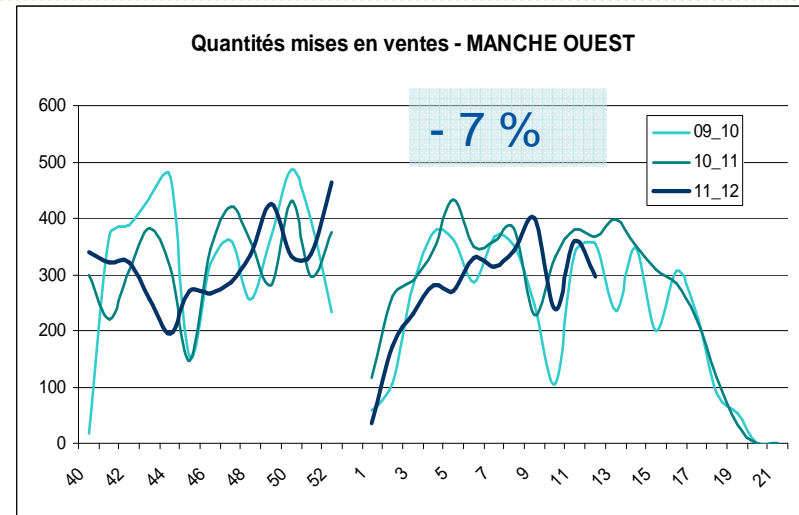
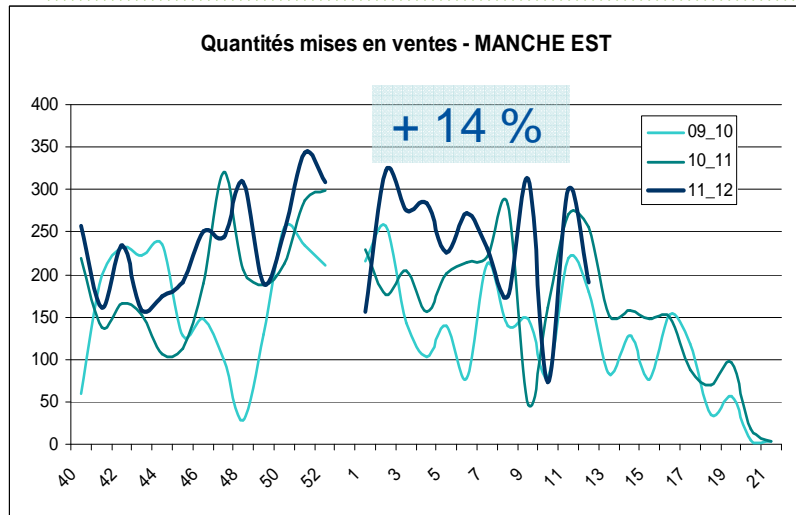
-  Saint-Pierre, cardine
-  Baudroie, bar, turbot

**Cumul 12 mois fin mars : + 2 %**

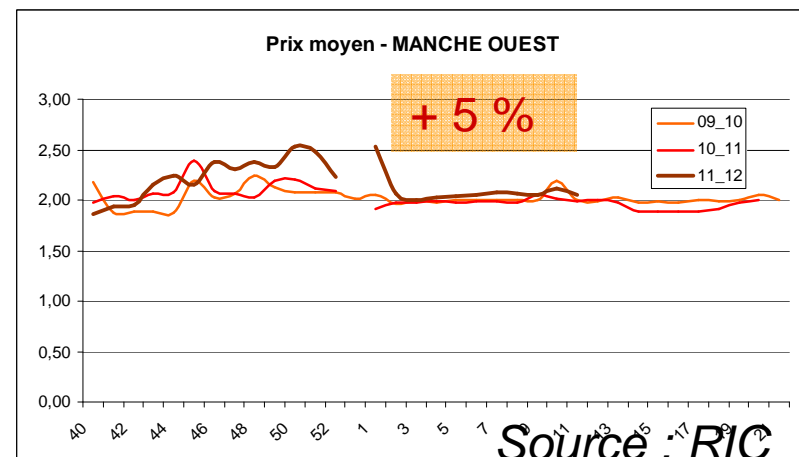
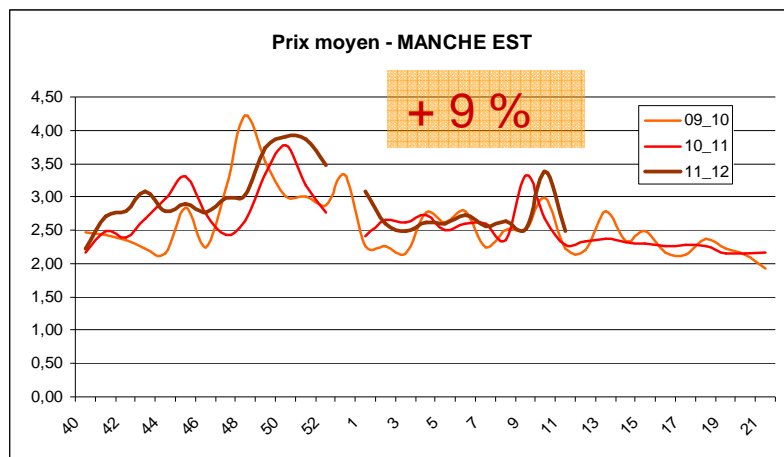


Source : RIC<sub>9</sub>

## Campagne coquille Saint Jacques Cumul depuis début campagne



Taux de report : 44 %

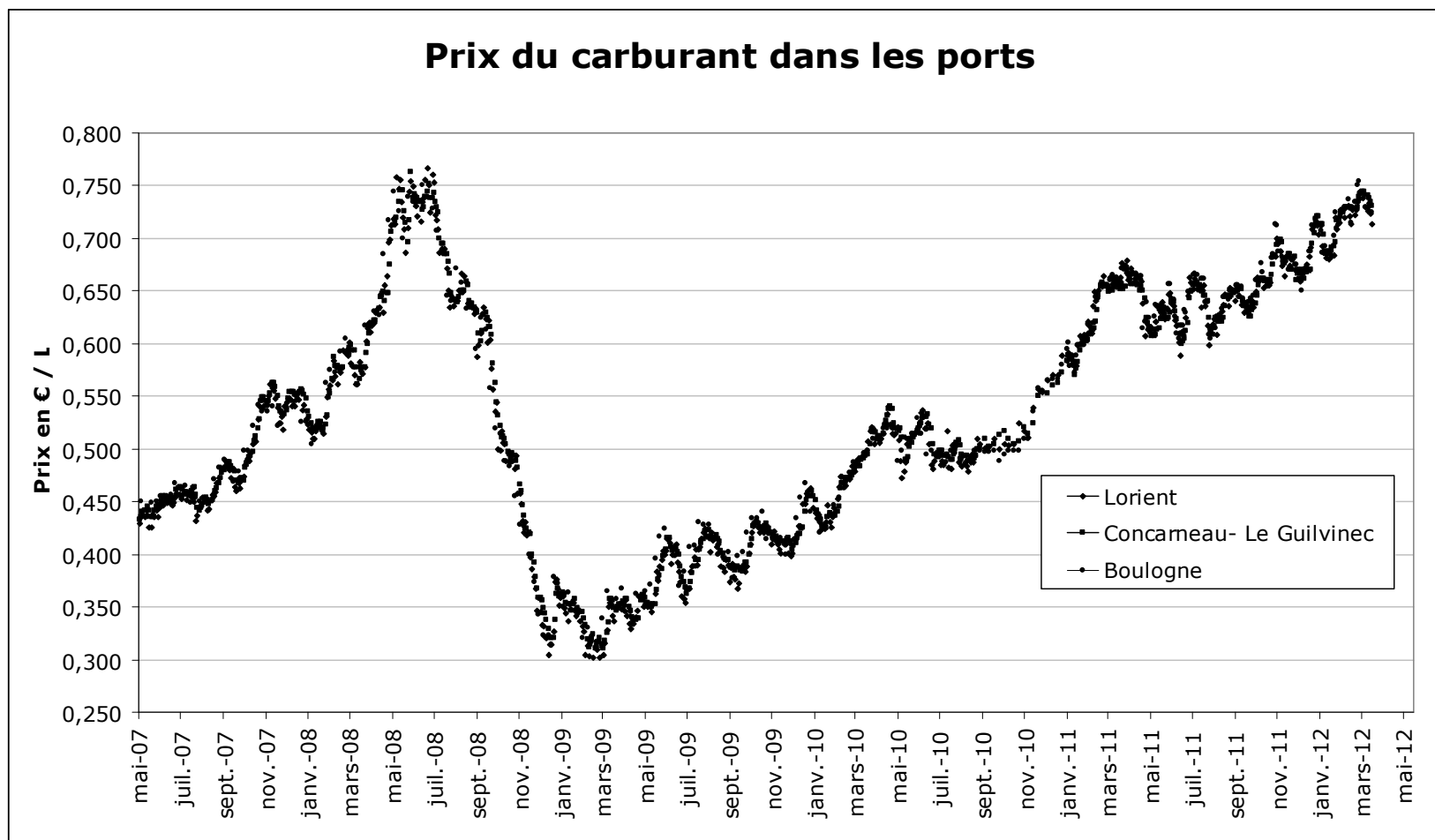


Source : RIC

## Evolutions par façade

Façades Cumul 12 mois fin mars 2012	Volume vendu	Valeur des ventes	Prix moyen	Faits marquants (évolution volume)
Nord Pas-de-Calais	+ 1 %	+ 6 %	+ 5 %	+ + : lieu noir, limande, turbot + : sole, calmar, bar, maquereau - : merlan, cabillaud, seiche, CSJ, plie
Manche	+ 5 %	+ 12 %	+ 7 %	+ + : cabillaud, églefin + : CSJ, sole, baudroie, turbot, calmar - : seiche, bar, St Pierre
Bretagne sud	+ 3 %	+ 5 %	+ 2 %	+ + : bar, cabillaud, églefin, anchois + : baudroie, lieu noir, germon - - : langoustine, seiche
Atlantique	- 3 %	+ 8 %	+ 11 %	+ + + : germon, seiche + : dorade grise, céteau, maigre - - : calmar, maquereau, merlan, anchois, St Pierre
Méditerranée	- 17 %	- 6 %	+ 13 %	+ + + : calmar, buccin - - : merlu, baudroie, sole, anchois, rouget

## Prix du gazole



Source : DPMA<sub>12</sub>



---

---

# *Commerce extérieur*

## *Année 2011*

## Importations françaises (hors farine grasse et thons) *Année 2011/2010*

Importations stables mais + 6% en valeur (prix moyen + 6%)

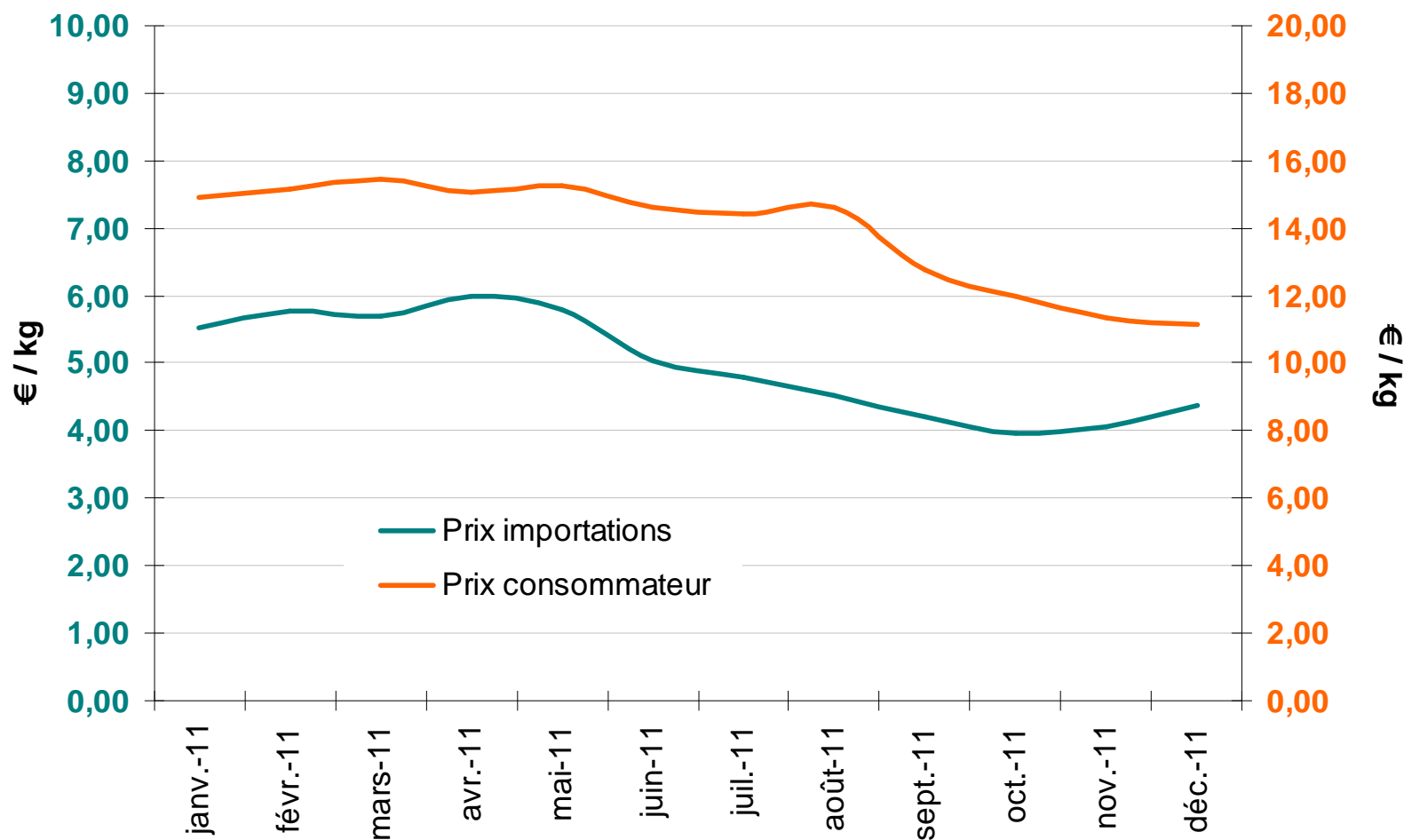
- Saumon : Baisse du prix depuis avril 2011. Prix moyen 2011 stable : baisse du prix mais modification de la structure : + de filets frais, - de poissons entiers
- Cabillaud : forte hausse en provenance de Chine (+ 24%) ; mais baisse de la provenance Norvège (- 25 %), avec fortes hausses de prix
- Lieu d'Alaska : provenance Etats-Unis (+ 56 %) et Chine (+ 34 %)
- Merlu, notamment en provenance d'Espagne (+ 25% malgré le prix moyen en hausse)

⇒ Forte demande en poissons blancs congelés

- Bar et daurade en provenance de Grèce (respectivement + 8 % et +5%) malgré la hausse du prix moyen
- Pectinidés : Hausse des prix → recul des achats de pectinidés sud américains, mais hausse des provenances Etats-Unis et Royaume-Uni
- Pangas : + 7 % malgré hausse du prix moyen de 13 %

Source : Douanes françaises<sub>14</sub>

## Evolution du prix du saumon en 2011



Sources : Douanes françaises, Kantar Worlpanel.

Exportations françaises (hors farine grasse et thons) *Année 2011/2010*

**Exportations en légère hausse (+ 1%) en volume et en hausse de 5% en valeur, (prix moyen + 4%)**

- En croissance :
  - tonnage de seiche + 8% (+ 26% vers l'Espagne), malgré prix moyen + 19%
  - tonnage de sole +11%
  
- En recul :
  - tonnage de crevettes
  - tonnage de baudroie
  - tonnage d'huître

Source : *Douanes françaises*,<sup>16</sup>



## Les échanges de thon

- hausse de 70% des volumes d'albacore congelés mis en œuvre en Espagne, Seychelles et Côte d'Ivoire
- Listao : hausse des quantités mises en œuvre aux Seychelles et à Maurice
- Hausse globale du prix des échanges
- Baisse des importations de conserves en provenance de Côte d'Ivoire mais forte hausse des achats de conserves thaïlandaises
- Très forte croissance des achats de longe de thon, et en particulier en provenance d'Equateur, du Ghana et de Thaïlande

## Commerce non alimentaire

- Forte hausse du prix des denrées non alimentaires (farines et huiles) à l'import comme à l'export
- réduction du commerce en volume : - 9 % d'importations, - 24 % d'exportations

## Anguille / civelle : Etat des données disponibles

Production → Enregistrement en H<sub>à</sub>M (source : RIC)

Les tonnages déclarés en halles à marée sont très en deçà des captures  
(volume total déclaré en 2011: 9,8T)

Commerce international en 2011 → Données des douanes

- Avant 2012 : 1 seule nomenclature pour l'anguille vivante → **non exploitable**

**0301 92 00** -- Anguilles (*Anguilla* spp.)

- NC 2012 : création de trois nomenclatures : **Anguilles (*Anguilla* spp.):**

**0301 92 10** -- d'une longueur de moins de 12 cm

**0301 92 30** -- d'une longueur de 12 cm ou plus mais de moins de 20 cm

**0301 92 90** -- d'une longueur de 20 cm ou plus

prix à l'exportation pour janvier 2012

	Quantité (kg)	Prix moyen (€/kg)
<b>SH03019210</b>	8 765	<b>527,47</b>
SH03019230	6 639	9,77
SH03019290	6 755	9,35



---

---

# *Consommation*

## *Achats des ménages*

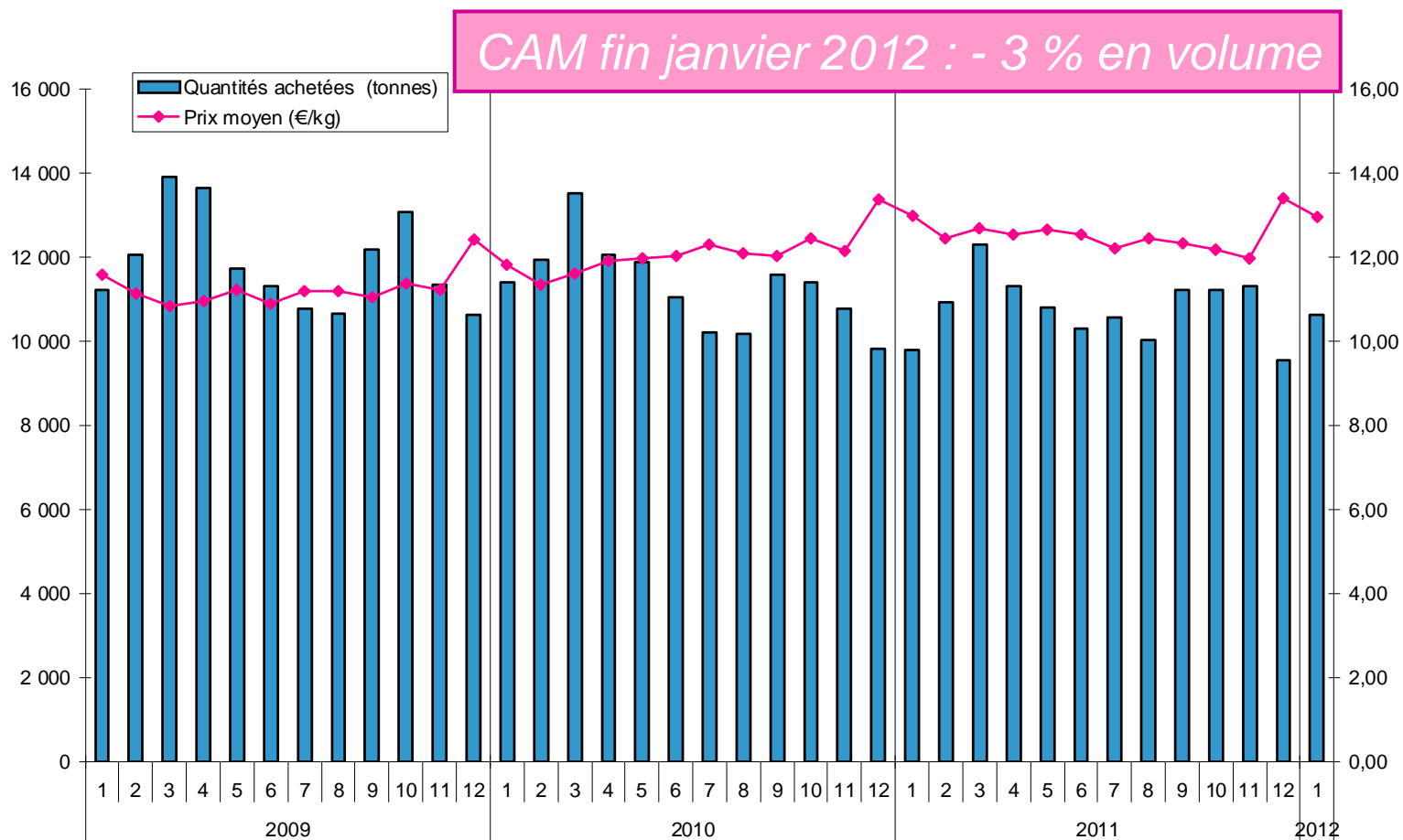
*Cumul annuel mobile*  
*fin janvier 2012*

## Produits frais

CAM fin janvier 2012	Volume	Prix moyen
Poissons frais	- 3 %	+ 3 %
- entiers	- 4 %	+ 5 %
- découpés	- 3 %	+ 2 %
- préemballés	- 7 %	+ 4 %
Saumon	+ 1 %	- 4 %
Pangas	- 27 %	+ 4 %
Cabillaud	- 6 %	+ 7 %
Coquillages frais		
hors noix de Saint-Jacques	- 3 %	+ 6 %
noix de Saint-Jacques	- 25 %	+ 6 %
Huîtres	- 1 %	+ 11 %
Céphalopodes frais	- 8 %	+ 6 %
Crustacés frais	- 5 %	+ 1 %
langoustine	- 15 %	+ 1 %

Source : Kantar Worldpanel<sup>20</sup>

# Achats de poisson frais



Source : Kantar Worldpanel<sub>21</sub>

## Produits transformés

CAM fin janvier 2012	Volume	Prix moyen
Produits traiteurs hors plats préparés	stable	+ 1 %
- saumon fumé	- 7 %	+ 7 %
- Surimi	+ 6 %	stable
- Crevettes et gambas cuites	- 2 %	+ 1 %
Plats préparés	+ 2 %	+ 3 %

Source : Kantar Worldpanel<sup>22</sup>

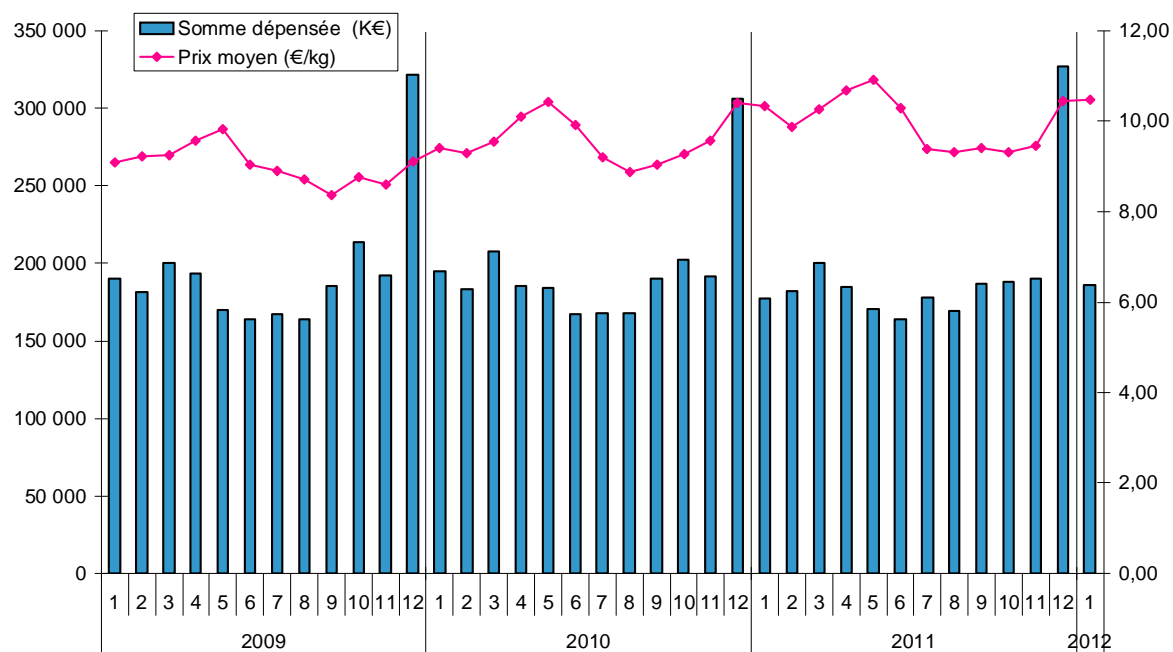
## Produits surgelés et conserves

CAM fin décembre 2011	Volume	Prix moyen
Poissons surgelés	- 4 %	+ 3 %
- nature	- 7 %	+ 4 %
- enrobés	+ 1 %	+ 5 %
Plats préparés surgelés	- 5 %	+ 3 %
Conserves	- 1 %	+ 5 %
- dont conserves de thon	- 1 %	+ 4 %

Source : Kantar Worldpanel<sup>23</sup>

# Consommation de quelques produits festifs

**Produits aquatiques frais**



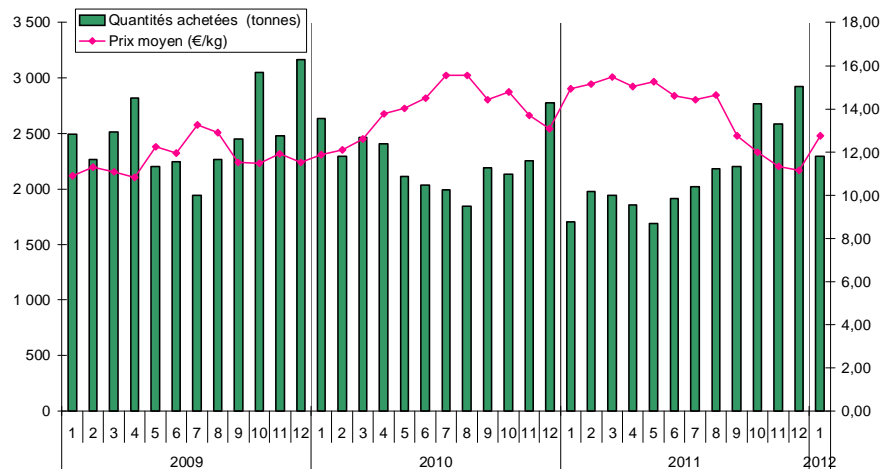
*CAM fin janvier 2012 : stable en valeur  
 déc 2011/déc 2010 : + 7 % en valeur*

Source : Kantar Worldpanel<sub>24</sub>



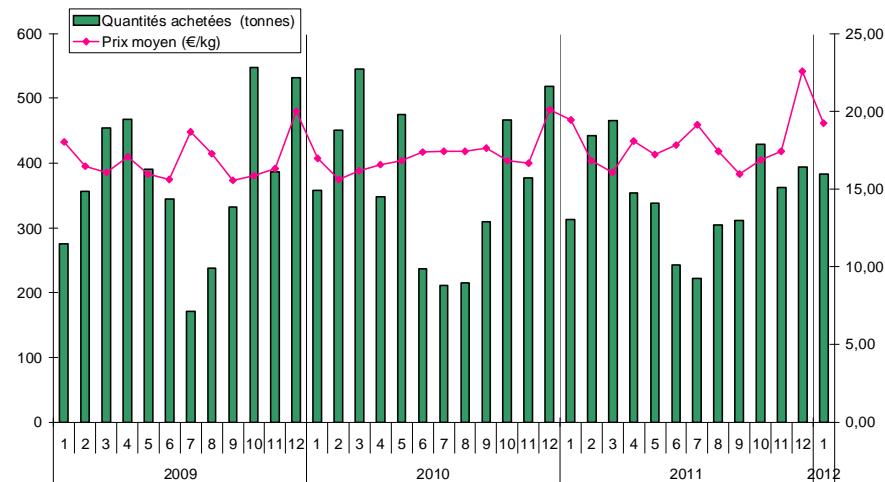
# Consommation de quelques produits festifs

Saumon frais



*CAM fin janvier 2012 : + 1 % en volume  
 déc 2011/déc 2010 : + 5 % en volume*

Lotte



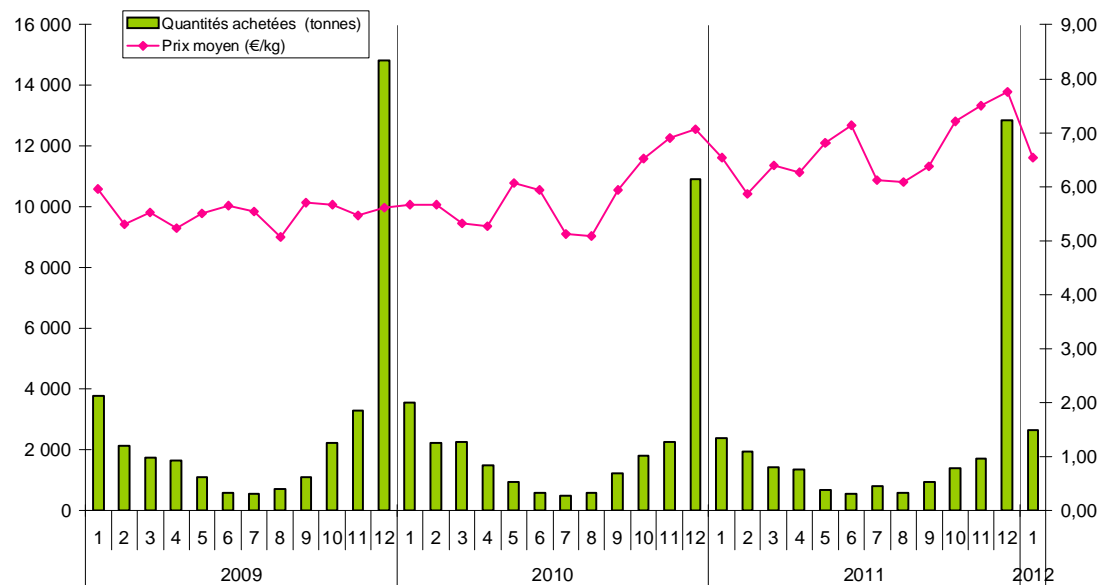
*CAM fin janvier 2012 : - 5 % en volume  
 déc 2011/déc 2010 : - 24 % en volume*

Source : Kantar Worldpanel<sup>25</sup>



# Consommation de quelques produits festifs

## Huître



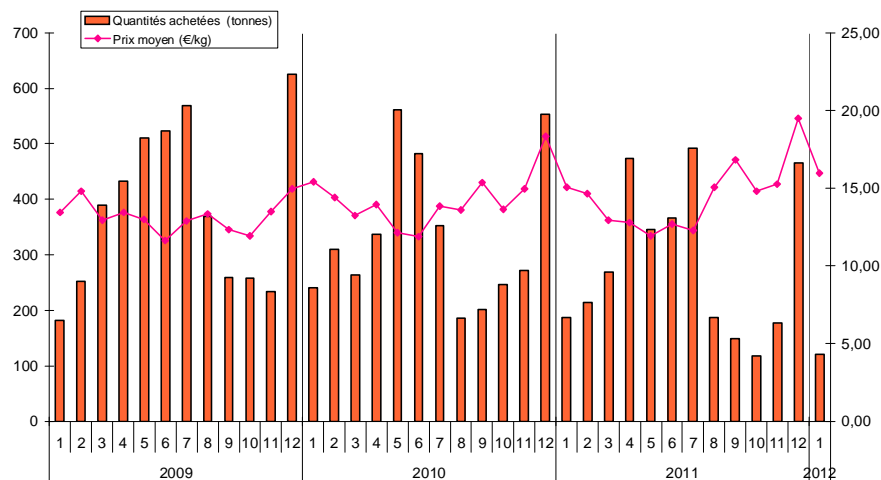
*CAM fin janvier 2012 : - 1 % en volume  
 déc 2011/déc 2010 : + 17 % en volume*

Source : Kantar Worldpanel<sup>26</sup>



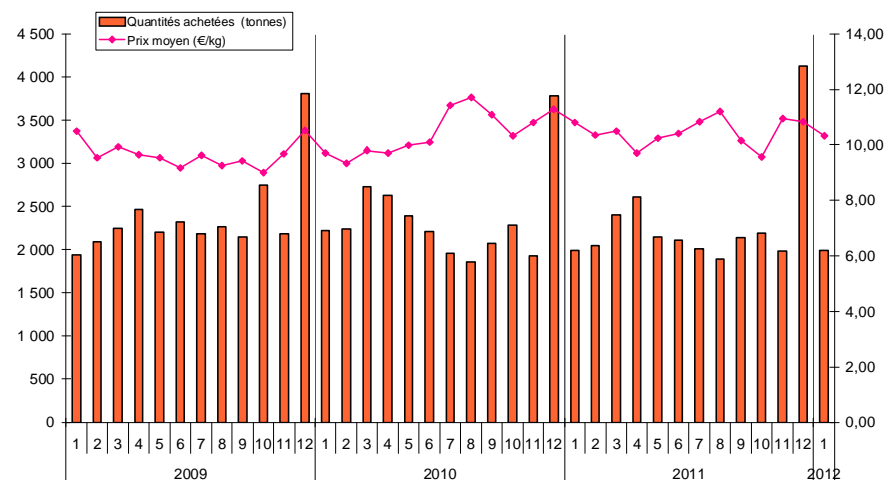
# Consommation de quelques produits festifs

**Langoustine**



*CAM fin janvier 2012 : - 15 % en volume  
 déc 2011/déc 2010 : - 16 % en volume*

**Crevettes et gambas cuites**



*CAM fin janvier 2012 : - 1 % en volume  
 déc 2011/déc 2010 : + 9 % en volume*

Source : Kantar Worldpanel<sub>27</sub>

