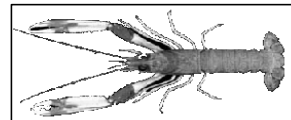


Date	Crée	SAINT GUENOLE		LE GUILVINEC		LOCTUDY		LORIENT		CONCARNEAU		OLERON		LE CROISIC		LES SABLES		LESCONIL		TOUTES CRIEES	
	Présent.	vivante		vivante		vivante		vivante		vivante		vivante		vivante		vivante		vivante		vivante	
	Taille	T1-2-3	T40	T1-2-3	T40	T1-2-3	T40	T1-2-3	T40	T1-2-3	T40	T1-2-3	T40	T1-2-3	T40	T1-2-3	T40	T1-2-3	T40	T1-2-3	T40
lun-24-août	Vol. (kg)	25	107	49	225	6	53			162	1 324									243	1 708
	Val. (E)	638	2 054	1 635	4 428	100	608			2 440	13 407									4 813	20 497
	P.M.	25,53	19,29	33,17	19,72	15,94	11,53			15,02	10,12									19,81	12,00
	Stockage																				
mar-25-août	Vol. (kg)	20	64	95	495					58	235									173	794
	Val. (E)	412	1 371	2 302	8 748					1 420	4 502									4 134	14 621
	P.M.	21,13	21,52	24,15	17,68					24,35	19,15									23,88	18,42
	Stockage																				
mer-26-août	Vol. (kg)					3	4			55	178									58	182
	Val. (E)					67	73			1 374	3 453									1 441	3 527
	P.M.					24,86	20,08			24,78	19,41									24,79	19,42
	Stockage																				
jeu-27-août	Vol. (kg)	59	282	653	2 281					42	165									754	2 728
	Val. (E)	1 091	4 151	13 120	29 914					1 019	3 424									15 230	37 489
	P.M.	18,62	14,73	20,10	13,11					24,15	20,73									20,21	13,74
	Stockage																				
ven-28-août	Vol. (kg)	62	347	676	2 468	66	443			484	2 213									1 287	5 470
	Val. (E)	1 064	4 085	11 806	27 055	1 118	5 260			8 470	26 806									22 458	63 206
	P.M.	17,30	11,78	17,48	10,96	17,00	11,88			17,51	12,11									17,46	11,55
	Stockage																				
Cumul Semaine	Vol. (T)	0,2	0,8	1,5	5,5	0,1	0,5			1,2	7,2									2,9	14,0
	Val. (k€)	3,2	11,7	28,9	70,1	1,3	5,9			22,1	88,8									55,5	176,5
	P.M.	19,47	14,60	19,59	12,83	17,19	11,91			18,59	12,32									19,11	12,64
	Stockage																				

T 1-2-3 = Taille T10+T20+T30

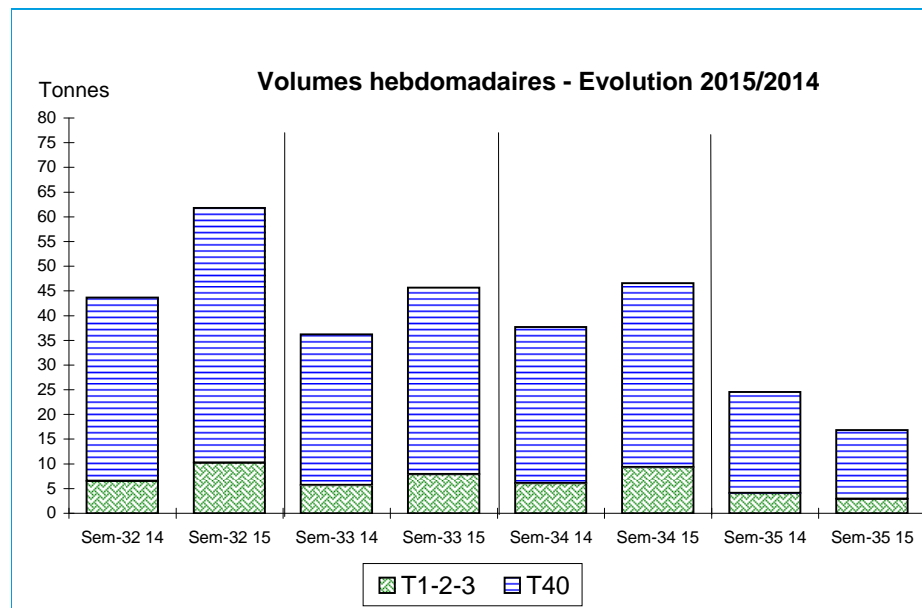


Données Campagnes

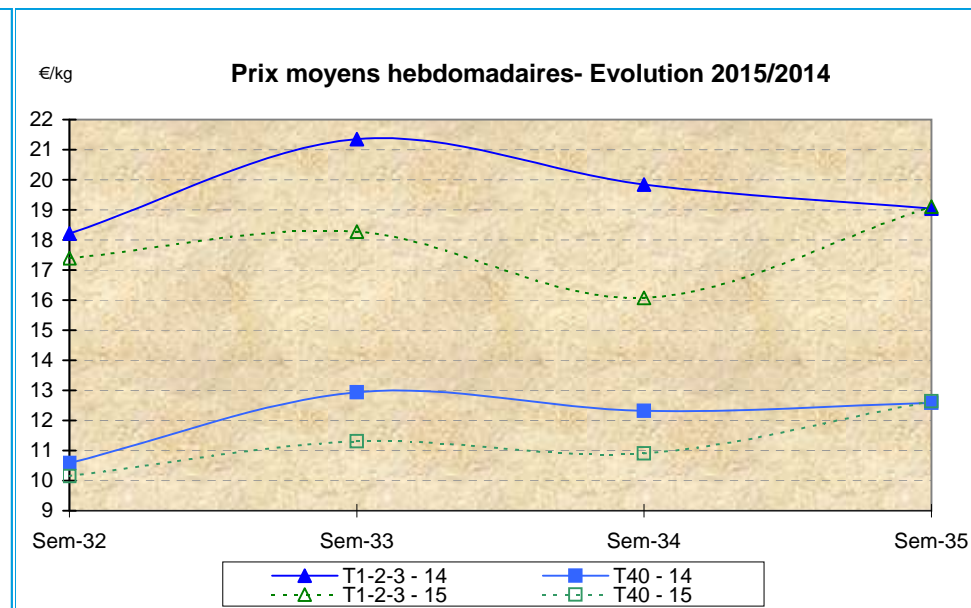
Campagne actuelle : du 01/01/2015 au 29/08/2015																					
	St. Guérolé		Le Guilvinec		Loctudy		Lorient		Concarneau		Oléron		Le Croisic		Les Sables		Lesconil		TOUTES CRIEES		
	T 1-2-3	T40	T 1-2-3	T40	T 1-2-3	T40	T 1-2-3	T40	T 1-2-3	T40	T 1-2-3	T40	T 1-2-3	T40	T 1-2-3	T40	T 1-2-3	T40	T 1-2-3	T40	
Vol. (T)	19,0	82,0	129,4	479,1	12,0	72,8			84,0	468,7					33,8	77,5			278,2	1 180,1	
Val. (K€)	271,7	740,1	2 012,3	4 624,8	144,9	584,2			1 131,4	4 313,5					416,9	710,3			3 981,0	10 972,8	
P.M.	14,33	9,02	15,55	9,65	12,09	8,03			13,48	9,20					12,35	9,17			14,31	9,30	
Non vendu			0							209									0	209	
Campagne Précédente : du 01/01/2014 au 30/08/2014																					
	St. Guérolé		Le Guilvinec		Loctudy		Lorient		Concarneau		Oléron		Le Croisic		Les Sables		Lesconil		TOUTES CRIEES		
	T 1-2-3	T40	T 1-2-3	T40	T 1-2-3	T40	T 1-2-3	T40	T 1-2-3	T40	T 1-2-3	T40	T 1-2-3	T40	T 1-2-3	T40	T 1-2-3	T40	T 1-2-3	T40	
Vol. (T)	10,0	47,9	87,0	383,0	5,1	43,8	30,1	190,2	43,8	325,5					32,0	52,8			207,9	1 043,3	
Val. (K€)	155,2	492,5	1 371,3	3 833,2	66,1	371,4	515,9	2 151,0	670,6	3 320,8					416,2	544,2			3 195,7	10 713,1	
P.M.	15,60	10,28	15,77	10,01	13,08	8,47	17,16	11,31	15,29	10,20					13,02	10,30			15,37	10,27	
Non vendu																					
Comparatif Campagne 2015/2014																					
	St. Guérolé		Le Guilvinec		Loctudy		Lorient		Concarneau		Oléron		Le Croisic		Les Sables		Lesconil		TOUTES CRIEES		
	T 1-2-3	T40	T 1-2-3	T40	T 1-2-3	T40	T 1-2-3	T40	T 1-2-3	T40	T 1-2-3	T40	T 1-2-3	T40	T 1-2-3	T40	T 1-2-3	T40	T 1-2-3	T40	
Volume	91	71	49	25	137	66	NS	NS	91	44					6	47			34	13	
Valeur	75	50	47	21	119	57	NS	NS	69	30					0	31			25	2	
P.M.	-8	-12	-1	-4	-8	-5	NS	NS	-12	-10					-5	-11			-7	-9	
Non vendu																					

Source : FranceAgriMer / RIC

Données des quatre semaines précédentes // Campagne actuelle - Campagne précédente



Source : FranceAgriMer / RIC



Source : FranceAgriMer / RIC