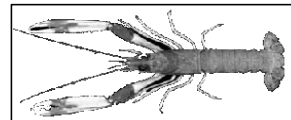


Date	Crée	SAINT GUENOLE		LE GUILVINEC		LOCTUDY		LORIENT		CONCARNEAU		OLERON		LE CROISIC		LES SABLES		LESCONIL		TOUTES CRIEES	
	Présent.	vivante		vivante		vivante		vivante		vivante		vivante		vivante		vivante		vivante		vivante	
	Taille	T1-2-3	T40	T1-2-3	T40	T1-2-3	T40	T1-2-3	T40	T1-2-3	T40	T1-2-3	T40	T1-2-3	T40	T1-2-3	T40	T1-2-3	T40	T1-2-3	T40
lun-13-juil	Vol. (kg)	128	323	535	2 081	22	79			348	2 559					935	1 774			1 969	6 816
	Val. (E)	2 921	5 865	13 341	32 309	463	1 165			6 662	32 062					13 819	15 510			37 206	86 911
	P.M.	22,75	18,18	24,94	15,53	21,25	14,73			19,13	12,53					14,77	8,74			18,90	12,75
	Stockage																				
mar-14-juil	Vol. (kg)																				
	Val. (E)																				
	P.M.																				
	Stockage																				
mer-15-juil	Vol. (kg)	218	561	1 562	4 970	84	397			1 038	5 779					234	2 041			3 136	13 748
	Val. (E)	2 698	4 768	19 031	39 393	1 069	3 236			14 163	46 365					3 977	14 423			40 938	108 186
	P.M.	12,39	8,50	12,19	7,93	12,71	8,16			13,65	8,02					16,97	7,07			13,06	7,87
	Stockage																				
jeu-16-juil	Vol. (kg)	250	878	1 130	4 011	103	532			913	4 105					215	998			2 611	10 524
	Val. (E)	3 365	7 875	15 068	34 247	1 105	3 359			10 236	29 245					3 776	8 953			33 549	83 679
	P.M.	13,44	8,97	13,34	8,54	10,71	6,32			11,21	7,12					17,60	8,97			12,85	7,95
	Stockage																				
ven-17-juil	Vol. (kg)	249	864	928	3 985	55	225									44	619			1 277	5 692
	Val. (E)	3 414	8 105	13 584	37 330	649	1 781									855	6 680			18 502	53 897
	P.M.	13,69	9,39	14,64	9,37	11,82	7,93									19,25	10,79			14,49	9,47
	Stockage																				
Cumul Semaine	Vol. (T)	0,8	2,6	4,2	15,0	0,3	1,2			2,3	12,4					1,4	5,4			9,0	36,8
	Val. (k€)	12,4	26,6	61,0	143,3	3,3	9,5			31,1	107,7					22,4	45,6			130,2	332,7
	P.M.	14,66	10,14	14,69	9,52	12,45	7,74			13,51	8,65					15,70	8,39			14,48	9,04
	Stockage																				

T 1-2-3 = Taille T10+T20+T30

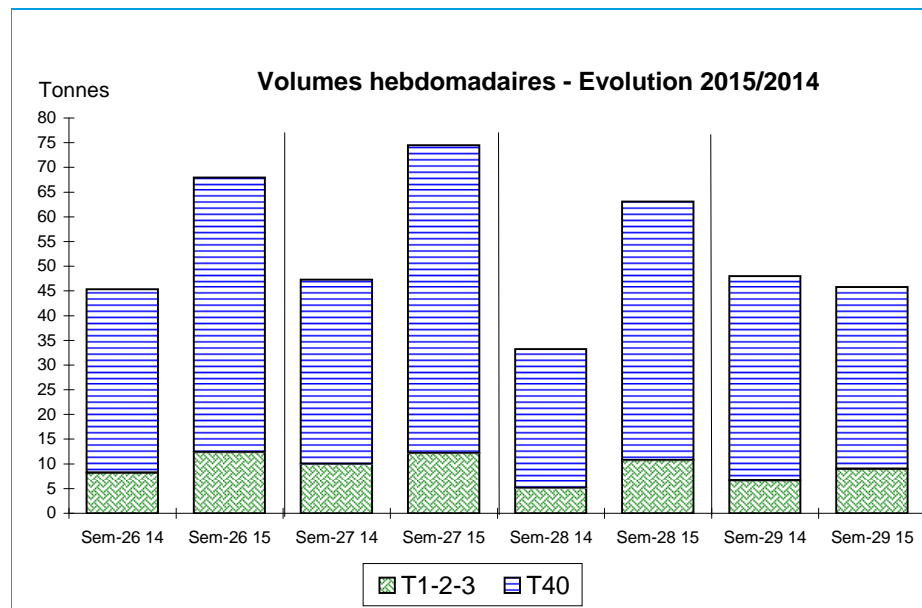


Données Campagnes

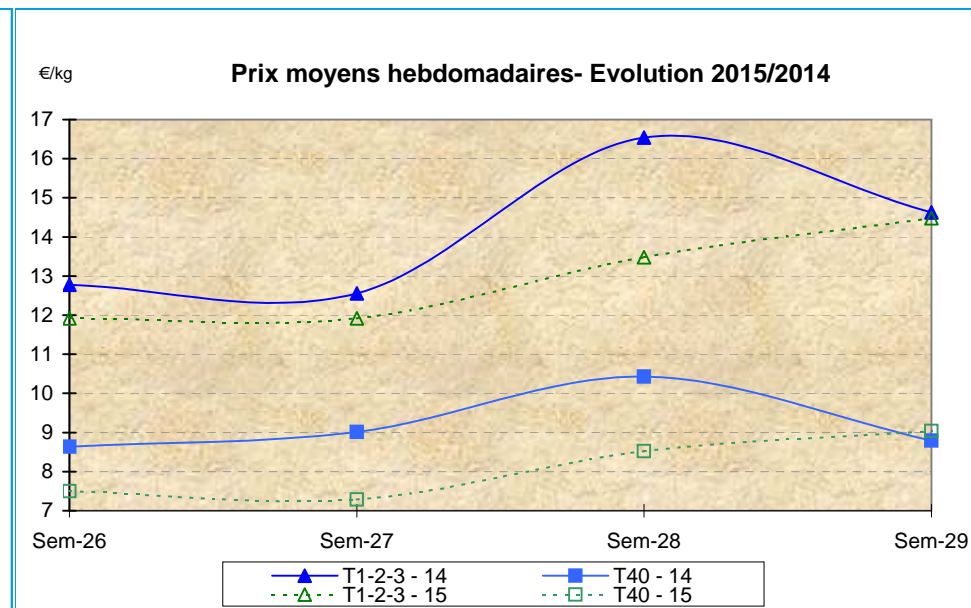
Campagne actuelle : du 01/01/2015 au 18/07/2015																				
	St. Guérolé		Le Guilvinec		Loctudy		Lorient		Concarneau		Oléron		Le Croisic		Les Sables		Lesconil		TOUTES CRIEES	
	T 1-2-3	T40	T 1-2-3	T40	T 1-2-3	T40	T 1-2-3	T40	T 1-2-3	T40	T 1-2-3	T40	T 1-2-3	T40	T 1-2-3	T40	T 1-2-3	T40	T 1-2-3	T40
Vol. (T)	14,7	65,1	104,2	390,7	9,6	60,0			66,7	366,1					31,3	60,9			226,6	942,8
Val. (K€)	199,5	559,4	1 585,6	3 694,3	114,0	479,4			862,5	3 256,3					369,7	536,2			3 134,3	8 525,7
P.M.	13,56	8,59	15,21	9,46	11,88	8,00			12,94	8,89					11,81	8,81			13,83	9,04
Non vendu			0																0	
Campagne Précédente : du 01/01/2014 au 19/07/2014																				
	St. Guérolé		Le Guilvinec		Loctudy		Lorient		Concarneau		Oléron		Le Croisic		Les Sables		Lesconil		TOUTES CRIEES	
	T 1-2-3	T40	T 1-2-3	T40	T 1-2-3	T40	T 1-2-3	T40	T 1-2-3	T40	T 1-2-3	T40	T 1-2-3	T40	T 1-2-3	T40	T 1-2-3	T40	T 1-2-3	T40
Vol. (T)	7,1	35,1	65,2	290,5	4,0	35,4	30,1	190,2	35,4	247,4					25,7	41,0			167,4	839,7
Val. (K€)	105,1	347,7	975,0	2 835,8	51,2	295,9	515,9	2 151,0	521,0	2 486,8					328,5	414,9			2 497,2	8 532,1
P.M.	14,83	9,90	14,96	9,76	12,76	8,36	17,16	11,31	14,73	10,05					12,80	10,12			14,92	10,16
Non vendu																				
Comparatif Campagne 2015/2014																				
	St. Guérolé		Le Guilvinec		Loctudy		Lorient		Concarneau		Oléron		Le Croisic		Les Sables		Lesconil		TOUTES CRIEES	
	T 1-2-3	T40	T 1-2-3	T40	T 1-2-3	T40	T 1-2-3	T40	T 1-2-3	T40	T 1-2-3	T40	T 1-2-3	T40	T 1-2-3	T40	T 1-2-3	T40	T 1-2-3	T40
Volume	108	85	60	34	139	69	NS	NS	88	48					22	48			35	12
Valeur	90	61	63	30	123	62	NS	NS	66	31					13	29			26	0
P.M.	-9	-13	2	-3	-7	-4	NS	NS	-12	-12					-8	-13			-7	-11
Non vendu																				

Source : FranceAgriMer / RIC

Données des quatre semaines précédentes // Campagne actuelle - Campagne précédente



Source : FranceAgriMer / RIC



Source : FranceAgriMer / RIC