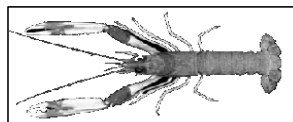


Date	Criée	LE GUILVINEC		SAINT GUENOLE		LOCTUDY		LORIENT		LA TURBALLE		LE CROISIC		LA ROCHELLE		OLERON		ST JEAN DE LUZ		TOUTES CRIEES		
	Présent.	glacée		glacée		glacée		glacée		glacée		glacée		glacée		glacée		glacée		glacée		
	Taille	T10	T20	T10	T20	T10	T20	T10	T20	T10	T20	T10	T20	T10	T20	T10	T20	T10	T20	T10	T20	Autres
lun-13-avr	Vol. (kg)	129	19											11	244	10	4			150	278	964
	Val. (€)	3 377	77											208	1 989	218	79			3 803	2 403	8 159
	P.M.	26,28	4,07											18,23	8,16	21,80	18,80			25,37	8,65	8,47
	Stockage																					
mar-14-avr	Vol. (kg)							3	638				171			89	165			92	992	8 512
	Val. (€)							74	8 236				2 089			1 458	1 890			1 533	12 521	69 274
	P.M.							21,90	12,92				12,20			16,42	11,48			16,63	12,62	8,14
	Stockage																					
mer-15-avr	Vol. (kg)	30	102					14	510							4	3			47	630	6 299
	Val. (€)	630	968					265	7 013							78	58			973	8 267	55 245
	P.M.	21,19	9,51					18,79	13,75							22,20	17,20			20,55	13,13	8,77
	Stockage																					
jeu-16-avr	Vol. (kg)			644	742	246	1 426	3	636				102			4	9			896	2 920	7 032
	Val. (€)			10 605	6 760	3 595	11 923	50	8 768				1 366			84	166			14 335	29 077	62 506
	P.M.			16,48	9,11	14,61	8,36	20,00	13,80				13,38			22,20	18,90			16,00	9,96	8,89
	Stockage																					
ven-17-avr	Vol. (kg)					252	3 441		446					42	59	48	169			343	4 139	8 353
	Val. (€)					3 159	26 882		8 487					1 143	780	1 068	2 868			5 370	39 428	96 397
	P.M.					12,54	7,81		19,04					26,95	13,21	22,15	17,01			15,67	9,53	11,5
	Stockage																					
Cumul Semaine																						
Vol. (T)	0,2	0,1	0,6	0,7	0,5	4,9	0,0	2,2					0,3	0,1	0,3	0,2	0,4			1,6	9,0	34,3
Val. (k€)	4,0	1,0	10,6	6,8	6,8	38,8	0,4	32,5					3,5	1,8	2,8	3,8	5,8			27,3	92,6	331,6
P.M.	25,32	8,66	16,48	9,11	13,56	7,97	19,47	14,58					12,64	25,56	9,14	19,27	14,82			17,23	10,28	9,67
Stockage																						

Source : FranceAgriMer / RIC

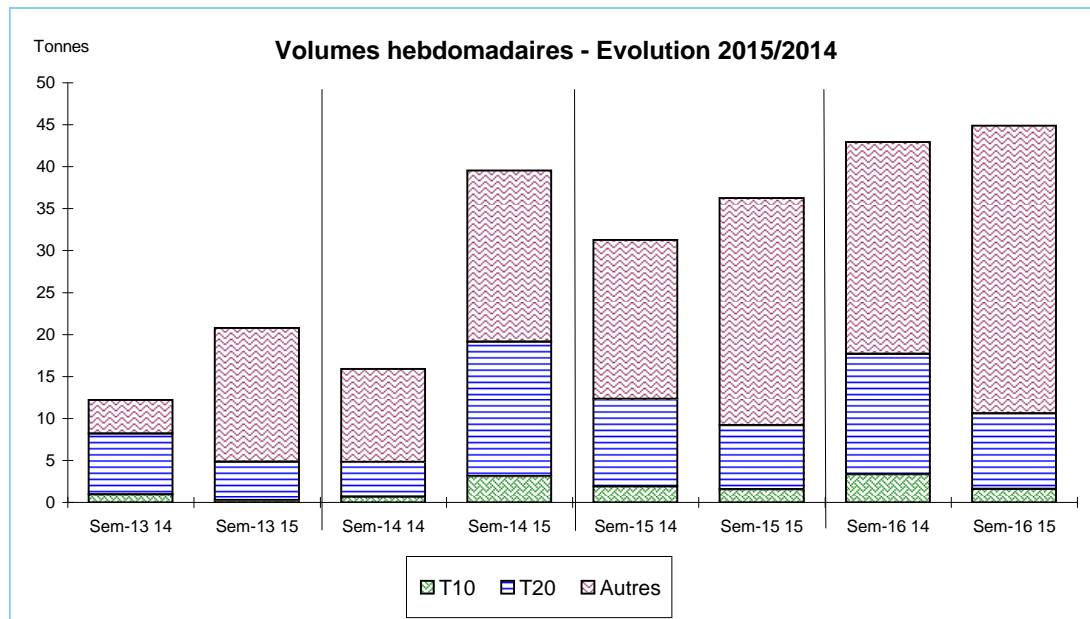


Données Campagnes

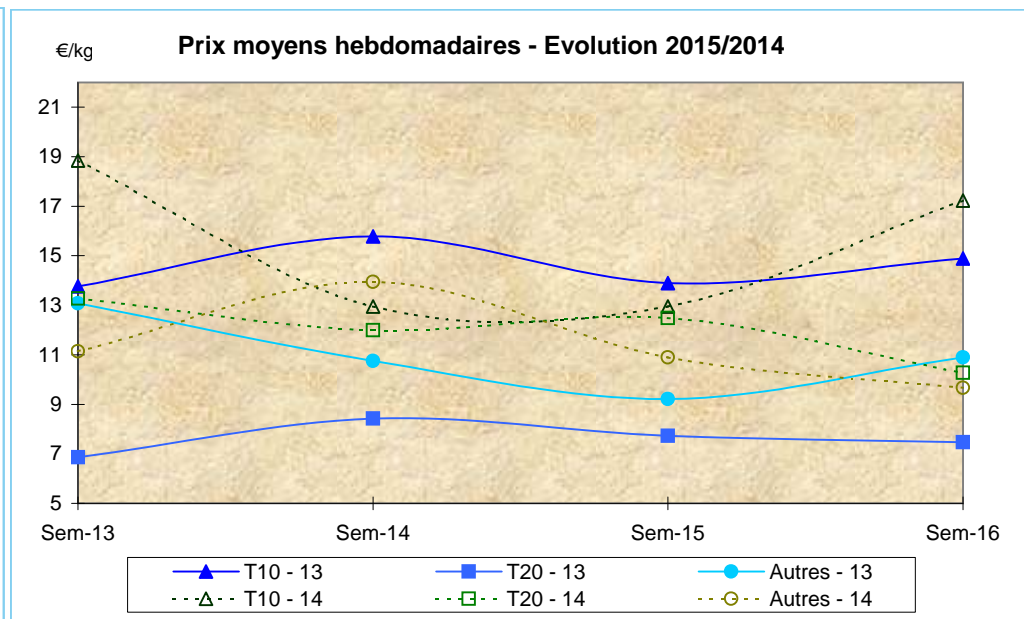
Campagne actuelle : du 01/01/2015 au 18/04/2015																						
	LE GUILVINEC		SAINT GUENOLE		LOCTUDY		LORIENT		LA TURBALLE		LE CROISIC		LA ROCHELLE		OLERON		ST JEAN DE LUZ		TOUTES CRIEES			
	T10	T20	T10	T20	T10	T20	T10	T20	T10	T20	T10	T20	T10	T20	T10	T20	T10	T20	T10	T20	Autres	
Vol. (T)	0,6	4,2	5,4	25,0	5,9	20,4	1,2	30,5		0,1	0,1	2,2	0,2	1,9	0,6	1,4		0,0		14,1	86,1	189,9
Val. (K€)	12,1	29,9	65,9	198,4	70,7	173,6	23,8	501,3		0,8	1,8	37,2	4,8	21,5	12,4	23,0		0,2		191,5	992,5	2 208,8
P.M.	20,33	7,08	12,16	7,94	12,00	8,49	19,07	16,42		14,47	19,19	16,79	21,86	11,22	20,04	16,45		9,93		13,59	11,53	11,63
Non vendu																						
Campagne Précédente : du 01/01/2014 au 19/04/2014																						
	LE GUILVINEC		SAINT GUENOLE		LOCTUDY		LORIENT		LA TURBALLE		LE CROISIC		LA ROCHELLE		OLERON		ST JEAN DE LUZ		TOUTES CRIEES			
	T10	T20	T10	T20	T10	T20	T10	T20	T10	T20	T10	T20	T10	T20	T10	T20	T10	T20	T10	T20	Autres	
Vol. (T)	0,3	3,1	3,8	29,2	2,1	23,2	0,4	0,1	1,4	1,1	0,5	0,3	0,1	0,1	1,5	1,8	0,1	0,1		10,6	59,9	74,0
Val. (K€)	5,4	19,2	46,8	205,0	28,3	185,8	5,3	1,2	23,6	12,4	9,6	4,9	1,8	1,3	28,0	26,9	3,1	2,1		155,0	467,9	799,7
P.M.	15,53	6,12	12,28	7,01	13,29	8,02	14,69	10,61	16,39	11,75	21,24	17,89	21,13	11,71	18,30	15,03	22,58	19,96		14,56	7,81	10,81
Non vendu																						
Comparatif Campagne 2015/2014																						
	LE GUILVINEC		SAINT GUENOLE		LOCTUDY		LORIENT		LA TURBALLE		LE CROISIC		LA ROCHELLE		OLERON		ST JEAN DE LUZ		TOUTES CRIEES			
	T10	T20	T10	T20	T10	T20	T10	T20	T10	T20	T10	T20	T10	T20	T10	T20	T10	T20	T10	T20	Autres	
Volume	70	35	42	-15	x 3	-12	x 3	x 279	NS	-95	-79	x 8	x 3	x 17	-60	-22	NS	-80		32	44	x 3
Valeur	123	56	41	-3	150	-7	x 4	x 431	NS	-93	-81	x 8	x 3	x 16	-56	-15	NS	-90		24	112	x 3
P.M.	31	16	-1	13	-10	6	30	55	NS	23	-10	-6	3	-4	10	9	NS	-50		-7	48	8
Non vendu																						

Source : FranceAgriMer / RIC

Données des quatre semaines précédentes // Campagne actuelle - Campagne précédente



Source : FranceAgriMer / RIC



Source : FranceAgriMer / RIC