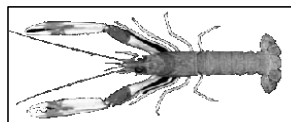


Date	Criée	LE GUILVINEC		SAINT GUENOLE		LOCTUDY		LORIENT		LA TURBALLE		LE CROISIC		LA ROCHELLE		OLERON		ST JEAN DE LUZ		TOUTES CRIEES			
	Présent.	glacée		glacée		glacée		glacée		glacée		glacée		glacée		glacée		glacée		glacée			
	Taille	T10	T20	T10	T20	T10	T20	T10	T20	T10	T20	T10	T20	T10	T20	T10	T20	T10	T20	T10	T20	Autres	
lun-06-avr	Vol. (kg)																						
	Val. (€)																						
	P.M.																						
	Stockage																						
mar-07-avr	Vol. (kg)					733	955	3	663				204				8			736	1 839	5 441	
	Val. (€)					8 064	8 375	87	9 323				2 976				122			8 151	20 965	53 226	
	P.M.					11,00	8,77	29,00	14,05				14,58				14,90			11,07	11,40	9,78	
	Stockage																						
mer-08-avr	Vol. (kg)	87	456					5	539						79	215			171	1 217	4 570		
	Val. (€)	974	4 093					147	7 492						1 434	3 126			2 555	14 864	44 008		
	P.M.	11,25	8,98					27,28	13,91						18,24	14,52			14,98	12,22	9,63		
	Stockage																						
jeu-09-avr	Vol. (kg)			404	1 261			6	509				69	44	363		3		454	2 217	4 115		
	Val. (€)			4 533	10 899			145	7 338				1 068	811	3 254		36		5 489	22 768	42 897		
	P.M.			11,22	8,64			25,00	14,41				15,37	18,42	8,96		13,90		12,09	10,27	10,42		
	Stockage																						
ven-10-avr	Vol. (kg)							27	716				211	30	110				56	1 056	5 730		
	Val. (€)							606	11 421				3 342	566	1 186				1 172	16 269	65 700		
	P.M.							22,69	15,96				15,83	19,06	10,74				20,78	15,41	11,5		
	Stockage																						
<b>Cumul Semaine</b>																							
Vol. (T)	0,1	0,5	0,4	1,3	0,7	1,0	0,0	2,4				0,5	0,1	0,5	0,1	0,2			1,4	6,3	19,9		
Val. (k€)	1,0	4,1	4,5	10,9	8,1	8,4	1,0	35,6				7,4	1,4	4,4	1,4	3,3			17,4	74,9	205,8		
P.M.	11,25	8,98	11,22	8,64	11,00	8,77	24,09	14,66				15,24	18,68	9,38	18,24	14,53			12,26	11,83	10,37		
Stockage																							

Source : FranceAgriMer / RIC

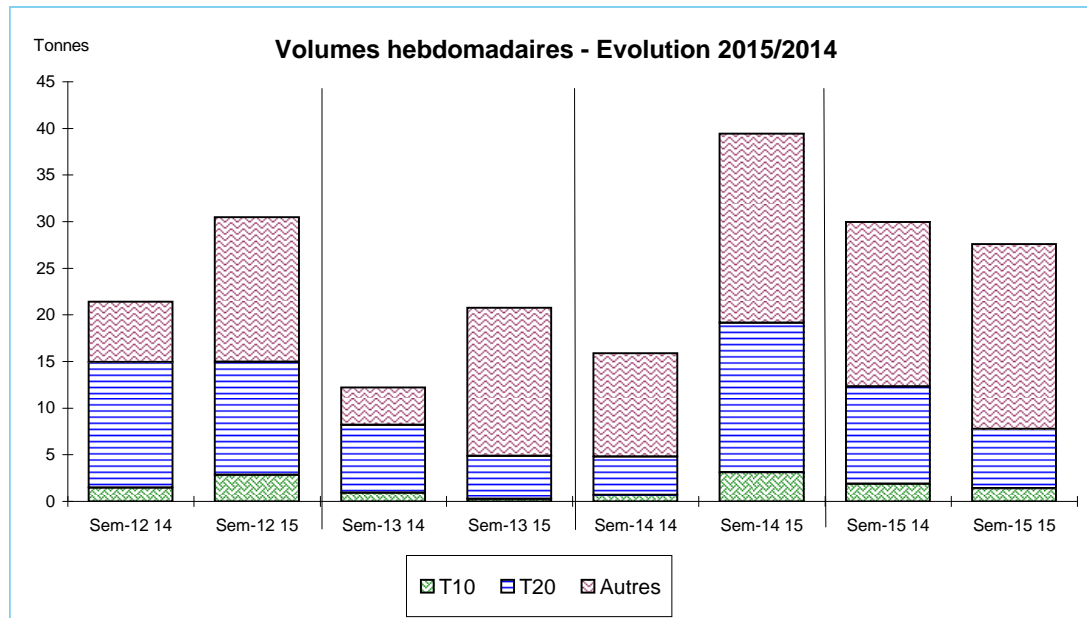


Données Campagnes

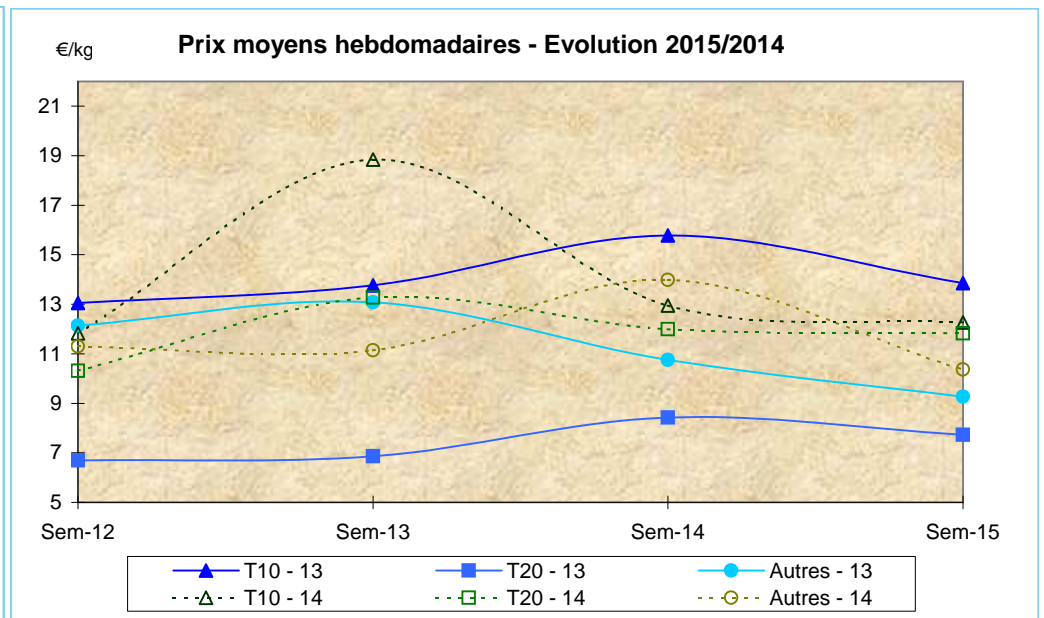
Campagne actuelle : du 01/01/2015 au 11/04/2015																						
	LE GUILVINEC		SAINT GUENOLE		LOCTUDY		LORIENT		LA TURBALLE		LE CROISIC		LA ROCHELLE		OLERON		ST JEAN DE LUZ		TOUTES CRIEES			
	T10	T20	T10	T20	T10	T20	T10	T20	T10	T20	T10	T20	T10	T20	T10	T20	T10	T20	T10	T20	Autres	
Vol. (T)	0,4	4,1	4,8	24,2	5,4	15,6	1,2	27,3		0,1	0,1	1,9	0,1	1,2	0,3	0,8		0,0		12,4	75,3	145,3
Val. (K€)	8,0	28,8	55,3	191,6	64,0	134,8	23,1	450,7		0,8	1,8	32,3	2,3	13,7	6,9	13,3		0,2		161,4	870,9	1 750,6
P.M.	18,52	7,04	11,58	7,90	11,86	8,65	19,02	16,48		14,47	19,19	17,43	19,92	11,72	20,51	17,17		9,93		13,05	11,56	12,05
Non vendu																						
Campagne Précédente : du 01/01/2014 au 12/04/2014																						
	LE GUILVINEC		SAINT GUENOLE		LOCTUDY		LORIENT		LA TURBALLE		LE CROISIC		LA ROCHELLE		OLERON		ST JEAN DE LUZ		TOUTES CRIEES			
	T10	T20	T10	T20	T10	T20	T10	T20	T10	T20	T10	T20	T10	T20	T10	T20	T10	T20	T10	T20	Autres	
Vol. (T)	0,1	1,0	3,0	23,6	1,4	17,3	0,0	0,1	0,9	1,1	0,3	0,3	0,0	0,0	1,2	1,3	0,1	0,1		7,3	45,6	47,4
Val. (K€)	2,1	6,1	36,7	165,5	19,4	141,6	0,6	1,1	14,8	12,4	5,3	4,9	0,7	0,3	20,7	18,9	2,1	1,5		104,9	360,6	513,7
P.M.	15,31	6,43	12,32	7,01	13,82	8,16	16,55	11,14	16,23	11,75	20,16	17,89	24,26	15,83	17,79	14,71	21,92	19,68		14,40	7,91	10,83
Non vendu																						
Comparatif Campagne 2015/2014																						
	LE GUILVINEC		SAINT GUENOLE		LOCTUDY		LORIENT		LA TURBALLE		LE CROISIC		LA ROCHELLE		OLERON		ST JEAN DE LUZ		TOUTES CRIEES			
	T10	T20	T10	T20	T10	T20	T10	T20	T10	T20	T10	T20	T10	T20	T10	T20	T10	T20	T10	T20	Autres	
Volume	x 3	x 4	60	3	x 4	-10	x 32	x 273	NS	-95	-64	x 7	x 4	x 66	-71	-40	NS	-72		70	65	x 3
Valeur	x 4	x 5	51	16	x 3	-5	x 37	x 404	NS	-93	-65	x 7	x 3	x 49	-67	-30	NS	-86		54	141	x 3
P.M.	21	9	-6	13	-14	6	15	48	NS	23	-5	-3	-18	-26	15	17	NS	-50		-9	46	11
Non vendu																						

Source : FranceAgriMer / RIC

Données des quatre semaines précédentes // Campagne actuelle - Campagne précédente



Source : FranceAgriMer / RIC



Source : FranceAgriMer / RIC