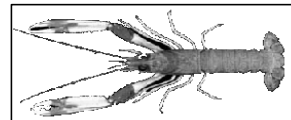


Date	Crée	SAINT GUENOLE		LE GUILVINEC		LOCTUDY		LORIENT		CONCARNEAU		OLERON		LE CROISIC		LES SABLES		LESCONIL		TOUTES CRIEES	
	Présent.	vivante		vivante		vivante		vivante		vivante		vivante		vivante		vivante		vivante		vivante	
	Taille	T1-2-3	T40	T1-2-3	T40	T1-2-3	T40	T1-2-3	T40	T1-2-3	T40	T1-2-3	T40	T1-2-3	T40	T1-2-3	T40	T1-2-3	T40	T1-2-3	T40
lun-09-mars	Vol. (kg)	29	359	789	3 470	61	370			26	125									904	4 323
	Val. (E)	452	2 969	10 831	29 727	768	3 223			376	1 297									12 427	37 216
	P.M.	15,58	8,28	13,73	8,57	12,69	8,72			14,40	10,35									13,74	8,61
	Stockage																				
mar-10-mars	Vol. (kg)	29	203	609	2 285	104	545			493	1 650									1 234	4 683
	Val. (E)	432	1 996	9 457	22 085	1 297	4 643			6 332	15 076									17 518	43 800
	P.M.	15,17	9,85	15,52	9,66		8,52			12,85	9,13									14,19	9,35
	Stockage																				
mer-11-mars	Vol. (kg)	55	489	864	4 055	79	451			458	1 113					85	416			1 541	6 525
	Val. (E)	733	4 045	11 678	36 770	1 089	4 358			5 900	11 628					1 416	4 729			20 816	61 530
	P.M.	13,28	8,27	13,51	9,07	13,83	9,65			12,88	10,45					16,62	11,36			13,50	9,43
	Stockage																				
jeu-12-mars	Vol. (kg)	80	726	1 031	4 956	164	969			601	2 079									1 875	8 730
	Val. (E)	1 162	6 409	14 958	44 928	1 906	8 075			7 044	18 531									25 069	77 941
	P.M.	14,54	8,83	14,51	9,06	11,65	8,33			11,73	8,92									13,37	8,93
	Stockage																				
ven-13-mars	Vol. (kg)	41	186	529	2 394	167	1 030			511	2 146									1 248	5 756
	Val. (E)	678	2 269	9 544	27 482	1 989	8 411			7 146	20 953									19 358	59 115
	P.M.	16,39	12,20	18,04	11,48	11,93	8,16			13,99	9,77									15,51	10,27
	Stockage																				
Cumul Semaine	Vol. (T)	0,2	2,0	3,8	17,2	0,6	3,4			2,5	9,2					0,1	0,4			7,2	32,1
	Val. (k€)	3,5	17,7	56,5	161,0	7,0	28,7			33,9	93,7					1,4	4,7			102,3	305,8
	P.M.	14,77	9,01	14,77	9,38	12,30	8,53			13,45	10,23					16,62	11,36			14,14	9,54
	Stockage																				

T 1-2-3 = Taille T10+T20+T30

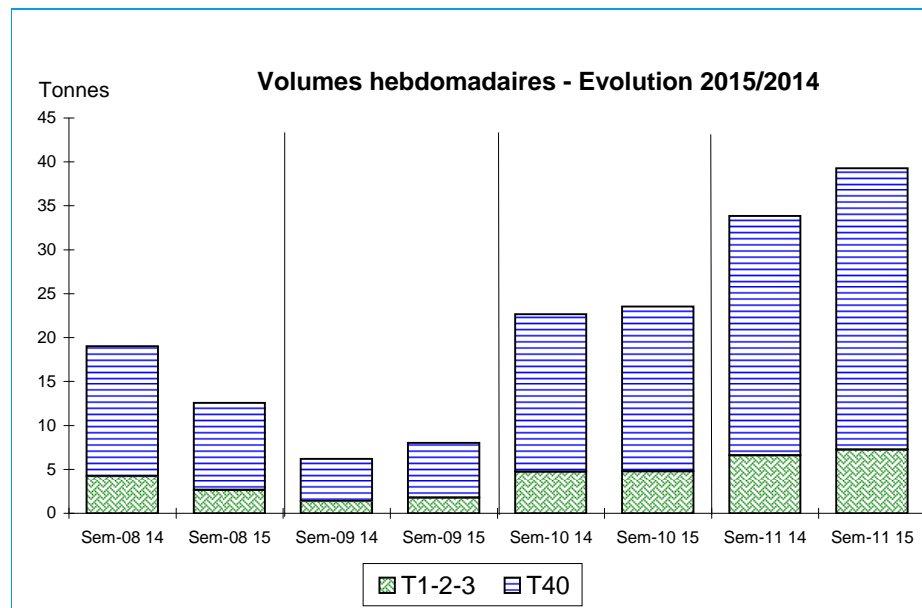


Données Campagnes

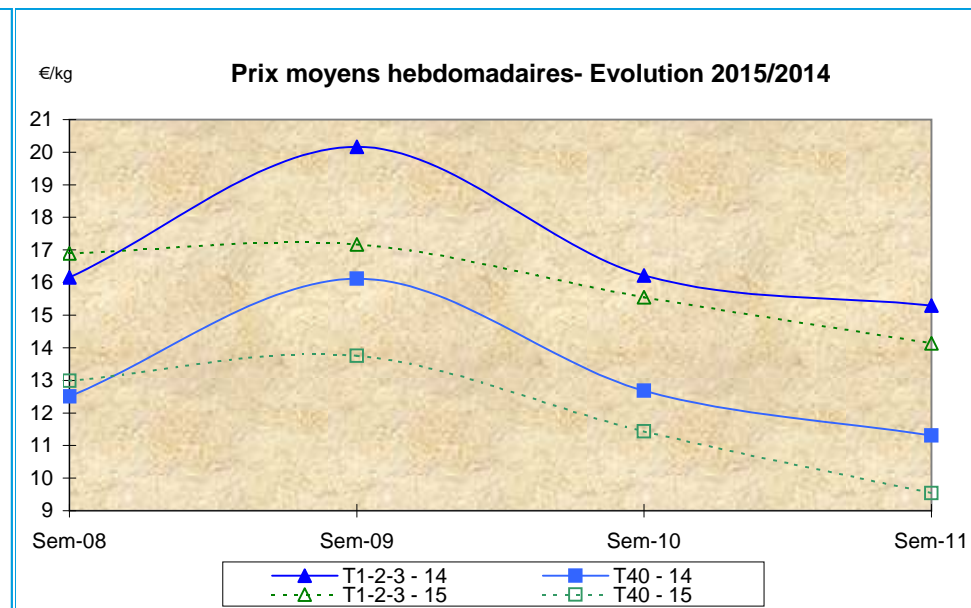
Campagne actuelle : du 01/01/2015 au 14/03/2015																					
	St. Guérolé		Le Guilvinec		Loctudy		Lorient		Concarneau		Oléron		Le Croisic		Les Sables		Lesconil		TOUTES CRIEES		
	T 1-2-3	T40	T 1-2-3	T40	T 1-2-3	T40	T 1-2-3	T40	T 1-2-3	T40	T 1-2-3	T40	T 1-2-3	T40	T 1-2-3	T40	T 1-2-3	T40	T 1-2-3	T40	
Vol. (T)	1,0	5,0	17,2	56,9	2,2	11,5			10,5	42,9					0,2	0,8			31,2	117,0	
Val. (K€)	14,8	51,2	268,7	605,5	28,9	113,3			155,3	510,3					3,3	9,1			471,2	1 289,3	
P.M.	15,11	10,25	15,59	10,65	13,36	9,82			14,72	11,90					14,15	11,40			15,12	11,02	
Non vendu																					
Campagne Précédente : du 01/01/2014 au 15/03/2014																					
	St. Guérolé		Le Guilvinec		Loctudy		Lorient		Concarneau		Oléron		Le Croisic		Les Sables		Lesconil		TOUTES CRIEES		
	T 1-2-3	T40	T 1-2-3	T40	T 1-2-3	T40	T 1-2-3	T40	T 1-2-3	T40	T 1-2-3	T40	T 1-2-3	T40	T 1-2-3	T40	T 1-2-3	T40	T 1-2-3	T40	
Vol. (T)	1,4	4,7	12,0	32,8	0,6	2,9	11,6	56,0	5,1	20,1					0,9	2,4			31,5	118,8	
Val. (K€)	18,5	50,8	180,2	380,3	7,4	29,8	194,8	675,1	80,4	260,6					11,8	21,0			493,6	1 417,6	
P.M.	13,64	10,90	15,07	11,60	12,93	10,37	16,82	12,06	15,64	12,94					13,52	8,75			15,67	11,93	
Non vendu																					
Comparatif Campagne 2015/2014																					
	St. Guérolé		Le Guilvinec		Loctudy		Lorient		Concarneau		Oléron		Le Croisic		Les Sables		Lesconil		TOUTES CRIEES		
	T 1-2-3	T40	T 1-2-3	T40	T 1-2-3	T40	T 1-2-3	T40	T 1-2-3	T40	T 1-2-3	T40	T 1-2-3	T40	T 1-2-3	T40	T 1-2-3	T40	T 1-2-3	T40	
Volume	-28	7	44	73	x 4	x 4	NS	NS	105	113					-74	-67			-1	-1	
Valeur	-20	1	49	59	x 4	x 4	NS	NS	93	96					-72	-57			-5	-9	
P.M.	11	-6	3	-8	3	-5	NS	NS	-6	-8					5	30			-4	-8	
Non vendu																					

Source : FranceAgriMer / RIC

Données des quatre semaines précédentes // Campagne actuelle - Campagne précédente



Source : FranceAgriMer / RIC



Source : FranceAgriMer / RIC