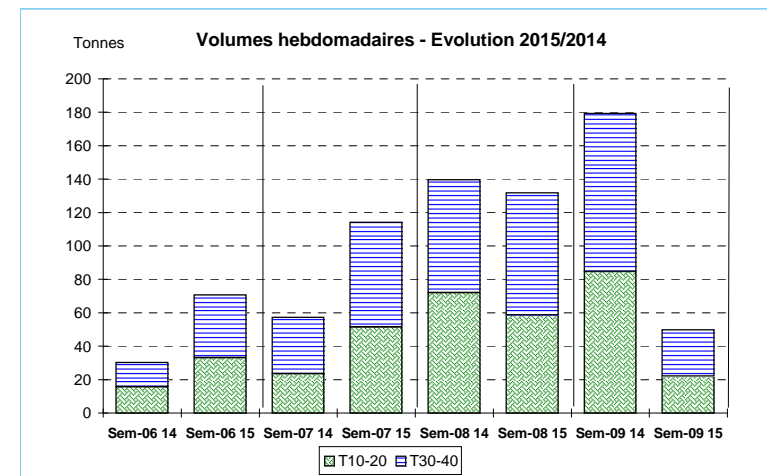


JOUR	PRESENTATION		AUDIERNE	LE GUILVINEC	LORIENT	ERQUY	CONCARNEAU	ROSCOFF	PORT EN BESSIN	SAINTE GUENOLE	SAINTE QUAY	Toutes Criées
lun-23-févr	T10-20*	Ventes(kg)	83	456	252	1 322	220	78	172	270	152	4 637
		Valeur(€)	956	2 125	1 107	5 022	737	338	1 039	1 611	652	21 334
		P.M. (€/kg)	11,59	4,66	4,39	3,80	3,36	4,37	6,06	5,97	4,30	4,60
		Stockage										
	T30-40*	Ventes	68	842	38	685	1 223	54	303	365	270	5 980
		Valeur	743	2 703	175	2 342	3 707	266	1 307	1 189	1 033	21 894
		P.M.	10,95	3,21	4,56	3,42	3,03	4,89	4,32	3,26	3,82	3,66
		Stockage										
mar-24-févr	T10-20*	Ventes		370	206	192	8	170	241		250	1 835
		Valeur		2 226	1 439	1 018	69	888	1 290		1 261	10 805
		P.M.		6,02	6,98	5,31	9,13	5,21	5,36		5,04	5,89
		Stockage										
	T30-40*	Ventes		349	241	206	27	496	359		247	2 311
		Valeur		2 092	1 434	920	214	3 072	1 447		1 122	12 406
		P.M.		5,99	5,96	4,46	7,95	6,19	4,04		4,54	5,37
		Stockage										
mer-25-févr	T10-20*	Ventes	204	646	188	347		318	23	109	75	2 476
		Valeur	1 779	3 315	1 457	1 859		1 859	138	975	423	14 914
		P.M.	8,71	5,13	7,77	5,35		5,84	5,99	8,98	5,63	6,02
		Stockage										
	T30-40*	Ventes	466	459	61	442		440	28	79	133	2 409
		Valeur	3 436	2 488	484	2 103		2 825	71	758	656	14 271
		P.M.	7,37	5,42	7,93	4,75		6,43	2,55	9,63	4,93	5,92
		Stockage										
jeu-26-févr	T10-20*	Ventes	571	221	938	539	42	216	120	408	49	4 065
		Valeur	3 856	1 290	6 667	3 444	236	1 316	947	2 704	295	26 421
		P.M.	6,75	5,85	7,11	6,39	5,58	6,10	7,93	6,62	6,05	6,50
		Stockage										
	T30-40*	Ventes	1 162	221	552	730	130	242	98	363	61	5 444
		Valeur	7 223	1 377	3 666	4 106	826	1 458	428	2 271	362	30 978
		P.M.	6,22	6,23	6,64	5,62	6,37	6,03	4,36	6,25	5,96	5,69
		Stockage										
ven-27-févr	T10-20*	Ventes	2 092	171	829		479	286	763	324		7 696
		Valeur	8 874	818	4 061		2 997	1 703	3 331	1 446		35 996
		P.M.	4,24	4,79	4,90		6,26	5,96	4,37	4,46		4,68
		Stockage										
	T30-40*	Ventes	2 593	181	975		607	562	498	158		9 708
		Valeur	9 725	885	4 752		3 669	3 072	1 783	745		41 916
		P.M.	3,75	4,90	4,87		6,05	5,47	3,58	4,73		4,32
		Stockage										
Cumul semaine	T10-20*	Ventes(kg)	2 950	1 864	3 076	2 400	1 044	1 068	1 318	1 111	526	21 947
		Valeur (k€)	15 466	9 774	17 702	11 342	5 678	6 104	6 746	6 736	2 630	115 406
		P.M.(€/kg)	5,24	5,24	5,75	4,73	5,44	5,72	5,12	6,06	5,00	5,26
		Stockage										
	T30-40*	Ventes(kg)	4 289	2 052	2 990	2 064	2 622	1 794	1 285	965	711	27 922
		Valeur(k€)	21 128	9 546	15 589	9 472	11 824	10 694	5 035	4 962	3 174	131 148
		P.M.(€/kg)	4,93	4,65	5,21	4,59	4,51	5,96	3,92	5,14	4,46	4,70
		Stockage										

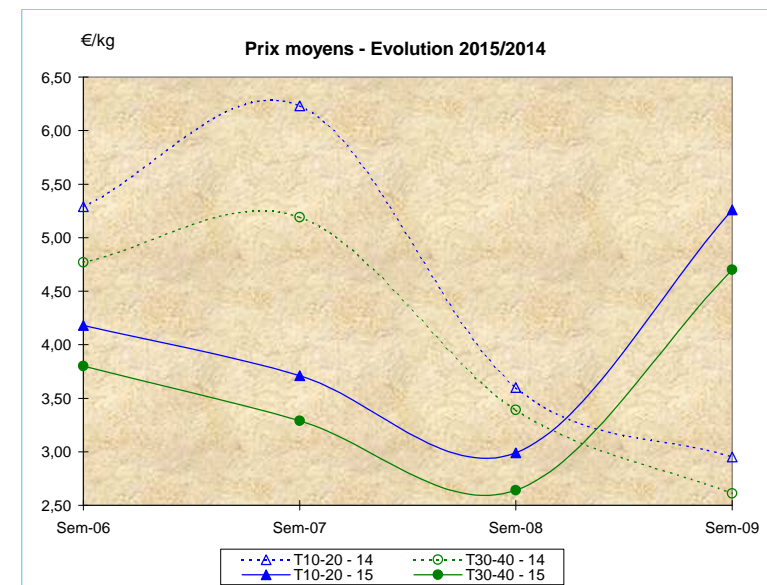
Proportion T10+20/total de la semaine = 44%

T10+T20* : ≤3Kg

T30+T40* : >3Kg



Source : FranceAgriMer / RIC



Source : FranceAgriMer / RIC

	Cumul campagne 2015		Cumul campagne 2014		Evolution	
	T10-20	T30-40	T10-20	T30-40	T10-20	T30-40
Ventes (t)	257,4	328,5	382,5	460,6	-33%	-29%
Valeur (k€)	1 122,9	1 278,4	1 419,3	1 541,1	-21%	-17%
P.M. (€/kg)	4,36	3,89	3,71	3,35	18%	16%
Non vendu	4,3	0,2	0,1	0,0	3624%	675%

du 01/01/2015 au 28/02/2015 | du 01/01/2014 au 01/03/2014