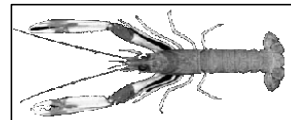


Date	Crée	SAINT GUENOLE		LE GUILVINEC		LOCTUDY		LORIENT		CONCARNEAU		OLERON		LE CROISIC		LES SABLES		LESCONIL		TOUTES CRIEES	
	Présent.	vivante		vivante		vivante		vivante		vivante		vivante		vivante		vivante		vivante		vivante	
	Taille	T1-2-3	T40	T1-2-3	T40	T1-2-3	T40	T1-2-3	T40	T1-2-3	T40	T1-2-3	T40	T1-2-3	T40	T1-2-3	T40	T1-2-3	T40	T1-2-3	T40
lun-23-févr	Vol. (kg)	11	57	5	8	19	195													34	260
	Val. (E)	222	934	58	89	321	2 821													601	3 844
	P.M.	20,71	16,38	12,16	10,62	17,35	14,50													17,67	14,79
	Stockage																				
mar-24-févr	Vol. (kg)									164	531									164	531
	Val. (E)									2 892	7 893									2 892	7 893
	P.M.									17,67	14,87									17,67	14,87
	Stockage																				
mer-25-févr	Vol. (kg)																				
	Val. (E)																				
	P.M.																				
	Stockage																				
jeu-26-févr	Vol. (kg)			404	1 012															404	1 012
	Val. (E)			7 704	14 776															7 704	14 776
	P.M.			19,06	14,60															19,06	14,60
	Stockage																				
ven-27-févr	Vol. (kg)			454	1 537	41	232			202	777									697	2 546
	Val. (E)			7 206	19 273	629	2 838			3 556	11 517									11 391	33 628
	P.M.			15,86	12,54	15,51	12,22			17,58	14,82									16,34	13,21
	Stockage																				
Cumul Semaine	Vol. (T)	0,0	0,1	0,9	2,6	0,1	0,4			0,9	3,2									1,8	6,2
	Val. (k€)	0,2	0,9	15,0	34,1	0,9	5,7			14,6	44,8									30,8	85,5
	P.M.	20,71	16,38	17,34	13,35	16,08	13,26			17,03	14,08									17,17	13,75
	Stockage																				

T 1-2-3 = Taille T10+T20+T30

Source : FranceAgriMer / RIC

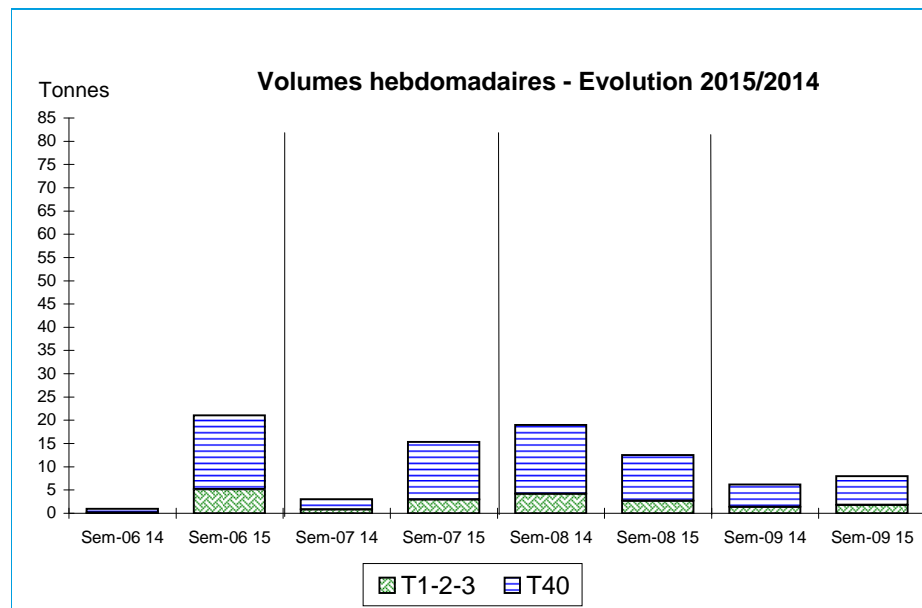


Données Campagnes

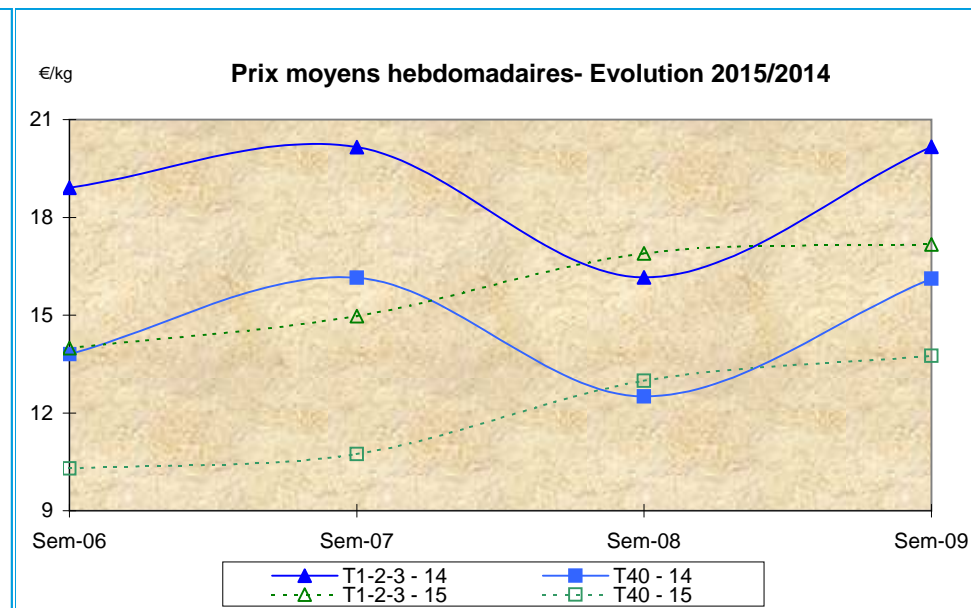
Campagne actuelle : du 01/01/2015 au 28/02/2015																					
	St. Guénolé		Le Guilvinec		Loctudy		Lorient		Concarneau		Oléron		Le Croisic		Les Sables		Lesconil		TOUTES CRIEES		
	T 1-2-3	T40	T 1-2-3	T40	T 1-2-3	T40	T 1-2-3	T40	T 1-2-3	T40	T 1-2-3	T40	T 1-2-3	T40	T 1-2-3	T40	T 1-2-3	T40	T 1-2-3	T40	
Vol. (T)	0,6	2,0	10,9	30,7	1,3	6,9			6,1	26,1					0,1	0,4			19,2	66,2	
Val. (K€)	9,7	22,8	171,1	341,4	18,1	72,4			94,0	327,8					1,8	4,4			294,9	768,8	
P.M.	15,12	11,17	15,68	11,12	13,59	10,42			15,34	12,55					12,69	11,45			15,39	11,61	
Non vendu																					
Campagne Précédente : du 01/01/2014 au 01/03/2014																					
	St. Guénolé		Le Guilvinec		Loctudy		Lorient		Concarneau		Oléron		Le Croisic		Les Sables		Lesconil		TOUTES CRIEES		
	T 1-2-3	T40	T 1-2-3	T40	T 1-2-3	T40	T 1-2-3	T40	T 1-2-3	T40	T 1-2-3	T40	T 1-2-3	T40	T 1-2-3	T40	T 1-2-3	T40	T 1-2-3	T40	
Vol. (T)	0,9	2,6	7,4	20,4	0,4	1,4	8,2	38,5	3,2	10,4					0,0	0,3			20,2	73,7	
Val. (K€)	11,2	25,5	111,7	237,1	5,0	14,6	136,8	460,9	50,8	141,1					0,3	3,1			315,9	882,3	
P.M.	12,94	9,94	15,03	11,61	12,63	10,46	16,67	11,97	15,63	13,50					13,03	10,45			15,66	11,98	
Non vendu																					
Comparatif Campagne 2015/2014																					
	St. Guénolé		Le Guilvinec		Loctudy		Lorient		Concarneau		Oléron		Le Croisic		Les Sables		Lesconil		TOUTES CRIEES		
	T 1-2-3	T40	T 1-2-3	T40	T 1-2-3	T40	T 1-2-3	T40	T 1-2-3	T40	T 1-2-3	T40	T 1-2-3	T40	T 1-2-3	T40	T 1-2-3	T40	T 1-2-3	T40	
Volume	-26	-20	47	50	x 3	x 5	NS	NS	89	x 3					x 7	28			-5	-10	
Valeur	-14	-10	53	44	x 4	x 5	NS	NS	85	132					x 7	40			-7	-13	
P.M.	17	12	4	-4	8	0	NS	NS	-2	-7					-3	10			-2	-3	
Non vendu																					

Source : FranceAgriMer / RIC

Données des quatre semaines précédentes // Campagne actuelle - Campagne précédente



Source : FranceAgriMer / RIC



Source : FranceAgriMer / RIC