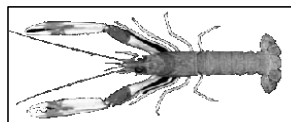


Date	Criée	LE GUILVINEC		SAINT GUENOLE		LOCTUDY		LORIENT		LA TURBALLE		LE CROISIC		LA ROCHELLE		OLERON		ST JEAN DE LUZ		TOUTES CRIEES		
	Présent.	glacée		glacée		glacée		glacée		glacée		glacée		glacée		glacée		glacée		glacée		
	Taille	T10	T20	T10	T20	T10	T20	T10	T20	T10	T20	T10	T20	T10	T20	T10	T20	T10	T20	T10	T20	Autres
lun-12-janv	Vol. (kg)							54	29											54	30	263
	Val. (€)							957	507											957	526	3 368
	P.M.							17,86	17,25											17,86	17,38	12,80
	Stockage																					
mar-13-janv	Vol. (kg)								199							2	3			2	203	617
	Val. (€)								3 711							35	55			35	3 803	9 445
	P.M.								18,69							20,80	20,20			20,80	18,74	15,31
	Stockage																					
mer-14-janv	Vol. (kg)								198												199	739
	Val. (€)								3 416												3 436	10 837
	P.M.								17,22												17,25	14,66
	Stockage																					
jeu-15-janv	Vol. (kg)								9												9	20
	Val. (€)								255												255	463
	P.M.								30,00												30,00	22,82
	Stockage																					
ven-16-janv	Vol. (kg)																					
	Val. (€)																					
	P.M.																					
	Stockage																					
Cumul Semaine	Vol. (T)							0,1	0,6							0,0	0,0			0,1	0,6	2,1
	Val. (k€)							1,1	11,3							0,0	0,1			1,2	11,4	32,1
	P.M.							18,99	19,89							20,80	20,20			19,04	19,91	15,45
	Stockage																					

Source : FranceAgriMer / RIC

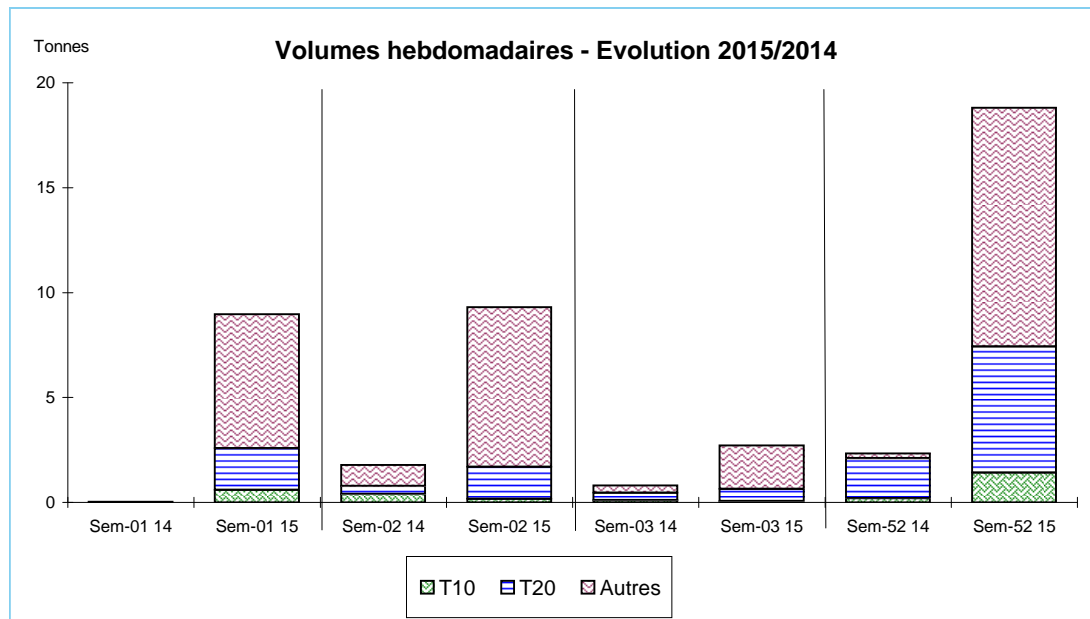


Données Campagnes

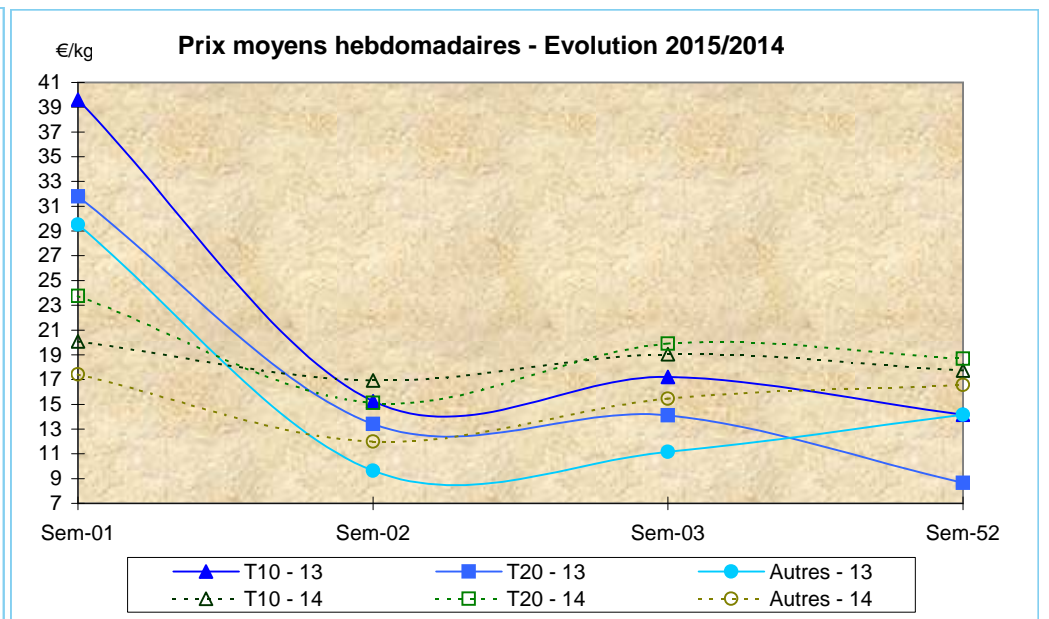
Campagne actuelle : du 01/01/2015 au 17/01/2015																						
	LE GUILVINEC		SAINT GUENOLE		LOCTUDY		LORIENT		LA TURBALLE		LE CROISIC		LA ROCHELLE		OLERON		ST JEAN DE LUZ		TOUTES CRIEES			
	T10	T20	T10	T20	T10	T20	T10	T20	T10	T20	T10	T20	T10	T20	T10	T20	T10	T20	T10	T20	Autres	
Vol. (T)							0,2	2,1							0,0	0,0			0,3	2,1	9,7	
Val. (K€)							4,2	33,7							0,5	0,6			4,7	34,5	123,4	
P.M.							17,04	16,28							25,11	18,67			17,60	16,35	12,73	
Non vendu																						
Campagne Précédente : du 01/01/2014 au 18/01/2014																						
	LE GUILVINEC		SAINT GUENOLE		LOCTUDY		LORIENT		LA TURBALLE		LE CROISIC		LA ROCHELLE		OLERON		ST JEAN DE LUZ		TOUTES CRIEES			
	T10	T20	T10	T20	T10	T20	T10	T20	T10	T20	T10	T20	T10	T20	T10	T20	T10	T20	T10	T20	Autres	
Vol. (T)					0,0	0,3					0,0				0,5	0,5			0,5	0,7	1,4	
Val. (K€)					0,3	3,6					0,1				7,8	6,3			8,2	10,2	14,3	
P.M.					20,38	13,65					48,14				15,59	13,59			15,84	13,79	10,37	
Non vendu																						
Comparatif Campagne 2015/2014																						
	LE GUILVINEC		SAINT GUENOLE		LOCTUDY		LORIENT		LA TURBALLE		LE CROISIC		LA ROCHELLE		OLERON		ST JEAN DE LUZ		TOUTES CRIEES			
	T10	T20	T10	T20	T10	T20	T10	T20	T10	T20	T10	T20	T10	T20	T10	T20	T10	T20	T10	T20	Autres	
Volume					NS	NS					NS				-96	-93			-48	x 3	x 7	
Valeur					NS	NS					NS				-94	-91			-43	x 3	x 9	
P.M.					NS	NS					NS				61	37			11	19	23	
Non vendu																						

Source : FranceAgriMer / RIC

Données des quatre semaines précédentes // Campagne actuelle - Campagne précédente



Source : FranceAgriMer / RIC



Source : FranceAgriMer / RIC