

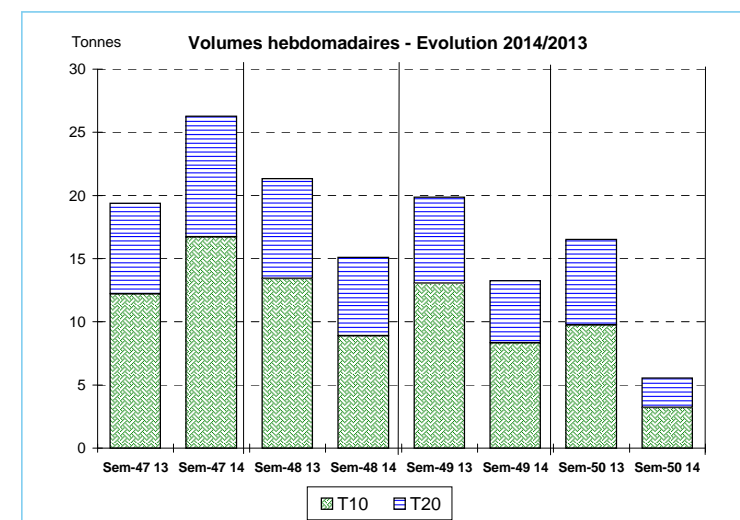
Suivi hebdomadaire des ventes en criées

Tourteau

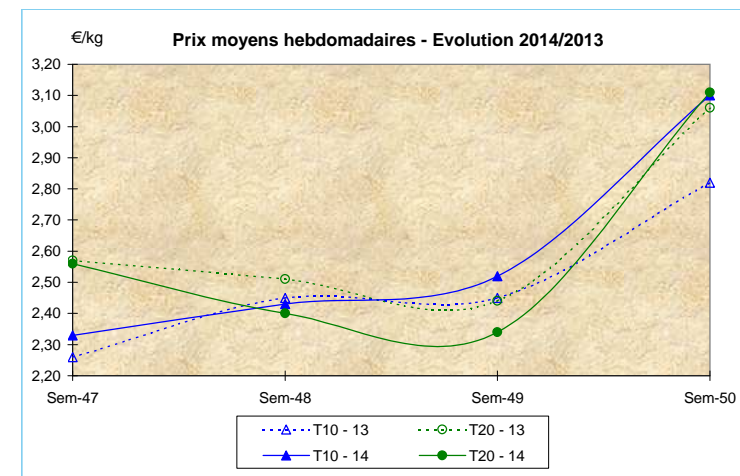
Semaine n°50  
du 08/12 au 13/12/2014

JOUR	PRESENTATION		GRANVILLE	ROSCOFF	BREST	LE GUILVINEC	CONCARNEAU	LORIENT	QUIBERON	LE CROISIC	OLERON	Toutes Criées	
lun-08-déc	T10	Ventes(kg)	110	29	175		9					7	368
		Valeur(€)	220	55	457		20					15	845
		P.M. (€/kg)	2,00	1,91	2,61		2,29					2,18	2,30
		Stockage											
	T20	Ventes	85		208		23					7	542
		Valeur	151		447		41					16	1 526
		P.M.	1,78		2,15		1,80					2,15	2,82
		Stockage											
mar-09-déc	T10	Ventes	218	16		16	29	98		134	72		694
		Valeur	506	49		33	48	390		640	290		2 207
		P.M.	2,32	2,96		2,10	1,64	3,98		4,77	4,05		3,18
		Stockage											
	T20	Ventes	178			13	26	110		172	18		767
		Valeur	441			19	32	359		579	41		2 167
		P.M.	2,48			1,48	1,21	3,27		3,37	2,31		2,82
		Stockage											
mer-10-déc	T10	Ventes		35		241	14	46			90		467
		Valeur		121		591	23	187			344		1 371
		P.M.		3,45		2,45	1,68	4,02			3,83		2,94
		Stockage											
	T20	Ventes		6		14	38	51			3		217
		Valeur		15		18	43	175			11		524
		P.M.		2,50		1,32	1,12	3,40			3,81		2,41
		Stockage											
jeu-11-déc	T10	Ventes			408	660		6			29		1 136
		Valeur			1 340	1 867		24			102		3 478
		P.M.			3,28	2,83		4,38			3,52		3,06
		Stockage											
	T20	Ventes			75				52				211
		Valeur			278				200				947
		P.M.			3,74				3,88				4,49
		Stockage											
ven-12-déc	T10	Ventes				32		115		86	22		542
		Valeur				78		637		371	84		2 032
		P.M.				2,44		5,56		4,29	3,85		3,75
		Stockage											
	T20	Ventes						307		156			595
		Valeur						1 271		443			2 100
		P.M.						4,14		2,85			3,53
		Stockage											
Cumul semaine	T10	Ventes(kg)	328	80	583	949	52	264		220	219		3 208
		Valeur (k€)	726	225	1 797	2 569	91	1 238		1 010	834		9 934
		P.M.(€/kg)	2,21	2,79	3,08	2,71	1,76	4,68		4,58	3,81		3,10
		Stockage											
(samedi inclus)	T20	Ventes(kg)	263	6	283	26	87	520		327	28		2 332
		Valeur(k€)	592	15	725	37	116	2 006		1 022	67		7 264
		P.M.(€/kg)	2,25	2,50	2,57	1,40	1,33	3,86		3,12	2,42		3,11
		Stockage											
<b>Proportion T10/total de la semaine = 58%</b>													

Source : FranceAgriMer / RIC



Source : FranceAgriMer / RIC



Source : FranceAgriMer / RIC

	Cumul campagne 2014		Cumul campagne 2013		Evolution	
	T10	T20	T10	T20	T10	T20
Ventes (t)	1 351,6	334,9	1 516,3	409,9	-11%	-18%
Valeur (k€)	3 083,1	901,2	3 449,0	1 011,8	-11%	-11%
P.M. (€/kg)	2,28	2,69	2,27	2,47	0%	9%
Non vendu	0,7	0,6	7,6	11,9	-91%	-95%

du 01/01/2014 au 13/12/2014 | du 01/01/2013 au 14/12/2013

Source : FranceAgriMer / RIC