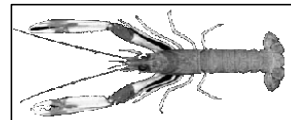


Date	Crée	SAINT GUENOLE		LE GUILVINEC		LOCTUDY		LORIENT		CONCARNEAU		OLERON		LE CROISIC		LES SABLES		LES CONIL		TOUTES CRIEES		
	Présent.	vivante		vivante		vivante		vivante		vivante		vivante		vivante		vivante		vivante		vivante		
	Taille	T1-2-3	T40	T1-2-3	T40	T1-2-3	T40	T1-2-3	T40	T1-2-3	T40	T1-2-3	T40	T1-2-3	T40	T1-2-3	T40	T1-2-3	T40	T1-2-3	T40	
lun-08-déc	Vol. (kg)		16	52							234	1 093									250	1 145
	Val. (E)		237	652							3 085	10 628									3 322	11 281
	P.M.		14,54	12,52							13,20	9,72									13,28	9,85
	Stockage																					
mar-09-déc	Vol. (kg)		23	61	975	1 130	35	130			180	400									1 212	1 721
	Val. (E)		351	844	16 794	15 848	515	1 646			2 883	5 809									20 544	24 146
	P.M.		15,26	13,86	17,23	14,03	14,58	12,67			16,06	14,51									16,95	14,03
	Stockage																					
mer-10-déc	Vol. (kg)		6	14	916	1 336	38	118			690	2 254									1 649	3 722
	Val. (E)		91	180	15 770	18 679	554	1 443			10 168	26 958									26 583	47 259
	P.M.		15,70	13,04	17,22	13,98	14,68	12,28			14,73	11,96									16,12	12,70
	Stockage																					
jeu-11-déc	Vol. (kg)				53	94	12	38													65	132
	Val. (E)				1 255	1 735	207	541													1 462	2 277
	P.M.				23,61	18,48	17,31	14,34													22,45	17,29
	Stockage																					
ven-12-déc	Vol. (kg)						11	49													11	49
	Val. (E)						236	838													236	838
	P.M.						20,96	16,98													20,96	16,98
	Stockage																					
Cumul Semaine	Vol. (T)		0,0	0,1	1,9	2,6	0,1	0,3			1,1	3,7									3,2	6,8
	Val. (k€)		0,7	1,7	33,8	36,3	1,5	4,5			16,1	43,4									52,1	85,8
	P.M.		15,06	13,22	17,40	14,17	15,70	13,36			14,62	11,58									16,36	12,68
	Stockage																					

T 1-2-3 = Taille T10+T20+T30

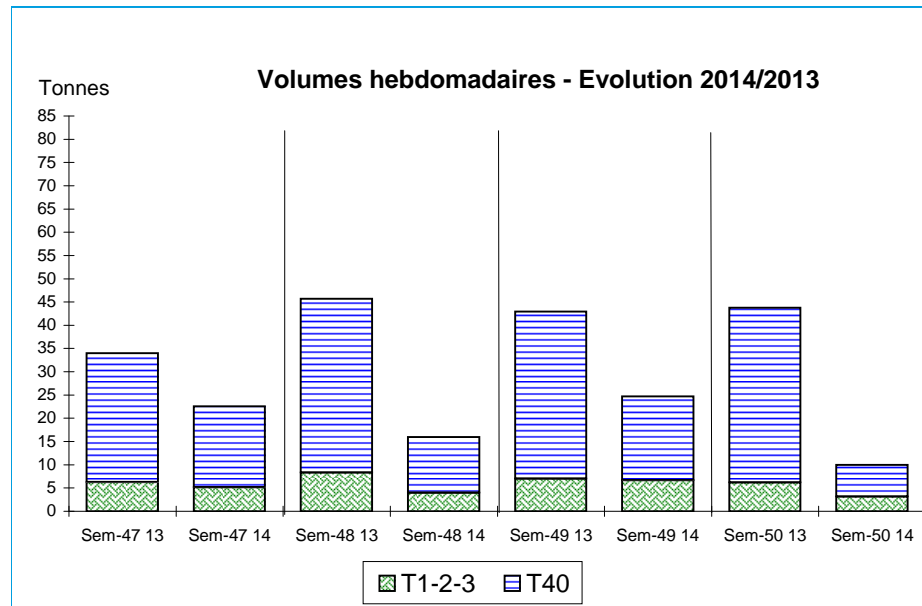


Données Campagnes

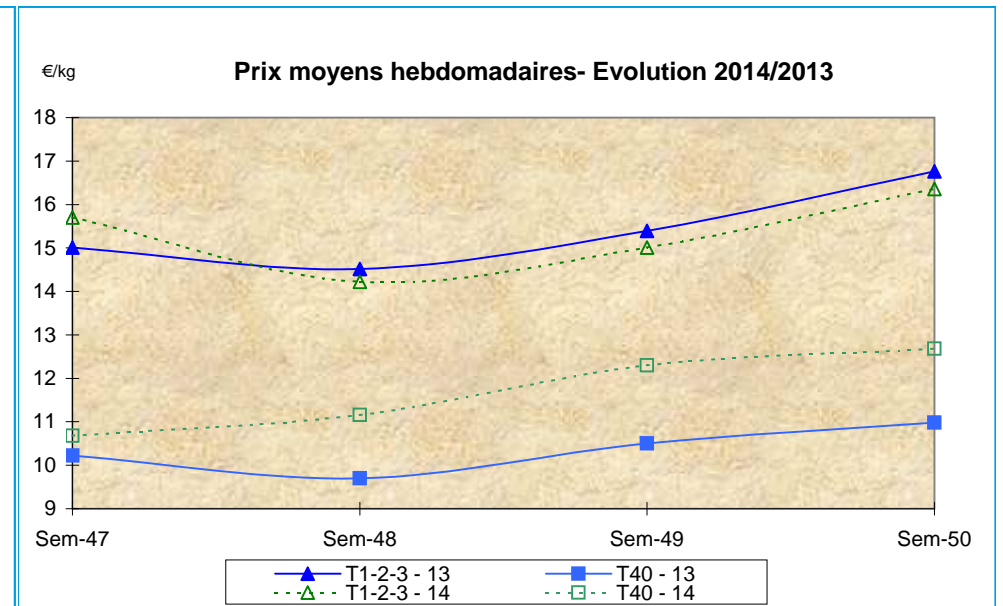
Campagne actuelle : du 01/01/2014 au 13/12/2014																				
	St. Guérolé		Le Guilvinec		Loctudy		Lorient		Concarneau		Oléron		Le Croisic		Les Sables		Lesconil		TOUTES CRIEES	
	T 1-2-3	T40	T 1-2-3	T40	T 1-2-3	T40	T 1-2-3	T40	T 1-2-3	T40	T 1-2-3	T40	T 1-2-3	T40	T 1-2-3	T40	T 1-2-3	T40	T 1-2-3	T40
Vol. (T)	12,4	60,8	124,3	526,3	7,9	61,5	30,1	190,4	68,1	474,4					35,7	56,7			278,7	1 370,0
Val. (K€)	194,3	619,5	1 953,2	5 204,6	102,6	522,0	517,5	2 154,9	1 016,3	4 798,9					463,2	581,4			4 247,5	13 881,3
P.M.	15,66	10,19	15,71	9,89	12,94	8,49	17,17	11,32	14,92	10,12					12,98	10,26			15,24	10,13
Non vendu																				
Campagne Précédente : du 01/01/2013 au 14/12/2013																				
	St. Guérolé		Le Guilvinec		Loctudy		Lorient		Concarneau		Oléron		Le Croisic		Les Sables		Lesconil		TOUTES CRIEES	
	T 1-2-3	T40	T 1-2-3	T40	T 1-2-3	T40	T 1-2-3	T40	T 1-2-3	T40	T 1-2-3	T40	T 1-2-3	T40	T 1-2-3	T40	T 1-2-3	T40	T 1-2-3	T40
Vol. (T)	9,6	67,2	84,7	457,6	7,1	45,8	58,4	537,8	53,2	421,8	4,2	4,1			24,3	50,9			241,8	1 585,3
Val. (K€)	159,8	678,4	1 417,8	4 601,0	107,1	430,2	1 147,6	5 925,8	915,0	4 451,9	55,5	23,0			335,1	499,3			4 143,4	16 610,1
P.M.	16,67	10,10	16,74	10,05	15,11	9,39	19,67	11,02	17,19	10,55	13,37	5,68			13,77	9,80			17,14	10,48
Non vendu		411	36	1 363		421		45	5	32					9	56			49	2 326
Comparatif Campagne 2014/2013																				
	St. Guérolé		Le Guilvinec		Loctudy		Lorient		Concarneau		Oléron		Le Croisic		Les Sables		Lesconil		TOUTES CRIEES	
	T 1-2-3	T40	T 1-2-3	T40	T 1-2-3	T40	T 1-2-3	T40	T 1-2-3	T40	T 1-2-3	T40	T 1-2-3	T40	T 1-2-3	T40	T 1-2-3	T40	T 1-2-3	T40
Volume	29	-10	47	15	12	34	-48	-65	28	12	NS	NS			47	11			15	-14
Valeur	22	-9	38	13	-4	21	-55	-64	11	8	NS	NS			38	16			3	-16
P.M.	-6	1	-6	-2	-14	-10	-13	3	-13	-4	NS	NS			-6	5			-11	-3
Non vendu		NS	NS	NS		NS		NS	NS	NS					NS	NS			NS	NS

Source : FranceAgriMer / RIC

Données des quatre semaines précédentes // Campagne actuelle - Campagne précédente



Source : FranceAgriMer / RIC



Source : FranceAgriMer / RIC