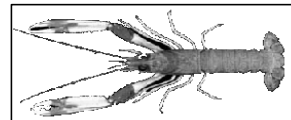


Date	Crée	SAINT GUENOLE		LE GUILVINEC		LOCTUDY		LORIENT		CONCARNEAU		OLERON		LE CROISIC		LES SABLES		LESCONIL		TOUTES CRIEES	
	Présent.	vivante		vivante		vivante		vivante		vivante		vivante		vivante		vivante		vivante		vivante	
	Taille	T1-2-3	T40	T1-2-3	T40	T1-2-3	T40	T1-2-3	T40	T1-2-3	T40	T1-2-3	T40	T1-2-3	T40	T1-2-3	T40	T1-2-3	T40	T1-2-3	T40
lun-24-nov	Vol. (kg)	28	133	11	18					178	575									216	726
	Val. (E)	396	1 395	132	190					2 283	5 701									2 810	7 287
	P.M.	14,39	10,52	12,00	10,34					12,86	9,91									13,01	10,03
	Stockage																				
mar-25-nov	Vol. (kg)	26	135			88	466			214	870					395				723	1 471
	Val. (E)	379	1 402			1 083	4 501			2 910	9 733					4 740				9 112	15 635
	P.M.	14,75	10,41			12,38	9,65			13,59	11,18					11,99				12,61	10,63
	Stockage																				
mer-26-nov	Vol. (kg)	84	263	575	1 396	58	366			521	1 791									1 238	3 817
	Val. (E)	1 234	2 538	8 658	13 936	731	3 378			7 395	17 284									18 018	37 137
	P.M.	14,62	9,65	15,07	9,98	12,57	9,22			14,19	9,65									14,55	9,73
	Stockage																				
jeu-27-nov	Vol. (kg)	44	140			110	500			374	1 241									528	1 881
	Val. (E)	756	1 677			1 251	4 567			5 041	14 105									7 047	20 349
	P.M.	17,17	11,99			11,35	9,13			13,50	11,37									13,36	10,82
	Stockage																				
ven-28-nov	Vol. (kg)		2	218	405	124	554			688	2 354									1 031	3 315
	Val. (E)		34	3 683	5 671	1 799	6 536			9 749	28 835									15 231	41 077
	P.M.		17,86	16,90	13,99	14,47	11,80			14,16	12,25									14,78	12,39
	Stockage																				
Cumul Semaine	Vol. (T)	0,2	0,7	0,8	1,8	0,4	1,9			2,2	7,6					0,4				4,0	12,0
	Val. (k€)	2,8	7,0	12,5	19,8	4,9	19,0			31,5	88,2					4,7				56,3	134,0
	P.M.	15,22	10,48	15,52	10,88	12,79	10,06			14,31	11,56					11,99				14,22	11,16
	Stockage																				

T 1-2-3 = Taille T10+T20+T30

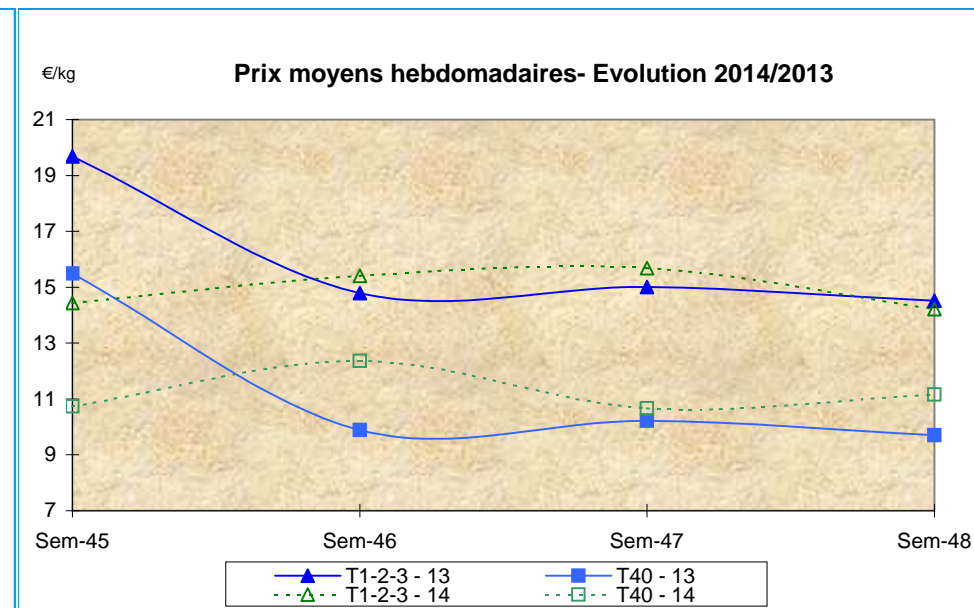
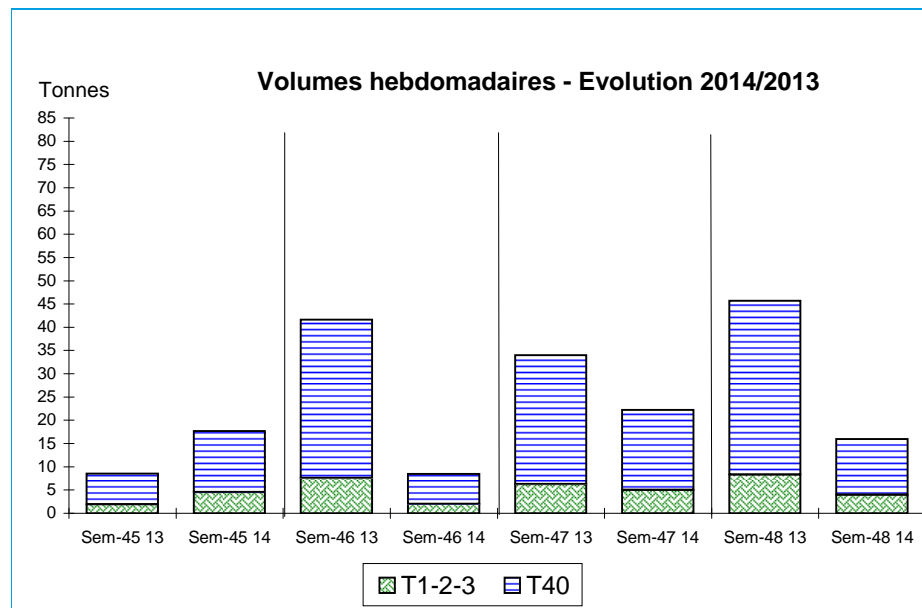


Données Campagnes

Campagne actuelle : du 01/01/2014 au 29/11/2014																				
	St. Guérolé		Le Guilvinec		Loctudy		Lorient		Concarneau		Oléron		Le Croisic		Les Sables		Lesconil		TOUTES CRIEES	
	T 1-2-3	T40	T 1-2-3	T40	T 1-2-3	T40	T 1-2-3	T40	T 1-2-3	T40	T 1-2-3	T40	T 1-2-3	T40	T 1-2-3	T40	T 1-2-3	T40	T 1-2-3	T40
Vol. (T)	12,2	59,9	119,0	515,9	7,2	58,5	30,1	190,4	63,9	457,5					35,1	56,7			267,6	1 338,8
Val. (K€)	190,8	608,9	1 866,2	5 069,7	92,0	489,3	517,5	2 154,9	956,3	4 609,1					456,2	581,4			4 079,4	13 513,3
P.M.	15,68	10,17	15,68	9,83	12,84	8,36	17,17	11,32	14,96	10,08					12,98	10,26			15,25	10,09
Non vendu																				
Campagne Précédente : du 01/01/2013 au 30/11/2013																				
	St. Guérolé		Le Guilvinec		Loctudy		Lorient		Concarneau		Oléron		Le Croisic		Les Sables		Lesconil		TOUTES CRIEES	
	T 1-2-3	T40	T 1-2-3	T40	T 1-2-3	T40	T 1-2-3	T40	T 1-2-3	T40	T 1-2-3	T40	T 1-2-3	T40	T 1-2-3	T40	T 1-2-3	T40	T 1-2-3	T40
Vol. (T)	9,4	65,6	80,5	437,8	6,8	44,4	53,7	511,0	49,9	401,4	4,2	3,4			23,7	47,4			228,6	1 511,1
Val. (K€)	156,8	660,9	1 349,9	4 386,7	103,0	415,4	1 070,0	5 639,8	861,9	4 228,0	55,5	19,8			329,2	465,7			3 931,8	15 816,8
P.M.	16,69	10,07	16,77	10,02	15,12	9,36	19,92	11,04	17,27	10,53	13,37	5,81			13,87	9,83			17,20	10,47
Non vendu		411	36	1 363		421		45	5	32					9	56			49	2 326
Comparatif Campagne 2014/2013																				
	St. Guérolé		Le Guilvinec		Loctudy		Lorient		Concarneau		Oléron		Le Croisic		Les Sables		Lesconil		TOUTES CRIEES	
	T 1-2-3	T40	T 1-2-3	T40	T 1-2-3	T40	T 1-2-3	T40	T 1-2-3	T40	T 1-2-3	T40	T 1-2-3	T40	T 1-2-3	T40	T 1-2-3	T40	T 1-2-3	T40
Volume	30	-9	48	18	5	32	-44	-63	28	14	NS	NS			48	20			17	-11
Valeur	22	-8	38	16	-11	18	-52	-62	11	9	NS	NS			39	25			4	-15
P.M.	-6	1	-6	-2	-15	-11	-14	3	-13	-4	NS	NS			-6	4			-11	-4
Non vendu		NS	NS	NS		NS		NS	NS	NS					NS	NS			NS	NS

Source : FranceAgriMer / RIC

Données des quatre semaines précédentes // Campagne actuelle - Campagne précédente



Source : FranceAgriMer / RIC

Source : FranceAgriMer / RIC