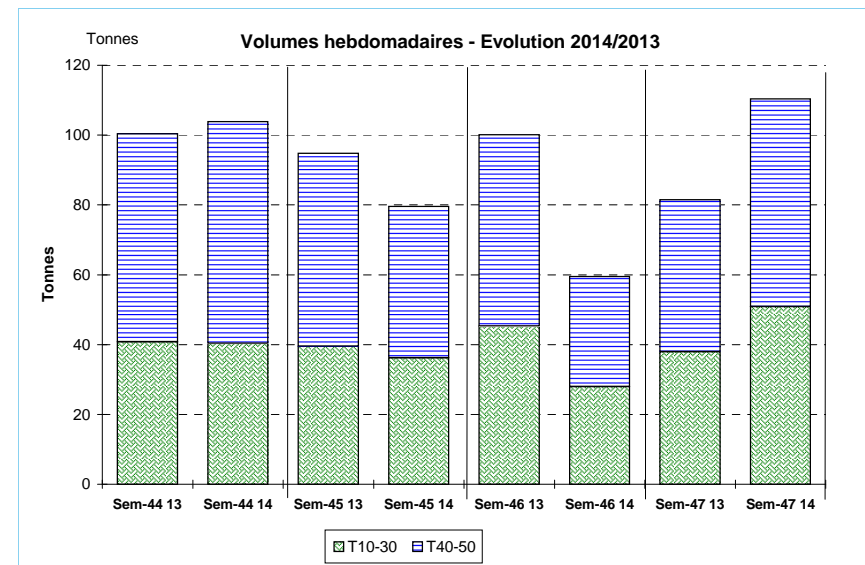
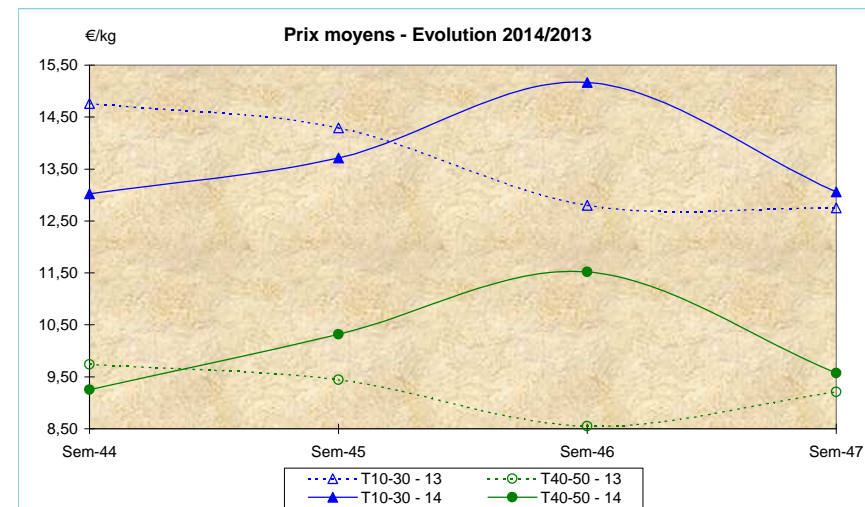


JOUR	PRESENTATION		ARCACHON	BOULOGNE	DUNKERQUE	LORIENT	LES SABLES	NORMOUTIER	OLERON	FOYAN	TOUTES CRIEES
lun-17-nov	T10-30	Ventes(kg)	763		1 958	141	99	1 603	604	433	14 522
		Valeur(E)	11 578		22 883	2 351	1 378	27 199	8 759	6 798	203 640
		P.M. (E/kg)	15,18		11,69	16,70	13,91	16,96	14,51	15,69	14,02
		Stockage									
	T40-50	Ventes	2 116		4 155	56	194	1 272	1 012	1 252	14 396
		Valeur	26 656		37 620	605	2 433	17 656	11 118	14 725	151 041
		P.M.	12,60		9,06	10,73	12,51	13,88	10,99	11,76	10,49
		Stockage									
mar-18-nov	T10-30	Ventes			773	841	2 177	999	491		9 477
		Valeur			9 222	10 210	31 404	14 687	7 227		128 388
		P.M.			11,94	12,14	14,42	14,70	14,73		13,55
		Stockage									
	T40-50	Ventes			1 304	951	3 773	1 092	678		9 909
		Valeur			12 340	7 988	42 388	13 036	7 702		102 697
		P.M.			9,46	8,40	11,23	11,93	11,36		10,36
		Stockage									
mer-19-nov	T10-30	Ventes	1 139		629	302	243	459	860	678	9 113
		Valeur	15 583		7 504	4 021	3 302	6 462	10 997	9 299	118 035
		P.M.	13,68		11,93	13,30	13,59	14,07	12,78	13,73	12,95
		Stockage									
	T40-50	Ventes	2 501		1 257	273	699	1 282	1 414	848	10 520
		Valeur	25 310		12 030	2 206	6 850	12 071	12 521	8 865	99 700
		P.M.	10,12		9,57	8,08	9,80	9,42	8,86	10,46	9,48
		Stockage									
jeu-20-nov	T10-30	Ventes	1 850		721	297	294	286	702		8 705
		Valeur	21 793		8 365	4 019	3 709	4 267	8 437		110 086
		P.M.	11,78		11,60	13,52	12,60	14,91	12,01		12,65
		Stockage									
	T40-50	Ventes	4 945		1 151	249	1 485	136	1 430		11 308
		Valeur	48 051		11 312	2 282	11 640	1 451	11 662		103 530
		P.M.	9,72		9,83	9,15	7,84	10,66	8,16		9,16
		Stockage									
ven-21-nov	T10-30	Ventes			2 089	458	653	148	975	19	8 098
		Valeur			23 646	6 462	7 790	2 069	10 233	234	93 510
		P.M.			11,32	14,11	11,94	13,98	10,50	12,29	11,55
		Stockage									
	T40-50	Ventes			4 704	292	1 910	140	2 364	86	11 468
		Valeur			41 906	3 178	14 767	1 410	18 282	699	97 281
		P.M.			8,91	10,87	7,73	10,10	7,74	8,12	8,48
		Stockage									
Cumul semaine (y compris samedi)	T10-30	Ventes(kg)	3 752		6 169	2 483	3 466	3 496	3 813	1 130	50 911
		Valeur(E)	48 954		71 620	32 838	47 582	54 684	47 402	16 330	665 037
		P.M.(E/kg)	13,05		11,61	13,22	13,73	15,64	12,43	14,46	13,06
		Stockage									
		T40-50	Ventes(kg)	9 561		12 571	2 105	8 061	3 922	8 203	2 185
Valeur(E)	100 018		115 207	19 327	78 077	45 623	70 576	24 288	568 771		
P.M.(E/kg)	10,46		9,16	9,18	9,69	11,63	8,60	11,11	9,57		
Proportion T10-30/total de la semaine = 46%											



Source : FranceAgriMer / RIC



Source : FranceAgriMer / RIC

	Cumul campagne 2014		Cumul campagne 2013		Evolution	
	T10-30	T40-50	T10-30	T40-50	T10-30	T40-50
Ventes (t)	2 553,4	3 016,3	2 532,0	3 237,7	1%	-7%
Valeur (k€)	31 467,7	26 451,8	33 249,1	28 395,1	-5%	-7%
P.M. (€/kg)	12,32	8,77	13,13	8,77	-6%	0%
Non vendu	0,5	1,6	2,1	8,6	-74%	-82%

du 01/01/2014 au 22/11/2014 | du 01/01/2013 au 23/11/2013