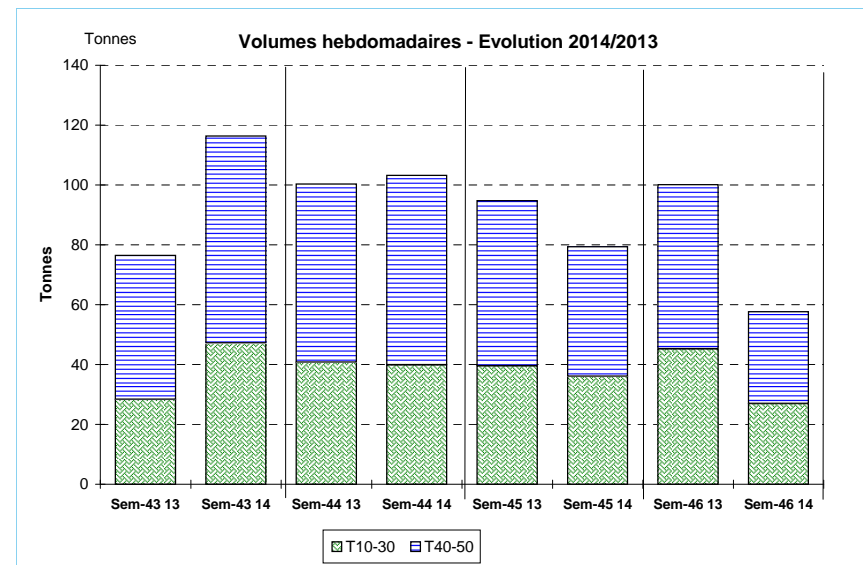
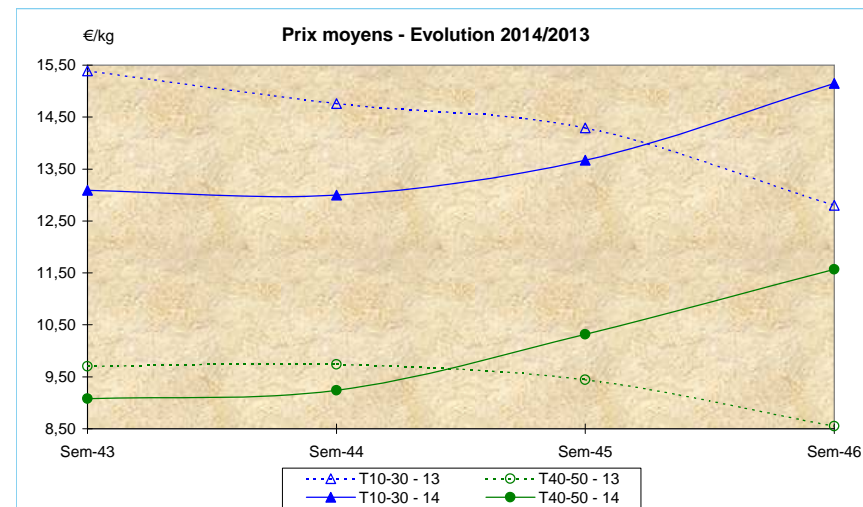


JOUR	PRESENTATION		ARCACHON	BOULOGNE	DUNKERQUE	LORIENT	LES SABLES	NOIRMOUTIER	OLERON	FOYAN	TOUTES CRIEES	
lun-10-nov	T10-30	Ventes(kg)	1 534	163	74	41	643	541	556	669	7 428	
		Valeur(E)	21 897	2 294	1 107	965	10 891	9 131	8 893	11 071	114 663	
		P.M. (E/kg)	14,27	14,05	14,94	23,83	16,95	16,88	15,99	16,54	15,44	
		Stockage										
	T40-50	Ventes	3 364	127	176	8	644	554	1 174	1 472	9 356	
		Valeur	41 882	1 218	2 129	136	7 601	8 161	13 280	19 035	115 932	
		P.M.	12,45	9,58	12,13	18,14	11,80	14,74	11,31	12,93	12,39	
		Stockage										
mar-11-nov	T10-30	Ventes				104					449	
		Valeur				2 117					6 939	
		P.M.				20,45					15,47	
		Stockage										
	T40-50	Ventes				176					444	
		Valeur				1 871					4 973	
		P.M.				10,63					11,21	
		Stockage										
mer-12-nov	T10-30	Ventes	849	589	1 141	390	568	204	506	369	9 358	
		Valeur	11 960	8 126	15 276	6 366	9 884	3 859	7 547	6 034	141 457	
		P.M.	14,08	13,79	13,38	16,32	17,40	18,91	14,91	16,34	15,12	
		Stockage										
	T40-50	Ventes	2 557	1 006	2 525	363	1 448	74	963	466	11 339	
		Valeur	28 585	10 115	27 221	4 695	17 876	1 180	10 833	6 413	129 609	
		P.M.	11,18	10,06	10,78	12,93	12,35	15,95	11,25	13,76	11,43	
		Stockage										
jeu-13-nov	T10-30	Ventes	128		516	457	188	253	163		3 640	
		Valeur	1 962		7 009	6 716	3 625	4 965	2 714		58 045	
		P.M.	15,35		13,59	14,69	19,26	19,60	16,66		15,95	
		Stockage										
	T40-50	Ventes	290		1 049	607	47	149	190		2 780	
		Valeur	3 574		10 788	6 176	671	2 366	2 198		30 957	
		P.M.	12,33		10,29	10,17	14,22	15,91	11,55		11,13	
		Stockage										
ven-14-nov	T10-30	Ventes			1 843	390	112		167		5 239	
		Valeur			23 752	6 426	2 011		2 598		75 483	
		P.M.			12,89	16,48	17,89		15,56		14,41	
		Stockage										
	T40-50	Ventes			3 427	438	146		159		5 501	
		Valeur			36 693	4 985	1 878		2 089		60 458	
		P.M.			10,71	11,37	12,86		13,15		10,99	
		Stockage										
Cumul semaine	T10-30	Ventes(kg)	2 511	753	3 574	1 848	1 511	998	1 595	1 039	26 980	
		Valeur(E)	35 819	10 421	47 143	28 876	26 411	17 955	24 722	17 106	408 683	
		P.M.(E/kg)	14,26	13,85	13,19	15,63	17,47	17,99	15,50	16,47	15,15	
		Stockage										
y compris samedi	T40-50	Ventes(kg)	6 211	1 133	7 175	2 348	2 285	776	2 816	1 938	30 673	
		Valeur(E)	74 042	11 333	76 831	24 487	28 027	11 706	32 640	25 448	354 810	
		P.M.(E/kg)	11,92	10,01	10,71	10,43	12,26	15,08	11,59	13,13	11,57	
		Stockage										
Proportion T10-30/total de la semaine = 47%												



Source : FranceAgriMer / RIC



Source : FranceAgriMer / RIC

	Cumul campagne 2014		Cumul campagne 2013		Evolution	
	T10-30	T40-50	T10-30	T40-50	T10-30	T40-50
Ventes (t)	2 500,9	2 955,6	2 494,0	3 194,2	0%	-7%
Valeur (k€)	30 776,9	25 871,0	32 765,3	27 994,3	-6%	-8%
P.M. (€/kg)	12,31	8,75	13,14	8,76	-6%	0%
Non vendu	0,5	1,6	2,0	8,6	-75%	-82%

du 01/01/2014 au 15/11/2014 | du 01/01/2013 au 16/11/2013