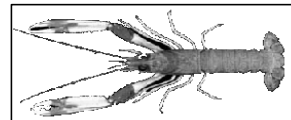


Date	Crée	SAINT GUENOLE		LE GUILVINEC		LOCTUDY		LORIENT		CONCARNEAU		OLERON		LE CROISIC		LES SABLES		LESCONIL		TOUTES CRIEES	
	Présent.	vivante		vivante		vivante		vivante		vivante		vivante		vivante		vivante		vivante		vivante	
	Taille	T1-2-3	T40	T1-2-3	T40	T1-2-3	T40	T1-2-3	T40	T1-2-3	T40	T1-2-3	T40	T1-2-3	T40	T1-2-3	T40	T1-2-3	T40	T1-2-3	T40
lun-10-nov	Vol. (kg)	56	194	747	1 901	54	182			316	1 029									1 173	3 305
	Val. (E)	689	1 795	10 781	19 820	732	1 644			4 349	10 840									16 551	34 098
	P.M.	12,24	9,26	14,43	10,43	13,47	9,04			13,78	10,54									14,11	10,32
	Stockage																				
mar-11-nov	Vol. (kg)																				
	Val. (E)																				
	P.M.																				
	Stockage																				
mer-12-nov	Vol. (kg)	4	31	324	929	30	171			101	427									459	1 558
	Val. (E)	47	270	4 814	11 265	404	1 542			1 611	5 683									6 875	18 760
	P.M.	13,05	8,61	14,86	12,12	13,59	9,04			15,89	13,32									14,99	12,04
	Stockage																				
jeu-13-nov	Vol. (kg)			15	57	15	60			147	578									178	694
	Val. (E)			230	832	217	786			2 454	8 222									2 900	9 840
	P.M.			14,94	14,65	14,79	13,13			16,64	14,23									16,34	14,17
	Stockage																				
ven-14-nov	Vol. (kg)	6	31	44	92															50	124
	Val. (E)	144	593	1 221	2 267															1 365	2 861
	P.M.	23,98	18,89	27,60	24,61															27,17	23,15
	Stockage																				
Cumul Semaine	Vol. (T)	0,1	0,3	1,1	3,0	0,1	0,4			0,6	2,0									1,9	5,7
	Val. (k€)	0,9	2,7	17,0	34,2	1,4	4,0			8,4	24,7									27,7	65,6
	P.M.	13,35	10,36	15,08	11,47	13,70	9,64			14,91	12,17									14,89	11,54
	Stockage																				

T 1-2-3 = Taille T10+T20+T30

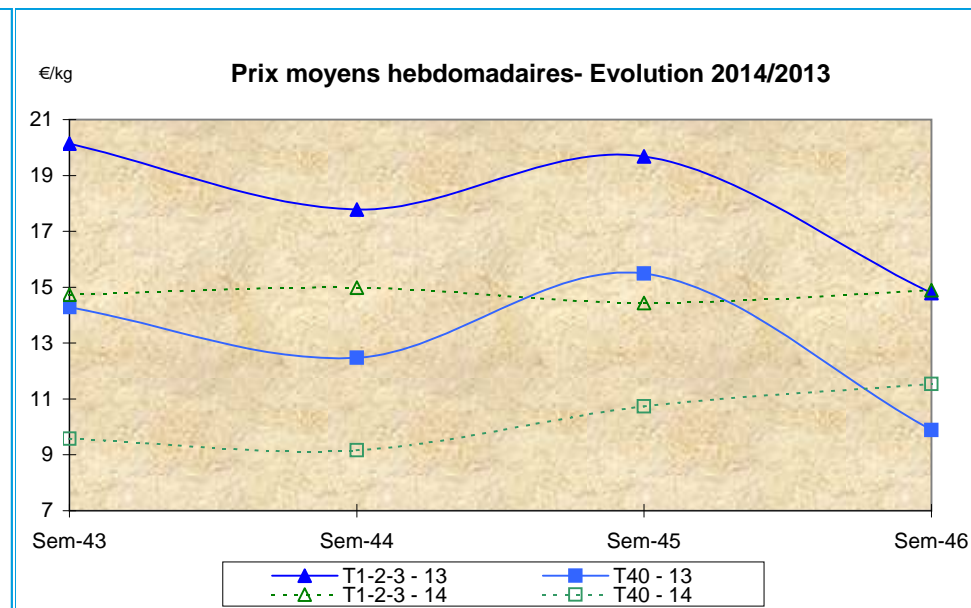
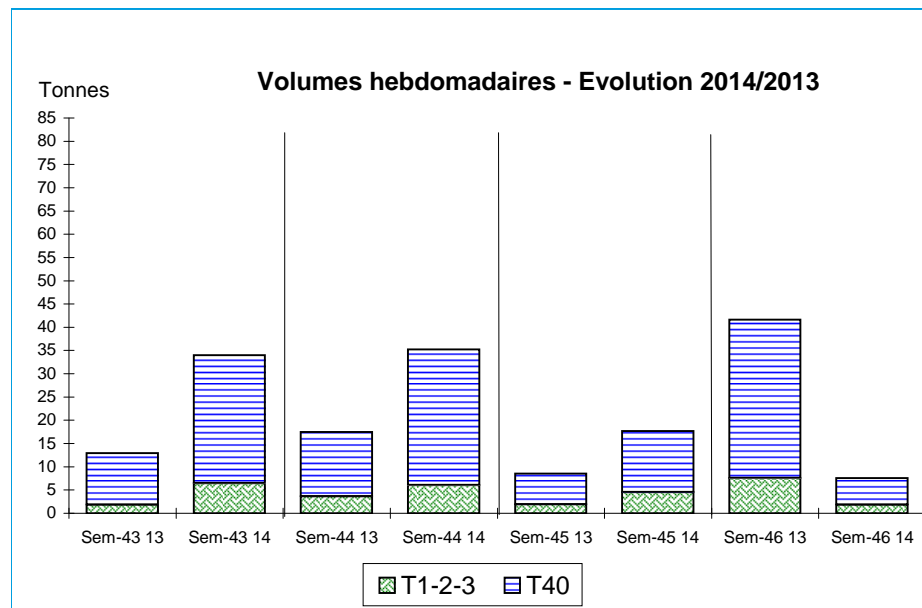


Données Campagnes

Campagne actuelle : du 01/01/2014 au 15/11/2014																					
	St. Guérolé		Le Guilvinec		Loctudy		Lorient		Concarneau		Oléron		Le Croisic		Les Sables		Lesconil		TOUTES CRIEES		
	T 1-2-3	T40	T 1-2-3	T40	T 1-2-3	T40	T 1-2-3	T40	T 1-2-3	T40	T 1-2-3	T40	T 1-2-3	T40	T 1-2-3	T40	T 1-2-3	T40	T 1-2-3	T40	
Vol. (T)	11,7	58,0	115,5	506,8	5,5	43,8	30,1	190,4	59,6	439,9					34,7	56,7			257,2	1 295,6	
Val. (K€)	183,2	588,2	1 808,9	4 975,0	70,2	357,8	517,5	2 154,9	892,0	4 406,4					451,5	581,4			3 923,7	13 063,7	
P.M.	15,63	10,15	15,67	9,82	12,68	8,17	17,17	11,32	14,97	10,02					12,99	10,26			15,26	10,08	
Non vendu																					
Campagne Précédente : du 01/01/2013 au 16/11/2013																					
	St. Guérolé		Le Guilvinec		Loctudy		Lorient		Concarneau		Oléron		Le Croisic		Les Sables		Lesconil		TOUTES CRIEES		
	T 1-2-3	T40	T 1-2-3	T40	T 1-2-3	T40	T 1-2-3	T40	T 1-2-3	T40	T 1-2-3	T40	T 1-2-3	T40	T 1-2-3	T40	T 1-2-3	T40	T 1-2-3	T40	
Vol. (T)	9,0	63,6	75,8	418,7	6,6	43,1	48,8	487,1	45,5	382,7	4,2	3,4			23,7	47,3			214,0	1 446,0	
Val. (K€)	150,7	641,3	1 280,0	4 201,6	100,0	404,1	995,9	5 392,1	799,9	4 047,1	55,5	19,8			329,2	464,3			3 716,7	15 170,7	
P.M.	16,74	10,09	16,89	10,04	15,21	9,37	20,41	11,07	17,56	10,57	13,37	5,81			13,87	9,82			17,37	10,49	
Non vendu		411	36	1 363		421		43		5	32				9	56			49	2 324	
Comparatif Campagne 2014/2013																					
	St. Guérolé		Le Guilvinec		Loctudy		Lorient		Concarneau		Oléron		Le Croisic		Les Sables		Lesconil		TOUTES CRIEES		
	T 1-2-3	T40	T 1-2-3	T40	T 1-2-3	T40	T 1-2-3	T40	T 1-2-3	T40	T 1-2-3	T40	T 1-2-3	T40	T 1-2-3	T40	T 1-2-3	T40	T 1-2-3	T40	
Volume	30	-9	52	21	-16	2	-38	-61	31	15	NS	NS			46	20			20	-10	
Valeur	22	-8	41	18	-30	-11	-48	-60	12	9	NS	NS			37	25			6	-14	
P.M.	-7	1	-7	-2	-17	-13	-16	2	-15	-5	NS	NS			-6	4			-12	-4	
Non vendu		NS	NS	NS		NS		NS	NS	NS					NS	NS			NS	NS	

Source : FranceAgriMer / RIC

Données des quatre semaines précédentes // Campagne actuelle - Campagne précédente



Source : FranceAgriMer / RIC

Source : FranceAgriMer / RIC