

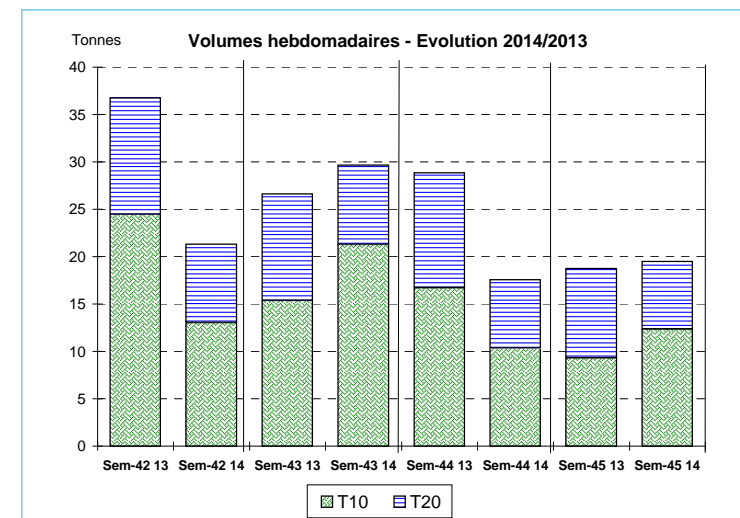
Suivi hebdomadaire des ventes en criées

Tourteau

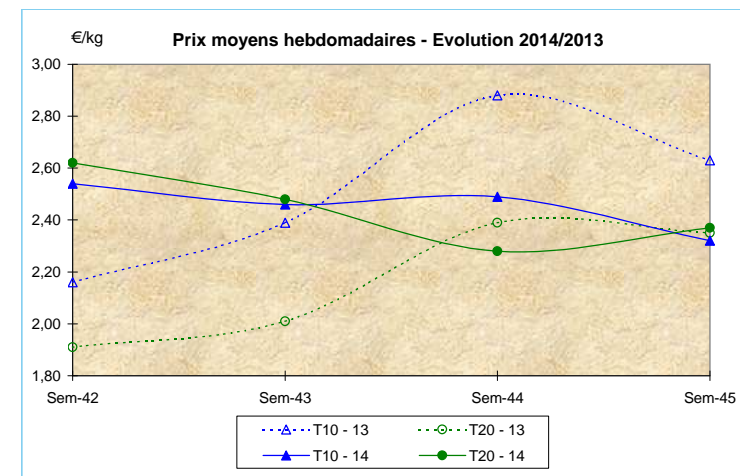
Semaine n°45
du 03/11 au 08/11/2014

JOUR	PRESENTATION		GRANVILLE	ROSCOFF	BREST	LE GUILVINEC	CONCARNEAU	LORIENT	QUIBERON	LE CROISIC	OLERON	Toutes Criées	
lun-03-nov	T10	Ventes(kg)		437	686	984	15				10	2 152	
		Valeur(€)		1 047	1 646	1 720	30				19	4 503	
		P.M. (€/kg)		2,40	2,40	1,75	2,04				1,80	2,09	
		Stockage											
	T20	Ventes		16	87		15						309
		Valeur		19	459		98						1 079
		P.M.		1,21	5,26		6,55						3,49
		Stockage											
mar-04-nov	T10	Ventes	26	362	117	515		52		238	79	1 496	
		Valeur	53	845	339	916		185		748	267	3 590	
		P.M.	2,03	2,33	2,91	1,78		3,59		3,14	3,37	2,40	
		Stockage											
	T20	Ventes	17	10	21	244		15		291	8	826	
		Valeur	35	20	103	671		45		559	24	1 834	
		P.M.	2,05	1,99	4,93	2,75		3,06		1,92	3,10	2,22	
		Stockage											
mer-05-nov	T10	Ventes		684	21	110		357		268		2 037	
		Valeur		1 579	46	216		1 017		754		4 958	
		P.M.		2,31	2,13	1,96		2,85		2,82		2,43	
		Stockage											
	T20	Ventes		205	11	183	56	284	9	251	2	1 773	
		Valeur		1 073	94	559	227	545	10	378	2	4 224	
		P.M.		5,23	8,94	3,05	4,05	1,92	1,10	1,51	1,29	2,38	
		Stockage											
jeu-06-nov	T10	Ventes	174		1 425	1 904		303		315		4 612	
		Valeur	537		3 388	3 368		813		726		9 798	
		P.M.	3,08		2,38	1,77		2,68		2,31		2,12	
		Stockage											
	T20	Ventes	623		281	45	63	176	5	340	2	2 541	
		Valeur	1 576		643	267	209	298	6	561	4	6 113	
		P.M.	2,53		2,29	5,94	3,31	1,69	1,26	1,65	2,37	2,41	
		Stockage											
ven-07-nov	T10	Ventes	49					53	340		570	89	1 683
		Valeur	105					133	909		1 704	306	4 383
		P.M.	2,14					2,51	2,67		2,99	3,46	2,60
		Stockage											
	T20	Ventes	42					124	230		506	5	1 251
		Valeur	92					300	388		835	12	2 526
		P.M.	2,18					2,41	1,69		1,65	2,37	2,02
		Stockage											
Cumul semaine	T10	Ventes(kg)	249	1 483	2 249	3 513	68	1 215		1 612	178	12 364	
		Valeur (k€)	694	3 471	5 418	6 220	163	3 565		4 743	592	28 686	
		P.M.(€/kg)	2,79	2,34	2,41	1,77	2,40	2,93		2,94	3,32	2,32	
		Stockage											
(samedi inclus)	T20	Ventes(kg)	682	231	399	472	314	860	14	1 616	16	7 138	
		Valeur(k€)	1 702	1 112	1 300	1 497	993	1 712	16	2 890	42	16 928	
		P.M.(€/kg)	2,50	4,82	3,26	3,17	3,17	1,99	1,16	1,79	2,61	2,37	
		Stockage											
Proportion T10/total de la semaine = 63%													

Source : FranceAgriMer / RIC



Source : FranceAgriMer / RIC



Source : FranceAgriMer / RIC

	Cumul campagne 2014		Cumul campagne 2013		Evolution	
	T10	T20	T10	T20	T10	T20
Ventes (t)	829,8	297,3	1 090,9	367,4	-24%	-19%
Valeur (k€)	2 081,8	791,9	2 604,5	893,2	-20%	-11%
P.M. (€/kg)	2,51	2,66	2,39	2,43	5%	9%
Non vendu	0,6	0,6	7,0	10,5	-92%	-94%

du 01/01/2014 au 08/11/2014 | du 01/01/2013 au 09/11/2013

Source : FranceAgriMer / RIC