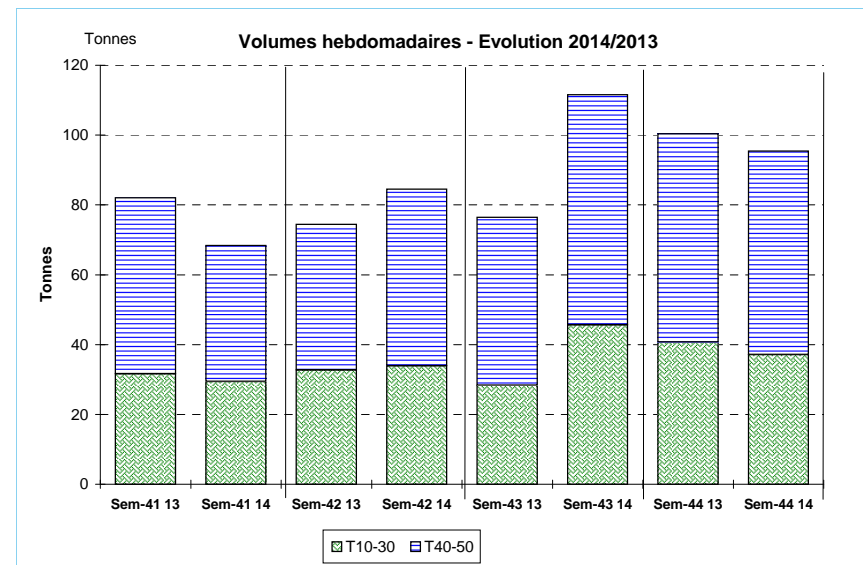
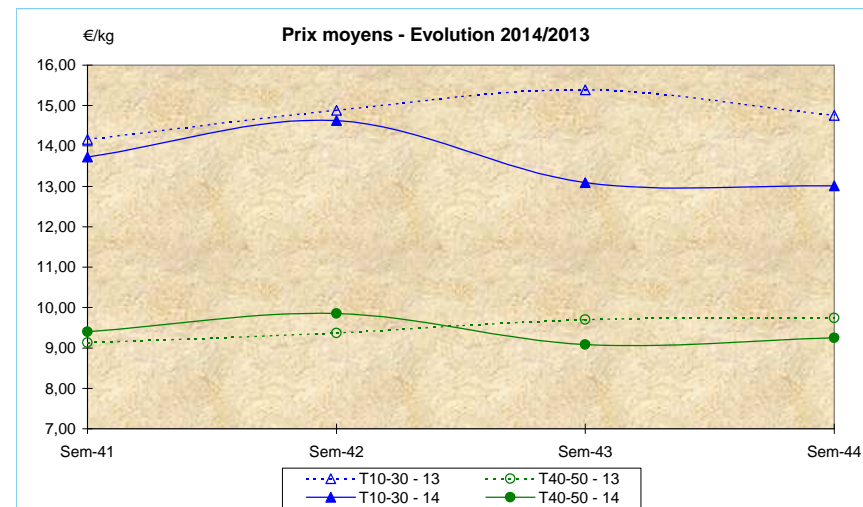


JOUR	PRESENTATION		ARCACHON	BOULOGNE	DUNKERQUE	LORIENT	LES SABLES	NORMOUTIER	OLERON	FOYAN	TOUTES CRIEES
lun-27-oct	T10-30	Ventes(kg)	1 218	729	719	109	1 050	932	573	491	10 275
		Valeur(E)	13 378	9 446	8 598	1 800	14 286	12 260	7 472	6 768	129 231
		P.M. (E/kg)	10,98	12,96	11,96	16,57	13,60	13,16	13,04	13,79	12,58
		Stockage									
	T40-50	Ventes	4 120	877	1 779	52	3 114	2 053	820	2 620	17 578
		Valeur	37 415	9 586	17 892	530	26 640	20 307	7 700	23 585	161 065
		P.M.	9,08	10,93	10,06	10,13	8,55	9,89	9,39	9,00	9,16
		Stockage									
mar-28-oct	T10-30	Ventes		416	459	371	726	196	678		6 291
		Valeur		5 027	5 511	5 239	10 408	3 002	8 724		83 051
		P.M.		12,07	12,01	14,13	14,34	15,36	12,86		13,20
		Stockage									
	T40-50	Ventes		793	1 027	354	2 968	259	2 167		9 751
		Valeur		7 444	10 220	3 789	25 717	2 816	18 199		87 851
		P.M.		9,38	9,95	10,72	8,66	10,86	8,40		9,01
		Stockage									
mer-29-oct	T10-30	Ventes	668	133	543	344	575	252	454	760	6 278
		Valeur	8 703	1 542	6 357	5 545	9 080	4 208	6 273	10 057	85 039
		P.M.	13,04	11,63	11,72	16,13	15,78	16,72	13,83	13,23	13,54
		Stockage									
	T40-50	Ventes	944	481	1 223	367	1 631	351	1 220	2 778	10 652
		Valeur	10 436	4 758	11 490	3 910	14 900	3 965	10 084	27 662	101 493
		P.M.	11,06	9,89	9,39	10,64	9,13	11,30	8,27	9,96	9,53
		Stockage									
jeu-30-oct	T10-30	Ventes	763		481	251	383	385	417		6 770
		Valeur	9 821		5 986	4 067	5 763	6 039	5 451		89 213
		P.M.	12,87		12,46	16,21	15,05	15,69	13,09		13,18
		Stockage									
	T40-50	Ventes	4 397		1 159	315	1 203	1 072	1 290		11 653
		Valeur	41 848		12 196	3 162	11 495	10 635	10 020		109 250
		P.M.	9,52		10,53	10,04	9,55	9,93	7,77		9,38
		Stockage									
ven-31-oct	T10-30	Ventes			841	547	455	587	754		6 972
		Valeur			10 248	8 060	6 706	8 587	9 293		89 824
		P.M.			12,19	14,74	14,75	14,63	12,32		12,88
		Stockage									
	T40-50	Ventes			1 492	421	1 206	752	1 973	54	8 092
		Valeur			14 772	4 341	11 158	7 518	16 819	451	74 325
		P.M.			9,90	10,31	9,25	10,00	8,53	8,44	9,18
		Stockage									
Cumul semaine	T10-30	Ventes(kg)	2 649	1 278	3 042	2 017	3 189	2 351	2 876	1 251	37 138
		Valeur(E)	31 901	16 015	36 700	29 810	46 243	34 095	37 213	16 825	483 101
		P.M.(E/kg)	12,04	12,53	12,06	14,78	14,50	14,50	12,94	13,45	13,01
		Stockage									
	T40-50	Ventes(kg)	9 461	2 151	6 679	1 831	10 124	4 487	7 470	5 452	58 259
Valeur(E)	89 698	21 788	66 570	18 618	89 909	45 241	62 821	51 698	538 738		
P.M.(E/kg)	9,48	10,13	9,97	10,17	8,88	10,08	8,41	9,48	9,25		
Stockage											
Proportion T10-30/total de la semaine = 39%											



Source : FranceAgriMer / RIC



Source : FranceAgriMer / RIC

	Cumul campagne 2014		Cumul campagne 2013		Evolution	
	T10-30	T40-50	T10-30	T40-50	T10-30	T40-50
Ventes (t)	2 428,5	2 863,8	2 409,1	3 084,1	1%	-7%
Valeur (k€)	29 756,2	24 899,3	31 619,6	27 003,6	-6%	-8%
P.M. (€/kg)	12,25	8,69	13,12	8,76	-7%	-1%
Non vendu	0,5	1,6	2,0	8,5	-74%	-82%

du 01/01/2014 au 01/11/2014 | du 01/01/2013 au 02/11/2013