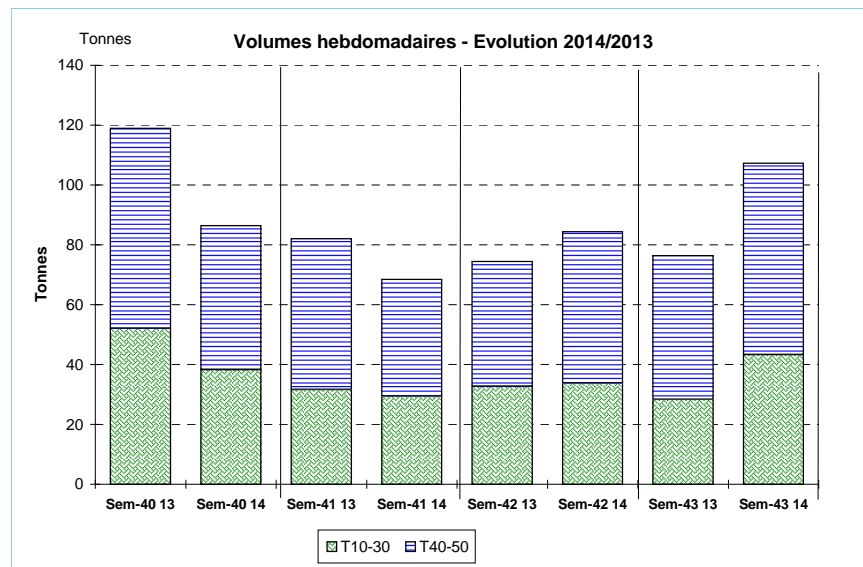
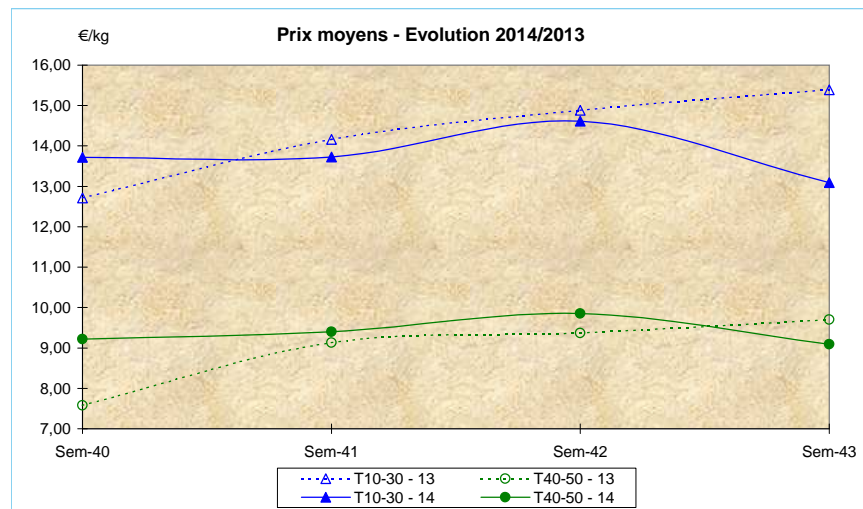


JOUR	PRESENTATION		ARCACHON	BOULOGNE	DUNKERQUE	LORIENT	LES SABLES	NORMOUTIER	OLERON	FOYAN	TOUTES CRIEES	
lun-20-oct	T10-30	Ventes(kg)	1 478	243	573	41	1 664	1 546	1 579	449	14 182	
		Valeur(E)	20 260	2 978	8 672	587	21 793	23 788	21 651	6 516	191 238	
		P.M. (E/kg)	13,71	12,27	15,13	14,50	13,10	15,39	13,71	14,51	13,48	
		Stockage										
	T40-50	Ventes	2 985	1 166	1 764	11	3 927	2 263	2 044	2 126	21 194	
		Valeur	32 682	12 050	20 427	113	35 114	25 455	18 711	22 868	206 543	
		P.M.	10,95	10,34	11,58	10,49	8,94	11,25	9,16	10,76	9,75	
		Stockage										
	mar-21-oct	T10-30	Ventes		220	114	372	1 100	637	996		7 990
			Valeur		3 069	1 433	6 777	14 083	9 146	12 385		107 034
P.M.				13,96	12,61	18,22	12,81	14,36	12,44		13,40	
Stockage												
T40-50		Ventes		169	385	160	3 156	1 422	2 133		10 315	
		Valeur		1 821	3 650	2 030	27 215	14 651	16 785		93 103	
		P.M.		10,79	9,48	12,71	8,62	10,30	7,87		9,03	
		Stockage										
mer-22-oct		T10-30	Ventes	872	238		160	1 120	1 139	742	448	7 414
			Valeur	9 828	3 606		2 640	13 249	15 247	8 851	5 613	93 926
	P.M.		11,27	15,18		16,48	11,83	13,38	11,94	12,53	12,67	
	Stockage											
	T40-50	Ventes	3 463	562		177	3 315	1 413	1 328	1 981	13 711	
		Valeur	30 606	5 506		2 453	25 787	13 965	9 382	17 033	117 895	
		P.M.	8,84	9,80		13,84	7,78	9,88	7,07	8,60	8,60	
		Stockage										
	jeu-23-oct	T10-30	Ventes	2 344			336	436	212	319		7 187
			Valeur	27 365			4 846	6 190	2 896	4 215		90 116
P.M.			11,67			14,44	14,19	13,69	13,23		12,54	
Stockage												
T40-50		Ventes	4 952	20		305	1 086	311	670		8 807	
		Valeur	42 250	227		3 201	9 938	3 124	5 707		76 927	
		P.M.	8,53	11,54		10,50	9,15	10,05	8,52		8,73	
		Stockage										
ven-24-oct		T10-30	Ventes		376	428	488	944		912	70	5 395
			Valeur		4 765	6 080	7 687	11 382		10 934	971	69 677
	P.M.			12,67	14,22	15,74	12,05		11,99	13,86	12,91	
	Stockage											
	T40-50	Ventes		372	1 339	402	2 852		2 111	92	8 302	
		Valeur		3 714	15 217	4 004	21 728		16 586	642	72 711	
		P.M.		10,00	11,36	9,96	7,62		7,86	6,99	8,76	
		Stockage										
	Cumul semaine	T10-30	Ventes(kg)	4 695	1 165	1 114	2 019	5 264	3 533	4 702	967	43 349
			Valeur(E)	57 452	15 601	16 184	31 316	66 697	51 076	59 706	13 100	567 368
P.M.(E/kg)			12,24	13,39	14,52	15,51	12,67	14,46	12,70	13,54	13,09	
Stockage												
T40-50		Ventes(kg)	11 401	2 448	3 488	1 413	14 335	5 409	8 861	4 199	63 939	
Valeur(E)	105 538	25 010	39 294	15 533	119 782	57 195	71 672	40 543		581 197		
P.M.(E/kg)	9,26	10,21	11,27	10,99	8,36	10,57	8,09	9,65		9,09		
Proportion T10-30/total de la semaine = 40%												



Source : FranceAgriMer / RIC



Source : FranceAgriMer / RIC

	Cumul campagne 2014		Cumul campagne 2013		Evolution	
	T10-30	T40-50	T10-30	T40-50	T10-30	T40-50
Ventes (t)	2 388,0	2 803,5	2 368,3	3 024,4	1%	-7%
Valeur (k€)	29 226,2	24 341,5	31 017,2	26 422,7	-6%	-8%
P.M. (€/kg)	12,24	8,68	13,10	8,74	-7%	-1%
Non vendu	0,5	1,5	1,9	8,4	-74%	-82%

du 01/01/2014 au 25/10/2014 | du 01/01/2013 au 26/10/2013