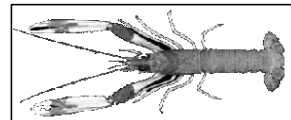


Date	Crée	SAINT GUENOLE		LE GUILVINEC		LOCTUDY		LORIENT		CONCARNEAU		OLERON		LE CROISIC		LES SABLES		LESCONIL		TOUTES CRIEES	
	Présent.	vivante		vivante		vivante		vivante		vivante		vivante		vivante		vivante		vivante		vivante	
	Taille	T1-2-3	T40	T1-2-3	T40	T1-2-3	T40	T1-2-3	T40	T1-2-3	T40	T1-2-3	T40	T1-2-3	T40	T1-2-3	T40	T1-2-3	T40	T1-2-3	T40
lun-20-oct	Vol. (kg)	12	118	692	1 691		34			72	524									776	2 368
	Val. (E)	174	1 402	10 696	17 580		331			1 104	6 844									11 974	26 156
	P.M.	14,47	11,85	15,45	10,39		9,68			15,38	13,07									15,43	11,05
	Stockage																				
mar-21-oct	Vol. (kg)			345	1 470	56	261			443	2 594									844	4 325
	Val. (E)			5 458	16 095	691	2 068			5 375	22 004									11 524	40 167
	P.M.			15,81	10,95	12,40	7,91			12,13	8,48									13,65	9,29
	Stockage																				
mer-22-oct	Vol. (kg)	28	214	787	2 087	8	60			77	479									900	2 840
	Val. (E)	358	1 787	11 933	19 934	128	645			1 331	6 334									13 750	28 700
	P.M.	12,84	8,36	15,17	9,55	15,90	10,76			17,23	13,22									15,28	10,11
	Stockage																				
jeu-23-oct	Vol. (kg)	66	396	1 094	3 706	60	335			658	3 430									1 879	7 867
	Val. (E)	1 044	3 636	16 397	34 448	704	2 086			7 667	28 437									25 812	68 606
	P.M.	15,72	9,18	14,98	9,30	11,75	6,22			11,64	8,29									13,74	8,72
	Stockage																				
ven-24-oct	Vol. (kg)	61	282	844	2 983	92	482													998	3 746
	Val. (E)	1 066	3 158	14 923	31 822	998	3 973													16 987	38 954
	P.M.	17,50	11,22	17,67	10,67	10,82	8,25													17,03	10,40
	Stockage																				
Cumul Semaine	Vol. (T)	0,2	1,0	3,8	11,9	0,2	1,2			1,3	7,0									5,4	21,1
	Val. (k€)	2,6	10,0	59,4	119,9	2,5	9,1			15,5	63,6									80,0	202,6
	P.M.	15,80	9,89	15,79	10,04	11,68	7,76			12,37	9,05									14,83	9,58
	Stockage																				

T 1-2-3 = Taille T10+T20+T30

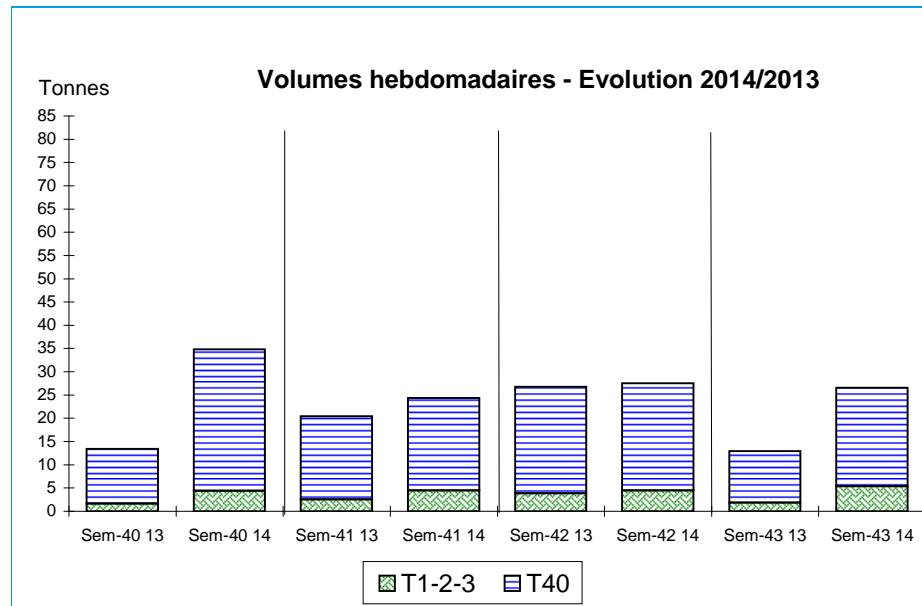


Données Campagnes

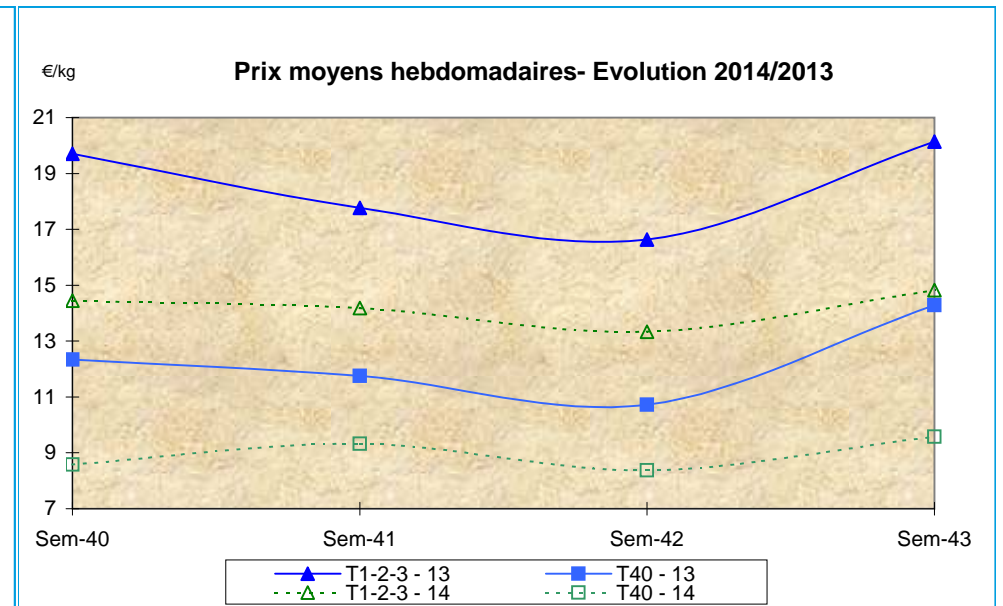
Campagne actuelle : du 01/01/2014 au 25/10/2014																					
	St. Guérolé		Le Guilvinec		Loctudy		Lorient		Concarneau		Oléron		Le Croisic		Les Sables		Lesconil		TOUTES CRIEES		
	T 1-2-3	T40	T 1-2-3	T40	T 1-2-3	T40	T 1-2-3	T40	T 1-2-3	T40	T 1-2-3	T40	T 1-2-3	T40	T 1-2-3	T40	T 1-2-3	T40	T 1-2-3	T40	
Vol. (T)	11,1	55,8	107,7	482,6	4,5	36,1	30,1	190,4	54,9	413,3					34,7	56,7			243,1	1 234,9	
Val. (K€)	174,4	566,9	1 691,9	4 744,0	56,8	294,4	517,5	2 154,9	824,2	4 133,9					451,5	581,4			3 716,6	12 475,5	
P.M.	15,66	10,15	15,71	9,83	12,66	8,15	17,17	11,32	15,03	10,00					12,99	10,26			15,29	10,10	
Non vendu																					
Campagne Précédente : du 01/01/2013 au 26/10/2013																					
	St. Guérolé		Le Guilvinec		Loctudy		Lorient		Concarneau		Oléron		Le Croisic		Les Sables		Lesconil		TOUTES CRIEES		
	T 1-2-3	T40	T 1-2-3	T40	T 1-2-3	T40	T 1-2-3	T40	T 1-2-3	T40	T 1-2-3	T40	T 1-2-3	T40	T 1-2-3	T40	T 1-2-3	T40	T 1-2-3	T40	
Vol. (T)	8,4	61,4	69,6	401,0	6,2	41,9	45,9	467,6	42,4	368,9	4,2	3,4			23,7	47,3			200,8	1 391,5	
Val. (K€)	142,3	618,8	1 187,5	4 026,7	95,0	393,1	939,6	5 150,2	747,4	3 885,7	55,5	19,8			329,2	464,3			3 502,0	14 558,9	
P.M.	16,88	10,08	17,06	10,04	15,26	9,37	20,48	11,01	17,62	10,53	13,37	5,81			13,87	9,82			17,44	10,46	
Non vendu		411	28	1 363		421		43		5	32				9	56			42	2 324	
Comparatif Campagne 2014/2013																					
	St. Guérolé		Le Guilvinec		Loctudy		Lorient		Concarneau		Oléron		Le Croisic		Les Sables		Lesconil		TOUTES CRIEES		
	T 1-2-3	T40	T 1-2-3	T40	T 1-2-3	T40	T 1-2-3	T40	T 1-2-3	T40	T 1-2-3	T40	T 1-2-3	T40	T 1-2-3	T40	T 1-2-3	T40	T 1-2-3	T40	
Volume	32	-9	55	20	-28	-14	-34	-59	29	12	NS	NS			46	20			21	-11	
Valeur	23	-8	42	18	-40	-25	-45	-58	10	6	NS	NS			37	25			6	-14	
P.M.	-7	1	-8	-2	-17	-13	-16	3	-15	-5	NS	NS			-6	4			-12	-3	
Non vendu		NS	NS	NS		NS		NS	NS	NS					NS	NS			NS	NS	

Source : FranceAgriMer / RIC

Données des quatre semaines précédentes // Campagne actuelle - Campagne précédente



Source : FranceAgriMer / RIC



Source : FranceAgriMer / RIC