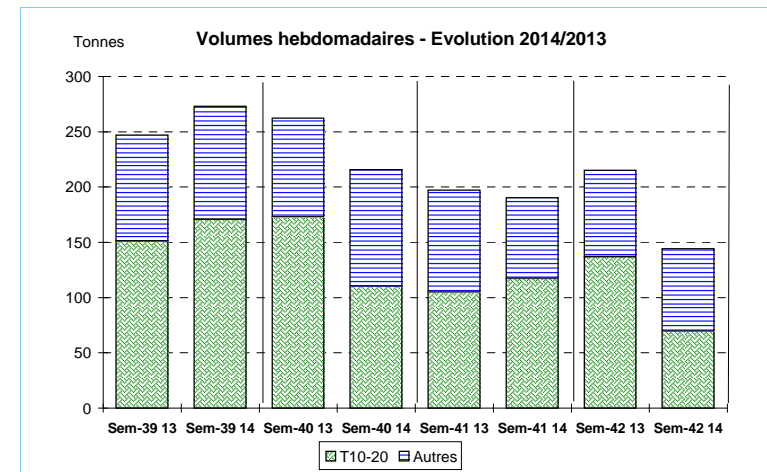
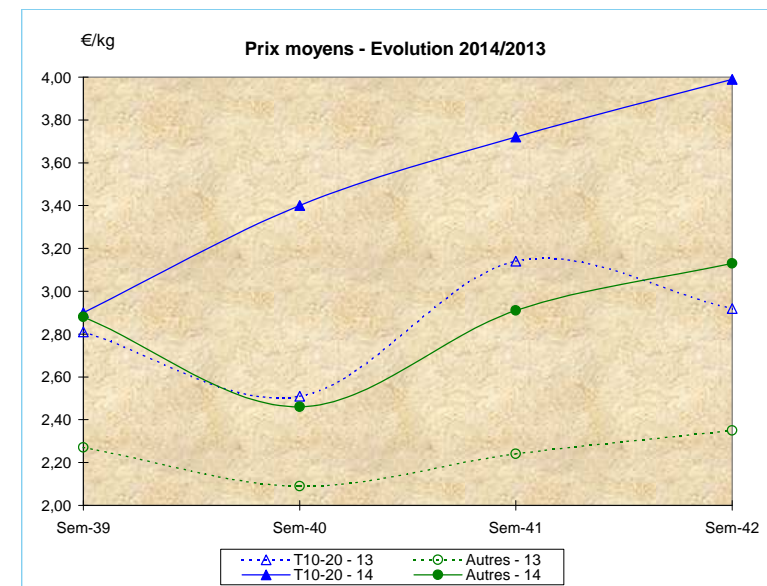


JOUR	PRESENTATION		LE GUILVINEC	CONCARNEAU	LORIENT	LA TURBALLE	ILE D YEU	SAINTE GILLES	LES SABLES	LA ROCHELLE	ST JEAN DE LUZ	Toutes Criées	
lun-13-oct	T10-20*	Ventes(kg)	837	75	16 653	8		5	48	3 419	1 357	31 079	
		Valeur(€)	4 002	416	55 775	15		20	266	14 262	11 109	111 199	
		P.M. (€/kg)	4,78	5,53	3,35	1,99		4,20	5,49	4,17	8,19	3,58	
		Stockage											
	Autres	Ventes	765	351	3 672	484		559	3 664	1 301	1 044	16 317	
		Valeur	1 262	469	9 722	1 597		1 847	10 635	4 461	5 681	51 327	
		P.M.	1,65	1,33	2,65	3,30		3,30	2,90	3,43	5,44	3,15	
		Stockage											
mar-14-oct	T10-20*	Ventes	1 141	216	230	12	62		28		303	3 996	
		Valeur	5 601	1 425	1 583	78	265		117		2 522	21 791	
		P.M.	4,91	6,59	6,87	6,43	4,28		4,24		8,32	5,45	
		Stockage											
	Autres	Ventes	505	765	1 385	197	114	208	3 549			84	13 749
		Valeur	686	1 606	3 142	689	372	688	9 760			713	47 501
		P.M.	1,36	2,10	2,27	3,50	3,28	3,31	2,75			8,53	3,45
		Stockage											
mer-15-oct	T10-20*	Ventes	2 060	706	855	35	2 745	3	7		554	13 143	
		Valeur	8 062	3 306	3 522	240	12 104	14	38		4 450	56 736	
		P.M.	3,91	4,68	4,12	6,97	4,41	5,43	5,59		8,04	4,32	
		Stockage											
	Autres	Ventes	540	1 119	1 194	295	197	534	1 424			1 126	15 771
		Valeur	1 114	2 016	2 885	1 063	657	1 601	4 639			4 330	56 181
		P.M.	2,07	1,80	2,42	3,61	3,33	3,00	3,26			3,84	3,56
		Stockage											
jeu-16-oct	T10-20*	Ventes	1 183	230	262	4	1 639				251	9 575	
		Valeur	5 167	1 158	1 458	11	7 504				1 951	37 996	
		P.M.	4,37	5,04	5,56	2,61	4,58				7,79	3,97	
		Stockage											
	Autres	Ventes	880	517	2 045	200	162	131				470	10 774
		Valeur	1 169	1 028	4 116	723	516	451				1 735	31 363
		P.M.	1,33	1,99	2,01	3,62	3,18	3,45				3,69	2,91
		Stockage											
ven-17-oct	T10-20*	Ventes	919	349	1 548	17			5 634		21	11 417	
		Valeur	3 188	1 468	6 159	134			25 521		168	47 951	
		P.M.	3,47	4,21	3,98	8,11			4,53		8,18	4,20	
		Stockage											
	Autres	Ventes	549	1 078	2 381	77		33	1 526				14 724
		Valeur	648	1 364	4 660	270		128	4 944				40 261
		P.M.	1,18	1,27	1,96	3,52		3,86	3,24				2,73
		Stockage											
Cumul semaine	T10-20*	Ventes(kg)	6 140	1 846	19 550	75	4 446	7	5 717	3 419	2 485	69 564	
		Valeur (k€)	26 020	8 766	68 497	479	19 874	34	25 941	14 262	20 199	277 234	
		P.M.(€/kg)	4,24	4,75	3,50	6,37	4,47	4,62	4,54	4,17	8,13	3,99	
		Stockage											
	Autres	Ventes(kg)	3 238	4 477	10 678	1 253	473	1 465	10 162	1 301	2 724	74 614	
		Valeur(k€)	4 879	7 093	24 525	4 342	1 545	4 715	29 978	4 461	12 459	233 491	
		P.M.(€/kg)	1,51	1,58	2,30	3,47	3,26	3,22	2,95	3,43	4,57	3,13	
		Stockage											
Proportion T10+20/total de la semaine = 48%													

T10*=T10+T11+T12 T20*=T21+T22



Source : FranceAgriMer / RIC



Source : FranceAgriMer / RIC

	Cumul campagne 2014		Cumul campagne 2013		Evolution	
	T10-20	Autres	T10-20	Autres	T10-20	Autres
Ventes (t)	11 360,2	3 651,0	7 435,8	2 899,5	53%	26%
Valeur (k€)	25 699,2	10 437,7	17 618,3	8 099,4	46%	29%
P.M. (€/kg)	2,26	2,86	2,37	2,79	-5%	3%
Non vendu	65,3	6,3	355,1	137,7	-82%	-95%

du 01/01/2014 au 18/10/2014 du 01/01/2013 au 19/10/2013