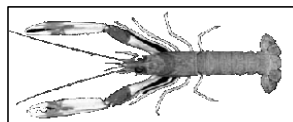


Date	Criée	LE GUILVINEC		SAINT GUENOLE		LOCTUDY		LORIENT		LA TURBALLE		LE CROISIC		LA ROCHELLE		OLERON		ST JEAN DE LUZ		TOUTES CRIEES				
	Présent.	glacée		glacée		glacée		glacée		glacée		glacée		glacée		glacée		glacée		glacée				
	Taille	T10	T20	T10	T20	T10	T20	T10	T20	T10	T20	T10	T20	T10	T20	T10	T20	T10	T20	T10	T20	Autres		
lun-13-oct	Vol. (kg)								157												157	1 827		
	Val. (€)								1 803													1 803	11 627	
	P.M.								11,51													11,51	6,36	
	Stockage																							
mar-14-oct	Vol. (kg)							39	273												39	273	2 879	
	Val. (€)							829	4 055													829	4 055	24 149
	P.M.							21,25	14,85													21,25	14,85	8,39
	Stockage																							
mer-15-oct	Vol. (kg)				54		98	22	250												22	402	2 852	
	Val. (€)				641		1 083	626	3 830													626	5 554	27 188
	P.M.				11,81		11,05	28,07	15,32													28,07	13,81	9,53
	Stockage																							
jeu-16-oct	Vol. (kg)				13			22	258						5	8					27	278	2 094	
	Val. (€)				155			576	4 246						118	163						694	4 563	19 725
	P.M.				12,32			26,53	16,49						24,60	19,60						26,18	16,39	9,42
	Stockage																							
ven-17-oct	Vol. (kg)				229			12	160												12	388	787	
	Val. (€)				2 623			361	3 787													361	6 410	12 733
	P.M.				11,47			30,05	23,71													30,05	16,50	16,2
	Stockage																							
Cumul Semaine																								
Vol. (T)				0,3		0,1	0,1	1,1							0,0	0,0					0,1	1,5	10,5	
Val. (k€)				3,4		1,1	2,4	17,7							0,1	0,2						2,5	22,4	95,7
P.M.				11,57		11,05	25,17	16,16							24,60	19,60						25,14	14,94	9,16
Stockage																								

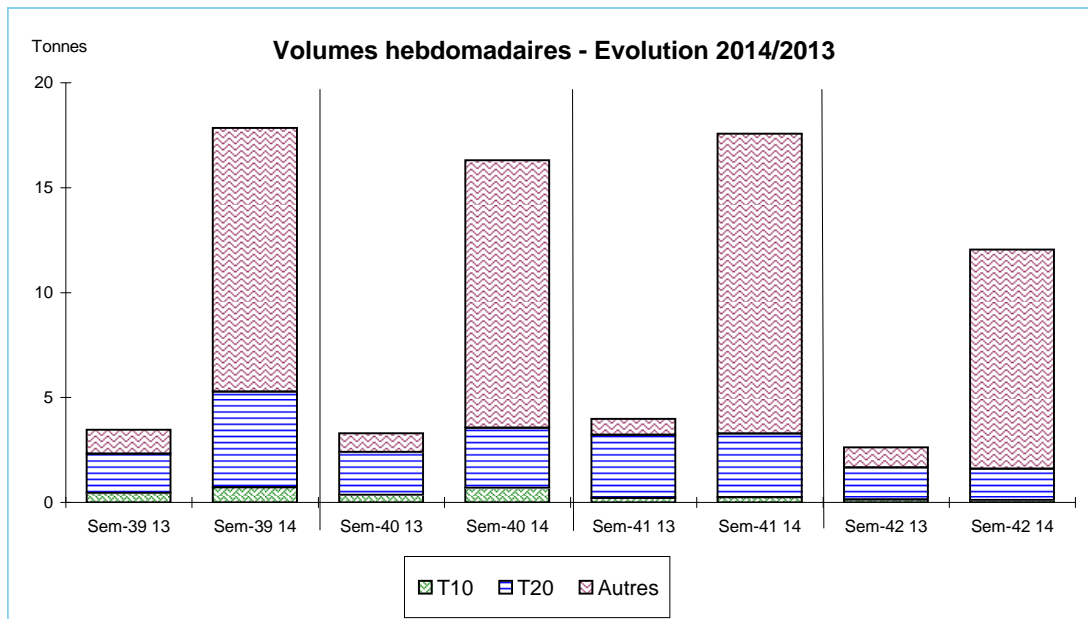


Données Campagnes

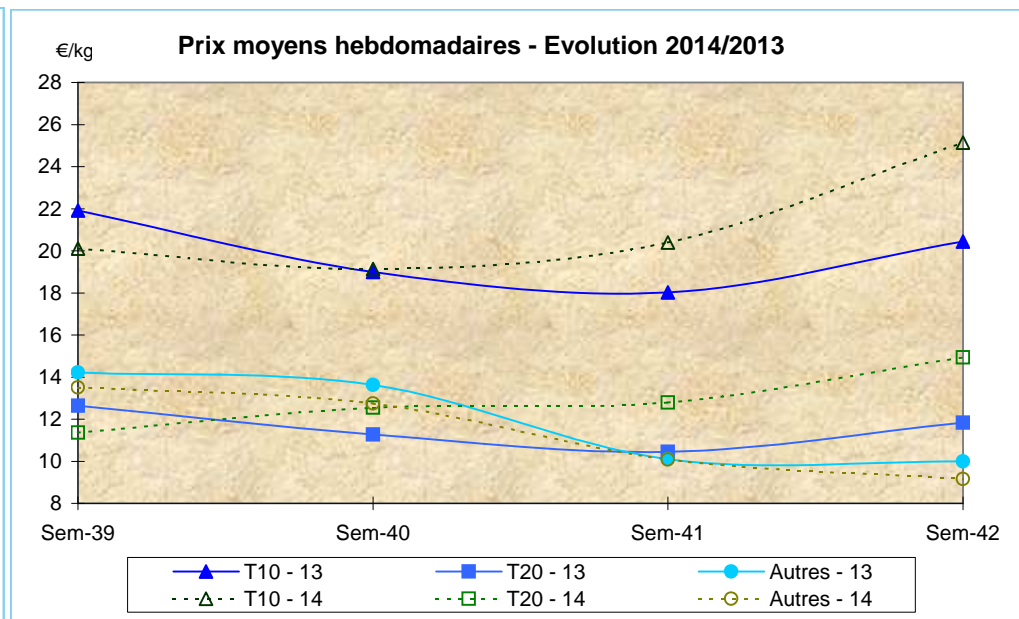
Campagne actuelle : du 01/01/2014 au 18/10/2014																						
	LE GUILVINEC		SAINT GUENOLE		LOCTUDY		LORIENT		LA TURBALLE		LE CROISIC		LA ROCHELLE		OLERON		ST JEAN DE LUZ		TOUTES CRIEES			
	T10	T20	T10	T20	T10	T20	T10	T20	T10	T20	T10	T20	T10	T20	T10	T20	T10	T20	T10	T20	Autres	
Vol. (T)	4,2	12,0	13,9	106,6	16,8	119,4	3,6	30,8	1,5	1,1	1,6	0,6	0,5	0,6	6,6	10,3	0,4	0,4	49,5	283,8	726,4	
Val. (K€)	80,3	76,9	173,2	815,3	209,7	978,5	70,8	601,0	24,4	12,4	35,2	11,7	11,0	7,5	139,4	179,2	8,8	7,4	755,2	2 722,5	7 910,6	
P.M.	19,27	6,44	12,44	7,65	12,49	8,19	19,43	19,50	16,38	11,75	21,53	19,09	20,95	12,01	21,01	17,35	21,93	18,04	15,26	9,59	10,89	
Non vendu																						
Campagne Précédente : du 01/01/2013 au 19/10/2013																						
	LE GUILVINEC		SAINT GUENOLE		LOCTUDY		LORIENT		LA TURBALLE		LE CROISIC		LA ROCHELLE		OLERON		ST JEAN DE LUZ		TOUTES CRIEES			
	T10	T20	T10	T20	T10	T20	T10	T20	T10	T20	T10	T20	T10	T20	T10	T20	T10	T20	T10	T20	Autres	
Vol. (T)	6,1	16,9	17,7	132,9	10,3	130,8	4,2	0,5	0,1	0,7	2,2	1,3	1,1	6,7	18,3	24,9	0,4	0,3	60,5	316,3	397,6	
Val. (K€)	116,4	122,0	256,2	1 000,5	136,7	1 022,3	43,5	2,7	1,4	14,8	50,8	26,8	17,9	81,4	333,7	368,6	8,3	5,7	967,2	2 663,7	4 190,3	
P.M.	19,24	7,22	14,45	7,53	13,32	7,81	10,34	5,78	21,19	21,58	23,43	20,39	15,93	12,13	18,25	14,80	22,05	17,35	16,00	8,42	10,54	
Non vendu	1				3		31	32											35	34	634	
Comparatif Campagne 2014/2013																						
	LE GUILVINEC		SAINT GUENOLE		LOCTUDY		LORIENT		LA TURBALLE		LE CROISIC		LA ROCHELLE		OLERON		ST JEAN DE LUZ		TOUTES CRIEES			
	T10	T20	T10	T20	T10	T20	T10	T20	T10	T20	T10	T20	T10	T20	T10	T20	T10	T20	T10	T20	Autres	
Volume	-31	-29	-21	-20	63	-9	-13	x 66	x 23	54	-25	-53	-53	-91	-64	-59	6	26	-18	-10	83	
Valeur	-31	-37	-32	-19	53	-4	63	x 223	x 18	-16	-31	-56	-39	-91	-58	-51	6	31	-22	2	89	
P.M.	0	-11	-14	2	-6	5	88	x 3	-23	-46	-8	-6	32	-1	15	17	-1	4	-5	14	3	
Non vendu	NS				NS		NS												NS	NS	NS	

Source : FranceAgriMer / RIC

Données des quatre semaines précédentes // Campagne actuelle - Campagne précédente



Source : FranceAgriMer / RIC



Source : FranceAgriMer / RIC