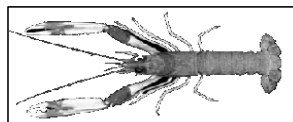


Date	Criée	LE GUILVINEC		SAINT GUENOLE		LOCTUDY		LORIENT		LA TURBALLE		LE CROISIC		LA ROCHELLE		OLERON		ST JEAN DE LUZ		TOUTES CRIEES		
	Présent.	glacée		glacée		glacée		glacée		glacée		glacée		glacée		glacée		glacée		glacée		
	Taille	T10	T20	T10	T20	T10	T20	T10	T20	T10	T20	T10	T20	T10	T20	T10	T20	T10	T20	T10	T20	Autres
lun-06-oct	Vol. (kg)	33		10	687				36						5	23			48	746	494	
	Val. (€)	802		127	5 658				502						109	448			1 038	6 608	5 115	
	P.M.	24,03		12,72	8,24				13,86						23,14	19,41			21,60	8,86	10,35	
	Stockage																					
mar-07-oct	Vol. (kg)					6			228						5	19			11	247	1 047	
	Val. (€)					106			3 708						107	303			213	4 021	11 381	
	P.M.					17,72			16,27						22,20	15,95			19,71	16,25	10,88	
	Stockage																					
mer-08-oct	Vol. (kg)			14	175		60		241										14	476	4 187	
	Val. (€)			225	1 924		610		3 324										225	5 858	37 697	
	P.M.			16,40	10,99		10,17		13,80										16,40	12,31	9,00	
	Stockage																					
jeu-09-oct	Vol. (kg)	22		2	146	73	677	12	109										109	932	1 629	
	Val. (€)	287		30	1 624	1 271	6 980	425	1 805										2 013	10 409	15 377	
	P.M.	13,28		13,46	11,14	17,42	10,31	35,70	16,52										18,51	11,17	9,44	
	Stockage																					
ven-10-oct	Vol. (kg)							7	224										7	224	2 247	
	Val. (€)							242	4 100										242	4 100	26 132	
	P.M.							35,00	18,27										35,00	18,27	11,6	
	Stockage																					
<b>Cumul Semaine</b>																						
Vol. (T)	0,1		0,0	1,0	0,1	0,7	0,1	1,3										0,0	0,0	0,2	3,0	14,3
Val. (k€)	1,1		0,4	9,2	1,4	7,6	1,8	21,3										0,2	0,8	4,9	38,9	144,2
P.M.	19,81		14,73	9,14	17,44	10,30	26,03	16,99										22,67	17,85	20,40	12,78	10,09
Stockage																						

Source : FranceAgriMer / RIC

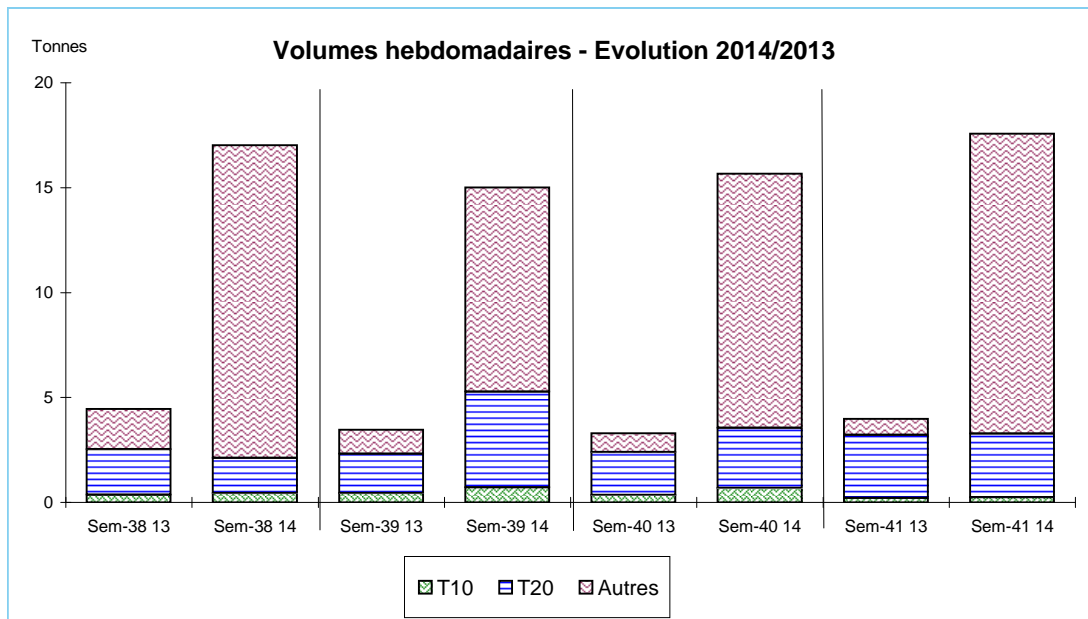


Données Campagnes

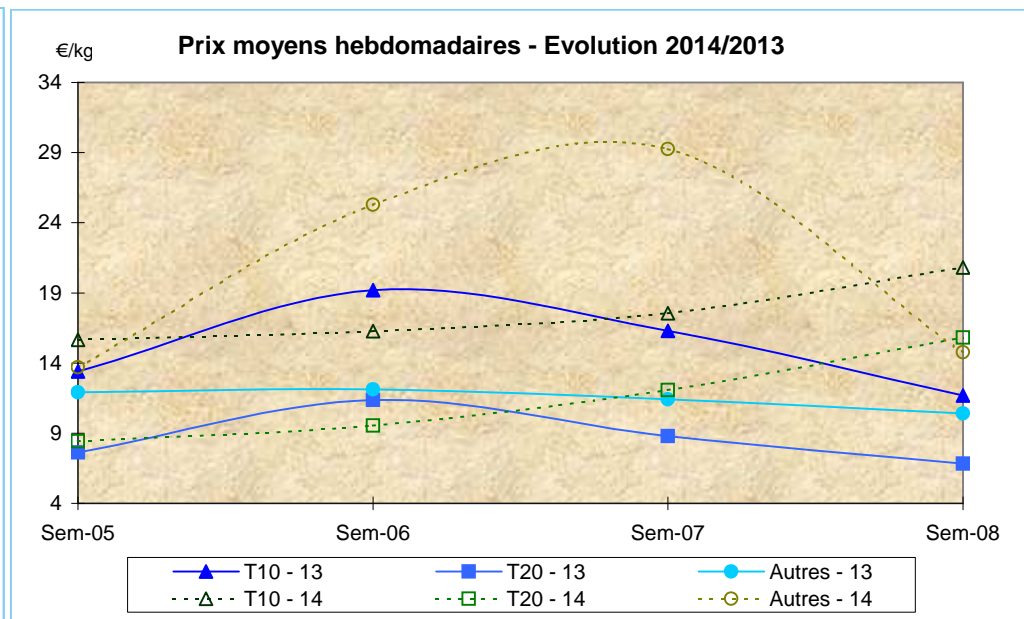
Campagne actuelle : du 01/01/2014 au 11/10/2014																						
	LE GUILVINEC		SAINT GUENOLE		LOCTUDY		LORIENT		LA TURBALLE		LE CROISIC		LA ROCHELLE		OLERON		ST JEAN DE LUZ		TOUTES CRIEES			
	T10	T20	T10	T20	T10	T20	T10	T20	T10	T20	T10	T20	T10	T20	T10	T20	T10	T20	T10	T20	Autres	
Vol. (T)	4,2	12,0	13,9	106,3	16,8	119,3	3,5	29,7	1,5	1,1	1,6	0,6	0,5	0,6	6,6	10,3	0,4	0,4	49,4	282,3	712,3	
Val. (K€)	80,3	76,9	173,2	811,9	209,7	977,4	68,4	583,0	24,4	12,4	35,2	11,7	11,0	7,5	139,3	179,0	8,8	7,4	752,6	2 699,7	7 759,9	
P.M.	19,27	6,44	12,44	7,63	12,49	8,19	19,27	19,62	16,38	11,75	21,53	19,09	20,95	12,01	21,00	17,35	21,93	18,04	15,24	9,56	10,89	
Non vendu																						
Campagne Précédente : du 01/01/2013 au 12/10/2013																						
	LE GUILVINEC		SAINT GUENOLE		LOCTUDY		LORIENT		LA TURBALLE		LE CROISIC		LA ROCHELLE		OLERON		ST JEAN DE LUZ		TOUTES CRIEES			
	T10	T20	T10	T20	T10	T20	T10	T20	T10	T20	T10	T20	T10	T20	T10	T20	T10	T20	T10	T20	Autres	
Vol. (T)	6,0	16,9	17,7	132,1	10,2	130,2	4,2	0,4	0,1	0,7	2,2	1,3	1,1	6,7	18,2	24,8	0,4	0,3	60,3	314,8	396,6	
Val. (K€)	115,6	121,8	255,8	991,4	136,1	1 015,4	43,5	2,5	1,4	14,8	50,8	26,8	17,9	81,4	332,7	367,1	8,3	5,7	964,4	2 645,7	4 180,7	
P.M.	19,23	7,22	14,45	7,51	13,30	7,80	10,34	5,56	21,19	21,58	23,43	20,39	15,93	12,13	18,24	14,79	22,05	17,35	15,99	8,40	10,54	
Non vendu	1				3		31	32											35	32	582	
Comparatif Campagne 2014/2013																						
	LE GUILVINEC		SAINT GUENOLE		LOCTUDY		LORIENT		LA TURBALLE		LE CROISIC		LA ROCHELLE		OLERON		ST JEAN DE LUZ		TOUTES CRIEES			
	T10	T20	T10	T20	T10	T20	T10	T20	T10	T20	T10	T20	T10	T20	T10	T20	T10	T20	T10	T20	Autres	
Volume	-31	-29	-21	-19	64	-8	-16	x 67	x 23	54	-25	-53	-53	-91	-64	-58	6	26	-18	-10	80	
Valeur	-31	-37	-32	-18	54	-4	57	x 235	x 18	-16	-31	-56	-39	-91	-58	-51	6	31	-22	2	86	
P.M.	0	-11	-14	2	-6	5	86	x 4	-23	-46	-8	-6	32	-1	15	17	-1	4	-5	14	3	
Non vendu	NS				NS		NS	NS											NS	NS	NS	

Source : FranceAgriMer / RIC

Données des quatre semaines précédentes // Campagne actuelle - Campagne précédente



Source : FranceAgriMer / RIC



Source : FranceAgriMer / RIC