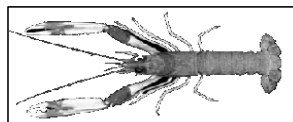


Date	Criée	LE GUILVINEC		SAINT GUENOLE		LOCTUDY		LORIENT		LA TURBALLE		LE CROISIC		LA ROCHELLE		OLERON		ST JEAN DE LUZ		TOUTES CRIEES		
	Présent.	glacée		glacée		glacée		glacée		glacée		glacée		glacée		glacée		glacée		glacée		
	Taille	T10	T20	T10	T20	T10	T20	T10	T20	T10	T20	T10	T20	T10	T20	T10	T20	T10	T20	T10	T20	Autres
lun-22-sept	Vol. (kg)	54		97	1 762									9		3				163	1 762	9
	Val. (€)	934		1 580	17 170									106		70				2 691	17 170	160
	P.M.	17,41		16,29	9,74									11,45		24,20				16,52	9,74	18,21
	Stockage																					
mar-23-sept	Vol. (kg)	5		94	26			70	65							15	24			184	116	819
	Val. (€)	103		2 255	465			1 976	1 409							349	542			4 683	2 443	11 241
	P.M.	19,09		24,08	17,79			28,23	21,77							22,81	22,60			25,41	21,07	13,73
	Stockage																					
mer-24-sept	Vol. (kg)					81	812	26	88											107	900	1 727
	Val. (€)					1 308	8 272	640	1 656											1 948	9 928	20 820
	P.M.					16,15	10,19	25,01	18,75											18,27	11,03	12,06
	Stockage																					
jeu-25-sept	Vol. (kg)			70	388	100	898	38	138											208	1 424	1 484
	Val. (€)			1 046	3 538	1 588	7 855	994	2 429											3 627	13 822	16 957
	P.M.			14,95	9,11	15,88	8,75	26,37	17,60											17,47	9,70	11,43
	Stockage																					
ven-26-sept	Vol. (kg)							17	118					2		11	19			30	137	1 623
	Val. (€)							494	2 634					50		278	453			823	3 087	20 791
	P.M.							28,73	22,38					22,92		26,49	24,12			27,51	22,62	12,8
	Stockage																					
Cumul Semaine	Vol. (T)	0,1		0,3	2,2	0,2	1,7	0,2	0,6					0,0		0,0	0,0			0,7	4,6	9,1
	Val. (k€)	1,0		4,9	21,2	2,9	16,1	4,7	13,3					0,2		0,7	1,0			14,3	51,6	118,5
	P.M.	17,56		18,73	9,73	16,00	9,43	27,16	21,23					13,64		24,30	23,26			20,11	11,33	13,06
	Stockage																					

Source : FranceAgriMer / RIC

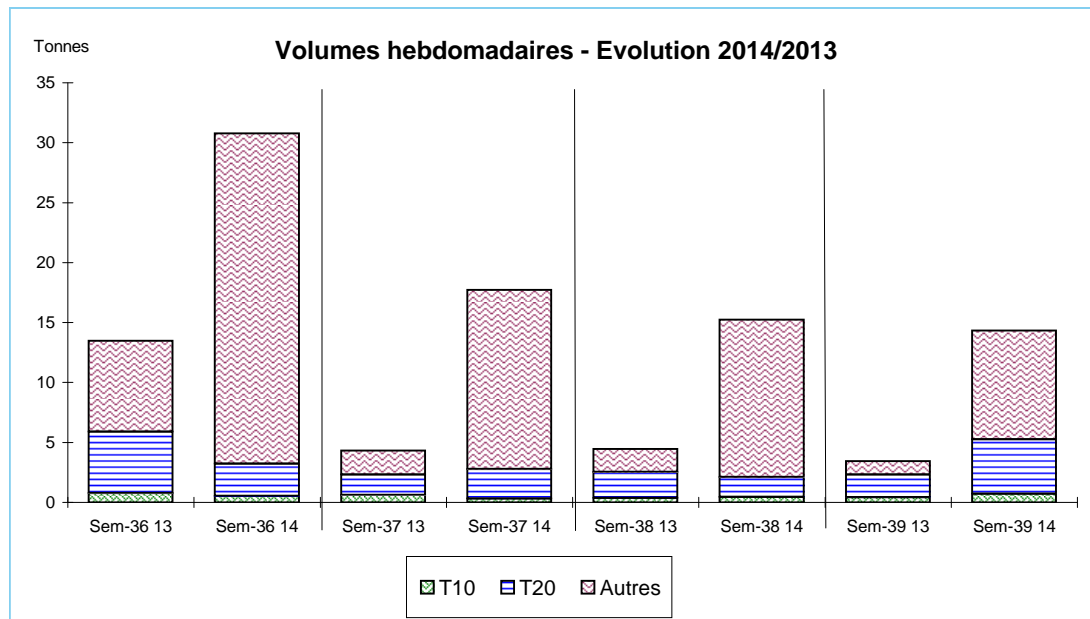


Données Campagnes

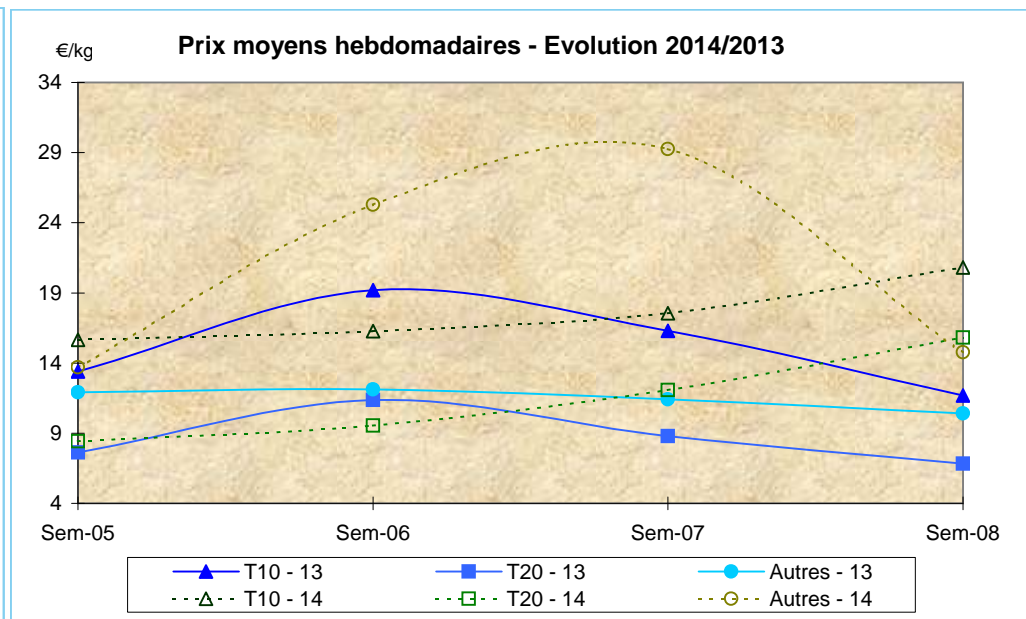
Campagne actuelle : du 01/01/2014 au 27/09/2014																						
	LE GUILVINEC		SAINT GUENOLE		LOCTUDY		LORIENT		LA TURBALLE		LE CROISIC		LA ROCHELLE		OLERON		ST JEAN DE LUZ		TOUTES CRIEES			
	T10	T20	T10	T20	T10	T20	T10	T20	T10	T20	T10	T20	T10	T20	T10	T20	T10	T20	T10	T20	Autres	
Vol. (T)	4,0	12,0	13,6	104,2	16,6	117,7	3,3	27,7	1,5	1,1	1,6	0,6	0,5	0,6	6,5	10,1	0,4	0,4	48,4	276,3	681,4	
Val. (K€)	77,5	76,9	168,2	792,4	206,3	961,0	62,9	546,1	24,4	12,4	35,2	11,7	11,0	7,4	136,3	175,3	8,8	7,4	732,9	2 622,8	7 417,7	
P.M.	19,38	6,44	12,33	7,60	12,44	8,17	18,84	19,73	16,38	11,75	21,53	19,09	20,95	11,99	20,98	17,33	21,93	18,04	15,15	9,49	10,89	
Non vendu																						
Campagne Précédente : du 01/01/2013 au 28/09/2013																						
	LE GUILVINEC		SAINT GUENOLE		LOCTUDY		LORIENT		LA TURBALLE		LE CROISIC		LA ROCHELLE		OLERON		ST JEAN DE LUZ		TOUTES CRIEES			
	T10	T20	T10	T20	T10	T20	T10	T20	T10	T20	T10	T20	T10	T20	T10	T20	T10	T20	T10	T20	Autres	
Vol. (T)	5,9	16,7	17,6	129,0	10,2	128,6	4,2	0,4	0,1	0,7	2,2	1,3	1,1	6,7	18,0	24,6	0,4	0,3	59,8	309,7	395,0	
Val. (K€)	113,8	120,6	254,0	959,9	134,7	998,3	43,5	2,4	1,4	14,8	50,8	26,8	17,9	81,4	327,3	362,8	8,3	5,7	953,9	2 591,2	4 160,7	
P.M.	19,24	7,21	14,43	7,44	13,26	7,76	10,34	5,52	21,19	21,58	23,43	20,39	15,93	12,13	18,22	14,77	22,05	17,35	15,96	8,37	10,53	
Non vendu	1						31	32											32	32	582	
Comparatif Campagne 2014/2013																						
	LE GUILVINEC		SAINT GUENOLE		LOCTUDY		LORIENT		LA TURBALLE		LE CROISIC		LA ROCHELLE		OLERON		ST JEAN DE LUZ		TOUTES CRIEES			
	T10	T20	T10	T20	T10	T20	T10	T20	T10	T20	T10	T20	T10	T20	T10	T20	T10	T20	T10	T20	Autres	
Volume	-32	-29	-23	-19	63	-9	-21	x 62	x 23	54	-25	-53	-53	-91	-64	-59	6	26	-19	-11	73	
Valeur	-32	-36	-34	-17	53	-4	45	x 223	x 18	-16	-31	-56	-39	-91	-58	-52	6	31	-23	1	78	
P.M.	1	-11	-15	2	-6	5	82	x 4	-23	-46	-8	-6	32	-1	15	17	-1	4	-5	13	3	
Non vendu	NS						NS	NS											NS	NS	NS	

Source : FranceAgriMer / RIC

Données des quatre semaines précédentes // Campagne actuelle - Campagne précédente



Source : FranceAgriMer / RIC



Source : FranceAgriMer / RIC