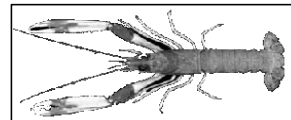


Date	Crée	SAINT GUENOLE		LE GUILVINEC		LOCTUDY		LORIENT		CONCARNEAU		OLERON		LE CROISIC		LES SABLES		LESCONIL		TOUTES CRIEES	
	Présent.	vivante		vivante		vivante		vivante		vivante		vivante		vivante		vivante		vivante		vivante	
	Taille	T1-2-3	T40	T1-2-3	T40	T1-2-3	T40	T1-2-3	T40	T1-2-3	T40	T1-2-3	T40	T1-2-3	T40	T1-2-3	T40	T1-2-3	T40	T1-2-3	T40
lun-15-sept	Vol. (kg)	20	324	334	2 502					33	723									387	3 548
	Val. (E)	363	3 130	6 030	21 510					395	4 759									6 788	29 399
	P.M.	17,89	9,67	18,03	8,60					12,14	6,58									17,53	8,29
	Stockage																				
mar-16-sept	Vol. (kg)	28	332	387	2 617	22	287			100	1 677									538	4 913
	Val. (E)	485	3 345	5 848	22 961	262	1 777			2 176	15 448									8 772	43 530
	P.M.	17,44	10,09	15,09	8,77	11,68	6,19			21,80	9,21									16,32	8,86
	Stockage																				
mer-17-sept	Vol. (kg)	36	407	463	3 058	12	88			111	1 649									621	5 202
	Val. (E)	571	3 422	7 124	24 807	150	580			1 764	14 423									9 610	43 232
	P.M.	15,83	8,40	15,40	8,11	12,87	6,58			15,96	8,75									15,48	8,31
	Stockage																				
jeu-18-sept	Vol. (kg)	26	266	447	2 913	25	265			194	2 857									692	6 302
	Val. (E)	416	2 720	7 304	26 542	289	1 646			2 279	21 389									10 289	52 296
	P.M.	15,89	10,24	16,33	9,11	11,72	6,21			11,74	7,49									14,86	8,30
	Stockage																				
ven-19-sept	Vol. (kg)	58	427	527	3 406	28	316													613	4 149
	Val. (E)	914	3 530	8 078	30 629	384	2 405													9 377	36 564
	P.M.	15,71	8,27	15,33	8,99	13,83	7,62													15,30	8,81
	Stockage																				
Cumul Semaine	Vol. (T)	0,2	1,8	2,2	14,5	0,1	1,0			0,4	6,9									2,9	24,1
	Val. (k€)	2,7	16,1	34,4	126,4	1,1	6,4			6,6	56,0									44,8	205,0
	P.M.	16,31	9,20	15,93	8,72	12,54	6,70			15,13	8,11									15,73	8,50
	Stockage																				

T 1-2-3 = Taille T10+T20+T30

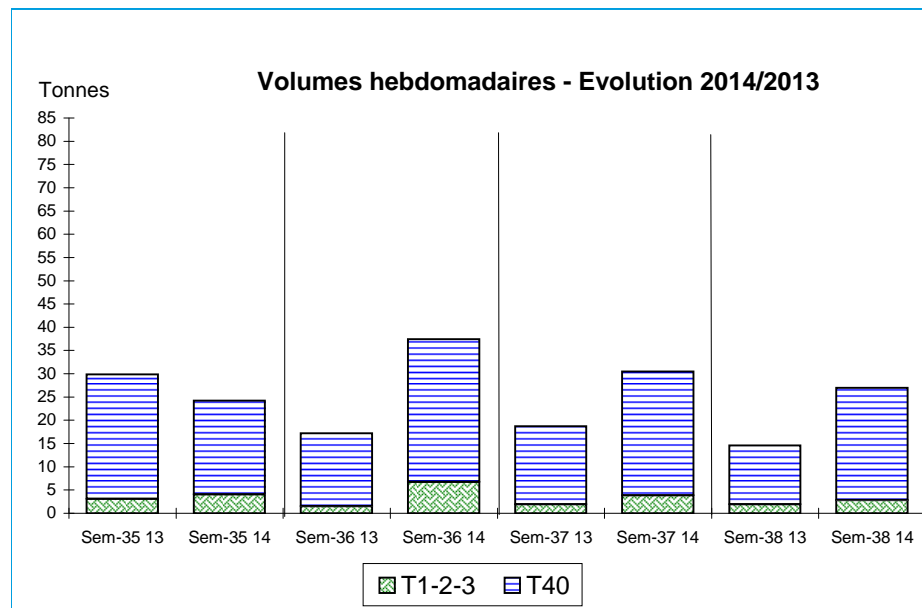


Données Campagnes

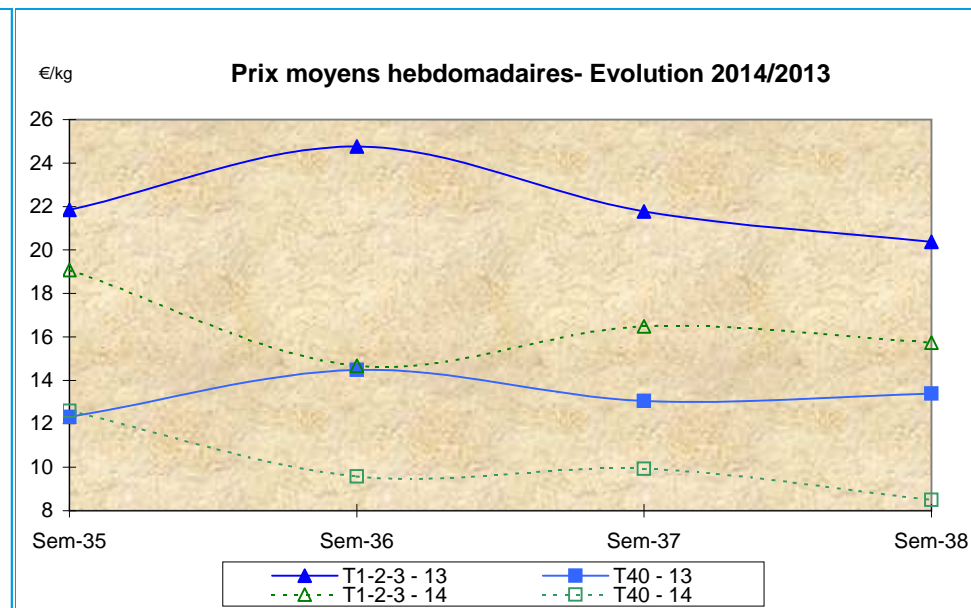
Campagne actuelle : du 01/01/2014 au 20/09/2014																					
	St. Guérolé		Le Guilvinec		Loctudy		Lorient		Concarneau		Oléron		Le Croisic		Les Sables		Lesconil		TOUTES CRIEES		
	T 1-2-3	T40	T 1-2-3	T40	T 1-2-3	T40	T 1-2-3	T40	T 1-2-3	T40	T 1-2-3	T40	T 1-2-3	T40	T 1-2-3	T40	T 1-2-3	T40	T 1-2-3	T40	
Vol. (T)	10,5	51,0	93,4	419,9	3,7	30,4	30,1	190,4	47,0	357,5					34,7	56,7			219,4	1 106,0	
Val. (K€)	164,0	521,8	1 477,9	4 183,5	47,5	252,7	517,5	2 154,9	719,0	3 617,0					451,5	581,2			3 377,9	11 311,1	
P.M.	15,67	10,22	15,82	9,96	12,91	8,31	17,17	11,32	15,30	10,12					12,99	10,26			15,39	10,23	
Non vendu																					
Campagne Précédente : du 01/01/2013 au 21/09/2013																					
	St. Guérolé		Le Guilvinec		Loctudy		Lorient		Concarneau		Oléron		Le Croisic		Les Sables		Lesconil		TOUTES CRIEES		
	T 1-2-3	T40	T 1-2-3	T40	T 1-2-3	T40	T 1-2-3	T40	T 1-2-3	T40	T 1-2-3	T40	T 1-2-3	T40	T 1-2-3	T40	T 1-2-3	T40	T 1-2-3	T40	
Vol. (T)	7,8	56,8	62,7	366,4	5,7	39,6	42,7	439,1	40,2	352,9	4,2	3,4			23,7	47,2			187,4	1 305,4	
Val. (K€)	131,8	569,5	1 072,1	3 655,9	88,0	369,4	875,0	4 799,3	706,7	3 683,1	55,5	19,8			329,0	463,7			3 263,5	13 561,0	
P.M.	16,89	10,02	17,10	9,98	15,37	9,33	20,48	10,93	17,59	10,44	13,37	5,81			13,87	9,82			17,42	10,39	
Non vendu		411	28	1 363		421		33		5	22				9	56			42	2 306	
Comparatif Campagne 2014/2013																					
	St. Guérolé		Le Guilvinec		Loctudy		Lorient		Concarneau		Oléron		Le Croisic		Les Sables		Lesconil		TOUTES CRIEES		
	T 1-2-3	T40	T 1-2-3	T40	T 1-2-3	T40	T 1-2-3	T40	T 1-2-3	T40	T 1-2-3	T40	T 1-2-3	T40	T 1-2-3	T40	T 1-2-3	T40	T 1-2-3	T40	
Volume	34	-10	49	15	-36	-23	-29	-57	17	1	NS	NS			46	20			17	-15	
Valeur	25	-8	38	14	-46	-32	-41	-55	2	-2	NS	NS			37	25			4	-17	
P.M.	-7	2	-7	0	-16	-11	-16	4	-13	-3	NS	NS			-6	4			-12	-2	
Non vendu		NS	NS	NS		NS		NS	NS	NS					NS	NS			NS	NS	

Source : FranceAgriMer / RIC

Données des quatre semaines précédentes // Campagne actuelle - Campagne précédente



Source : FranceAgriMer / RIC



Source : FranceAgriMer / RIC