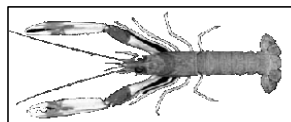


Date	Criée	LE GUILVINEC		SAINT GUENOLE		LOCTUDY		LORIENT		LA TURBALLE		LE CROISIC		LA ROCHELLE		OLERON		ST JEAN DE LUZ		TOUTES CRIEES			
		Présent.	glacée		glacée		glacée		glacée		glacée		glacée		glacée		glacée		glacée				
			Taille	T10	T20	T10	T20	T10	T20	T10	T20	T10	T20	T10	T20	T10	T20	T10	T20	T10	T20	Autres	
lun-15-sept	Vol. (kg)				14	134	60	356		57					30		7	4			111	550	721
	Val. (€)				252	1 644	1 051	4 214		937					363		155	64			1 821	6 859	7 269
	P.M.				17,88	12,30	17,66	11,84		16,56					12,29		21,00	17,20			16,48	12,47	10,08
	Stockage																						
mar-16-sept	Vol. (kg)								39	87											39	87	1 582
	Val. (€)								1 043	1 882											1 043	1 882	17 889
	P.M.								26,82	21,73											26,82	21,73	11,31
	Stockage																						
mer-17-sept	Vol. (kg)								30	102							5	17			35	119	1 743
	Val. (€)								789	2 242							118	327			908	2 569	20 105
	P.M.								26,23	22,00							25,20	18,92			26,09	21,55	11,53
	Stockage																						
jeu-18-sept	Vol. (kg)				18	361		75	33	97											51	533	1 040
	Val. (€)				356	4 799		1 013	993	2 439											1 349	8 251	13 343
	P.M.				19,94	13,29		13,51	30,28	25,15											26,63	15,47	12,83
	Stockage																						
ven-19-sept	Vol. (kg)	88							33	174							9				130	174	1 763
	Val. (€)	2 337							1 025	4 327							253				3 614	4 327	22 590
	P.M.	26,59							31,53	24,81							26,86				27,85	24,81	12,8
	Stockage																						
Cumul Semaine																							
Vol. (T)	0,1			0,0	0,5	0,1	0,4	0,2	0,7					0,0		0,0	0,1			0,4	1,6	10,3	
Val. (k€)	2,3			0,6	6,4	1,1	5,2	5,0	15,4					0,4		1,0	1,2			10,4	28,3	132,1	
P.M.	26,59			19,03	13,02	17,66	12,13	28,57	23,56					12,29		25,58	21,79			24,49	17,30	12,79	
Stockage																							

Source : FranceAgriMer / RIC

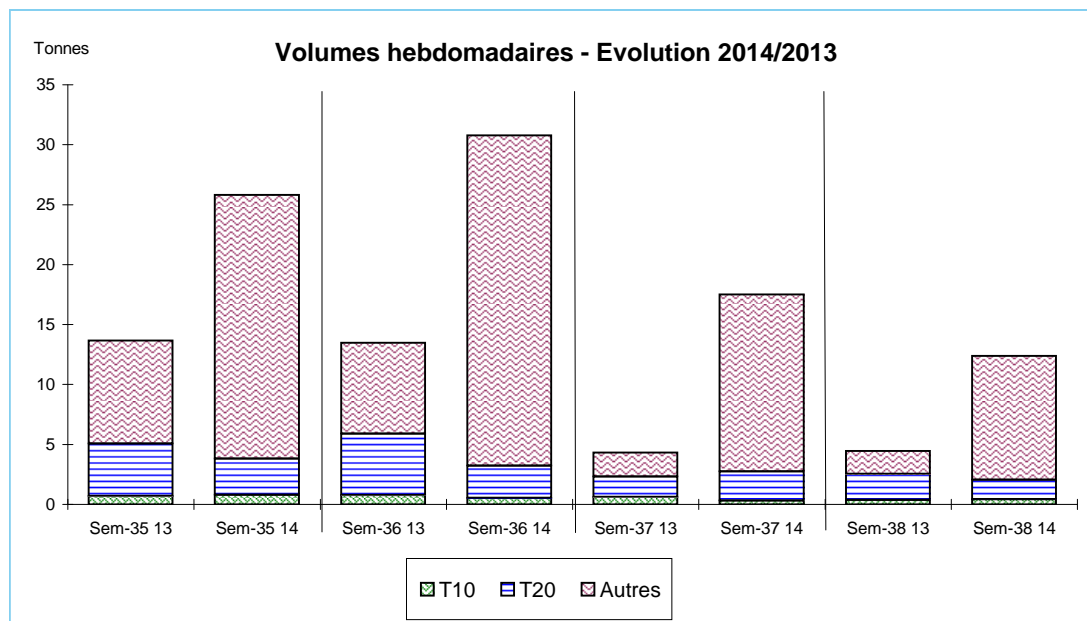


Données Campagnes

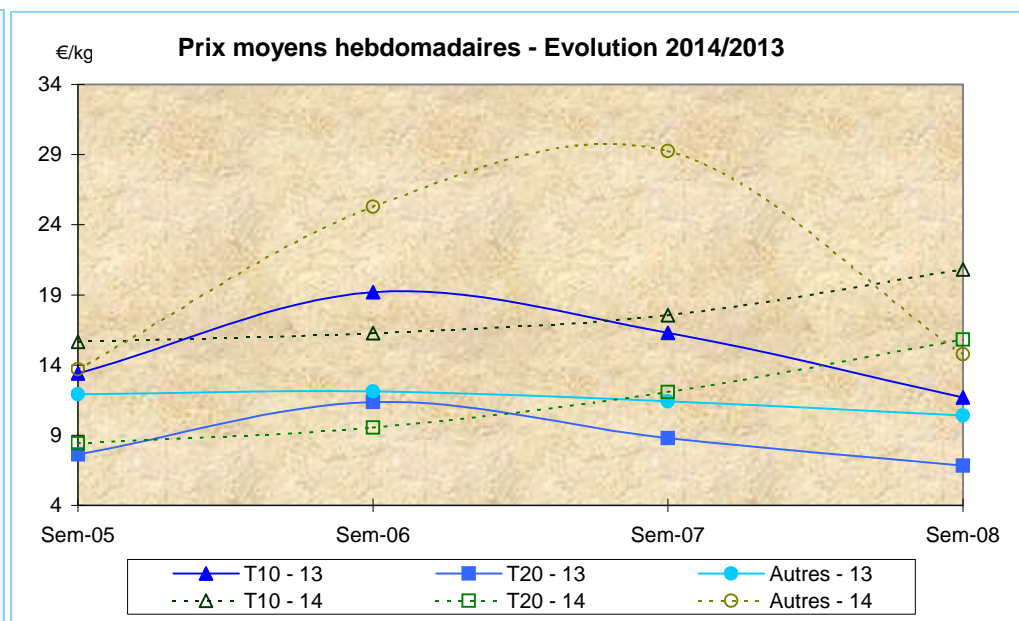
Campagne actuelle : du 01/01/2014 au 20/09/2014																						
	LE GUILVINEC		SAINT GUENOLE		LOCTUDY		LORIENT		LA TURBALLE		LE CROISIC		LA ROCHELLE		OLERON		ST JEAN DE LUZ		TOUTES CRIEES			
	T10	T20	T10	T20	T10	T20	T10	T20	T10	T20	T10	T20	T10	T20	T10	T20	T10	T20	T10	T20	Autres	
Vol. (T)	3,9	12,0	13,4	102,0	16,4	116,0	3,2	27,0	1,5	1,1	1,6	0,6	0,5	0,6	6,5	10,0	0,4	0,4	47,7	271,7	669,2	
Val. (K€)	76,5	76,9	163,3	771,2	203,4	944,9	58,3	532,5	24,4	12,4	35,1	11,7	10,8	7,4	135,4	173,6	8,8	7,4	718,2	2 570,1	7 264,6	
P.M.	19,41	6,44	12,21	7,56	12,40	8,15	18,39	19,69	16,38	11,75	21,54	19,09	21,11	11,99	20,96	17,30	21,93	18,04	15,07	9,46	10,86	
Non vendu																						
Campagne Précédente : du 01/01/2013 au 21/09/2013																						
	LE GUILVINEC		SAINT GUENOLE		LOCTUDY		LORIENT		LA TURBALLE		LE CROISIC		LA ROCHELLE		OLERON		ST JEAN DE LUZ		TOUTES CRIEES			
	T10	T20	T10	T20	T10	T20	T10	T20	T10	T20	T10	T20	T10	T20	T10	T20	T10	T20	T10	T20	Autres	
Vol. (T)	5,8	16,7	17,5	127,7	10,2	128,4	4,2	0,4	0,1	0,7	2,2	1,3	1,1	6,7	17,7	24,4	0,4	0,3	59,3	307,9	393,8	
Val. (K€)	112,1	120,3	251,2	943,3	134,6	995,1	43,5	2,4	1,4	14,8	50,8	26,8	17,9	81,3	322,3	359,7	8,3	5,7	944,2	2 567,4	4 144,5	
P.M.	19,18	7,20	14,38	7,39	13,26	7,75	10,34	5,52	21,19	21,58	23,43	20,39	15,93	12,12	18,18	14,75	22,05	17,35	15,92	8,34	10,52	
Non vendu	1						31	32											32	32	582	
Comparatif Campagne 2014/2013																						
	LE GUILVINEC		SAINT GUENOLE		LOCTUDY		LORIENT		LA TURBALLE		LE CROISIC		LA ROCHELLE		OLERON		ST JEAN DE LUZ		TOUTES CRIEES			
	T10	T20	T10	T20	T10	T20	T10	T20	T10	T20	T10	T20	T10	T20	T10	T20	T10	T20	T10	T20	Autres	
Volume	-33	-28	-23	-20	62	-10	-25	x 61	x 23	54	-25	-53	-54	-91	-64	-59	6	26	-20	-12	70	
Valeur	-32	-36	-35	-18	51	-5	34	x 218	x 18	-16	-31	-56	-40	-91	-58	-52	6	31	-24	0	75	
P.M.	1	-11	-15	2	-6	5	78	x 4	-23	-46	-8	-6	33	-1	15	17	-1	4	-5	13	3	
Non vendu	NS						NS	NS											NS	NS	NS	

Source : FranceAgriMer / RIC

Données des quatre semaines précédentes // Campagne actuelle - Campagne précédente



Source : FranceAgriMer / RIC



Source : FranceAgriMer / RIC