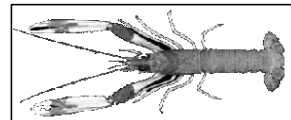


Date	Crée	SAINT GUENOLE		LE GUILVINEC		LOCTUDY		LORIENT		CONCARNEAU		OLERON		LE CROISIC		LES SABLES		LESCONIL		TOUTES CRIEES	
	Présent.	vivante		vivante		vivante		vivante		vivante		vivante		vivante		vivante		vivante		vivante	
	Taille	T1-2-3	T40	T1-2-3	T40	T1-2-3	T40	T1-2-3	T40	T1-2-3	T40	T1-2-3	T40	T1-2-3	T40	T1-2-3	T40	T1-2-3	T40	T1-2-3	T40
lun-08-sept	Vol. (kg)	32	198	348	2 100					61	1 016					58	310			499	3 624
	Val. (E)	521	2 153	6 199	19 568					817	8 787					952	3 081			8 489	33 589
	P.M.	16,17	10,87	17,82	9,32					13,46	8,65					16,41	9,94			17,02	9,27
	Stockage																				
mar-09-sept	Vol. (kg)	47	189	390	2 300	8	85			115	1 066					279				839	3 640
	Val. (E)	871	1 971	6 662	22 213	105	752			2 056	13 558					3 983				13 676	38 495
	P.M.	18,61	10,46	17,07	9,66	12,91	8,85			17,82	12,71					14,29				16,30	10,58
	Stockage																				
mer-10-sept	Vol. (kg)	37	278	367	2 047	19	215			262	2 617					64	398			749	5 555
	Val. (E)	557	2 538	5 665	18 932	251	1 885			3 967	22 066					1 042	4 313			11 484	49 734
	P.M.	15,27	9,15	15,43	9,25	13,12	8,77			15,15	8,43					16,18	10,83			15,33	8,95
	Stockage																				
jeu-11-sept	Vol. (kg)	40	259	446	2 212	15	216			200	2 075									701	4 762
	Val. (E)	648	2 628	7 255	23 306	201	1 732			2 633	19 028									10 737	46 694
	P.M.	16,24	10,13	16,27	10,54	12,98	8,01			13,16	9,17									15,31	9,80
	Stockage																				
ven-12-sept	Vol. (kg)	65	258	501	2 469	9	231			216	2 604					58	534			850	6 097
	Val. (E)	1 136	3 099	8 584	27 591	131	1 989			3 695	25 401					1 251	6 557			14 797	64 637
	P.M.	17,51	12,02	17,12	11,18	13,84	8,60			17,08	9,75					21,64	12,27			17,41	10,60
	Stockage																				
Cumul Semaine	Vol. (T)	0,2	1,2	2,1	11,1	0,1	0,7			1,1	12,3					0,5	1,2			3,9	26,6
	Val. (k€)	3,7	12,4	34,4	111,6	0,7	6,4			17,6	120,0					7,2	14,0			63,6	264,3
	P.M.	16,94	10,49	16,74	10,03	13,18	8,51			16,37	9,74					15,75	11,23			16,49	9,93
	Stockage																				

T 1-2-3 = Taille T10+T20+T30

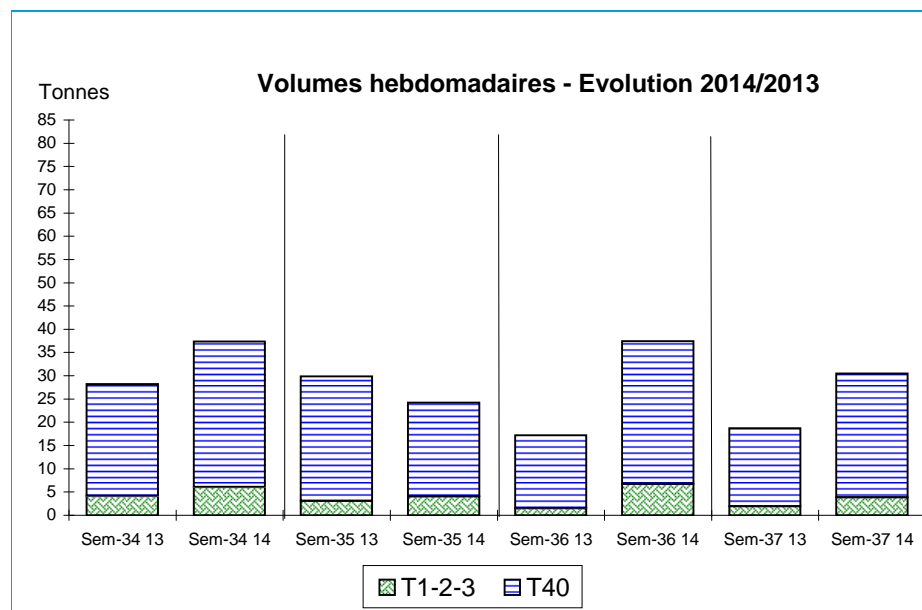


Données Campagnes

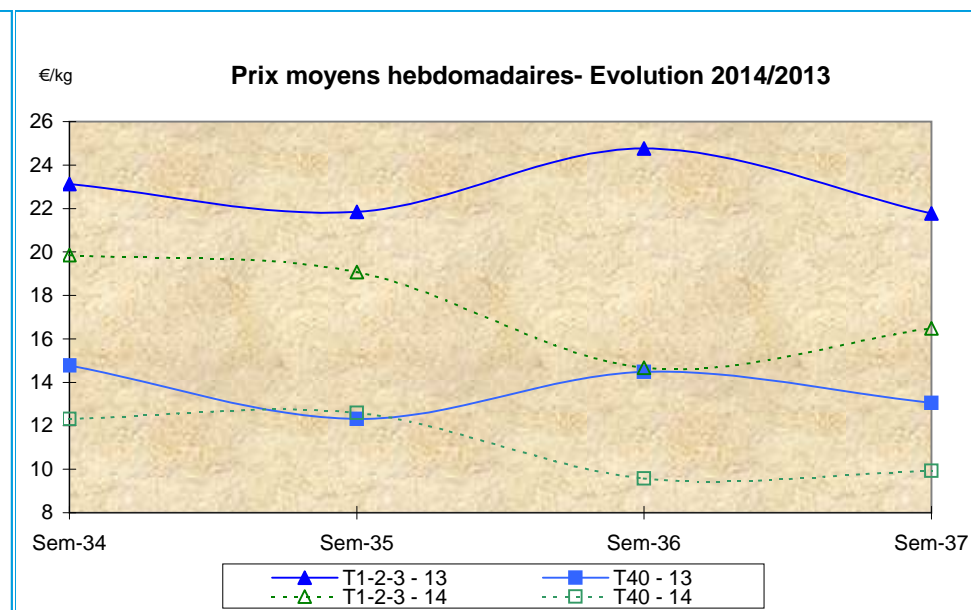
Campagne actuelle : du 01/01/2014 au 13/09/2014																					
	St. Guérolé		Le Guilvinec		Loctudy		Lorient		Concarneau		Oléron		Le Croisic		Les Sables		Lesconil		TOUTES CRIEES		
	T 1-2-3	T40	T 1-2-3	T40	T 1-2-3	T40	T 1-2-3	T40	T 1-2-3	T40	T 1-2-3	T40	T 1-2-3	T40	T 1-2-3	T40	T 1-2-3	T40	T 1-2-3	T40	
Vol. (T)	10,3	49,3	91,2	405,4	3,6	29,5	30,1	190,4	46,5	350,6					34,7	56,7			216,6	1 081,9	
Val. (K€)	161,3	505,6	1 443,5	4 057,0	46,4	246,3	517,5	2 154,9	712,4	3 560,9					451,5	581,2			3 333,0	11 106,1	
P.M.	15,66	10,26	15,82	10,01	12,91	8,36	17,17	11,32	15,31	10,16					12,99	10,26			15,39	10,27	
Non vendu																					
Campagne Précédente : du 01/01/2013 au 14/09/2013																					
	St. Guérolé		Le Guilvinec		Loctudy		Lorient		Concarneau		Oléron		Le Croisic		Les Sables		Lesconil		TOUTES CRIEES		
	T 1-2-3	T40	T 1-2-3	T40	T 1-2-3	T40	T 1-2-3	T40	T 1-2-3	T40	T 1-2-3	T40	T 1-2-3	T40	T 1-2-3	T40	T 1-2-3	T40	T 1-2-3	T40	
Vol. (T)	7,7	55,7	61,9	360,2	5,6	38,9	42,5	437,8	39,6	349,5	4,2	3,4			23,7	47,2			185,4	1 292,8	
Val. (K€)	129,2	556,1	1 055,7	3 580,2	86,2	362,0	868,7	4 773,1	694,3	3 636,6	55,5	19,8			329,0	463,7			3 224,2	13 391,8	
P.M.	16,83	9,98	17,07	9,94	15,35	9,31	20,44	10,90	17,55	10,40	13,37	5,81			13,87	9,82			17,39	10,36	
Non vendu		411	28	1 363		421		33		5	22				9	56			42	2 306	
Comparatif Campagne 2014/2013																					
	St. Guérolé		Le Guilvinec		Loctudy		Lorient		Concarneau		Oléron		Le Croisic		Les Sables		Lesconil		TOUTES CRIEES		
	T 1-2-3	T40	T 1-2-3	T40	T 1-2-3	T40	T 1-2-3	T40	T 1-2-3	T40	T 1-2-3	T40	T 1-2-3	T40	T 1-2-3	T40	T 1-2-3	T40	T 1-2-3	T40	
Volume	34	-12	48	13	-36	-24	-29	-57	18	0	NS	NS			46	20			17	-16	
Valeur	25	-9	37	13	-46	-32	-40	-55	3	-2	NS	NS			37	25			3	-17	
P.M.	-7	3	-7	1	-16	-10	-16	4	-13	-2	NS	NS			-6	4			-12	-1	
Non vendu		NS	NS	NS		NS		NS	NS	NS					NS	NS			NS	NS	

Source : FranceAgriMer / RIC

Données des quatre semaines précédentes // Campagne actuelle - Campagne précédente



Source : FranceAgriMer / RIC



Source : FranceAgriMer / RIC