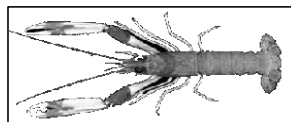


Date	Criée Présent. Taille	LE GUILVINEC		SAINT GUENOLE		LOCTUDY		LORIENT		LA TURBALLE		LE CROISIC		LA ROCHELLE		OLERON		ST JEAN DE LUZ		TOUTES CRIEES		
		glacée		glacée		glacée		glacée		glacée		glacée		glacée		glacée		glacée		glacée		
		T10	T20	T10	T20	T10	T20	T10	T20	T10	T20	T10	T20	T10	T20	T10	T20	T10	T20	T10	T20	Autres
lun-08-sept	Vol. (kg)			9	95	78	836		23											87	957	496
	Val. (€)			137	1 125	1 346	8 356		389											1 483	9 959	5 600
	P.M.			15,50	11,88	17,26	10,00		17,00											17,08	10,40	11,30
	Stockage																					
mar-09-sept	Vol. (kg)			21	193			37	218							4	8			62	428	1 687
	Val. (€)			374	2 406			867	4 069							81	164			1 323	6 792	19 561
	P.M.			17,94	12,46			23,37	18,67							21,40	19,95			21,41	15,88	11,60
	Stockage																					
mer-10-sept	Vol. (kg)							17	125				15			10	42			42	180	2 578
	Val. (€)							375	2 143				372			277	849			1 024	3 297	33 073
	P.M.							21,65	17,18				24,99			27,47	20,46			24,22	18,29	12,83
	Stockage																					
jeu-11-sept	Vol. (kg)							34	165						1	2				36	177	2 259
	Val. (€)							767	3 012						9	65				832	3 235	29 701
	P.M.							22,63	18,21						8,99	28,23				22,99	18,25	13,15
	Stockage																					
ven-12-sept	Vol. (kg)			17	185			21	134							9	5			47	332	1 524
	Val. (€)			309	2 037			648	3 713							243	113			1 199	6 037	22 447
	P.M.			17,84	10,99			30,85	27,71							27,28	22,20			25,41	18,18	14,7
	Stockage																					
Cumul Semaine	Vol. (T)			0,0	0,5	0,1	0,8	0,2	1,0			0,0	0,0		0,0	0,0	0,1			0,3	2,4	14,8
	Val. (k€)			0,8	5,6	1,3	8,4	3,8	21,3			0,4	0,2		0,0	0,9	1,7			7,2	38,0	190,9
	P.M.			17,44	11,77	17,26	10,00	25,31	21,54			24,99	29,00		8,99	26,62	21,57			22,36	15,67	12,93
	Stockage																					

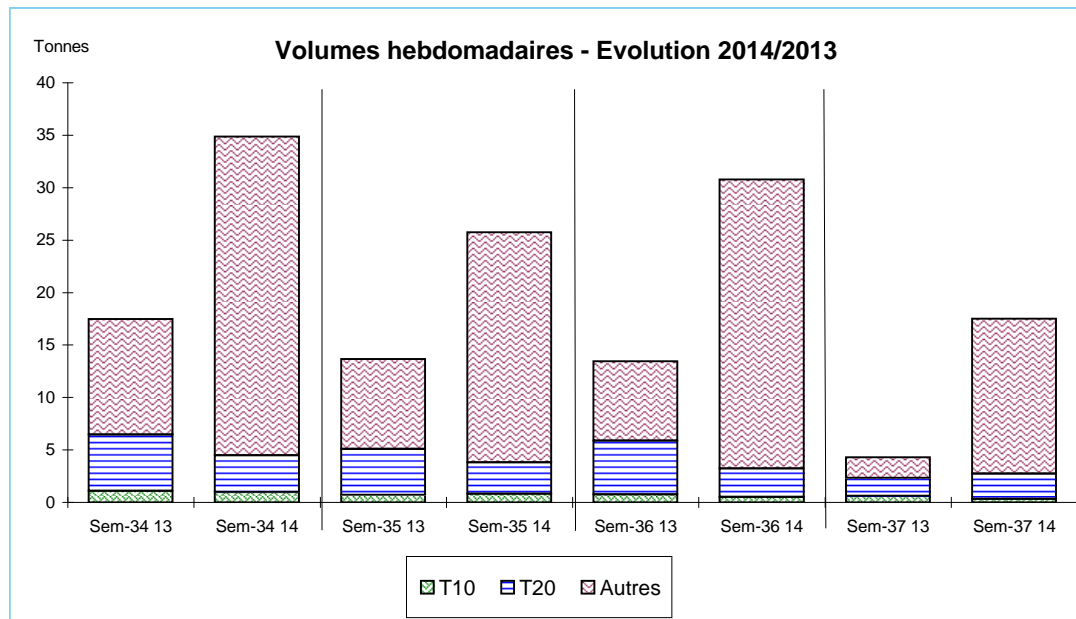


Données Campagnes

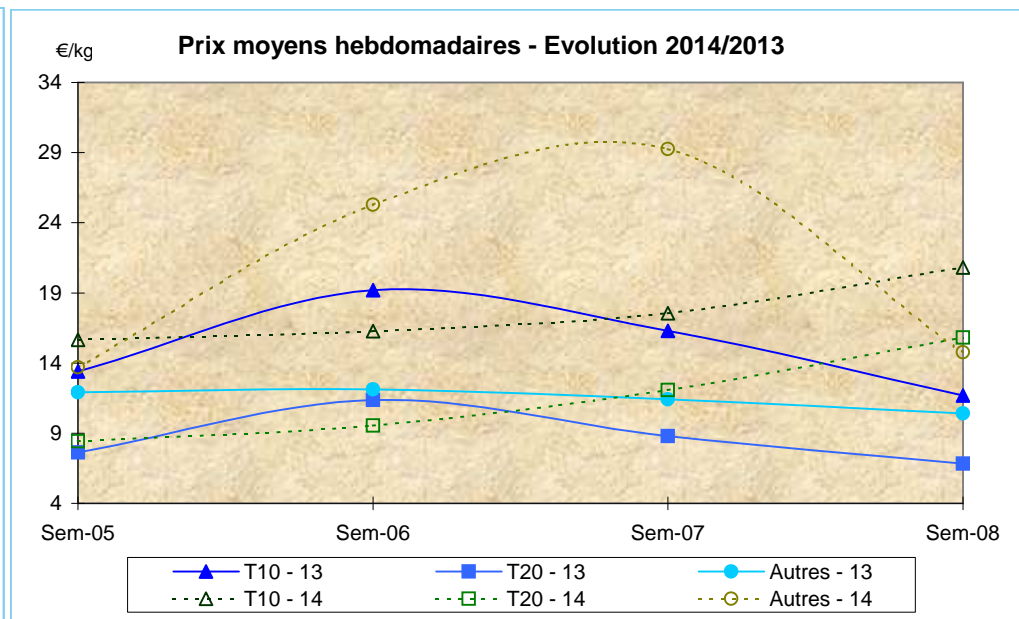
Campagne actuelle : du 01/01/2014 au 13/09/2014																						
	LE GUILVINEC		SAINT GUENOLE		LOCTUDY		LORIENT		LA TURBALLE		LE CROISIC		LA ROCHELLE		OLERON		ST JEAN DE LUZ		TOUTES CRIEES			
	T10	T20	T10	T20	T10	T20	T10	T20	T10	T20	T10	T20	T10	T20	T10	T20	T10	T20	T10	T20	Autres	
Vol. (T)	3,9	12,0	13,3	101,6	16,3	115,5	3,0	26,4	1,5	1,1	1,6	0,6	0,5	0,6	6,4	10,0	0,4	0,4	47,2	270,0	658,4	
Val. (K€)	74,1	76,9	162,7	764,7	202,3	939,7	53,3	517,1	24,4	12,4	35,1	11,7	10,5	7,4	134,3	172,4	8,8	7,4	707,9	2 541,7	7 127,1	
P.M.	19,24	6,44	12,19	7,53	12,38	8,13	17,80	19,59	16,38	11,75	21,54	19,09	21,65	11,99	20,93	17,27	21,93	18,04	14,98	9,41	10,82	
Non vendu																						
Campagne Précédente : du 01/01/2013 au 14/09/2013																						
	LE GUILVINEC		SAINT GUENOLE		LOCTUDY		LORIENT		LA TURBALLE		LE CROISIC		LA ROCHELLE		OLERON		ST JEAN DE LUZ		TOUTES CRIEES			
	T10	T20	T10	T20	T10	T20	T10	T20	T10	T20	T10	T20	T10	T20	T10	T20	T10	T20	T10	T20	Autres	
Vol. (T)	5,8	16,5	17,3	126,5	10,1	127,8	4,2	0,4	0,1	0,7	2,2	1,2	1,1	6,7	17,6	24,1	0,4	0,3	59,0	305,7	391,9	
Val. (K€)	111,8	118,8	247,5	929,4	134,2	989,5	43,5	2,4	1,4	14,8	50,8	25,4	17,9	81,3	318,2	354,7	8,3	5,7	935,7	2 540,0	4 125,1	
P.M.	19,20	7,19	14,29	7,35	13,25	7,74	10,34	5,52	21,19	21,58	23,43	20,96	15,93	12,12	18,11	14,69	22,05	17,35	15,87	8,31	10,53	
Non vendu	1						31	32											32	32	502	
Comparatif Campagne 2014/2013																						
	LE GUILVINEC		SAINT GUENOLE		LOCTUDY		LORIENT		LA TURBALLE		LE CROISIC		LA ROCHELLE		OLERON		ST JEAN DE LUZ		TOUTES CRIEES			
	T10	T20	T10	T20	T10	T20	T10	T20	T10	T20	T10	T20	T10	T20	T10	T20	T10	T20	T10	T20	Autres	
Volume	-34	-28	-23	-20	61	-10	-29	x 59	x 23	54	-25	-49	-57	-91	-63	-59	6	26	-20	-12	68	
Valeur	-34	-35	-34	-18	51	-5	22	x 211	x 18	-16	-31	-54	-42	-91	-58	-51	6	31	-24	0	73	
P.M.	0	-10	-15	2	-7	5	72	x 4	-23	-46	-8	-9	36	-1	16	18	-1	4	-6	13	3	
Non vendu	NS						NS	NS											NS	NS	NS	

Source : FranceAgriMer / RIC

Données des quatre semaines précédentes // Campagne actuelle - Campagne précédente



Source : FranceAgriMer / RIC



Source : FranceAgriMer / RIC