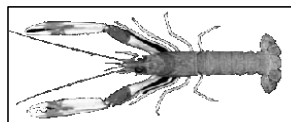


Date	Criée	LE GUILVINEC		SAINT GUENOLE		LOCTUDY		LORIENT		LA TURBALLE		LE CROISIC		LA ROCHELLE		OLERON		ST JEAN DE LUZ		TOUTES CRIEES			
	Présent.	glacée		glacée		glacée		glacée		glacée		glacée		glacée		glacée		glacée		glacée			
	Taille	T10	T20	T10	T20	T10	T20	T10	T20	T10	T20	T10	T20	T10	T20	T10	T20	T10	T20	T10	T20	Autres	
lun-01-sept	Vol. (kg)		5	10	112	8	75													18	195	49	
	Val. (€)		53	166	1 432	108	810													275	2 352	572	
	P.M.		9,88	16,40	12,78	13,72	10,80													15,23	12,09	11,70	
	Stockage																						
mar-02-sept	Vol. (kg)	19						29	233				18			7				55	259	4 849	
	Val. (€)	305						671	3 500				288			184				1 159	4 011	44 695	
	P.M.	16,44						22,76	15,05				16,42			26,60				21,11	15,48	9,22	
	Stockage																						
mer-03-sept	Vol. (kg)	45			73			31	168	0		11			10	30				97	278	4 423	
	Val. (€)	1 037			874			700	2 833	4		262			238	732				2 241	4 600	46 037	
	P.M.	23,08			11,99			22,66	16,83	13,27		22,83			24,26	24,07				23,01	16,53	10,41	
	Stockage																						
jeu-04-sept	Vol. (kg)			4	66	47	289	29	253						18	17				99	630	6 138	
	Val. (€)			76	866	833	3 235	643	3 850						561	371				2 113	8 445	51 026	
	P.M.			17,62	13,17	17,73	11,19	22,02	15,25						30,47	22,19				21,36	13,40	8,31	
	Stockage																						
ven-05-sept	Vol. (kg)	22		40	341	19	237	30	218			21		9	31	11				196	806	4 502	
	Val. (€)	365		761	4 134	304	1 931	925	4 374			501		109	750	215				3 902	10 653	47 841	
	P.M.	16,92		19,00	12,14	15,98	8,15	30,83	20,10			23,84		12,10	24,44	19,52				19,88	13,21	10,6	
	Stockage																						
Cumul Semaine	Vol. (T)	0,1	0,0	0,1	0,6	0,1	0,6	0,1	1,2	0,0		0,0	0,0	0,0	0,1	0,2				0,5	2,7	25,2	
	Val. (k€)	1,7	0,1	1,0	7,3	1,2	6,0	3,8	23,1	0,0		0,8	0,3	0,1	2,2	3,7				11,0	41,0	242,4	
	P.M.	20,07	9,88	18,41	12,36	16,85	9,94	25,73	18,65	13,27		23,49	16,42	12,10	25,33	19,48				21,41	15,36	9,63	
	Stockage																						

Source : FranceAgriMer / RIC

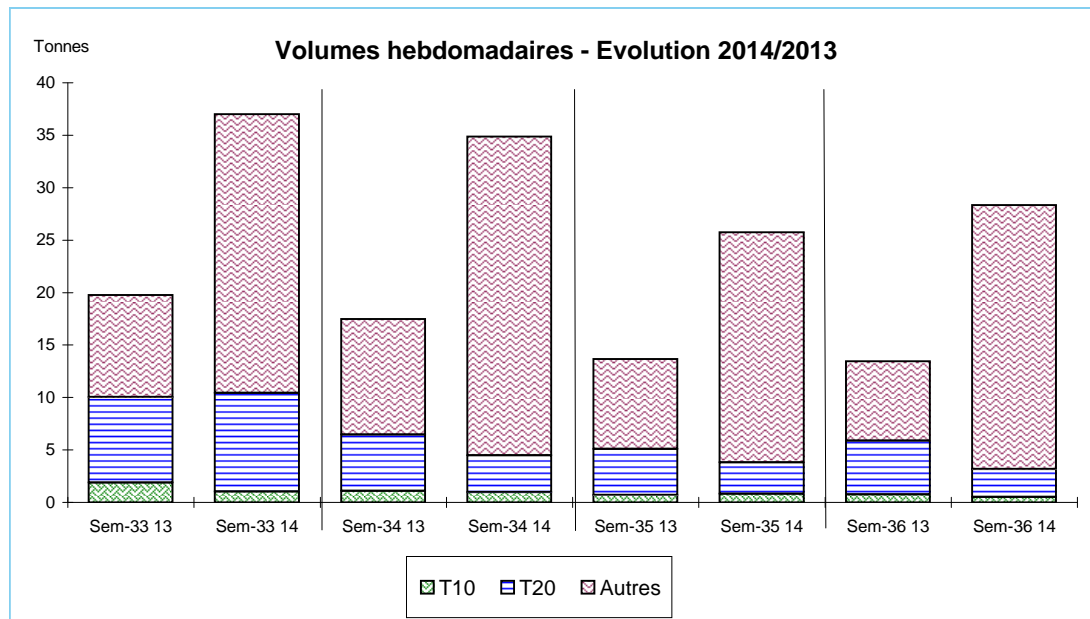


Données Campagnes

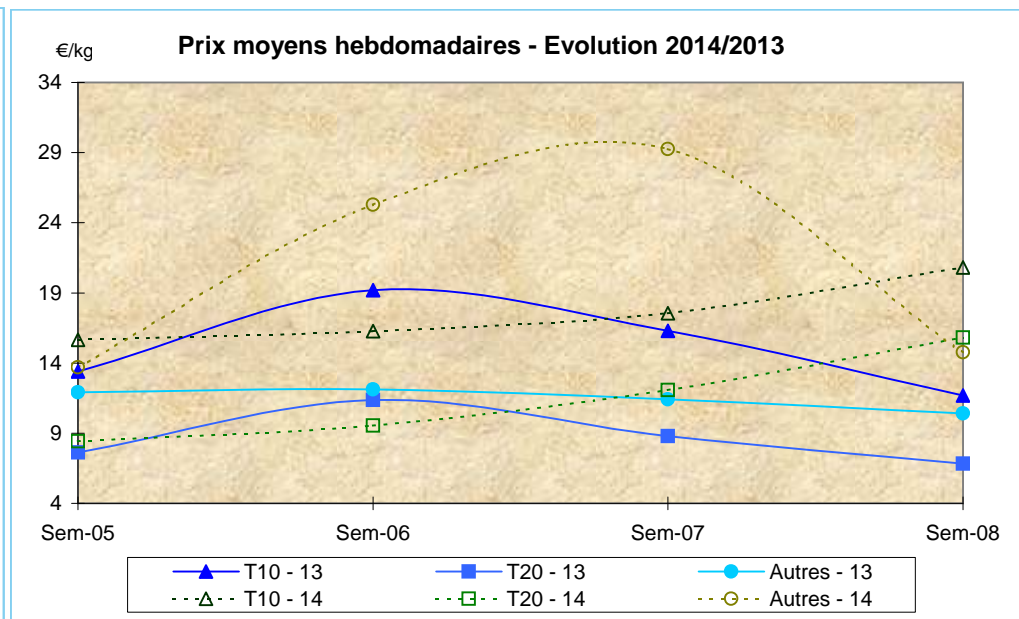
Campagne actuelle : du 01/01/2014 au 06/09/2014																						
	LE GUILVINEC		SAINT GUENOLE		LOCTUDY		LORIENT		LA TURBALLE		LE CROISIC		LA ROCHELLE		OLERON		ST JEAN DE LUZ		TOUTES CRIEES			
	T10	T20	T10	T20	T10	T20	T10	T20	T10	T20	T10	T20	T10	T20	T10	T20	T10	T20	T10	T20	Autres	
Vol. (T)	3,9	12,0	13,3	101,1	16,3	114,7	2,8	25,4	1,5	1,1	1,6	0,6	0,5	0,6	6,4	9,9	0,4	0,4	46,9	267,6	641,3	
Val. (K€)	74,1	76,9	161,9	759,2	201,0	931,3	49,5	495,8	24,4	12,4	34,6	10,8	10,5	7,4	133,4	170,7	8,8	7,4	700,4	2 502,8	6 899,6	
P.M.	19,24	6,44	12,17	7,51	12,36	8,12	17,40	19,52	16,38	11,75	21,48	18,75	21,65	11,99	20,90	17,24	21,93	18,04	14,93	9,35	10,76	
Non vendu																						
Campagne Précédente : du 01/01/2013 au 07/09/2013																						
	LE GUILVINEC		SAINT GUENOLE		LOCTUDY		LORIENT		LA TURBALLE		LE CROISIC		LA ROCHELLE		OLERON		ST JEAN DE LUZ		TOUTES CRIEES			
	T10	T20	T10	T20	T10	T20	T10	T20	T10	T20	T10	T20	T10	T20	T10	T20	T10	T20	T10	T20	Autres	
Vol. (T)	5,7	16,5	17,2	125,5	10,1	127,4	4,0	0,4	0,1	0,6	2,1	1,2	1,1	6,7	17,5	24,0	0,4	0,3	58,3	304,0	389,9	
Val. (K€)	108,7	118,7	245,7	917,7	133,3	984,2	41,3	2,2	1,4	13,8	48,2	25,4	17,9	81,3	316,0	351,6	8,3	5,7	923,0	2 518,3	4 089,9	
P.M.	19,01	7,20	14,25	7,31	13,24	7,73	10,26	5,34	21,19	21,43	23,26	20,96	15,93	12,12	18,08	14,65	22,05	17,35	15,82	8,28	10,49	
Non vendu	1						31	32											32	32	502	
Comparatif Campagne 2014/2013																						
	LE GUILVINEC		SAINT GUENOLE		LOCTUDY		LORIENT		LA TURBALLE		LE CROISIC		LA ROCHELLE		OLERON		ST JEAN DE LUZ		TOUTES CRIEES			
	T10	T20	T10	T20	T10	T20	T10	T20	T10	T20	T10	T20	T10	T20	T10	T20	T10	T20	T10	T20	Autres	
Volume	-33	-28	-23	-19	62	-10	-29	x 62	x 23	64	-22	-53	-57	-91	-63	-59	6	26	-20	-12	64	
Valeur	-32	-35	-34	-17	51	-5	20	x 228	x 18	-10	-28	-58	-42	-91	-58	-51	6	31	-24	-1	69	
P.M.	1	-11	-15	3	-7	5	70	x 4	-23	-45	-8	-11	36	-1	16	18	-1	4	-6	13	3	
Non vendu	NS						NS	NS											NS	NS	NS	

Source : FranceAgriMer / RIC

Données des quatre semaines précédentes // Campagne actuelle - Campagne précédente



Source : FranceAgriMer / RIC



Source : FranceAgriMer / RIC