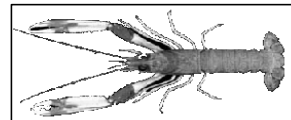


Date	Crée	SAINT GUENOLE		LE GUILVINEC		LOCTUDY		LORIENT		CONCARNEAU		OLERON		LE CROISIC		LES SABLES		LESCONIL		TOUTES CRIEES	
	Présent.	vivante		vivante		vivante		vivante		vivante		vivante		vivante		vivante		vivante		vivante	
	Taille	T1-2-3	T40	T1-2-3	T40	T1-2-3	T40	T1-2-3	T40	T1-2-3	T40	T1-2-3	T40	T1-2-3	T40	T1-2-3	T40	T1-2-3	T40	T1-2-3	T40
<b>lun-25-août</b>	Vol. (kg)	44	180	439	1 985	8	177			14	353					29	515			534	3 209
	Val. (E)	886	2 613	9 448	26 498	148	2 212			287	5 262					754	6 875			11 524	43 460
	P.M.	20,28	14,54	21,53	13,35	17,88	12,51			21,02	14,91					26,00	13,35			21,60	13,54
	Stockage																				
<b>mar-26-août</b>	Vol. (kg)	56	107	383	1 754	18	223			145	1 196					37	518			639	3 797
	Val. (E)	1 072	1 390	7 731	21 802	298	2 359			3 102	16 300					883	6 613			13 087	48 464
	P.M.	19,05	13,01	20,18	12,43	16,97	10,59			21,41	13,63					23,62	12,78			20,47	12,76
	Stockage																				
<b>mer-27-août</b>	Vol. (kg)	73	154	656	2 366	31	206			237	1 456									996	4 182
	Val. (E)	1 080	1 936	12 112	26 942	571	2 164			4 626	18 375									18 389	49 416
	P.M.	14,89	12,58	18,47	11,39	18,22	10,52			19,56	12,62									18,46	11,82
	Stockage																				
<b>jeu-28-août</b>	Vol. (kg)	34	53	424	1 512	17	147			223	1 131									697	2 843
	Val. (E)	673	845	8 326	19 312	246	1 520			3 786	13 325									13 032	35 001
	P.M.	20,09	15,88	19,65	12,77	14,45	10,32			16,97	11,79									18,69	12,31
	Stockage																				
<b>ven-29-août</b>	Vol. (kg)	65	152	609	3 041	8	57			232	1 315									914	4 566
	Val. (E)	1 156	2 081	10 338	34 884	121	677			4 397	18 096									16 013	55 737
	P.M.	17,67	13,72	16,99	11,47	15,84	11,83			18,93	13,76									17,52	12,21
	Stockage																				
<b>Cumul Semaine</b>																					
Vol. (T)	0,3	0,6	2,5	10,7	0,1	0,8			1,1	7,0					0,1	1,0			4,1	20,2	
Val. (k€)	4,9	8,9	48,0	129,4	1,4	8,9			21,8	93,5					1,6	13,5			77,6	254,3	
P.M.	17,93	13,74	19,11	12,14	16,91	11,03			19,14	13,29					24,66	13,07			19,08	12,60	
Stockage																					

T 1-2-3 = Taille T10+T20+T30

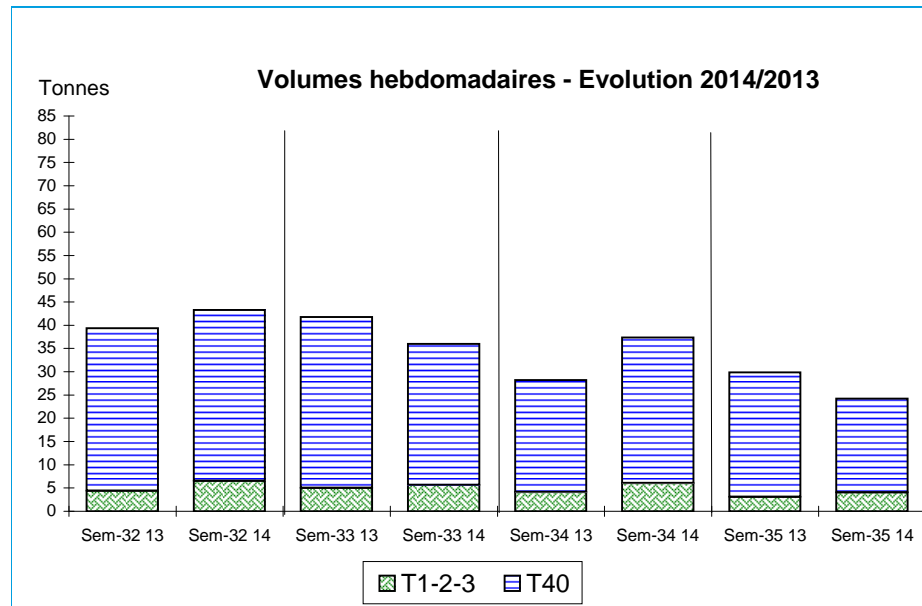


Données Campagnes

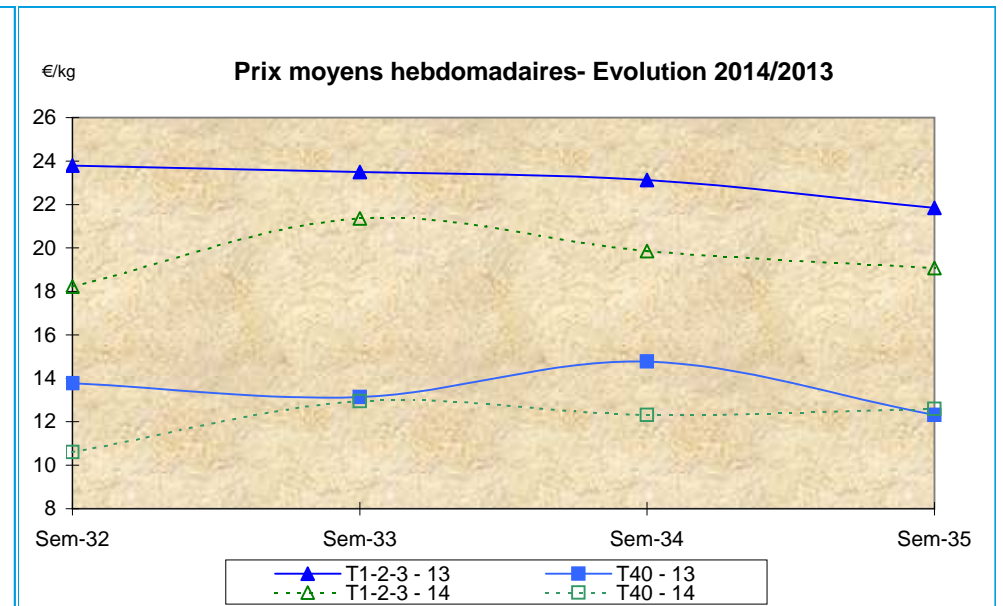
Campagne actuelle : du 01/01/2014 au 30/08/2014																					
	St. Guérolé		Le Guilvinec		Loctudy		Lorient		Concarneau		Oléron		Le Croisic		Les Sables		Lesconil		TOUTES CRIEES		
	T 1-2-3	T40	T 1-2-3	T40	T 1-2-3	T40	T 1-2-3	T40	T 1-2-3	T40	T 1-2-3	T40	T 1-2-3	T40	T 1-2-3	T40	T 1-2-3	T40	T 1-2-3	T40	
Vol. (T)	9,7	46,9	86,9	382,9	3,4	27,9	30,1	190,4	43,7	323,7					32,0	52,8			206,0	1 024,5	
Val. (K€)	152,1	481,1	1 371,2	3 831,7	44,5	232,8	517,5	2 154,9	668,7	3 302,8					416,2	544,0			3 170,5	10 547,4	
P.M.	15,61	10,26	15,77	10,01	12,93	8,36	17,17	11,32	15,29	10,20					13,02	10,30			15,39	10,29	
Non vendu																					
Campagne Précédente : du 01/01/2013 au 31/08/2013																					
	St. Guérolé		Le Guilvinec		Loctudy		Lorient		Concarneau		Oléron		Le Croisic		Les Sables		Lesconil		TOUTES CRIEES		
	T 1-2-3	T40	T 1-2-3	T40	T 1-2-3	T40	T 1-2-3	T40	T 1-2-3	T40	T 1-2-3	T40	T 1-2-3	T40	T 1-2-3	T40	T 1-2-3	T40	T 1-2-3	T40	
Vol. (T)	7,5	54,3	60,4	347,3	5,5	37,5	41,7	429,7	38,8	340,9	4,2	3,4			23,7	47,2			182,0	1 260,4	
Val. (K€)	126,1	537,2	1 024,2	3 423,7	83,3	346,1	846,2	4 642,8	675,3	3 512,6	55,5	19,8			329,0	463,7			3 144,2	12 946,2	
P.M.	16,76	9,89	16,97	9,86	15,21	9,23	20,31	10,80	17,43	10,30	13,37	5,81			13,87	9,82			17,28	10,27	
Non vendu		411	28	1 363		421		33	1	22					9	56			38	2 306	
Comparatif Campagne 2014/2013																					
	St. Guérolé		Le Guilvinec		Loctudy		Lorient		Concarneau		Oléron		Le Croisic		Les Sables		Lesconil		TOUTES CRIEES		
	T 1-2-3	T40	T 1-2-3	T40	T 1-2-3	T40	T 1-2-3	T40	T 1-2-3	T40	T 1-2-3	T40	T 1-2-3	T40	T 1-2-3	T40	T 1-2-3	T40	T 1-2-3	T40	
Volume	29	-14	44	10	-37	-26	-28	-56	13	-5	NS	NS			35	12			13	-19	
Valeur	21	-10	34	12	-47	-33	-39	-54	-1	-6	NS	NS			26	17			1	-19	
P.M.	-7	4	-7	2	-15	-9	-15	5	-12	-1	NS	NS			-6	5			-11	0	
Non vendu		NS	NS	NS		NS		NS	NS	NS					NS	NS			NS	NS	

Source : FranceAgriMer / RIC

Données des quatre semaines précédentes // Campagne actuelle - Campagne précédente



Source : FranceAgriMer / RIC



Source : FranceAgriMer / RIC