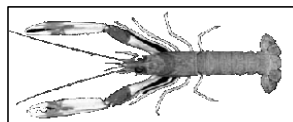


Date	Criée	LE GUILVINEC		SAINT GUENOLE		LOCTUDY		LORIENT		LA TURBALLE		LE CROISIC		LA ROCHELLE		OLERON		ST JEAN DE LUZ		TOUTES CRIEES		
	Présent.	glacée		glacée		glacée		glacée		glacée		glacée		glacée		glacée		glacée		glacée		
	Taille	T10	T20	T10	T20	T10	T20	T10	T20	T10	T20	T10	T20	T10	T20	T10	T20	T10	T20	T10	T20	Autres
lun-18-août	Vol. (kg)	201	1		160				9											201	178	784
	Val. (€)	3 955	12		1 943				186											3 955	2 320	10 118
	P.M.	19,68	9,84		12,11				20,00											19,68	13,01	12,91
	Stockage																					
mar-19-août	Vol. (kg)	0				82	922	21	128			10	11			79	123			191	1 186	6 082
	Val. (€)	-18				1 487	9 508	727	3 238			270	283			1 909	2 401			4 376	15 461	69 299
	P.M.	43,95				18,14	10,31	35,48	25,27			26,99	24,96			24,07	19,47			22,86	13,04	11,39
	Stockage																					
mer-20-août	Vol. (kg)	68				23	264	22	234			34				26	74			173	573	4 724
	Val. (€)	1 172				460	3 082	660	5 999			950				633	1 519			3 874	10 622	63 687
	P.M.	17,14				19,98	11,67	30,28	25,59			28,18				24,07	20,64			22,38	18,54	13,48
	Stockage																					
jeu-21-août	Vol. (kg)			4		145	696	29	121											179	819	4 351
	Val. (€)			89		2 765	8 865	928	3 438											3 782	12 355	54 333
	P.M.			21,12		19,07	12,74	31,56	28,42											21,17	15,09	12,49
	Stockage																					
ven-22-août	Vol. (kg)											46								46		2 617
	Val. (€)											1 247								1 247		31 003
	P.M.											27,04								27,04		11,8
	Stockage																					
Cumul Semaine																						
Vol. (T)	0,3	0,0	0,0	0,2	0,3	1,9	0,1	0,5			0,1	0,0			0,1	0,2			0,8	2,8	18,6	
Val. (k€)	5,1	0,0	0,1	1,9	4,7	21,5	2,3	12,9			2,5	0,3			2,5	3,9			17,2	40,8	228,4	
P.M.	19,00	9,84	21,12	12,11	18,85	11,40	32,29	26,10			27,46	24,96			24,07	19,91			21,81	14,79	12,31	
Stockage																						

Source : FranceAgriMer / RIC

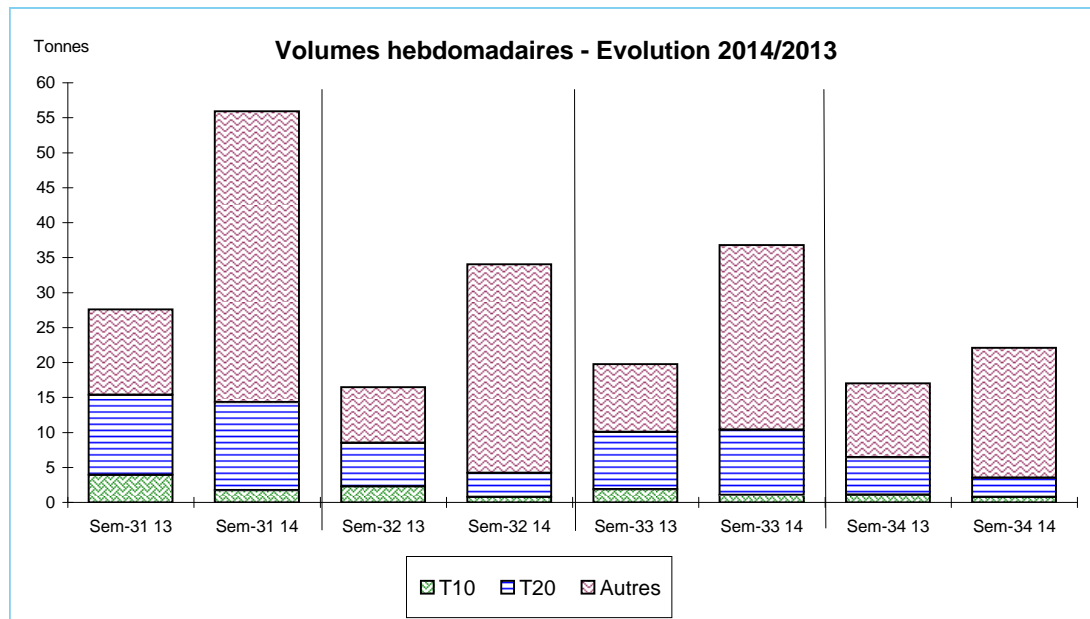


Données Campagnes

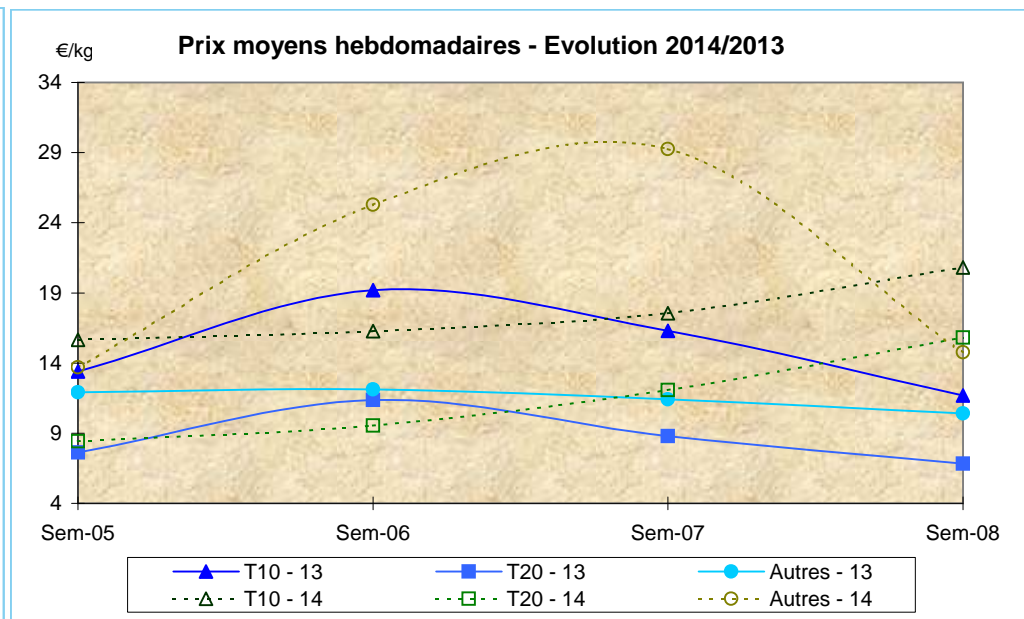
Campagne actuelle : du 01/01/2014 au 23/08/2014																						
	LE GUILVINEC		SAINT GUENOLE		LOCTUDY		LORIENT		LA TURBALLE		LE CROISIC		LA ROCHELLE		OLERON		ST JEAN DE LUZ		TOUTES CRIEES			
	T10	T20	T10	T20	T10	T20	T10	T20	T10	T20	T10	T20	T10	T20	T10	T20	T10	T20	T10	T20	Autres	
Vol. (T)	3,7	11,9	12,9	98,9	16,2	114,1	2,6	22,6	1,5	1,1	1,4	0,5	0,5	0,6	6,0	9,2	0,4	0,4	45,4	261,0	571,2	
Val. (K€)	70,9	76,9	154,1	733,9	199,7	925,0	41,3	436,5	24,4	12,4	29,4	9,7	10,3	7,4	125,0	157,9	8,8	7,4	666,2	2 392,6	6 119,2	
P.M.	19,09	6,43	11,99	7,42	12,34	8,11	16,14	19,31	16,38	11,75	21,11	18,80	21,84	11,99	20,74	17,09	21,93	18,04	14,68	9,17	10,71	
Non vendu																						
Campagne Précédente : du 01/01/2013 au 24/08/2013																						
	LE GUILVINEC		SAINT GUENOLE		LOCTUDY		LORIENT		LA TURBALLE		LE CROISIC		LA ROCHELLE		OLERON		ST JEAN DE LUZ		TOUTES CRIEES			
	T10	T20	T10	T20	T10	T20	T10	T20	T10	T20	T10	T20	T10	T20	T10	T20	T10	T20	T10	T20	Autres	
Vol. (T)	5,4	16,0	16,9	119,8	10,0	125,4	4,0	0,4	0,1	0,5	2,0	0,9	1,1	6,6	17,0	23,3	0,4	0,3	56,9	294,5	373,3	
Val. (K€)	102,3	113,9	238,8	862,8	131,6	962,5	40,3	2,1	1,4	9,5	45,5	19,4	17,5	79,9	304,5	337,6	8,3	5,7	892,3	2 410,7	3 866,6	
P.M.	18,94	7,12	14,16	7,20	13,20	7,67	10,18	5,38	21,19	20,72	23,18	20,88	16,01	12,13	17,90	14,49	22,05	17,35	15,69	8,19	10,36	
Non vendu	1						31	32											32	32	502	
Comparatif Campagne 2014/2013																						
	LE GUILVINEC		SAINT GUENOLE		LOCTUDY		LORIENT		LA TURBALLE		LE CROISIC		LA ROCHELLE		OLERON		ST JEAN DE LUZ		TOUTES CRIEES			
	T10	T20	T10	T20	T10	T20	T10	T20	T10	T20	T10	T20	T10	T20	T10	T20	T10	T20	T10	T20	Autres	
Volume	-31	-25	-24	-17	62	-9	-35	x 58	x 23	129	-29	-44	-57	-91	-65	-60	6	26	-20	-11	53	
Valeur	-31	-33	-35	-15	52	-4	3	x 207	x 18	30	-35	-50	-41	-91	-59	-53	6	31	-25	-1	58	
P.M.	1	-10	-15	3	-7	6	59	x 4	-23	-43	-9	-10	36	-1	16	18	-1	4	-6	12	3	
Non vendu	NS						NS	NS											NS	NS	NS	

Source : FranceAgriMer / RIC

Données des quatre semaines précédentes // Campagne actuelle - Campagne précédente



Source : FranceAgriMer / RIC



Source : FranceAgriMer / RIC