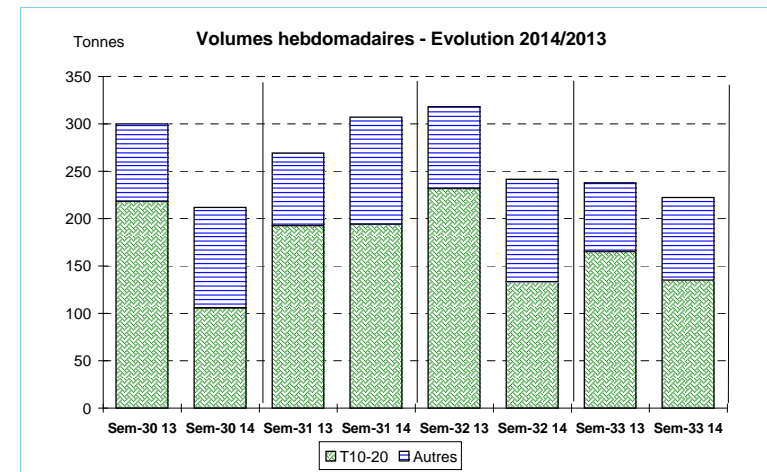
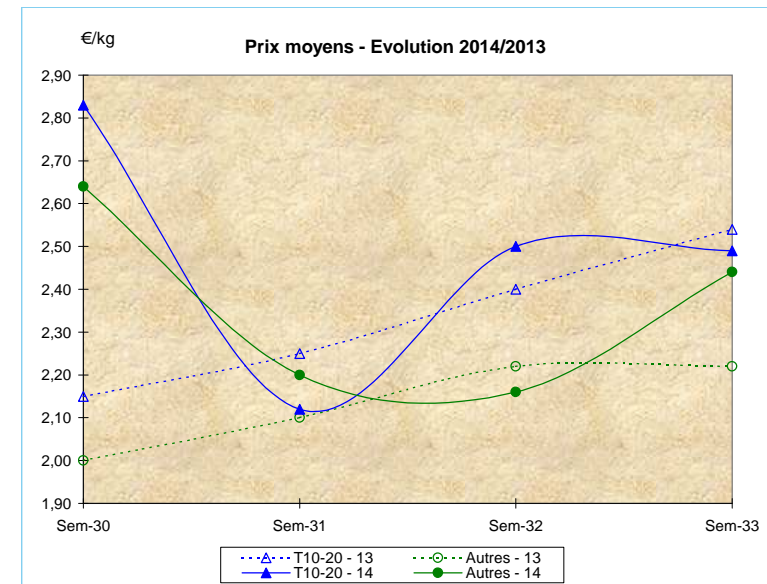


JOUR	PRESENTATION		LE GUILVINEC	CONCARNEAU	LORIENT	LA TURBALLE	ILE D YEU	SAINT GILLES	LES SABLES	LA ROCHELLE	ST JEAN DE LUZ	Toutes Criées	
lun-11-août	T10-20*	Ventes(kg)	2 871	3 076	14 207	179	1 621	6	3 899	3 015	2 009	56 885	
		Valeur(€)	6 218	6 922	34 015	1 293	4 608	58	16 031	8 585	12 024	125 349	
		P.M. (€/kg)	2,17	2,25	2,39	7,23	2,84	9,08	4,11	2,85	5,99	2,20	
		Stockage											
	Autres	Ventes	1 100	838	5 283	1 850	239	47	4 919	651	1 814	26 398	
		Valeur	1 224	1 216	9 002	2 444	589	82	8 817	1 609	8 055	64 279	
		P.M.	1,11	1,45	1,70	1,32	2,46	1,74	1,79	2,47	4,44	2,44	
		Stockage				39							39
mar-12-août	T10-20*	Ventes	2 756	258	210	43	27		3 672		530	30 003	
		Valeur	7 070	1 031	1 092	264	66		13 418		3 600	77 533	
		P.M.	2,57	3,99	5,20	6,09	2,42		3,65		6,80	2,58	
		Stockage											
	Autres	Ventes	480	569	1 744	338			130	2 961	1	327	16 683
		Valeur	721	869	3 362	604			229	5 297	2	2 322	52 744
		P.M.	1,50	1,53	1,93	1,79			1,77	1,79	1,78	7,10	3,16
		Stockage											
mer-13-août	T10-20*	Ventes	1 690	249	15 948	55			5 790		664	35 889	
		Valeur	6 061	1 135	30 605	303				20 740		5 268	87 765
		P.M.	3,59	4,56	1,92	5,47				3,58		7,93	2,45
		Stockage											
	Autres	Ventes	936	457	3 679	711			134	2 006		1 263	21 125
		Valeur	1 321	563	5 917	1 168			321	5 105		5 768	54 262
		P.M.	1,41	1,23	1,61	1,64			2,39	2,54		4,57	2,57
		Stockage											
jeu-14-août	T10-20*	Ventes	1 309	288	384	99	16		1 015		210	10 122	
		Valeur	5 716	1 364	2 805	613	39	37	6 328		1 711	33 790	
		P.M.	4,37	4,73	7,31	6,19	2,36	5,22	6,24		8,16	3,34	
		Stockage											
	Autres	Ventes	316	663	2 521	511			67	2 474	180	82	12 482
		Valeur	322	885	3 313	867			221	6 787	292	537	27 688
		P.M.	1,02	1,34	1,31	1,70			3,31	2,74	1,62	6,57	2,22
		Stockage											4
ven-15-août	T10-20*	Ventes			234							594	
		Valeur			1 894								4 287
		P.M.			8,11								7,22
		Stockage											
	Autres	Ventes			1 640								3 492
		Valeur			2 083								4 235
		P.M.			1,27								1,21
		Stockage											
Cumul semaine	T10-20*	Ventes(kg)	8 625	4 295	31 277	376	1 665	14	14 376	3 015	3 413	134 814	
		Valeur (k€)	25 065	12 251	73 104	2 472	4 713	95	56 518	8 585	22 603	335 962	
		P.M.(€/kg)	2,91	2,85	2,34	6,57	2,83	7,05	3,93	2,85	6,62	2,49	
		Stockage											
	Autres	Ventes(kg)	2 831	3 652	16 425	3 410	239	378	12 360	875	3 486	87 392	
		Valeur(k€)	3 588	4 603	25 704	5 084	589	852	26 006	2 041	16 683	212 925	
		P.M.(€/kg)	1,27	1,26	1,56	1,49	2,46	2,26	2,10	2,33	4,79	2,44	
		Stockage				39							43
Proportion T10+20/total de la semaine = 61%													

T10*=T10+T11+T12 T20*=T21+T22



Source : FranceAgriMer / RIC



Source : FranceAgriMer / RIC

	Cumul campagne 2014		Cumul campagne 2013		Evolution	
	T10-20	Autres	T10-20	Autres	T10-20	Autres
Ventes (t)	9 377,0	2 689,7	6 068,1	1 936,1	55%	39%
Valeur (k€)	20 019,8	7 643,4	13 735,1	5 879,7	46%	30%
P.M. (€/kg)	2,13	2,84	2,26	3,04	-6%	-7%
Non vendu	55,3	5,4	348,1	89,6	-84%	-94%

du 01/01/2014 au 16/08/2014 du 01/01/2013 au 17/08/2013