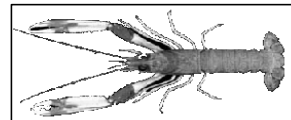


Date	Crée	SAINT GUENOLE		LE GUILVINEC		LOCTUDY		LORIENT		CONCARNEAU		OLERON		LE CROISIC		LES SABLES		LESCONIL		TOUTES CRIEES	
	Présent.	vivante		vivante		vivante		vivante		vivante		vivante		vivante		vivante		vivante		vivante	
	Taille	T1-2-3	T40	T1-2-3	T40	T1-2-3	T40	T1-2-3	T40	T1-2-3	T40	T1-2-3	T40	T1-2-3	T40	T1-2-3	T40	T1-2-3	T40	T1-2-3	T40
lun-11-août	Vol. (kg)	124	407	792	2 917	6	89			35	640					204	1 329			1 160	5 382
	Val. (E)	2 254	5 549	16 066	36 449	99	974			732	9 252					4 647	16 098			23 797	68 321
	P.M.	18,23	13,63	20,29	12,49	17,00	11,00			21,09	14,46					22,74	12,11			20,51	12,70
	Stockage																				
mar-12-août	Vol. (kg)	129	413	933	3 602	27	246			140	1 988					135	889			1 363	7 138
	Val. (E)	2 677	6 128	19 425	45 524	411	2 517			3 088	25 638					2 759	9 562			28 361	89 369
	P.M.	20,75	14,84	20,83	12,64	15,35	10,22			22,14	12,90					20,38	10,76			20,80	12,52
	Stockage																				
mer-13-août	Vol. (kg)	152	574	844	3 592	34	205			147	2 410									1 177	6 782
	Val. (E)	3 216	7 892	18 195	45 493	502	1 972			3 175	30 396									25 088	85 753
	P.M.	21,13	13,76	21,56	12,66	14,79	9,60			21,59	12,61									21,31	12,64
	Stockage																				
jeu-14-août	Vol. (kg)	91	358	978	3 280	45	252			171	2 789					225	1 029			1 511	7 708
	Val. (E)	1 944	5 664	22 423	48 075	756	2 793			3 900	37 225					5 092	10 088			34 115	103 845
	P.M.	21,34	15,83	22,93	14,66	16,76	11,07			22,83	13,35					22,59	9,80			22,59	13,47
	Stockage																				
ven-15-août	Vol. (kg)																				
	Val. (E)																				
	P.M.																				
	Stockage																				
Cumul Semaine	Vol. (T)	0,5	1,8	3,5	13,4	0,1	0,8			0,9	11,1					0,6	3,2			5,6	30,3
	Val. (k€)	10,1	25,2	76,1	175,5	1,8	8,3			20,2	148,0					12,5	35,7			120,7	392,8
	P.M.	20,35	14,41	21,46	13,11	15,83	10,42			21,72	13,29					22,11	11,01			21,36	12,95
	Stockage																				

T 1-2-3 = Taille T10+T20+T30

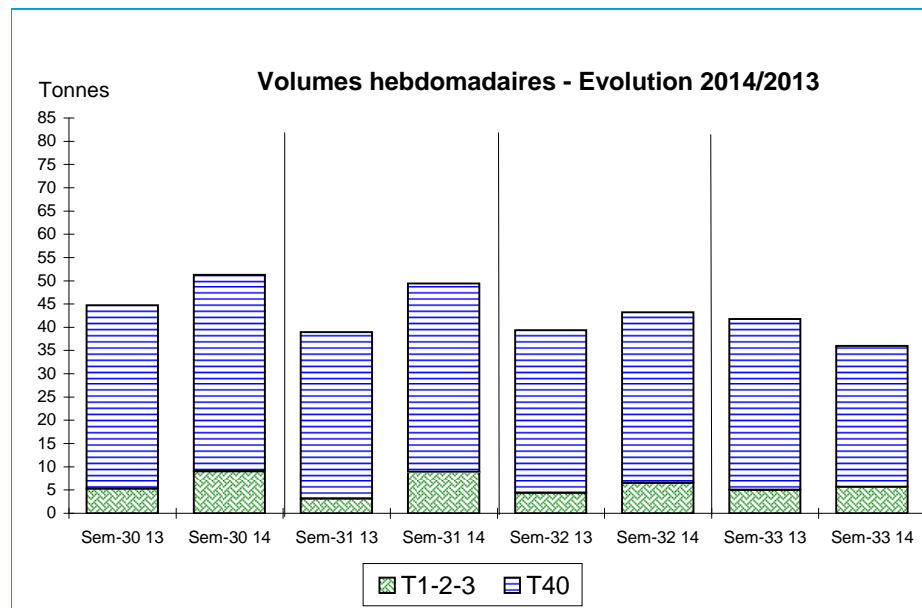


Données Campagnes

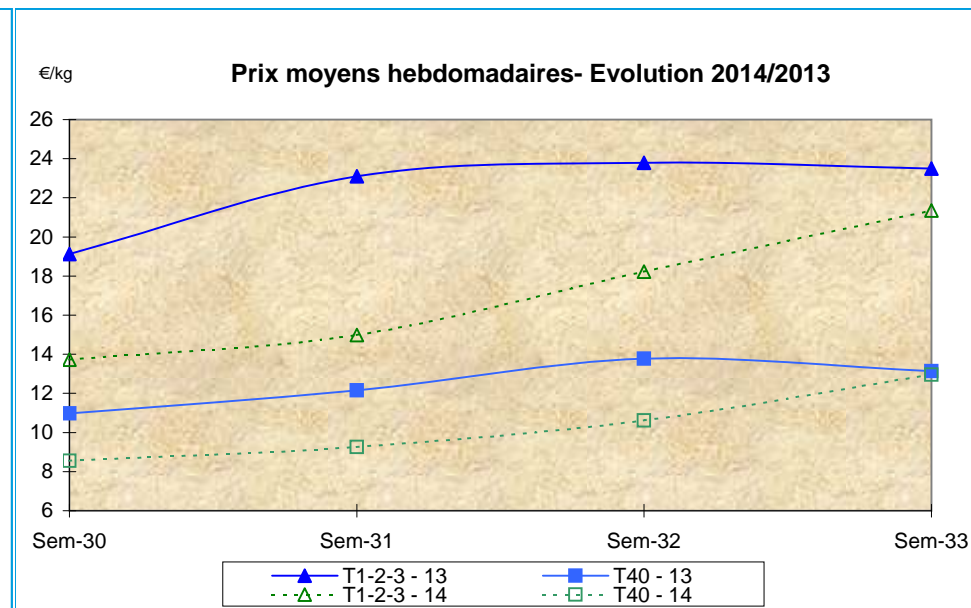
Campagne actuelle : du 01/01/2014 au 16/08/2014																					
	St. Guérolé		Le Guilvinec		Loctudy		Lorient		Concarneau		Oléron		Le Croisic		Les Sables		Lesconil		TOUTES CRIEES		
	T 1-2-3	T40	T 1-2-3	T40	T 1-2-3	T40	T 1-2-3	T40	T 1-2-3	T40	T 1-2-3	T40	T 1-2-3	T40	T 1-2-3	T40	T 1-2-3	T40	T 1-2-3	T40	
Vol. (T)	9,2	44,6	80,7	356,6	3,2	25,8	30,1	190,4	41,3	307,3					31,2	47,6			195,8	972,3	
Val. (K€)	142,0	451,0	1 249,7	3 512,7	40,2	210,3	517,5	2 154,9	622,6	3 090,2					399,4	481,3			2 971,8	9 900,4	
P.M.	15,43	10,11	15,48	9,85	12,60	8,13	17,17	11,32	15,06	10,06					12,82	10,11			15,18	10,18	
Non vendu																					
Campagne Précédente : du 01/01/2013 au 17/08/2013																					
	St. Guérolé		Le Guilvinec		Loctudy		Lorient		Concarneau		Oléron		Le Croisic		Les Sables		Lesconil		TOUTES CRIEES		
	T 1-2-3	T40	T 1-2-3	T40	T 1-2-3	T40	T 1-2-3	T40	T 1-2-3	T40	T 1-2-3	T40	T 1-2-3	T40	T 1-2-3	T40	T 1-2-3	T40	T 1-2-3	T40	
Vol. (T)	7,3	53,5	57,2	332,5	5,2	35,6	39,7	413,0	37,4	325,7	4,2	3,4			23,5	45,7			174,8	1 209,5	
Val. (K€)	121,7	525,1	958,8	3 217,3	78,6	322,7	796,2	4 415,1	643,3	3 314,3	55,5	19,8			324,5	445,7			2 982,4	12 260,4	
P.M.	16,61	9,81	16,75	9,68	15,01	9,07	20,07	10,69	17,20	10,18	13,37	5,81			13,81	9,75			17,06	10,14	
Non vendu		411	28	1 363		421		33	1	22					9	56			38	2 306	
Comparatif Campagne 2014/2013																					
	St. Guérolé		Le Guilvinec		Loctudy		Lorient		Concarneau		Oléron		Le Croisic		Les Sables		Lesconil		TOUTES CRIEES		
	T 1-2-3	T40	T 1-2-3	T40	T 1-2-3	T40	T 1-2-3	T40	T 1-2-3	T40	T 1-2-3	T40	T 1-2-3	T40	T 1-2-3	T40	T 1-2-3	T40	T 1-2-3	T40	
Volume	26	-17	41	7	-39	-27	-24	-54	11	-6	NS	NS			33	4			12	-20	
Valeur	17	-14	30	9	-49	-35	-35	-51	-3	-7	NS	NS			23	8			0	-19	
P.M.	-7	3	-8	2	-16	-10	-14	6	-12	-1	NS	NS			-7	4			-11	0	
Non vendu		NS	NS	NS		NS		NS	NS	NS					NS	NS			NS	NS	

Source : FranceAgriMer / RIC

Données des quatre semaines précédentes // Campagne actuelle - Campagne précédente



Source : FranceAgriMer / RIC



Source : FranceAgriMer / RIC