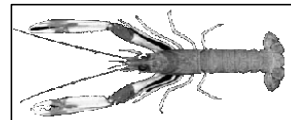


Date	Crée	SAINT GUENOLE		LE GUILVINEC		LOCTUDY		LORIENT		CONCARNEAU		OLERON		LE CROISIC		LES SABLES		LES CONIL		TOUTES CRIEES		
	Présent.	vivante		vivante		vivante		vivante		vivante		vivante		vivante		vivante		vivante		vivante		
	Taille	T1-2-3	T40	T1-2-3	T40	T1-2-3	T40	T1-2-3	T40	T1-2-3	T40	T1-2-3	T40	T1-2-3	T40	T1-2-3	T40	T1-2-3	T40	T1-2-3	T40	
lun-14-juil	Vol. (kg)																					
	Val. (E)																					
	P.M.																					
	Stockage																					
mar-15-juil	Vol. (kg)	95	1 125	534	3 394	103	687			209	1 269					276	2 998			1 216	9 471	
	Val. (E)	1 587	10 170	9 125	32 680	1 652	6 442			3 761	17 247					4 734	25 293			20 859	91 834	
	P.M.	16,67	9,04	17,10	9,63	16,01	9,38			18,04	13,60					17,17	8,44			17,15	9,70	
	Stockage																					
mer-16-juil	Vol. (kg)	58	632	642	3 938	113	638			185	2 118					42	463			1 040	7 788	
	Val. (E)	925	5 366	9 113	33 362	1 337	4 278			3 341	22 294					835	4 877			15 550	70 177	
	P.M.	15,84	8,48	14,19	8,47	11,88	6,71			18,05	10,53					19,87	10,53			14,95	9,01	
	Stockage																					
jeu-17-juil	Vol. (kg)	142	845	731	3 925	61	695			399	4 094					734	918			2 067	10 476	
	Val. (E)	2 289	7 385	10 616	31 269	995	4 444			5 306	29 676					6 742	6 222			25 948	78 996	
	P.M.	16,08	8,74	14,53	7,97	16,43	6,40			13,30	7,25					9,18	6,78			12,55	7,54	
	Stockage																					
ven-18-juil	Vol. (kg)	140	626	814	4 095	14	198			399	3 280					467				1 834	8 199	
	Val. (E)	2 151	6 748	13 264	39 379	179	1 527			5 602	27 750					6 128				27 324	75 403	
	P.M.	15,37	10,78	16,30	9,62	13,13	7,71			14,03	8,46					13,12				14,90	9,20	
	Stockage																					
Cumul Semaine	Vol. (T)	0,4	3,2	2,7	15,4	0,3	2,2			1,6	15,3					1,5	4,4			6,6	40,5	
	Val. (k€)	7,0	29,7	42,1	136,7	4,2	16,7			25,0	137,5					18,4	36,4			96,6	357,0	
	P.M.	15,95	9,19	15,48	8,90	14,36	7,53			15,35	8,98					12,14	8,31			14,66	8,82	
	Stockage																					

T 1-2-3 = Taille T10+T20+T30

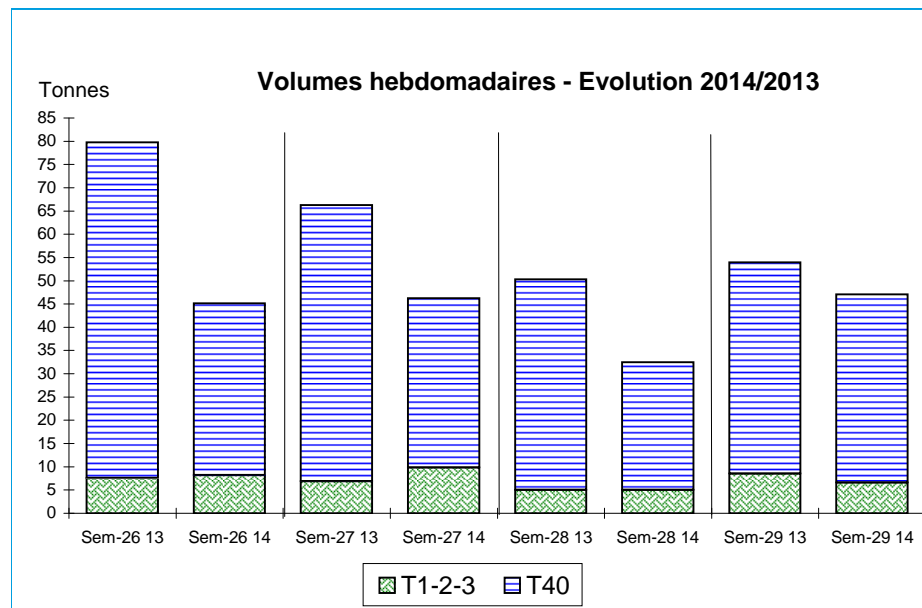


Données Campagnes

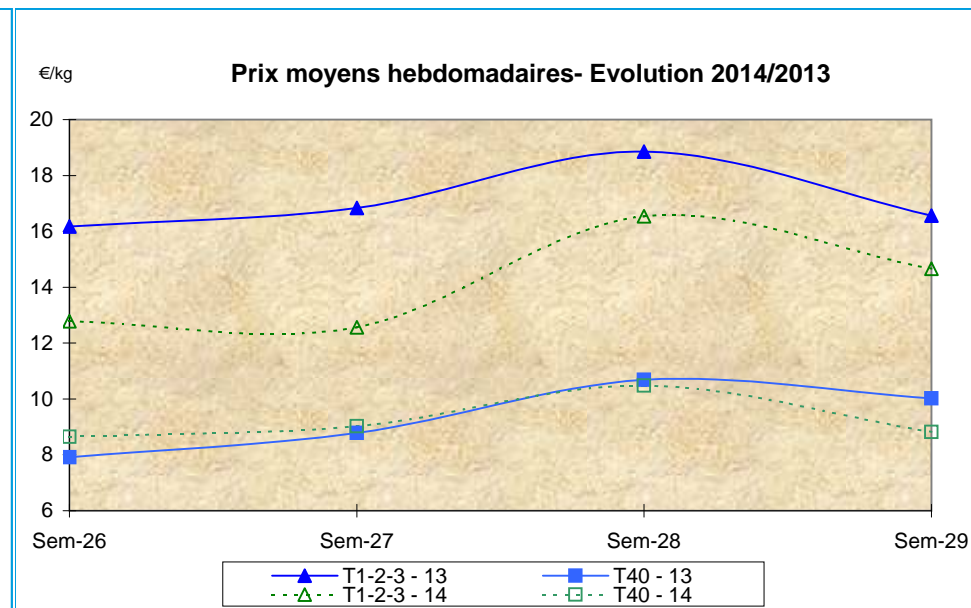
Campagne actuelle : du 01/01/2014 au 19/07/2014																				
	St. Guérolé		Le Guilvinec		Loctudy		Lorient		Concarneau		Oléron		Le Croisic		Les Sables		Lesconil		TOUTES CRIEES	
	T 1-2-3	T40	T 1-2-3	T40	T 1-2-3	T40	T 1-2-3	T40	T 1-2-3	T40	T 1-2-3	T40	T 1-2-3	T40	T 1-2-3	T40	T 1-2-3	T40	T 1-2-3	T40
Vol. (T)	6,9	34,1	65,0	289,3	2,6	20,9	30,1	190,4	35,3	245,7					25,6	40,9			165,6	821,3
Val. (K€)	102,0	336,0	972,9	2 825,4	32,3	171,3	517,5	2 154,9	519,4	2 469,6					328,4	414,2			2 472,9	8 371,4
P.M.	14,82	9,86	14,97	9,77	12,53	8,20	17,17	11,32	14,72	10,05					12,81	10,12			14,94	10,19
Non vendu																				
Campagne Précédente : du 01/01/2013 au 20/07/2013																				
	St. Guérolé		Le Guilvinec		Loctudy		Lorient		Concarneau		Oléron		Le Croisic		Les Sables		Lesconil		TOUTES CRIEES	
	T 1-2-3	T40	T 1-2-3	T40	T 1-2-3	T40	T 1-2-3	T40	T 1-2-3	T40	T 1-2-3	T40	T 1-2-3	T40	T 1-2-3	T40	T 1-2-3	T40	T 1-2-3	T40
Vol. (T)	6,4	44,5	51,1	293,6	4,7	31,6	34,8	359,3	33,5	288,2	4,0	3,3			22,3	41,8			157,0	1 062,5
Val. (K€)	102,1	414,5	827,9	2 732,6	67,3	279,0	675,9	3 752,9	555,5	2 835,1	53,2	19,0			300,6	394,0			2 586,3	10 427,5
P.M.	16,05	9,32	16,20	9,31	14,45	8,82	19,44	10,44	16,58	9,84	13,25	5,75			13,49	9,42			16,48	9,81
Non vendu		411	28	1 363		421		33	1	22					9	56			38	2 306
Comparatif Campagne 2014/2013																				
	St. Guérolé		Le Guilvinec		Loctudy		Lorient		Concarneau		Oléron		Le Croisic		Les Sables		Lesconil		TOUTES CRIEES	
	T 1-2-3	T40	T 1-2-3	T40	T 1-2-3	T40	T 1-2-3	T40	T 1-2-3	T40	T 1-2-3	T40	T 1-2-3	T40	T 1-2-3	T40	T 1-2-3	T40	T 1-2-3	T40
Volume	8	-23	27	-1	-45	-34	-13	-47	5	-15	NS	NS			15	-2			5	-23
Valeur	0	-19	18	3	-52	-39	-23	-43	-7	-13	NS	NS			9	5			-4	-20
P.M.	-8	6	-8	5	-13	-7	-12	8	-11	2	NS	NS			-5	7			-9	4
Non vendu		NS	NS	NS		NS		NS	NS	NS					NS	NS			NS	NS

Source : FranceAgriMer / RIC

Données des quatre semaines précédentes // Campagne actuelle - Campagne précédente



Source : FranceAgriMer / RIC



Source : FranceAgriMer / RIC