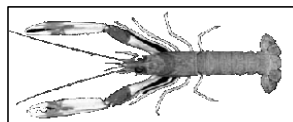


Date	Criée	SAINT GUENOLE		LE GUILVINEC		LE GUILVINEC		LORIENT		CONCARNEAU		OLERON		LE CROISIC		LES SABLES		LESCONIL		TOUTES CRIEES		
	Présent.	glacée		glacée		glacée		glacée		glacée		glacée		glacée		glacée		glacée		glacée		
	Taille	T10	T20	T10	T20	T10	T20	T10	T20	T10	T20	T10	T20	T10	T20	T10	T20	T10	T20	T10	T20	Autres
lun-30-juin	Vol. (kg)	21	3			51		90	57											161	61	793
	Val. (€)	496	37			939		1 021	900											2 456	937	8 206
	P.M.	23,36	11,13			18,56		11,41	15,68											15,22	15,43	10,35
	Stockage																					
mar-01-juil	Vol. (kg)	146	1 468	88				3	84			31	94							269	1 659	4 408
	Val. (€)	2 374	12 827	1 707				84	1 738			644	1 469							4 809	16 317	46 209
	P.M.	16,25	8,74	19,31				27,10	20,76			20,50	15,68							17,88	9,83	10,48
	Stockage																					
mer-02-juil	Vol. (kg)							11	190			54	94	4						69	288	5 085
	Val. (€)							232	3 463			991	1 390	91						1 314	4 927	45 424
	P.M.							22,13	18,23			18,21	14,77	22,90						19,08	17,11	8,93
	Stockage																					
jeu-03-juil	Vol. (kg)					115	635	10	199			12	20							145	867	3 746
	Val. (€)					2 052	6 584	201	3 413			247	282							2 671	10 524	32 189
	P.M.					17,85	10,37	20,53	17,17			21,12	14,44							18,46	12,14	8,59
	Stockage																					
ven-04-juil	Vol. (kg)		256	75	8			9	280			168	183							252	744	7 125
	Val. (€)		2 937	1 845	25			302	5 211			3 128	2 688							5 275	11 141	65 345
	P.M.		11,46	24,50	3,12			34,27	18,64			18,67	14,67							20,96	14,98	9,2
	Stockage																					
Cumul Semaine	Vol. (T)	0,2	1,7	0,2	0,0	0,2	0,6	0,1	0,8			0,3	0,4	0,0						0,9	3,6	22,0
	Val. (k€)	2,9	15,8	3,6	0,0	3,0	6,6	1,8	14,7			5,7	6,2	0,1						17,6	44,5	204,6
	P.M.	17,15	9,15	21,70	3,12	18,07	10,37	15,12	18,19			19,37	15,16	22,90						18,73	12,19	9,29
	Stockage																					

Source : FranceAgriMer / RIC

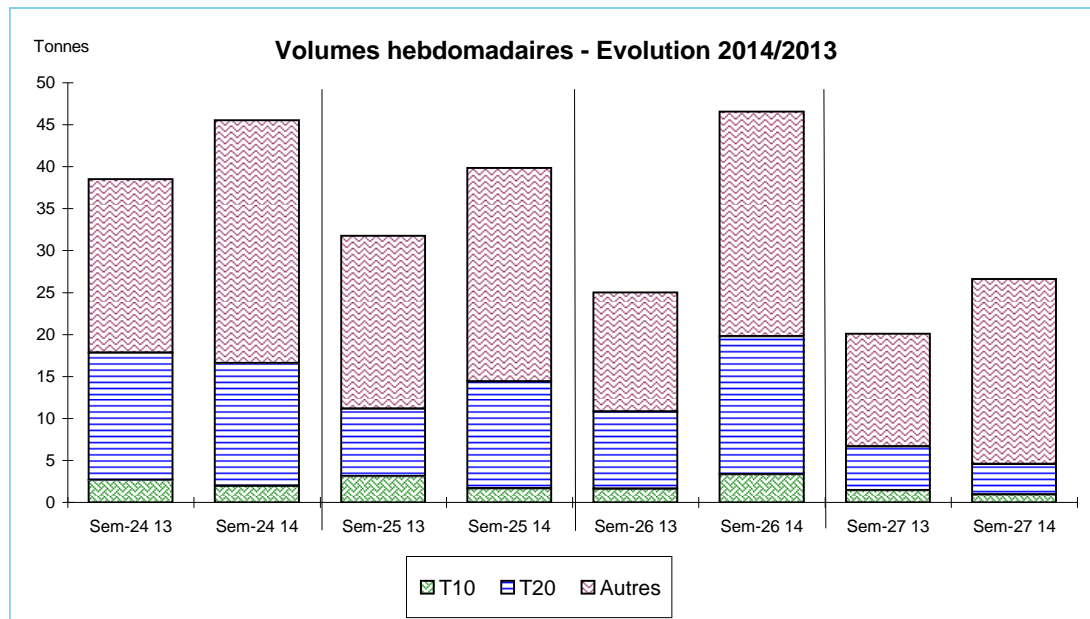


Données Campagnes

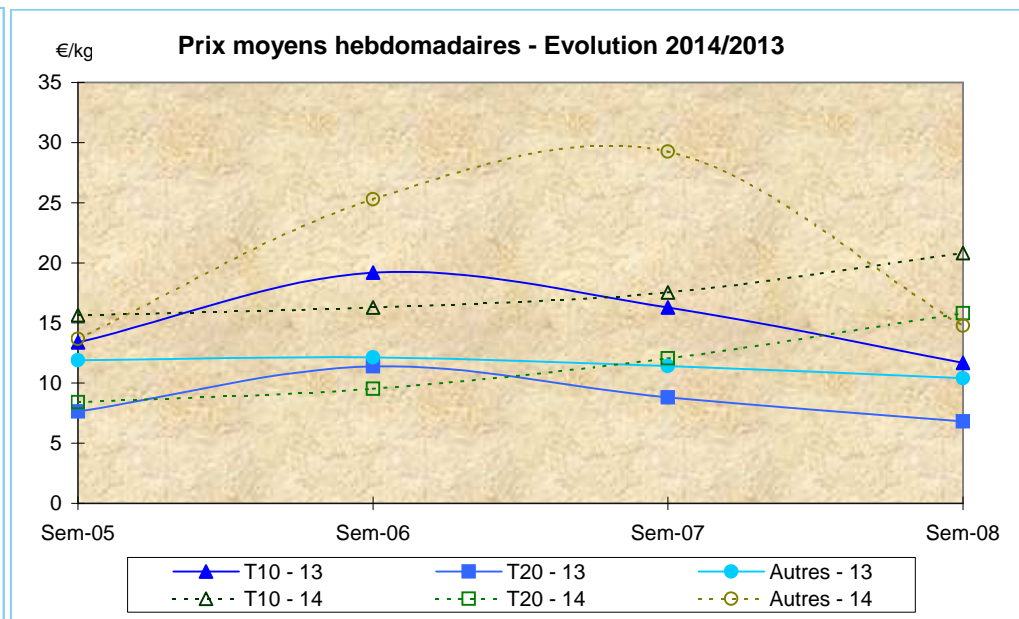
Campagne actuelle : du 01/01/2014 au 05/07/2014																						
	SAINT GUENOLE		LE GUILVINEC		LOCTUDY		LORIENT		CONCARNEAU		OLERON		LE CROISIC		LES SABLES		LESCONIL		TOUTES CRIEES			
	T10	T20	T10	T20	T10	T20	T10	T20	T10	T20	T10	T20	T10	T20	T10	T20	T10	T20	T10	T20	Autres	
Vol. (T)	10,6	84,6	2,5	11,7	14,1	90,9	1,9	12,7	0,1	0,2	4,2	5,7	1,0	0,5						36,8	209,1	335,9
Val. (K€)	122,9	599,1	43,5	74,9	170,3	721,3	26,2	222,7	0,6	1,3	83,2	94,0	21,4	9,1						511,7	1 764,6	3 603,0
P.M.	11,56	7,08	17,47	6,38	12,08	7,94	14,03	17,55	9,24	5,57	19,78	16,64	20,54	18,51						13,92	8,44	10,72
Non vendu																						
Campagne Précédente : du 01/01/2013 au 06/07/2013																						
	SAINT GUENOLE		LE GUILVINEC		LOCTUDY		LORIENT		CONCARNEAU		OLERON		LE CROISIC		LES SABLES		LESCONIL		TOUTES CRIEES			
	T10	T20	T10	T20	T10	T20	T10	T20	T10	T20	T10	T20	T10	T20	T10	T20	T10	T20	T10	T20	Autres	
Vol. (T)	11,8	94,0	2,6	10,5	9,1	101,9	1,6	0,2	0,1	0,3	12,9	18,1	1,0	0,4		0,0				40,6	231,9	288,8
Val. (K€)	143,9	620,4	54,5	67,5	117,8	756,0	18,2	1,1	0,9	2,1	221,3	251,3	22,9	5,7		0,1				602,9	1 784,3	2 845,6
P.M.	12,16	6,60	20,59	6,41	12,87	7,42	11,25	6,04	11,50	6,77	17,16	13,86	22,48	15,86		11,18				14,86	7,70	9,85
Non vendu							9	20												9	20	459
Comparatif Campagne 2014/2013																						
	SAINT GUENOLE		LE GUILVINEC		LOCTUDY		LORIENT		CONCARNEAU		OLERON		LE CROISIC		LES SABLES		LESCONIL		TOUTES CRIEES			
	T10	T20	T10	T20	T10	T20	T10	T20	T10	T20	T10	T20	T10	T20	T10	T20	T10	T20	T10	T20	Autres	
Volume	-10	-10	-6	12	54	-11	16	x 67	-16	-29	-67	-69	3	36		NS				-9	-10	16
Valeur	-15	-3	-20	11	45	-5	45	x 195	-32	-41	-62	-63	-6	59		NS				-15	-1	27
P.M.	-5	7	-15	0	-6	7	25	x 3	-20	-18	15	20	-9	17		NS				-6	10	9
Non vendu							NS	NS												NS	NS	NS

Source : FranceAgriMer / RIC

Données des quatre semaines précédentes // Campagne actuelle - Campagne précédente



Source : FranceAgriMer / RIC



Source : FranceAgriMer / RIC