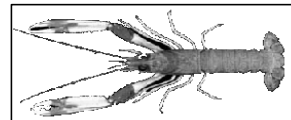


Date	Crée	SAINT GUENOLE		LE GUILVINEC		LOCTUDY		LORIENT		CONCARNEAU		OLERON		LE CROISIC		LES SABLES		LESCONIL		TOUTES CRIEES	
	Présent.	vivante		vivante		vivante		vivante		vivante		vivante		vivante		vivante		vivante		vivante	
	Taille	T1-2-3	T40	T1-2-3	T40	T1-2-3	T40	T1-2-3	T40	T1-2-3	T40	T1-2-3	T40	T1-2-3	T40	T1-2-3	T40	T1-2-3	T40	T1-2-3	T40
lun-23-juin	Vol. (kg)	52	425	459	2 537	2	27			99	944					486	559			1 098	4 491
	Val. (E)	772	3 892	6 681	22 575	20	206			1 162	7 960					6 850	5 513			15 485	40 147
	P.M.	14,80	9,17	14,54	8,90	11,94	7,72			11,73	8,43					14,09	9,86			14,10	8,94
	Stockage																				
mar-24-juin	Vol. (kg)	46	280	675	3 550	10	239			468	2 459					103	365			1 302	6 891
	Val. (E)	716	2 254	8 644	31 277	108	1 760			5 448	19 978					1 668	4 362			16 583	59 630
	P.M.	15,50	8,06	12,81	8,81	10,97	7,38			11,64	8,13					16,13	11,96			12,73	8,65
	Stockage																				
mer-25-juin	Vol. (kg)	43	274	703	3 138	106	526			343	2 443									1 195	6 380
	Val. (E)	553	2 141	9 217	26 475	1 229	3 510			4 195	21 582									15 194	53 708
	P.M.	12,81	7,82	13,11	8,44	11,55	6,68			12,24	8,83									12,71	8,42
	Stockage																				
jeu-26-juin	Vol. (kg)	54	474	1 333	3 760	66	653			542	3 685									1 995	8 572
	Val. (E)	767	3 964	16 690	31 584	706	4 040			5 944	26 936									24 107	66 524
	P.M.	14,13	8,36	12,52	8,40	10,71	6,19			10,97	7,31									12,08	7,76
	Stockage																				
ven-27-juin	Vol. (kg)	162	652	984	3 208	71	489			385	2 074					572	360			2 175	6 783
	Val. (E)	2 059	5 416	12 272	29 102	748	3 118			5 133	23 500					6 861	3 850			27 073	64 986
	P.M.	12,69	8,31	12,47	9,07	10,50	6,38			13,33	11,33					11,99	10,69			12,45	9,58
	Stockage																				
Cumul Semaine	Vol. (T)	0,4	2,1	4,2	16,2	0,3	1,9			2,3	15,4					1,2	1,3			8,2	36,9
	Val. (k€)	4,9	17,7	53,5	141,0	2,8	12,6			28,2	134,5					15,4	13,7			104,8	319,5
	P.M.	13,59	8,40	12,88	8,71	11,02	6,54			12,43	8,71					13,24	10,69			12,78	8,65
	Stockage																				

T 1-2-3 = Taille T10+T20+T30

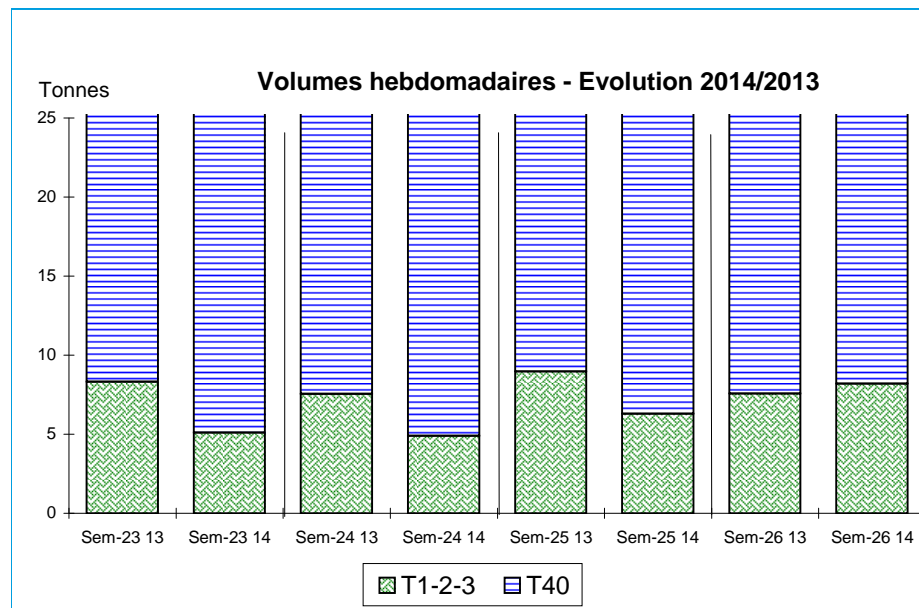


Données Campagnes

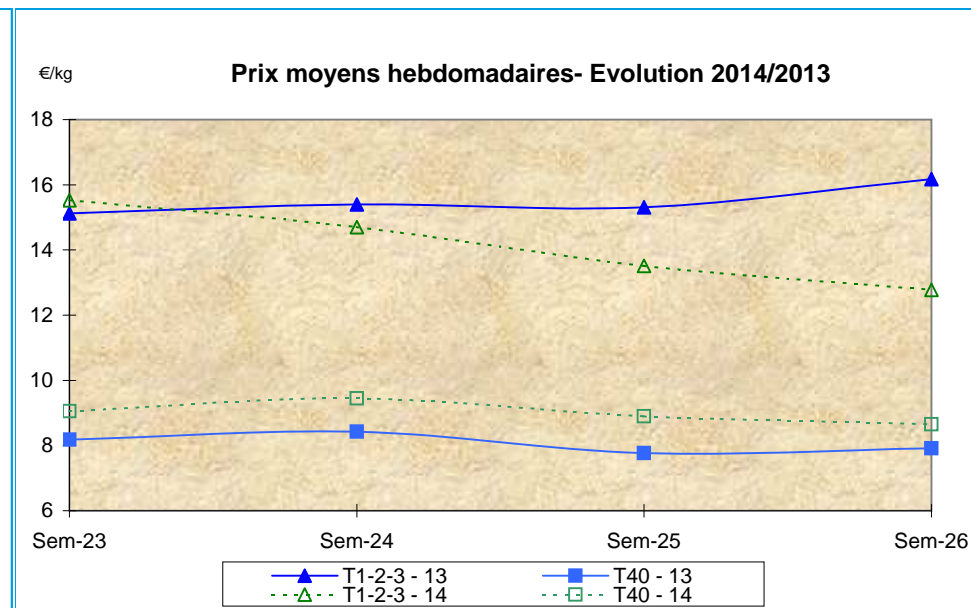
Campagne actuelle : du 01/01/2014 au 28/06/2014																					
	St. Guérolé		Le Guilvinec		Loctudy		Lorient		Concarneau		Oléron		Le Croisic		Les Sables		Lesconil		TOUTES CRIEES		
	T 1-2-3	T40	T 1-2-3	T40	T 1-2-3	T40	T 1-2-3	T40	T 1-2-3	T40	T 1-2-3	T40	T 1-2-3	T40	T 1-2-3	T40	T 1-2-3	T40	T 1-2-3	T40	
Vol. (T)	5,0	25,7	54,6	246,1	0,8	7,3	30,1	190,4	31,1	205,0					21,1	32,9			142,8	707,4	
Val. (K€)	75,5	258,1	822,7	2 419,5	10,4	60,5	517,5	2 154,9	455,0	2 085,3					272,1	340,3			2 153,6	7 318,6	
P.M.	15,08	10,04	15,08	9,83	12,31	8,31	17,17	11,32	14,62	10,17					12,89	10,36			15,08	10,35	
Non vendu																					
Campagne Précédente : du 01/01/2013 au 29/06/2013																					
	St. Guérolé		Le Guilvinec		Loctudy		Lorient		Concarneau		Oléron		Le Croisic		Les Sables		Lesconil		TOUTES CRIEES		
	T 1-2-3	T40	T 1-2-3	T40	T 1-2-3	T40	T 1-2-3	T40	T 1-2-3	T40	T 1-2-3	T40	T 1-2-3	T40	T 1-2-3	T40	T 1-2-3	T40	T 1-2-3	T40	
Vol. (T)	5,6	37,4	46,3	254,0	4,0	26,3	30,7	309,2	30,0	248,6					19,7	36,8			136,5	912,4	
Val. (K€)	88,4	345,4	741,9	2 373,1	56,9	234,8	590,9	3 230,5	489,6	2 446,6					262,9	335,8			2 234,5	8 966,6	
P.M.	15,82	9,25	16,03	9,34	14,37	8,92	19,24	10,45	16,32	9,84					13,33	9,12			16,37	9,83	
Non vendu		390	28	1 363		421		33	1	22					9	56			38	2 284	
Comparatif Campagne 2014/2013																					
	St. Guérolé		Le Guilvinec		Loctudy		Lorient		Concarneau		Oléron		Le Croisic		Les Sables		Lesconil		TOUTES CRIEES		
	T 1-2-3	T40	T 1-2-3	T40	T 1-2-3	T40	T 1-2-3	T40	T 1-2-3	T40	T 1-2-3	T40	T 1-2-3	T40	T 1-2-3	T40	T 1-2-3	T40	T 1-2-3	T40	
Volume	-10	-31	18	-3	-79	-72	-2	-38	4	-18					7	-11			5	-22	
Valeur	-15	-25	11	2	-82	-74	-12	-33	-7	-15					4	1			-4	-18	
P.M.	-5	9	-6	5	-14	-7	-11	8	-10	3					-3	14			-8	5	
Non vendu		NS	NS	NS		NS		NS	NS	NS					NS	NS			NS	NS	

Source : FranceAgriMer / RIC

Données des quatre semaines précédentes // Campagne actuelle - Campagne précédente



Source : FranceAgriMer / RIC



Source : FranceAgriMer / RIC