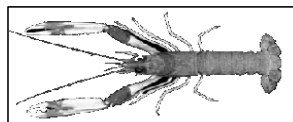


Date	Criée	SAINT GUENOLE		LE GUILVINEC		LE GUILVINEC		LORIENT		CONCARNEAU		OLERON		LE CROISIC		LES SABLES		LESCONIL		TOUTES CRIEES		
	Présent.	glacée		glacée		glacée		glacée		glacée		glacée		glacée		glacée		glacée		glacée		
	Taille	T10	T20	T10	T20	T10	T20	T10	T20	T10	T20	T10	T20	T10	T20	T10	T20	T10	T20	T10	T20	Autres
lun-16-juin	Vol. (kg)			67	1 230				28			4	5							71	1 298	246
	Val. (€)			674	8 744				428			67	91							741	9 554	3 214
	P.M.			10,02	7,11				15,41			17,20	19,03							10,41	7,36	13,07
	Stockage																					
mar-17-juin	Vol. (kg)					400	4 065	7	159			146	203	57	69					609	4 500	3 889
	Val. (€)					5 712	34 259	150	2 767			2 429	2 774	950	1 156					9 241	41 010	39 167
	P.M.					14,30	8,43	22,10	17,37			16,67	13,64	16,68	16,69					15,17	9,11	10,07
	Stockage																					
mer-18-juin	Vol. (kg)			61				209	344			29	35	31						335	396	4 159
	Val. (€)			1 486				2 182	5 262			559	551	593						4 913	6 085	46 129
	P.M.			24,31				10,43	15,30			19,27	15,56	18,96						14,65	15,36	11,09
	Stockage																					
jeu-19-juin	Vol. (kg)	75	1 238			63	523	14	382			26	22	19	6					210	2 172	3 523
	Val. (€)	1 215	12 104			979	4 874	291	6 161			477	319	346	103					3 604	23 584	39 468
	P.M.	16,12	9,78			15,55	9,32	20,95	16,13			18,29	14,75	18,03	16,10					17,17	10,86	11,20
	Stockage																					
ven-20-juin	Vol. (kg)	171	2 474	27	575			5	450			113	180	19						336	3 679	7 234
	Val. (€)	2 630	20 101	410	4 481			84	7 895			2 135	2 813	413						5 672	35 289	71 369
	P.M.	15,34	8,13	15,00	7,79			18,60	17,54			18,87	15,65	21,60						16,90	9,59	9,9
	Stockage																					
<b>Cumul Semaine</b>																						
Vol. (T)	0,2	3,7	0,2	1,8	0,5	4,6	0,2	1,9			0,3	0,5	0,2	0,1					1,7	12,7	25,1	
Val. (k€)	3,8	32,2	2,6	13,2	6,7	39,1	2,9	32,8			6,0	7,2	3,6	1,6					26,4	127,1	267,7	
P.M.	15,58	8,68	16,50	7,33	14,47	8,53	11,88	17,13			18,03	14,84	18,49	17,05					15,78	10,02	10,66	
Stockage																						

Source : FranceAgriMer / RIC

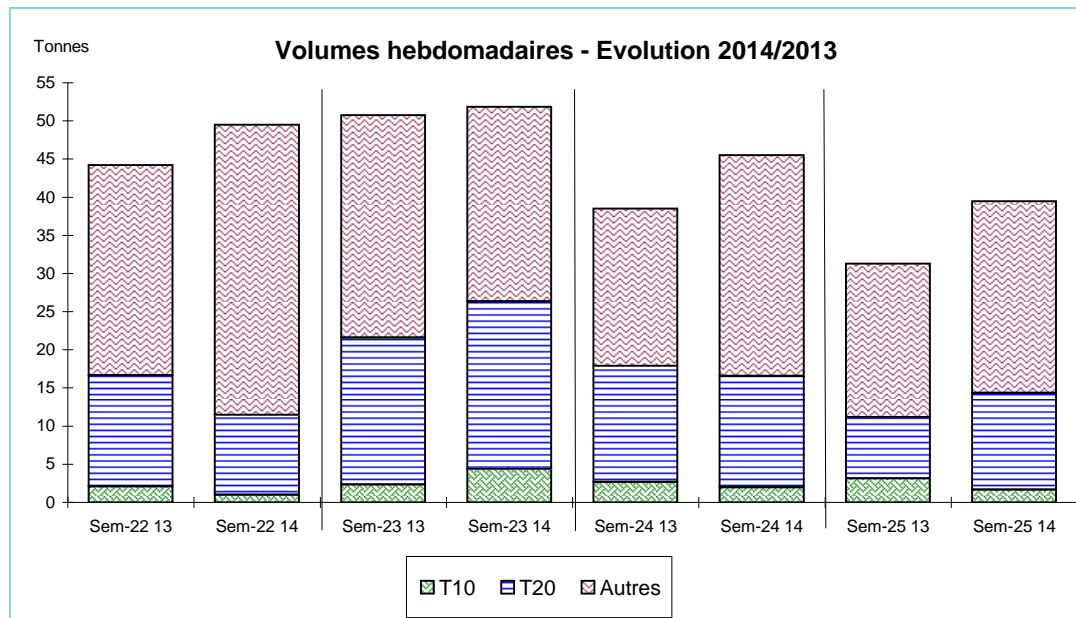


Données Campagnes

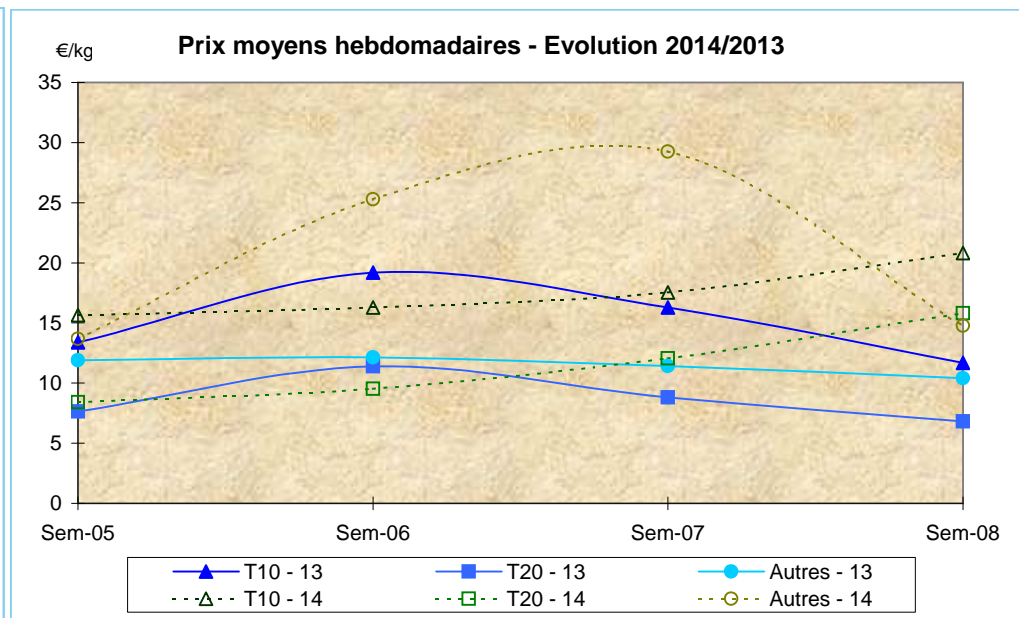
Campagne actuelle : du 01/01/2014 au 21/06/2014																							
	SAINT GUENOLE		LE GUILVINEC		LOCTUDY		LORIENT		CONCARNEAU		OLERON		LE CROISIC		LES SABLES		LESCONIL		TOUTES CRIEES				
	T10	T20	T10	T20	T10	T20	T10	T20	T10	T20	T10	T20	T10	T20	T10	T20	T10	T20	T10	T20	Autres		
Vol. (T)	9,6	79,1	2,3	11,7	12,0	79,6	1,5	10,5	0,1	0,2	3,7	4,9	1,0	0,5							32,5	188,9	286,8
Val. (K€)	111,7	554,1	40,0	74,6	145,9	625,5	21,0	183,7	0,6	1,3	72,9	82,7	20,9	9,1							455,6	1 569,2	3 123,4
P.M.	11,63	7,01	17,17	6,40	12,20	7,86	13,77	17,54	9,24	5,57	19,85	16,88	20,51	18,51							14,03	8,31	10,89
Non vendu																							
Campagne Précédente : du 01/01/2013 au 22/06/2013																							
	SAINT GUENOLE		LE GUILVINEC		LOCTUDY		LORIENT		CONCARNEAU		OLERON		LE CROISIC		LES SABLES		LESCONIL		TOUTES CRIEES				
	T10	T20	T10	T20	T10	T20	T10	T20	T10	T20	T10	T20	T10	T20	T10	T20	T10	T20	T10	T20	Autres		
Vol. (T)	11,5	91,4	2,3	9,6	8,7	94,3	1,6	0,2	0,1	0,3	11,1	15,5	0,9	0,4		0,0					37,5	217,5	260,7
Val. (K€)	138,9	593,6	47,3	60,3	111,3	691,4	17,7	1,1	0,9	2,1	190,5	214,6	19,5	5,6		0,1					548,6	1 641,4	2 550,1
P.M.	12,04	6,50	20,36	6,26	12,76	7,33	11,19	6,06	11,50	6,77	17,19	13,84	22,64	15,80		11,18					14,64	7,55	9,78
Non vendu							9	20													9	20	459
Comparatif Campagne 2014/2013																							
	SAINT GUENOLE		LE GUILVINEC		LOCTUDY		LORIENT		CONCARNEAU		OLERON		LE CROISIC		LES SABLES		LESCONIL		TOUTES CRIEES				
	T10	T20	T10	T20	T10	T20	T10	T20	T10	T20	T10	T20	T10	T20	T10	T20	T10	T20	T10	T20	Autres		
Volume	-17	-13	0	21	37	-16	-4	x 56	-16	-29	-67	-68	18	38		NS					-13	-13	10
Valeur	-20	-7	-16	24	31	-10	19	x 162	-32	-41	-62	-61	7	62		NS					-17	-4	22
P.M.	-3	8	-16	2	-4	7	23	x 3	-20	-18	15	22	-9	17		NS					-4	10	11
Non vendu							NS	NS													NS	NS	NS

Source : FranceAgriMer / RIC

Données des quatre semaines précédentes // Campagne actuelle - Campagne précédente



Source : FranceAgriMer / RIC



Source : FranceAgriMer / RIC