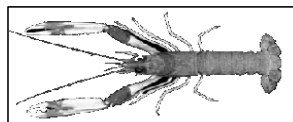


Date	Criée	SAINT GUENOLE		LE GUILVINEC		LE GUILVINEC		LORIENT		CONCARNEAU		OLERON		LE CROISIC		LES SABLES		LESCONIL		TOUTES CRIEES		
		Présent.	glacée		glacée		glacée		glacée		glacée		glacée		glacée		glacée		glacée			
			Taille	T10	T20	T10	T20	T10	T20	T10	T20	T10	T20	T10	T20	T10	T20	T10	T20	T10	T20	Autres
lun-26-mai	Vol. (kg)					88	4 463		29											88	4 499	1 017
	Val. (€)					1 277	36 276		420											1 277	36 848	10 110
	P.M.					14,52	8,13		14,50											14,52	8,19	9,94
	Stockage																					
mar-27-mai	Vol. (kg)			144	11				281			17	28		5					161	334	3 999
	Val. (€)			2 892	52				4 661			435	615		95					3 327	5 583	44 995
	P.M.			20,02	4,79				16,58			26,19	22,11		20,70					20,66	16,73	11,25
	Stockage																					
mer-28-mai	Vol. (kg)			108					339			38	64							146	415	7 612
	Val. (€)			2 439					6 691			1 117	1 550							3 556	8 482	85 659
	P.M.			22,62					19,75			29,56	24,26							24,42	20,44	11,25
	Stockage																					
jeu-29-mai	Vol. (kg)								419						7					7	419	8 390
	Val. (€)								5 975						159					159	5 975	64 304
	P.M.								14,25						22,90					22,90	14,25	7,66
	Stockage																					
ven-30-mai	Vol. (kg)					423	3 687	2	442			31	74							456	4 213	7 728
	Val. (€)					6 327	32 988	76	9 250			980	1 902							7 383	44 353	91 558
	P.M.					14,96	8,95	36,20	20,95			31,81	25,67							16,20	10,53	11,9
	Stockage																					
Cumul Semaine																						
Vol. (T)			0,3	0,0	0,5	8,2	0,0	1,5			0,1	0,2	0,0	0,0					0,9	9,9	32,1	
Val. (k€)			5,3	0,1	7,6	69,3	0,1	27,0			3,3	4,8	0,2	0,5					17,6	102,6	344,2	
P.M.			21,13	4,79	14,88	8,50	36,20	17,88			28,84	24,60	23,50	22,97					18,97	10,32	10,71	
Stockage																						

Source : FranceAgriMer / RIC

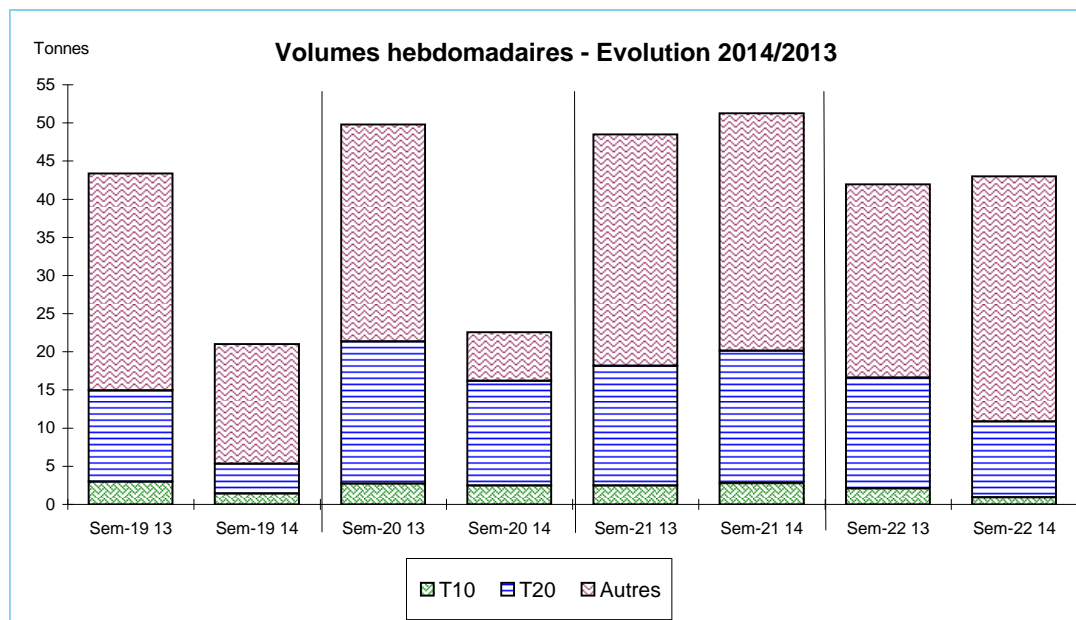


Données Campagnes

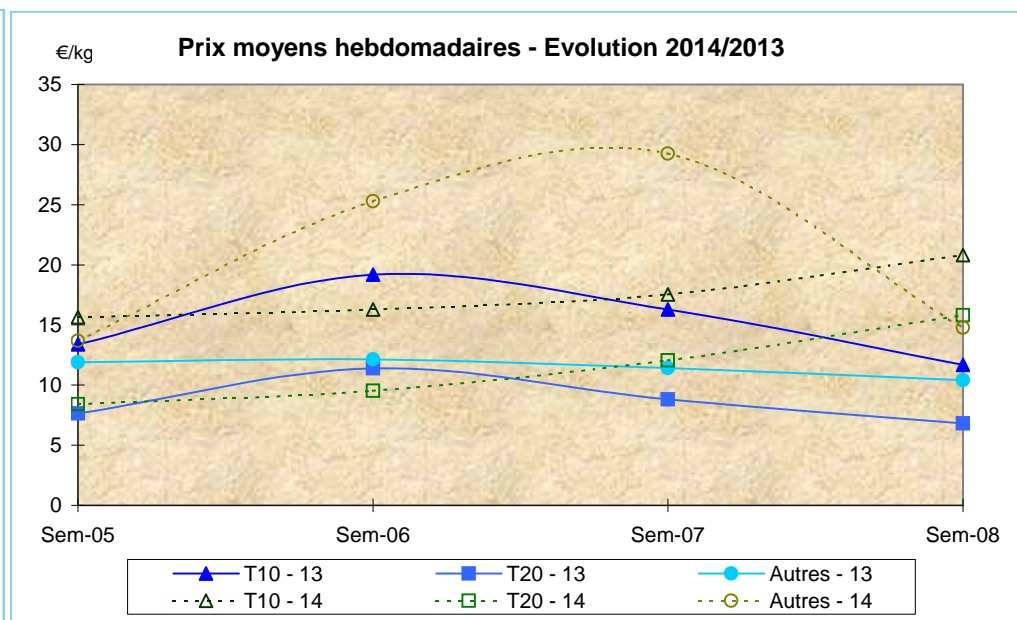
Campagne actuelle : du 01/01/2014 au 31/05/2014																						
	SAINT GUENOLE		LE GUILVINEC		LOCTUDY		LORIENT		CONCARNEAU		OLERON		LE CROISIC		LES SABLES		LESCONIL		TOUTES CRIEES			
	T10	T20	T10	T20	T10	T20	T10	T20	T10	T20	T10	T20	T10	T20	T10	T20	T10	T20	T10	T20	Autres	
Vol. (T)	7,5	59,0	2,0	7,0	8,1	62,8	1,1	3,9	0,0	0,1	2,7	3,7	0,7	0,4						24,3	138,9	198,0
Val. (K€)	85,6	405,0	34,6	43,0	106,7	493,5	14,5	66,5	0,2	0,4	53,9	63,1	15,2	6,9						352,0	1 110,8	2 162,8
P.M.	11,45	6,86	17,54	6,18	13,11	7,86	13,65	17,07	8,50	4,92	20,03	16,99	21,16	19,22						14,47	7,99	10,92
Non vendu																						
Campagne Précédente : du 01/01/2013 au 01/06/2013																						
	SAINT GUENOLE		LE GUILVINEC		LOCTUDY		LORIENT		CONCARNEAU		OLERON		LE CROISIC		LES SABLES		LESCONIL		TOUTES CRIEES			
	T10	T20	T10	T20	T10	T20	T10	T20	T10	T20	T10	T20	T10	T20	T10	T20	T10	T20	T10	T20	Autres	
Vol. (T)	9,4	78,5	1,5	5,8	6,8	73,2	1,4	0,2	0,1	0,3	8,6	12,2	0,5	0,1		0,0				29,3	175,0	188,6
Val. (K€)	106,9	492,6	32,1	37,2	87,3	538,7	15,1	0,9	0,9	2,1	149,0	170,0	13,3	2,4		0,1				421,5	1 301,9	1 915,7
P.M.	11,37	6,27	21,00	6,46	12,78	7,36	11,18	5,76	11,50	6,77	17,43	13,93	24,43	16,72		11,18				14,40	7,44	10,16
Non vendu							9	9												9	9	454
Comparatif Campagne 2014/2013																						
	SAINT GUENOLE		LE GUILVINEC		LOCTUDY		LORIENT		CONCARNEAU		OLERON		LE CROISIC		LES SABLES		LESCONIL		TOUTES CRIEES			
	T10	T20	T10	T20	T10	T20	T10	T20	T10	T20	T10	T20	T10	T20	T10	T20	T10	T20	T10	T20	Autres	
Volume	-21	-25	29	21	19	-14	-22	x 24	-67	-71	-69	-70	32	x 3		NS				-17	-21	5
Valeur	-20	-18	8	16	22	-8	-4	x 71	-75	-79	-64	-63	14	x 3		NS				-16	-15	13
P.M.	1	9	-16	-4	3	7	22	x 3	-26	-27	15	22	-13	15		NS				0	7	7
Non vendu							NS	NS												NS	NS	NS

Source : FranceAgriMer / RIC

Données des quatre semaines précédentes // Campagne actuelle - Campagne précédente



Source : FranceAgriMer / RIC



Source : FranceAgriMer / RIC