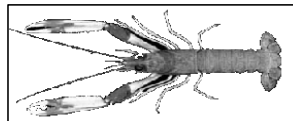


Date	Criée	SAINT GUENOLE		LE GUILVINEC		LE GUILVINEC		LORIENT		CONCARNEAU		OLERON		LE CROISIC		LES SABLES		LESCONIL		TOUTES CRIEES		
	Présent.	glacée		glacée		glacée		glacée		glacée		glacée		glacée		glacée		glacée		glacée		
	Taille	T10	T20	T10	T20	T10	T20	T10	T20	T10	T20	T10	T20	T10	T20	T10	T20	T10	T20	T10	T20	Autres
lun-19-mai	Vol. (kg)			136	1 613	613	2 381													807	4 077	760
	Val. (€)			1 514	10 067	7 816	16 882													10 648	28 415	6 678
	P.M.			11,16	6,24	12,76	7,09													13,20	6,97	8,78
	Stockage																					
mar-20-mai	Vol. (kg)					641	1 266					11	39	39						690	1 310	3 477
	Val. (€)					6 598	9 889					224	678	646						7 467	10 645	29 843
	P.M.					10,29	7,81					21,29	17,39	16,65						10,82	8,13	8,58
	Stockage																					
mer-21-mai	Vol. (kg)	423	2 373			196	2 588	4	451			25	60	41						689	5 477	6 158
	Val. (€)	5 034	18 543			2 636	21 008	74	6 044			522	1 083	728						8 994	46 737	61 383
	P.M.	11,90	7,81			13,42	8,12	19,00	13,41			21,29	17,95	17,84						13,06	8,53	9,97
	Stockage																					
jeu-22-mai	Vol. (kg)	235	3 615					2	418			25	45	21						302	4 093	6 522
	Val. (€)	3 066	26 680					31	6 607			548	772	364						4 486	34 326	67 313
	P.M.	13,07	7,38					20,90	15,81			22,18	17,08	17,64						14,85	8,39	10,32
	Stockage																					
ven-23-mai	Vol. (kg)	72	1 098	3	24				446			30	40							104	1 609	4 762
	Val. (€)	961	8 820	66	167				8 516			700	875							1 727	18 378	52 544
	P.M.	13,41	8,03	21,42	6,90				19,08			23,65	21,89							16,55	11,42	11,0
	Stockage																					
Cumul Semaine																						
Vol. (T)	0,7	7,1	0,1	1,6	1,5	6,2	0,0	2,1			0,1	0,2	0,1						2,6	17,4	30,0	
Val. (k€)	9,1	54,0	1,6	10,2	17,1	47,8	0,1	37,4			2,1	3,9	2,1						33,8	155,4	322,3	
P.M.	12,42	7,63	11,39	6,25	11,76	7,66	19,53	17,85			22,57	19,05	19,03						12,97	8,95	10,74	
Stockage																						

Source : FranceAgriMer / RIC

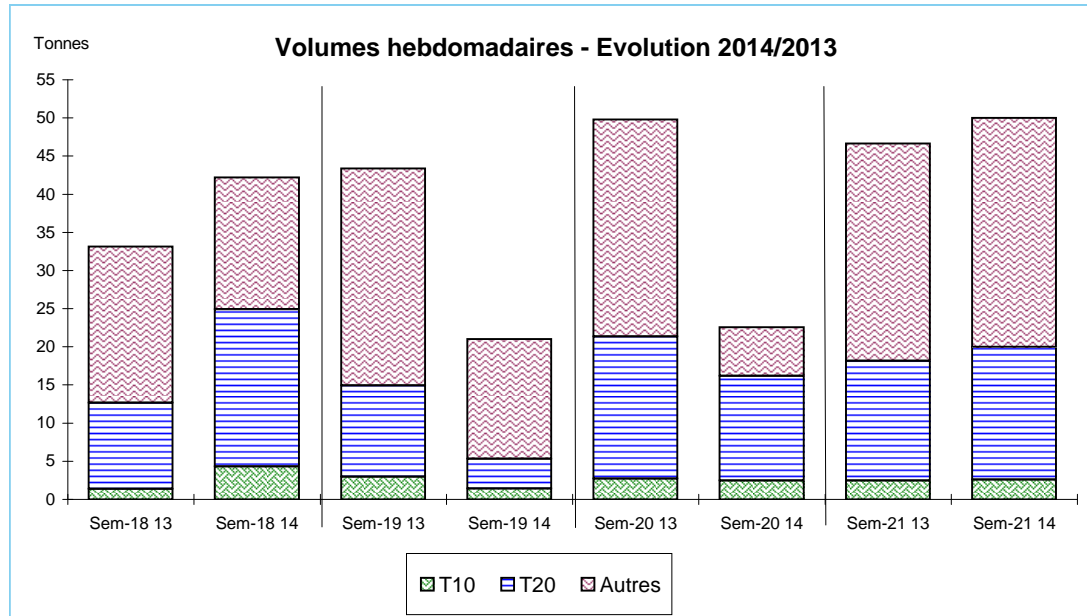


Données Campagnes

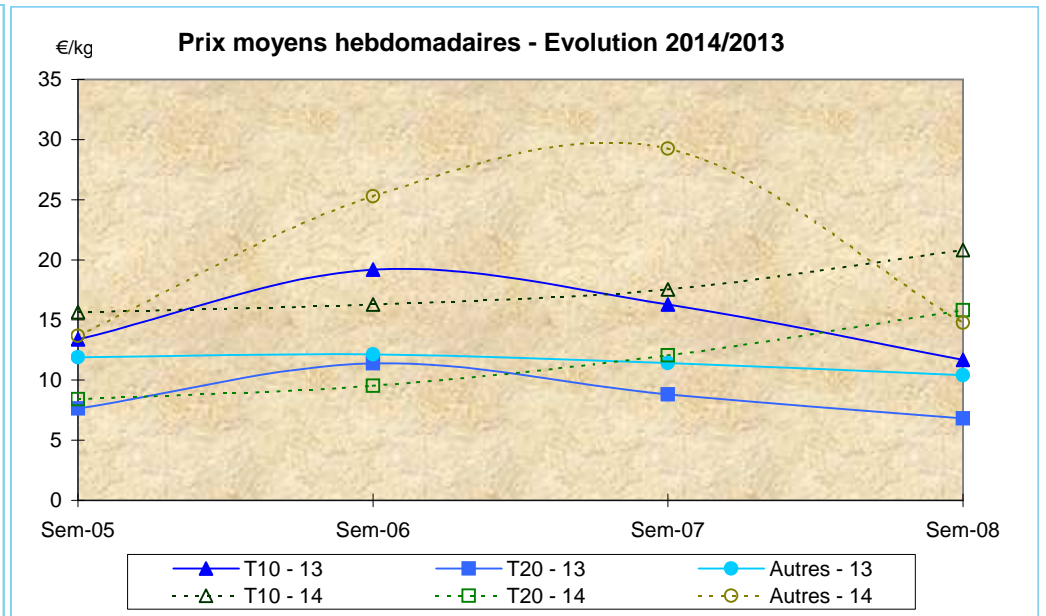
Campagne actuelle : du 01/01/2014 au 24/05/2014																							
	SAINT GUENOLE		LE GUILVINEC		LOCTUDY		LORIENT		CONCARNEAU		OLERON		LE CROISIC		LES SABLES		LESCONIL		TOUTES CRIEES				
	T10	T20	T10	T20	T10	T20	T10	T20	T10	T20	T10	T20	T10	T20	T10	T20	T10	T20	T10	T20	Autres		
Vol. (T)	7,5	59,0	1,7	7,0	7,6	54,6	0,9	2,4	0,0	0,1	2,6	3,5	0,7	0,3							23,2	129,0	164,8
Val. (K€)	85,6	405,0	29,3	43,0	99,1	424,3	12,7	39,4	0,2	0,4	50,6	58,3	14,9	6,4							332,7	1 008,1	1 807,3
P.M.	11,45	6,86	17,01	6,18	12,99	7,77	14,16	16,58	8,50	4,92	19,64	16,56	21,12	18,99							14,32	7,81	10,97
Non vendu																							
Campagne Précédente : du 01/01/2013 au 25/05/2013																							
	SAINT GUENOLE		LE GUILVINEC		LOCTUDY		LORIENT		CONCARNEAU		OLERON		LE CROISIC		LES SABLES		LESCONIL		TOUTES CRIEES				
	T10	T20	T10	T20	T10	T20	T10	T20	T10	T20	T10	T20	T10	T20	T10	T20	T10	T20	T10	T20	Autres		
Vol. (T)	8,6	68,8	1,1	4,0	6,5	71,2	1,2	0,1	0,1	0,3	8,3	11,7	0,5	0,1		0,0					27,2	160,5	161,4
Val. (K€)	96,8	431,5	24,5	24,4	83,3	523,5	13,6	0,9	0,9	2,1	144,1	162,2	12,5	1,6		0,1					390,4	1 198,6	1 684,6
P.M.	11,29	6,27	21,42	6,12	12,83	7,35	11,07	6,00	11,50	6,77	17,37	13,87	24,72	16,10		11,18					14,36	7,47	10,44
Non vendu							9	9													9	9	454
Comparatif Campagne 2014/2013																							
	SAINT GUENOLE		LE GUILVINEC		LOCTUDY		LORIENT		CONCARNEAU		OLERON		LE CROISIC		LES SABLES		LESCONIL		TOUTES CRIEES				
	T10	T20	T10	T20	T10	T20	T10	T20	T10	T20	T10	T20	T10	T20	T10	T20	T10	T20	T10	T20	Autres		
Volume	-13	-14	50	75	18	-23	-27	x 16	-67	-71	-69	-70	39	x 3		NS					-15	-20	2
Valeur	-12	-6	20	76	19	-19	-6	x 44	-75	-79	-65	-64	19	x 4		NS					-15	-16	7
P.M.	1	9	-21	1	1	6	28	x 3	-26	-27	13	19	-15	18		NS					0	5	5
Non vendu							NS	NS													NS	NS	NS

Source : FranceAgriMer / RIC

Données des quatre semaines précédentes // Campagne actuelle - Campagne précédente



Source : FranceAgriMer / RIC



Source : FranceAgriMer / RIC